



# LED STRIP LIGHT INSTRUCTION

## 100801TYR



ITALIA MARKET SRL  
VIA DELLE INDUSTRIE, 9/1  
20883 MEZZAGO(MB), ITALIA  
P.IVA. IT10502730962  
HTTP://WWW.AKGOSTAR.COM  
MADE IN P.R.C



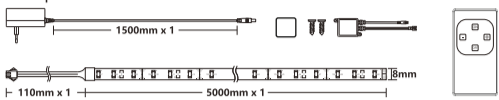
### GB

Please read this manual carefully before operating your product. Even you pass your product to others, please also follow below instructions and operate safety. We are not take responsibility like improper use or not to follow this operation manual and safety advice lead to damage to property or even injury to persons. Any warranty claim is also deemed as void.

Please check whether the product is complete. If you find any defects, please contact salesman immediately and make sure the package is ok.

#### PARTS:

- Led strip 5M
- 2 screws and 1 pc adhesive tape
- Controller
- Remote control (CR2025, 3V button battery included)
- Adapter



**Note:**  
1.The way to test the photoelectricity parameter value of the product: Take 0.5m strip light and test it with 12V DC power supply, and read the bare light source data.  
2.Test conclusion:

| Goods Code | DC Voltage | Power | CCT   | Luminous flux | Energy efficiency grade |
|------------|------------|-------|-------|---------------|-------------------------|
| 100801TYR  | 12V        | 1.8W  | 3000K | 185lm         | F                       |

3.Class II

### WARNING:

1. THE PRODUCT IS NOT A TOY, PLEASE TAKE THE PRODUCT AND PACKAGE FAR AWAY FROM ADULT OR CHILDREN WHO CAN NOT EVALUATE THE RISK.
2. THE PRODUCT NEED TO INSTALL BY QUALIFIED ELECTRICIAN AND INSTALLED IN ACCORDANCE WITH LOCAL REQUIREMENTS.
3. PLEASE TURN OFF THE POWER SUPPLY BEFORE ANY OPERATIONS.
4. THE PRODUCT NEED TO BE CLEANED CORRECTLY. AVOID CLEANING THE PRODUCT WITH SHARP OR ABRASIVE DETERGENT.
5. ELECTRONIC WASTE AND ELECTRONIC DEVICE CANNOT DISPOSE WITH ORDINARY HOUSEHOLD WASTE.
6. THE REMOTE CONTROL CONTAIN NON-RECHARGEABLE BATTERIES, PLEASE MAKE SURE KEEP AND DISPOSE IT CAREFULLY. DO NOT THROW THE BATTERY INTO FIRE OR IMMERSE IN WATER.
7. DO NOT LOOK DIRECTLY INTO THE LIGHT.
8. PLEASE PUT THE PRODUCT ON DRY SURFACE, KEEP SAFETY DISTANCE AWAY FROM OVEN AND HEATER TO AVOID EXTREME TEMPERATURE, ELECTROSTATIC INTERFERENCE, STRONG IMPACT AND HIGH VOLTAGE.
9. ONCE THE PRODUCT BROKEN OR MALFUNCTION, PLEASE TURN IT OFF IMMEDIATELY AND CONTACT QUALIFIED ELECTRICIAN OR SERVICE PROVIDER TO DEAL WITH.
10. IF FIND LEAKING BATTERY, PLEASE MAKE SURE AVOID OUR SKIN, EYES AND MUCOSA TO TOUCH THE BATTERY'S ACID. IN CASE OF CONTACT WITH SKIN, WASH IMMEDIATELY WITH PLENTY OF WATER.

#### Parameter

- Battery type: CR2025 3V Button battery
- Remote control range: About 5m
- LED strip: IP65
- Adapter & Wire: IP20
- Dispose in a controlled manner for recycling

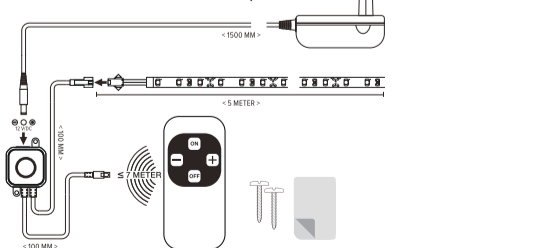
Replace the battery of remote control:

We suggest to replace the battery when the remote control performance reduction. Before insert the battery, please make sure the touch point between remote control and battery are clean. And clean them if necessary.

1. Slide the battery cover in the arrow direction indicated and disassemble.
2. Take down the exhausted battery and install new battery (CR 2025) if necessary. Please pay attention to polarity (+/-) when replacing batteries.
3. Install the battery into remote control.

#### Installation

1. Clean the surface.
2. Measure the desired length.
3. Cut to size (It should be operated in the place where marked scissors, and the interval of 50MM can be cut).
4. Peel off protective foil.
5. Stick the strip in place.
6. Connect strip to the controller.
7. Use screws or tape to mount the controller to any surface.
8. Connect controller to the DC adapter.



#### Remote control instructions

The remote control uses a CR2025 3V button battery. The remote control is on automatic standby mode when not in use. Normally the battery can be used for more than six months. The battery can be replaced by the same type. 2-year quality guarantee under the correct operations.

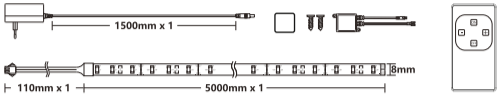
### ES

Lea atentamente este manual antes de utilizar el producto. Si transfiere este producto a otras personas, por favor, transfiera también las siguientes instrucciones y utilícelo de manera segura. No nos hacemos responsables de los daños materiales o las lesiones a personas causadas por un uso inadecuado o el incumplimiento de este manual de instrucciones y de los consejos de seguridad. Cualquier reclamación de garantía se considerará nula.

Por favor, compruebe que el producto está completo. Si encuentra algún defecto, póngase en contacto con el vendedor inmediatamente y asegúrese de que el paquete está bien.

#### PARTES:

- Tira LED 5M
- 2 tornillos y 1 cinta adhesiva
- Regulador
- Mando a distancia (Pila de botón CR2025, 3V incluida)
- Adaptador



#### Nota:

1. Como corroborar el valor de fotoelectricidad del producto: tome una tira de luz de 0,5 m y pruébela con una fuente de alimentación de 12 V CC, y lea los datos de la fuente de luz.
2. Conclusiones:

| Código    | DC Voltaje | Potencia | CCT   | Flujo Luminoso | Clasificación energética |
|-----------|------------|----------|-------|----------------|--------------------------|
| 100801TYR | 12V        | 1.8W     | 3000K | 185lm          | F                        |

3. Clase II

### ATENCIÓN:

1. ESTE PRODUCTO NO ES UN JUGUETE, POR FAVOR, ALEJE EL PRODUCTO Y EL PAQUETE DE ADULTOS O NIÑOS QUE NO SEAN CAPACES DE EVALUAR EL RIESGO.
2. EL PRODUCTO DEBE SER INSTALADO POR UN ELECTRICISTA CUALIFICADO E INSTALADO DE ACUERDO CON LOS REQUISITOS LOCALES.
3. POR FAVOR, APAGUE LA FUENTE DE ALIMENTACIÓN ANTES DE CUALQUIER OPERACIÓN.
4. LAVE EL PRODUCTO CORRECTAMENTE. EVITE LIMPIARLO CON PRODUCTOS DE LIMPIEZA AFILADOS O ABRASIVOS.
5. LOS RESIDUOS Y LOS DISPOSITIVOS ELECTRÓNICOS NO PUEDEN ELIMINARSE CON LA BASURA DOMÉSTICA ORDINARIA.
6. EL MANDO A DISTANCIA CONTIENE PILAS NO RECARGABLES, ASEGURESE DE GUARDARLAS Y DESECHARLAS CON CUIDADO. NO TIRE LA PILA AL FUEGO NI LA SUMERJA EN AGUA.
7. NO MIRE DIRECTAMENTE A LA LUZ.
8. COLOQUE EL PRODUCTO SOBRE UNA SUPERFICIE SECA, MANTENGA UNA DISTANCIA DE SEGURIDAD CON EL HORNO Y EL CALENTADOR PARA EVITAR TEMPERATURAS EXTREMAS, INTERFERENCIAS ELECTROSTÁTICAS, IMPACTOS FUERTES Y ALTA TENSION.
9. SI EL PRODUCTO SE ROMPE O FUNCIONA MAL, APAGUELO INMEDIATAMENTE Y PONGASE EN CONTACTO CON UN ELECTRICISTA CUALIFICADO O UN PROVEEDOR DE SERVICIOS PARA QUE SE OCUPE DE ELLO.
10. SI LA PILA PRESENTA FUGAS, ASEGÚRESE DE EVITAR QUE NUESTRA PIEL, OJOS Y MUCOSAS ENTREN EN CONTACTO CON EL ÁCIDO DE LA PILA. EN CASO DE CONTACTO CON LA PIEL, LÁVESE INMEDIATAMENTE CON ABUNDANTE AGUA.

#### Características técnicas

- Tipo de pila: Pila de botón CR2025 3V
- Alcance del mando a distancia: Aproximadamente 5m
- Tira LED: IP65
- Adaptador y cable: IP20
- Reciclar correctamente

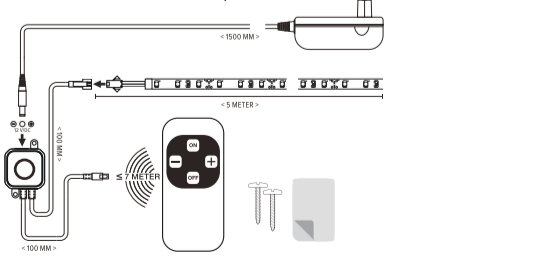
Cómo cambiar la pila del mando a distancia:

Se recomienda cambiar la pila cuando el rendimiento del mando a distancia disminuya. Antes de insertar la pila, asegúrese de que los puntos de contacto entre el mando a distancia y la pila están limpios. Si fuera necesario, límpielos.

1. Deslice la tapa de la pila en la dirección que indica la flecha y desmóntela.
2. Retire la pila gastada e instale una nueva pila (CR 2025) si es necesario. Preste atención a la polaridad (+/-) cuando cambie las pilas.
3. Instale la pila en el mando a distancia.

#### Instalación

1. Limpie la superficie.
2. Mida la longitud deseada.
3. Corte la tira a la medida deseada (Debe cortarse por donde están marcadas las tijeras, y en intervalos de 50 mm).
4. Despegue la lámina protectora.
5. Pegue la tira en su sitio.
6. Conecte la tira al controlador.
7. Utilice tornillos o la cinta adhesiva para colocar el controlador sobre cualquier superficie.
8. Conecte el controlador al adaptador de DC.



#### Instrucciones del mando a distancia

El mando a distancia utiliza una pila de botón CR2025 de 3V. El mando a distancia entrará en modo de espera automáticamente cuando no se utiliza. Normalmente, la pila puede utilizarse durante más de seis meses. La pila puede sustituirse por otra del mismo tipo. Garantía de calidad de 2 años utilizándolo adecuadamente.

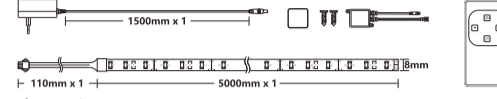
### PL

Przełączaj uważnie niniejszą instrukcję przed przystąpieniem do obsługi produktu. Nawet jeśli przekazujesz swój produkt innym osobom, postępuj zgodnie z poniższymi instrukcjami i przestrzegaj zasad bezpiecznego użytkowania. Nie odpowiadamy za niewłaściwe użytkowanie lub nieprzebranie niniejszej instrukcji obsługi i wskazówek dotyczących bezpieczeństwa prowadzące do uszkodzenia mienia, a nawet obrażeń ciała. Wszelkie roszczenia gwarancyjne są również uznawane za nieważne.

Sprawdź, czy produkt jest kompletny. Jeśli znajdziesz jakieś wady, natychmiast skontaktuj się ze sprzedawcą i upewnij się, że opakowanie jest w porządku.

#### CZĘŚCI:

- Taśma LED 5 m
- 2 śruby i 1 szt. taśmy klejącej
- Sterownik
- Pilot zdalnego sterowania (w zestawie bateria guzikowa CR2025, 3V)
- Adapter



#### Informacja:

1. Sposób na zmierzenie parametrów wartości fotoelektrycznej produktu: użyj 0.5 metra paska ledowego i podłącz do napięcia 12V. Odczytaj dane z nieosłoniętego źródła światła.
2. Wynik testu:

| Kod produktu | Napięcie | Moc  | CCT   | Strumień świetlny Lm | Wydajność elektryczna |
|--------------|----------|------|-------|----------------------|-----------------------|
| 100801TYR    | 12V      | 1.8W | 3000K | 185lm                | F                     |

3. Class II

### OSTRZEŻENIE:

1. PRODUKT TEN NIE JEST ZABAWKĄ, PRODUKT I OPAKOWANIE NALEŻY TRZYMAĆ Z DALA OD OSÓB DOROSŁYCH LUB DZIECI NIE UMIEJĄCYCH OCENIĆ RYZYKA.
2. PRODUKT TEN MUSI ZOSTAĆ ZAINSTALOWANY PRZEZ WYKWALIFIKOWANEGO ELEKTRYKA ORAZ ZGODNIE Z LOKALNYMI WYMOGAMI.
3. PRZED PRZYSTĄPIENIEM DO JAKIKOLWIEK CZYNNOŚCI WYŁĄCZ ZASILANIE.
4. PRODUKT NALEŻY CZYŚCIĆ W ODPOWIEDNI SPOŚÓB. UNIKAJ CZYSZCZENIA PRODUKTU AGRESYWNymi LUB ŚCIERNymi ŚRODKAMI.
5. ODPADY ELEKTRONICZNE I URZĄDZENIA ELEKTRONICZNE NIE MOGĄ BYĆ UTYLIZOWANE ZE ZWYKŁymi ODPADAMI DOMOWymi.
6. PILOT ZAWIERA BATERIE, KTÓRYCH NIE MOŻNA PONOWNIE ŁADOWAĆ, ZACHOWAJ JE I WYRZUCIJ W ODPOWIEDNI SPOŚÓB. NIE WRZUCAJ BATERII DO OGNIA ANI NIE ZANURZAJ W WODZIE.
7. NIE PATRZ BEZPOŚREDNIO W ŚWIATŁO.
8. UMIEŚĆ PRODUKT NA SUCHEJ POWIERZCHNI, ZACHOWUJĄC BEZPIECZNĄ ODLEGŁOŚĆ OD PIEKARNIKA I GRZEJNIKA, ABY UNIKNĄĆ EKSTREMALNYCH TEMPERATUR, ZAKŁÓCEŃ ELEKTROSTATYCZNYCH, SILNEGO WPŁYwu I WYSOKIEGO NAPIĘCIA.
9. W PRZYPADKU USZKODZENIA LUB NIEPRAWIDŁOWEGO DZIAŁANIA PRODUKTU, NALEŻY GO NATYCHMIĄST WYŁĄCZYĆ I SKONTAKTOWAĆ SIĘ Z WYKWALIFIKOWANym ELEKTRYKIEM LUB DOSTAWCĄ USŁUG.
10. W PRZYPADKU STWIERDZENIA WYCIEKU BATERII UNIKAJ KONTAKTU SKÓRY, OCZU I BŁONY ŚLIZOWEJ Z KWASEM ZNAJDUJĄCym SIĘ W BATERII. W PRZYPADKU KONTAKTU ZE SKORĄ NATYCHMIĄST PRZEMYJ DUŻĄ ILOŚCIĄ WODY.

#### Parametry

- Typ baterii: Bateria guzikowa CR2025 3V
- Zasięg pilota: około 5 m
- Taśma LED: IP65
- Adapter & przewód: IP20
- Zutilizuj w kontrolowany sposób w celu poddania recyklingowi

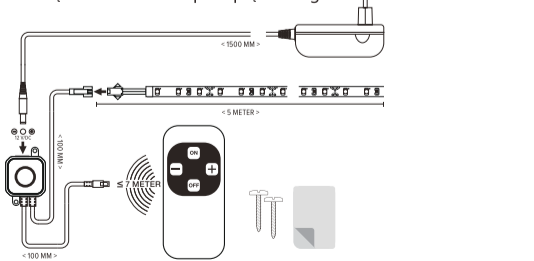
Wymiana baterii w pilocie:

Sugerujemy wymianę baterii w przypadku spadku wydajności pilota. Przed włożeniem baterii upewnij się, że punkt styku między pilotem a baterią jest czysty. W razie potrzeby wyczyść je.

1. Przesuń pokrywę baterii w kierunku wskazanym przez strzałkę i zdejmij.
2. Wyjmij zużyta baterię i włóż nową baterię (CR 2025), jeśli to konieczne. Podczas wymiany baterii zwróć uwagę na biegunowość (+/-).
3. Włóż baterię do pilota.

#### Montaż

1. Wyczyść powierzchnię.
2. Zmierz pożądaną długość.
3. Przycinaj na wymiar (trzeba to zrobić w miejscu, w którym zaznaczone są nożyczki, z przzerwą 50 mm).
4. Zdejmij folię ochronną.
5. Przyklej pasek na miejscu.
6. Podłącz listwę do sterownika.
7. Za pomocą śrub lub taśmy przymocuj kontroler do dowolnej powierzchni.
8. Podłącz kontroler do adaptera prądu stałego.



#### Instrukcja do pilota

Pilot działa na baterię guzikową CR2025 3V. Pilot zdalnego sterowania znajduje się w automatycznym trybie czuwania, gdy nie jest używany. Zwykle bateria może być używana dłużej niż sześć miesięcy. Baterię można wymienić na inną tego samego typu. 2 lata gwarancji jakości pod warunkiem prawidłowej eksploatacji.

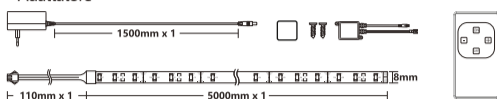
### IT

Leggere attentamente questo manuale prima di utilizzare il prodotto. Se si passa il prodotto ad altri, consegnare anche queste istruzioni con esso per installare in sicurezza. Non ci assumiamo la responsabilità dell'uso improprio o della mancata osservanza di questo manuale di istruzioni e delle misure di sicurezza che, se non seguite, possono provocare danni alla proprietà o addirittura alle persone. Nel caso non vengano eseguite correttamente le presenti istruzioni, qualsiasi richiesta di garanzia è da considerarsi nulla.

Controlla se il prodotto è completo. Se trovi dei difetti, contatta immediatamente il venditore e assicurati che la confezione sia integra.

#### Componenti:

- Striscia LED da 5m
- 2 viti e 1 pezzo di nastro adesivo
- Controller
- Telecomando (batteria a bottone CR2025, 3V inclusa)
- Adattatore



#### Nota:

1. I valori dei parametri fotoelettrici del prodotto sono ottenuti testando 0,5m di striscia con un alimentatore CC da 12V.
2. Risultati test:

| Codice    | Tensione CC | Potenza | CCT   | Flusso luminoso | Classe energetica |
|-----------|-------------|---------|-------|-----------------|-------------------|
| 100801TYR | 12V         | 1.8W    | 3000K | 185lm           | F                 |

3. Classe II

### ATTENZIONE :

1. QUESTO PRODOTTO NON È UN GIOCATTOLO, SI PREGA DI TENERE IL PRODOTTO E L'IMBALLAGGIO LONTANO DA ADULTI O BAMBINI CHE NON POSSONO O NON RIESCONO VALUTARNE I RISCHI.
2. IL PRODOTTO DEVE ESSERE INSTALLATO DA UN ELETTRICISTA QUALIFICATO E INSTALLATO IN CONFORMITÀ CON I REQUISITI LOCALI.
3. SPEGNERE L'ALIMENTAZIONE PRIMA DI QUALSIASI OPERAZIONE.
4. IL PRODOTTO DEVE ESSERE PULITO CORRETTAMENTE. EVITARE DI PULIRE IL PRODOTTO CON DETERGENTI AGGRESSIVI O ABRASIVI.
5. I RIFIUTI ELETTRONICI E I DISPOSITIVI ELETTRONICI NON POSSONO ESSERE SMALTITI CON I NORMALI RIFIUTI DOMESTICI.
6. IL TELECOMANDO CONTIENE BATTERIE NON RICARICABILI, ASSICURARSI DI CONSERVARLO E SMALTIRLO CON CURA. NON GETTARE LA BATTERIA NEL FUOCO NÉ IMMERGERLE IN ACQUA.
7. NON GUARDARE DIRETTAMENTE LA LUCE.
8. POSIZIONARE IL PRODOTTO SU UNA SUPERFICIE ASCIUTTA, MANTENERE LA DISTANZA DI SICUREZZA DAL FORNO E DA ALTRE FONTI DI CALORE PER EVITARE TEMPERATURE ESTREME, INTERFERENZE ELETTROSTATICHE, FORTI IMPATTI E ALTA TENSIONE.
9. QUALORA IL PRODOTTO SI ROMPA O SMETTA DI FUNZIONARE CORRETTAMENTE, SPEGNERLO IMMEDIATAMENTE E CONTATTARE UN ELETTRICISTA QUALIFICATO O UN FORNITORE DI SERVIZI.
10. IN CASO DI PERDITE DALLA BATTERIA, ASSICURARSI DI EVITARE CHE PELLE, OCCHI E MUCOSE VENGANO A CONTATTO CON L'ACIDO DELLA BATTERIA. IN CASO DI CONTATTO CON LA PELLE, LAVARE IMMEDIATAMENTE CON ACQUA ABBONDANTE.

#### Parametri

- Tipo di batteria: Batteria a bottone CR2025 3V
- Portata del telecomando: Circa 5 m
- Striscia LED: IP65
- Adattatore e cavo: IP20
- Smaltire in modo conforme per il riciclaggio

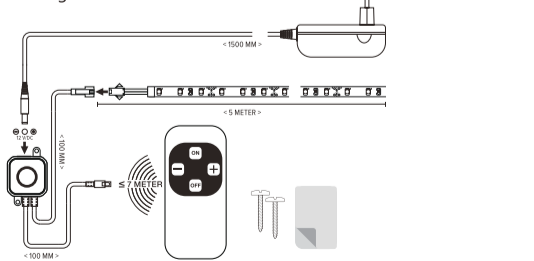
Sostituzione della batteria del telecomando:

Si consiglia di sostituire la batteria in caso di riduzione delle prestazioni del telecomando. Prima di inserire la batteria, assicurarsi che i punti di contatto tra il telecomando e la batteria siano puliti o pulirli se necessario.

1. Far scorrere il coperchio della batteria nella direzione indicata dalla freccia e rimuoverlo.
2. Rimuovere la batteria scarica e installare una nuova batteria (CR 2025) se necessario. Prestare attenzione alla polarità (+/-) quando si sostituiscono le batterie.
3. Installare la batteria nel telecomando.

#### Installazione

1. Pulire la superficie.
2. Misurare la lunghezza desiderata.
3. Tagliare a misura (può essere tagliato nel punto in cui sono contrassegnate delle forbici e a intervalli di 50 mm).
4. Staccare la pellicola protettiva.
5. Attaccare la striscia in posizione.
6. Collegare la striscia al controller.
7. Utilizzare viti o nastro adesivo per montare il controller su qualsiasi superficie.
8. Collegare il controller all'adattatore CC.



#### Istruzioni per il telecomando

Il telecomando utilizza una batteria a bottone CR2025 3V. Il telecomando è in modalità standby automatico quando non è in uso. Normalmente la batteria può essere utilizzata per più di sei mesi. La batteria può essere sostituita con una dello stesso tipo. Garanzia di qualità di 2 anni se verificato che tutte le operazioni sono state svolte correttamente.



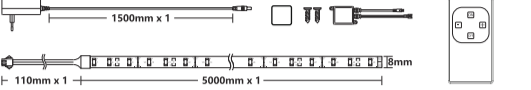


Kérjük, a termék használatba vétele előtt alaposan olvassa el ezt az útmutatót. Ha a terméket másnak adja át, kövesse az alábbi használati és biztonsági utasításokat. A helytelen használatból vagy a használati útmutató előírásainak, illetve a biztonsági előírások nem betartásából eredő személyi és anyagi károkért semmiféle felelősséget sem vállalunk. Ilyen esetben minden jótállási igényt semmisnek tekintünk.

Ellenőrizze, hogy a termék hiánytalan. Ha bármilyen hiányt vagy sérülést tapasztal, ellenőrizze a csomagolást és azonnal lépjen kapcsolatba a készülék eladójával.

**A CSOMAG TARTALMA:**

- LED-szalag, 5 m
- 2 csavar és 1 öntapadó szalag
- Vezérlő
- Távvezérlő (CR2025, 3 V-os gombellemmel)
- Adapter



**Megjegyzés:**

1.A termék fotoelektromos paraméterértékének tesztelése: Vegyen egy 0,5 méteres fényszalagot, és tesztelje12 V-os egyenfeszültségű áramforrással, majd olvassa le a fényforrás adatait.

2.A teszt eredménye:

| Árukód    | Egyenfeszültség | Teljesítmény | CCT   | Fényáram | Energiahatékonysági fokozat |
|-----------|-----------------|--------------|-------|----------|-----------------------------|
| 100801TYR | 12V             | 1.8W         | 3000K | 185lm    | F                           |

3.Class II

### FIGYELMEZTETÉS:

1.A KÉSZÜLÉK NEM JÁTÉK, KÉRJÜK, TARTSA TÁVOL A GYEREKEKTŐL ÉS OLYAN FELNŐTTEK TŐL, AKIK NINCSENEK TISZTÁBAN A KOCKÁZA TOKKAL.

2.A KÉSZÜLÉKET KÉPZETT ELEKTROMOS SZAKEMBERNEK KELL TELEPÍTENIE, A HELYI ELŐÍRÁSOKNAK MEGFELELŐEN.

3.BÁRMILYEN MŰVELET ELVÉGZÉSE ELŐTT KAPCSOLJA KI A TÁPFESZÜLTSEGET.

4.A KÉSZÜLÉKET MEGFELELŐEN KELL TISZTÍTANI.

A KÉSZÜLÉKET NE TISZTÍTSA ÉLES SZERSZÁM MAL VAGY SÚROLÓ HATÁSÚ TISZTÍTÓSZERREL.

5.AZ ELEKTRONIKUS KÉSZÜLÉKEKET ÉS HULLADÉKOT NEM SZABAD A HÁZTARTÁSI HULLADÉKBAN ELHELYEZNI.

6.A TÁVVEZÉRLŐ NEM TÖLTHETŐ ELEMÉKET TARTALMAZ, GONDOKODJON EZEK MEGFELELŐ TÁROLÁSÁRÓL ÉS HULLADÉKKEZELÉSÉRŐL. AZ ELEMÉKET NE DOBJA TŰZBE ÉS NE MERÍTSE VÍZBE.

7.NE NÉZZEN KÖZVETLENÜL A FÉNYBE.

8.A KÉSZÜLÉKET SZÁRAZ FELÜLETEN HELYEZZE EL, BIZTONSÁGOS TÁVOLSÁGBAN A KÁLYHÁK TÓL ÉS FŰTŐKÉSZÜLÉKEKTŐL, KERÜLJE A SZÉLSŐSÉGES HŐMÉRSÉKLETET, AZ ELEKTROSZ TATIKUS ZAVARÁST, AZ ERŐS ŰTÉST ÉS A NAGYFESZÜLTSEGET.

9.HA A KÉSZÜLÉK MEGSÉRÜL, VAGY HIBÁSAN MŰKÖDIK, AZONNAL KAPCSOLJA KI ÉS HÍVJON ELEKTROMOS SZAKEMBERT VAGY KERESSE FEL A SZERVIZT.

10.HA AZ ELEM SZIVÁROG, A FOLYADÉK NE ÉRINTKEZZEN A SZEMMEL, BŐRREL, NYÁLKAHÁRTYÁVAL. HA A SAV BŐRREL ÉRINT KEZETT, BŐ VÍZZEL AZONNAL ÖBLÍTSE LE.

#### Műszaki adatok

•Elem típusa: CR2025 3 V-os

gombelem

•Távvezérlő hatótávolsága: kb. 5 m

•LED-szalag: IP65

•USB kábel: IP20

•A hulladékkezelést az újrahasznosítás érdekében ellenőrzött módon végezze.

A távvezérlő elemének cseréje:

Ha a távvezérlő teljesítménye csökken, javasoljuk, hogy cserélje ki benne az elemet. Az elem behelyezése előtt győződjön meg arról, hogy távvezérlő érintkezői tiszták. Ha szükséges, tisztítsa meg őket.

1.Az elemtartó fedelét tolja a nyíllal jelölt irányba és vegye le.

2.Vegye ki a kimerült elemet, és tegye be az újat (CR 2025). Az elemcsere során ügyeljen az elem polarítására (+/-).

3.Tegye vissza az elemtartó fedelét.

#### Felszerelés

1.Tisztítsa meg a felületet.

2.Mérje le a kívánt hosszat.

3.Vágja méretre (a szalagot az ollóval jelölt helyeken, 50 cm-enként lehet elvágni).

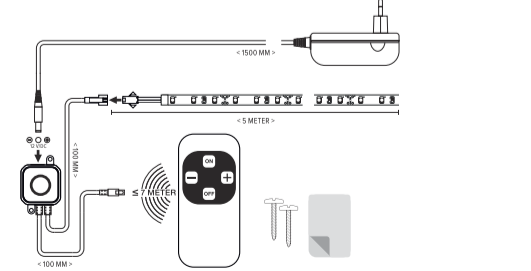
4.Fejtse le a védőfóliát.

5.Ragassza a szalagot a helyére.

6.A szalagot csatlakoztassa a vezérlőre.

7.A vezérlőt csavarral vagy kétoldalas ragasztószalaggal bármilyen felületre lehet rögzíteni.

8.A hálózati adaptert csatlakoztassa a vezérlőre.



#### A távvezérlővel kapcsolatos útmutató

A távvezérlőben CR 2025 típusú, 3 V-os gombelem van.

A távvezérlő használaton kívül automatikusan készenléti üzemmódba lép.

Normál használat esetén az elem több mint hat hónapig használható. Az elemet ugyanolyan típusúra cserélje.

A készülékre megfelelő használat esetén 2 év jótállás vonatkozik.