



**AIGOSTAR**

# **INSTRUCTION MANUAL**

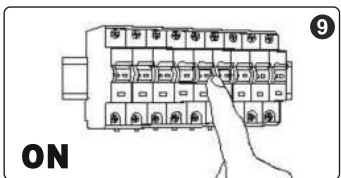
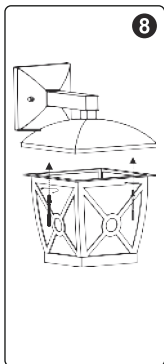
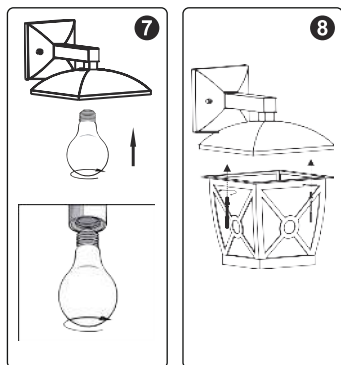
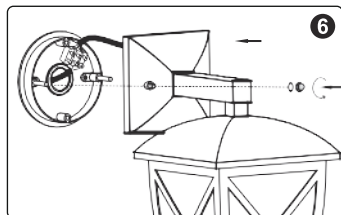
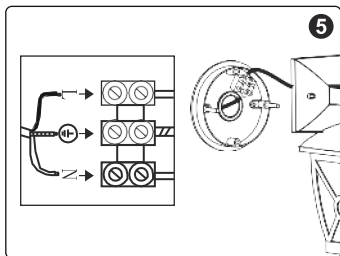
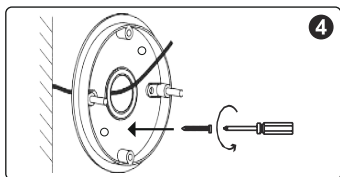
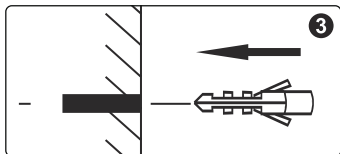
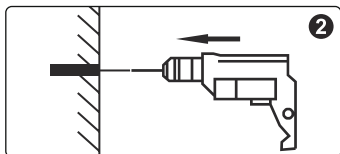
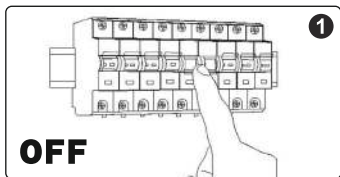
**CLASSIC WALL LIGHT  
DIE-CASTING SERIES**



**MODEL** B10304UVF

PLEASE READ THE MANUAL CAREFULLY BEFORE OPERATING  
YOUR PRODUCT AND RETAIN IT FOR FUTURE USE





Thank you for buying AIGOSTAR wall light, please read this manual carefully before operating your product and retain it for future reference.

### Product introduction

An exquisite and light wall lamp becomes an integral part of people's life. For a blank wall, even not light up during the daytime can also play a decoration role. The design of Europe ancient style wall lamp highlight the wall's elegance, max load 60W bulb, widely application, which are suitable for installing on the balcony, under the roof, corridor and other places and play a decoration lighting effect.

### Product features

- Adopt E27 lampholder, easy to disassembly and assembly.
- IP44 protection of anti-dust and waterproof, high safety performance.
- -10°C~40°C working temperature, heat-resistant and anti-cold.

### Parameter

Size: 215\*170\*235mm

Color: Black

Material: Aluminum + Glass

Waterproof grade: IP44

Lampholder: E27

Max power: 60W

Input power: AC220-240V 50/60Hz

Certification: CE, RoHS

### Installation (①~⑨)

Step1: Switch off, cut off the power supply.

Step2: Drill two holes in the wall to install the luminaire.

Step3: Install inflatable colloidal particles in the drilled holes.

Step4: Install the lamp bottom case on the wall with thread rolling tapping screws. The power cord through the middle

waterproof plug across the luminaire bottom case.

Step5: Connect the power cord into terminal block respectively(Blue-neutral wire, Brown-live wire)and fix the connector bar on the luminaire bottom case.

Step6: Install the luminaire on the wall, then mount waterproof rubber ring, fix it with screw nut and rubber pat.

Step7: Install the bulb on the lampholder and note that the bulb power not exceed to 60W.

Step8: Install the lamp bracket on the lamp cover with screwdriver and screws.

Step9: Switch on, connect the power supply.



1·Before installation, you have to check the lamp first to see if broken during the transit. If the lamp was damaged, please no install and contact the supplier to replace the luminaire.

2·Before replacing or cleaning the lamp, make sure the lamp is power off to avoid electric shock and make sure the lamp is cooling to avoid scalding.

3·Do not use the bulb which exceed the marked maximum power.

Gracias por comprar el farol de pared AIGOSTAR. Lea este manual detenidamente antes de utilizar su producto y consérvelo para futuras consultas.

### Introducción del producto

Un farol de pared elegante y ligero le aporta comodidad a la vida cotidiana de las personas. Para una pared blanca, incluso si no se ilumina durante el día también puede tener un papel decorativo. El diseño del farol de pared de estilo tradicional europeo resalta la elegancia de la pared. La bombilla de 60W de carga tiene un amplio rango de aplicaciones, y se adapta a instalaciones en balcones, debajo del tejado, en el pasillo y en otros lugares, aportando un efecto decorativo de iluminación.

### Características del producto

- Adopta la base de la lámpara E27, fácil de desmontar y montar.
- Protección IP44 anti-polvo e impermeable, alto nivel de seguridad.
- Soporta temperaturas ambiente de -10 °C ~ 40 °C, resistente al calor y al frío.

### Características

Dimensiones: 215\*170\*235mm

Color: Negro

Materiales: Aluminio + Vidrio

Grado de impermeabilidad: IP44

Soporte de lámpara: E27

Potencia máxima: 60W

Tensión de entrada: AC220-240V 50/60Hz

Certificación: CE, RoHS

### Instalación (①~⑨)

Paso 1: Corte la corriente eléctrica.

Paso 2: Taladre dos agujeros en la pared para instalar el farol.

Paso 3: Instale los tirafondos en los orificios perforados.

Paso 4: Instale la carcasa inferior del farol en la pared con tornillos de rosca. El cable de alimentación debe pasar a través del enchufe impermeable situado en la carcasa inferior del farol.

Paso 5: Conecte el cable de alimentación a los fusibles (cable azul neutro, cable marrón fase) y fije la barra de conexión en la carcasa inferior del farol.

Paso 6: Instale el farol en la pared, y luego monte el anillo de goma impermeable, fijándolo con una tuerca de tapa y una placa de goma.

Paso 7: Instale la bombilla en el soporte del farol, asegurándose de que la potencia de la bombilla no exceda los 60W.

Paso 8: Instale el soporte de la lámpara en la cubierta de la lámpara con ayuda de un destornillador y de tornillos.

Paso 9: Encienda la corriente eléctrica, y conecte el farol a una toma de corriente.



1. Antes de instalar el farol, asegúrese de que no ha sufrido daños durante el transporte. Si el farol presenta daños, no lo instale y póngase en contacto con el proveedor para reemplazar el producto.

2. Antes de reemplazar o limpiar el farol, asegúrese de que esté apagado para evitar descargas eléctricas y deje que se enfríe para evitar quemaduras.

3. No use bombillas que excedan la potencia máxima marcada.

Dziękujemy za zakup lampy ściennej ALGOSTAR. Przed rozpoczęciem użytkowania produktu należy uważnie przeczytać niniejszą instrukcję i zachować ją na przyszłość.

### Opis produktu

Ekсклюzywna i lekka lampa ścienna staje się integralną częścią życia. W przypadku pustej ściany, nawet nie oświetlanej w ciągu dnia, może ona również spełniać funkcję dekoracyjną. Projekt lampy ściennej w dawnym stylu europejskim podkreśla elegancję ściany. Maksymalna moc żarówki to 60 W. Szerokie zastosowanie - nadaje się do montażu min. na balkonie, pod dachem czy w korytarzu, a także spełnia funkcję oświetlenia dekoracyjnego.

### Cechy produktu

- Zastosowanie podstawy lampy E27, łatwej do demontażu i montażu.
- Ochrona IP44 przed kurzem i wodoodporność, wysoki poziom bezpieczeństwa.
- -10°C ~ 40°C temperatura pracy, odporność na ciepło i zimno.

### Parametry

Wymiary: 215\*170\*235mm

Kolor: Czarny

Materiał: Aluminium + Szkło

Klasa wodoodporności: IP44

Oprawka: E27

Maksymalna moc: 60W

Napięcie wejściowe: AC220-240V  
50/60Hz

Certyfikacja: CE, RoHS

### Montaż (①~⑨)

Krok 1: Wyłącz, odetnij zasilanie.

Krok 2: Wywierć dwa otwory w ścianie, aby zamontować oprawę.

Krok 3: Zamontuj kołki rozporowe w

wywierconych otworach.

Krok 4: Zamontuj dolną obudowę lampy na ścianie za pomocą wkrętów samogwintujących. Przeciągnij przewód zasilający przez środkową wodoodporną wtyczkę w dolnej części oprawy.

Krok 5: Podłącz przewód zasilający odpowiednio do listwy zaciskowej (niebieski - przewód neutralny, brązowy - przewód pod napięciem) i zamocuj listwę zaciskową na dolnej obudowie oprawy.

Krok 6: Zamontuj oprawę na ścianie, a następnie zamontuj wodoodporny gumowy pierścień, przymocuj za pomocą nakrętki i gumowej podkładki.

Krok 7: Zamontuj żarówkę w oprawce i pamiętaj, że moc żarówki nie może przekraczać 60W.

Krok 8: Zainstaluj uchwyt lampy na pokrywie lampy przy użyciu śrubokrętu i śrub.

Krok 9: Włącz, podłącz zasilanie.



1. Przed zamontowaniem sprawdź, czy lampa nie została uszkodzona podczas transportu. Jeśli lampa uległa uszkodzeniu, nie montuj jej i skontaktuj się z dostawcą w celu wymiany oprawy.

2. Przed wymianą lub czyszczeniem lampy upewnij się, że lampa jest wyłączona, aby uniknąć porażenia prądem elektrycznym. Upewnij się też, że lampa wystygła, aby uniknąć poparzenia.

3. Nie używaj żarówki o mocy przekraczającej oznaczoną maksymalną moc.

Grazie per aver acquistato la lampada da parete ALGOSTAR. Leggere attentamente questo manuale prima di utilizzare il prodotto e conservarlo per riferimento futuro.

#### **Introduzione al prodotto**

Una lampada da parete dall'aspetto squisito e leggero diventa parte integrante della vita di tutti i giorni. Per un muro bianco, anche quando non svolge nessuna attività di illuminazione come per esempio durante il giorno, può svolgere un ruolo decorativo. Il design della lampada da parete è ispirato allo stile antico europeo e aggiunge un tocco di eleganza alla parete, la lampadina da 60 W di carico massimo, ampiamente utilizzata, è adatta per l'installazione sul balcone, sotto il tetto, nel corridoio e in altri luoghi e riproduce un effetto di illuminazione decorativa.

#### **Caratteristiche del prodotto**

- Adotta la base della lampada E27, facile da smontare e montare.
- Protezione IP44 di anti-polvere e impermeabile, alte prestazioni di sicurezza.
- -10 °C ~ 40 °C temperatura di lavoro, resistente al calore e anti-freddo.

#### **Parametri**

Dimensioni: 215\*170\*235mm  
 Colore nero  
 Materiale: Alluminio + Vetro  
 Grado di impermeabilità: IP44  
 Portalamпада: E27  
 Potenza massima: 60W  
 Tensione in ingresso: AC220-240V  
 50/60Hz  
 Certificazione: CE、RoHS

#### **Installazione (①~⑨)**

Passaggio 1: Spegnere, interrompere l'alimentazione.

Passaggio 2: Praticare due fori nel muro



per installare l'apparecchio.

Passaggio 3: Installare particelle colloidali gonfiabili nei fori praticati.

Passaggio 4: Installare la custodia inferiore della lampada sulla parete con viti autofilettanti. Il cavo di alimentazione attraverso la spina impermeabile centrale attraverso la custodia inferiore dell'apparecchio.

Passaggio 5: Collegare il cavo di alimentazione rispettivamente alla morsettiera (cavo blu neutro, cavo marrone sotto tensione) e fissare la barra del connettore sul telaio inferiore dell'apparecchio.

Passaggio 6: Installare l'apparecchio sulla parete, quindi montare l'anello di gomma impermeabile, fissarlo con un dado e un tampone di gomma.

Passaggio 7: Installare la lampadina sul portalampada e assicurarsi che la potenza della lampadina non superi i 60W.

Passaggio 8: Installare la staffa della lampada sul coperchio della lampada con cacciavite e viti.

Passaggio 9: Accendere, collegare l'alimentatore.



1. Prima dell'installazione, è necessario controllare prima la lampada per vedere se si è rotta durante il trasporto. Se la lampada è stata danneggiata, non installarla e contattare il fornitore per sostituire la lampada.

2. Prima di sostituire o pulire la lampada, assicurarsi che sia spenta per evitare scosse elettriche e assicurarsi che la lampada si raffreddi per evitare scottature.

3. Non utilizzare una lampadina che supera la potenza massima indicata.

Vielen Dank, dass Sie sich für die ALGOSTAR-Wandleuchte entschieden haben. Bitte lesen Sie dieses Handbuch sorgfältig durch, bevor Sie Ihr Produkt in Betrieb nehmen, und bewahren Sie es zum späteren Nachschlagen auf.

### Einführung in das Produkt

Eine auserlesene und leichte Wandleuchte wird zu einem wesentlichen Bestandteil des Lebens der Menschen. An einer leeren Wand kann sie auch unbeleuchtet tagsüber eine dekorative Rolle spielen. Das Design der Wandlampe im antiken europäischen Stil unterstreicht die Eleganz der Wand, maximale Belastung 60W-Glühbirnen, breit gefächerte Verwendung, geeignet für die Installation auf dem Balkon, unter dem Dach, im Flur und an anderen Orten, mit dekorativem Lichteffekt.

### Produktmerkmale

- E27-Lampensockel, der sich leicht demontieren und montieren lässt.
- Schutz nach IP44, staub- und wasserdicht, hohe Sicherheitsleistung.
- Arbeitstemperatur: -10°C~40°C, hitze- und kältebeständig.

### Parameter

Größe: 215\*170\*235mm  
 Farbe: Schwarz  
 Material: Aluminium + Glas  
 Wasserdichtheit: IP44  
 Lampenhalter: E27  
 Maximale Leistung: 60W  
 Eingangsspannung: AC220-240V 50/60Hz  
 Zertifizierung: CE, RoHS

### Installation (①~⑨)

Schritt 1: Stromzufuhr ausschalten, unterbrechen.

Schritt 2: Bohren Sie zwei Löcher in die Wand, um die Leuchte zu installieren.

Schritt 3: In die Bohrlöcher werden Dübel

eingebraucht.

Schritt 4: Installieren Sie das untere Gehäuse der Lampe mit den Gewinde-Blechschauben an der Wand. Das Netzkabel mit dem mittleren wasserdichten Stecker durch das Leuchtenunterteil führen.

Schritt 5: Schließen Sie das Netzkabel an den entsprechenden Klemmenblock an (blauer Nulleiter, brauner stromführender Draht) und befestigen Sie die Anschlussleiste am Leuchtenunterteil.

Schritt 6: Installieren Sie die Leuchte an der Wand, bringen Sie dann den wasserdichten Gummiring an, befestigen Sie ihn mit Schraubenmutter und Gummipropfen.

Schritt 7: Schrauben Sie die Birne in die Fassung und beachten Sie, dass die Leistung der Birne 60W nicht übersteigt.

Schritt 8: Bringen Sie die Lampenhalterung mit Schraubendreher und Schrauben an der Lampenabdeckung an.

Schritt 9: Stromversorgung anschließen und einschalten.



1. Vor der Installation müssen Sie die Lampe zuerst überprüfen, um zu sehen, ob sie während des Transports zerbrochen ist. Wenn die Lampe beschädigt wurde, bitte nicht installieren und den Händler kontaktieren, um die Leuchte zu ersetzen.

2. Vor dem Auswechseln oder Reinigen der Lampe sicherstellen, dass die Lampe ausgeschaltet ist, um einen elektrischen Schlag zu vermeiden, und überprüfen, dass die Lampe gekühlt ist, um Verbrühungen zu vermeiden.

3. Verwenden Sie keine Glühbirnen, die die angegebene maximale Leistung überschreiten.

Dank u voor uw aankoop van de AIGOSTAR wandlamp. Gelieve deze gebruiksaanwijzing zorgvuldig te lezen voordat u uw product gebruikt en bewaar deze voor toekomstig gebruik.

#### Productintroductie

Een prachtige en lichte wandlamp wordt een integraal onderdeel van het leven van de mens. Aan een naakte muur speelt zelfs overdag de niet-brandende lamp een decoratieve rol. Het ontwerp van de Europese wandlamp in klassieke stijl benadrukt de elegantie van de muur; de max. belasting van de lamp is 60W. De lamp heeft een veelzijdige toepassing: is geschikt voor installatie op het balkon, onder het dak, in de gang en andere plaatsen. De lamp bewerkstelligt een decoratief lichteffect.

#### Producteigenschappen

- Maakt gebruik van een E27-lamphouder, eenvoudig te demonteren en te monteren.
- IP44-bescherming, stofbestendig en plensdicht, hoge veiligheidsprestaties.
- -10°C~40°C werktemperatuur, hitte- en koudebestendig.

#### Parameter

Formaat: 215\*170\*235mm

Kleur: Zwart

Materiaal: Aluminium + Glas

Waterdichtheid: IP44

Lamphouder: E27

Max. Vermogen: 60W

Ingangsspanning: AC220-240V 50/60Hz

Certificatie: CE, RoHS

#### Installatie (①~⑨)

Stap1: Schakel uit, schakel de stroomtoevoer uit.

Stap 2: Boor twee gaten in de muur om de armatuur te installeren.

Stap 3: Installeer opblaasbare colloïdale

deeltjes in de geboorde gaten.

Stap 4: Installeer de onderkant van de lamp aan de muur met zelftappende schroeven. Het netsnoer gaat via de middelste waterdichte plug door de onderkant van de armatuur.

Stap 5: Sluit het netsnoer aan op het aansluitblok (blauw-neutrale draad, bruin-fasedraad) en bevestig de connectorbalk aan de onderkant van de armatuur.

Stap 6: Installeer de armatuur aan de muur, monteer vervolgens de waterdichte rubberen ring, bevestig deze met een moer en een gummiring.

Stap 7: Installeer de lamp op de lamphouder en let erop dat het lampvermogen niet hoger is dan 60W.

Stap 8: Installeer de lamphouder op de lampafdekking met een schroevendraaier en schroeven.

Stap 9: Schakel in, schakel de stroomvoorziening in.



1. Voordat u begint te installeren, moet u eerst controleren of de lamp tijdens het transport niet beschadigd is geraakt. Indien de lamp is beschadigd, mag u deze niet installeren en dient u contact op te nemen met de leverancier om de armatuur te laten vervangen.

2. Voordat u de lamp vervangt of schoonmaakt, moet u ervoor zorgen dat de lamp is uitgeschakeld om elektrische schokken te voorkomen en dat de lamp afkoelt om verbranding te voorkomen.

3. Gebruik geen lamp die het aangegeven maximale vermogen overschrijdt.

Nous vous remercions pour votre acquisition de l'applique murale d' AIGOSTAR. Veuillez lire attentivement ce guide avant d'utiliser votre produit et le conserver pour référence future.

### Présentation du produit

Applique murale élégante, légère et décorative même lorsque la lumière n' est pas allumée. Utilisable avec une ampoule de jusqu' à 60 W pour un large champ d' application. Idéale pour une installation sur un balcon, jardins, terrasses, couloirs et tous endroits nécessitant une applique originale.

### Caractéristiques du produit

- Culot E27, facile à assembler et démonter.
- Protection anti-poussière et étanchéité IP44, haute performance de sécurité.
- Fonctionne entre -10°C et 40°C, résistance à la chaleur et anti-froid.

### Caractéristiques techniques

Dimensions: 215\*170\*235mm

Couleur: Noir

Matériaux: Aluminium + Verre

Grade d' étanchéité: IP44

Douille: E27

Puissance maximale: 60W

Alimentation: AC220-240V 50/60Hz

Certifications: CE, RoHS

### Installation (①~⑨)

Étape 1: Coupez l' alimentation.

Étape 2: Percez deux trous dans le mur où vous souhaitez installer l' applique.

Étape 3: Installez des chevilles dans les trous percés.

Étape 4: Installez le boîtier arrière de l' applique sur le mur avec des vis autotaraudeuses filetées. Le câble d'alimentation doit passer par la prise du milieu de ce boîtier.

Étape 5: Branchez le cordon d'alimentation sur le bornier respectivement (fil bleu/neutre - fil marron/live) et fixez la barre de connexion sur le fond de l' applique.

Étape 6: Installez le luminaire sur le mur, puis montez l'anneau en caoutchouc étanche et fixez-le avec un écrou et un tampon en caoutchouc.

Étape 7: Installez l'ampoule sur la douille. La puissance de l'ampoule ne doit pas dépasser 60W.

Étape 8: Utilisez un tournevis et des vis pour installer le support de lampe sur le couvercle.

Étape 9: Reconnectez l' alimentation.



1. Avant l'installation, merci de vérifier que l'applique n'a pas subi de dommage pendant le transport. Si elle a été endommagée, veuillez ne pas l'installer et contacter votre fournisseur pour remplacer le luminaire.

2. Avant de remplacer ou de nettoyer l'applique, assurez-vous qu'elle soit hors tension pour éviter tout risque d'électrocution et qu'elle ait refroidit pour éviter les brûlures.

3. N'utilisez pas d'ampoule qui dépasse la puissance maximale indiquée.

Obrigado por adquirir o aplique AIGOSTAR. Leia este manual com atenção antes de operar seu produto e guarde-o para referência futura.

### Introdução do produto

Uma lâmpada de parede requintada e leve torna-se parte integrante da vida das pessoas. Para uma parede em branco, mesmo não iluminada durante o dia também pode desempenhar um papel decorativo. O design da lâmpada de parede de estilo antigo da Europa destaca a elegância da parede, lâmpada de carga máxima de 60W, ampla aplicação, que são adequadas para instalação na varanda, sob o telhado, corredor e outros lugares e desempenham um efeito de iluminação de decoração.

### Características do produto

- Adote a base da lâmpada E27, fácil de desmontar e montar.
- Proteção IP44 de anti poeira e à prova d'água, alto desempenho de segurança.
- -10 °C ~ 40 °C temperatura de trabalho, resistente ao calor e anti frio.

### Parâmetro

Tamanho: 215\*170\*235mm

Cor preta

Material: Alumínio + Vidro

Grau à prova d'água: IP44

Suporte da lâmpada: E27

Potência máxima: 60W

Tensão de entrada: AC220-240V 50/60Hz

Certificação: CE、RoHS

### Instalação (①~⑨)

Passo 1: Desligue, corte a fonte de alimentação.

Passo 2: Faça dois furos na parede para instalar a luminária.

Passo 3: Instale partículas coloidais infláveis nos orifícios perfurados.

Passo 4: Instale a caixa inferior da lâmpada na parede com parafusos de rosca. O cabo de alimentação passa pelo plugue à prova d'água do meio na caixa inferior da luminária.

Passo 5: Conecte o cabo de alimentação no bloco de terminais respectivamente (fio azul neutro, fio marrom vivo) e fixe a barra de conectores na caixa inferior da luminária.

Passo 6: Instale a luminária na parede, depois monte o anel de borracha à prova d'água, fixe-o com a porca de parafuso e protetor de borracha.

Passo 7: Instale a lâmpada no suporte da lâmpada e observe que a potência da lâmpada não excede 60W.

Passo 8: Instale o suporte da lâmpada na tampa da lâmpada com uma chave de fenda e parafusos.

Passo 9: Ligue, conecte a fonte de alimentação.



1. Antes da instalação, deve verificar a lâmpada primeiro para ver se quebrou durante o transporte. Se a lâmpada estiver danificada, não instale e entre em contato com o fornecedor para substituir a luminária.

2. Antes de substituir ou limpar a lâmpada, certifique-se de que a lâmpada esteja desligada para evitar choque elétrico e certifique-se de que a lâmpada esteja esfriando para evitar queimaduras.

3. Não use a lâmpada que exceda a potência máxima marcada.

Köszönjük, hogy megvásárolta az AIGOSTAR fali lámpát. A termék használata előtt olvassa el figyelmesen ezt a kézikönyvet, és őrizze meg.

### A termék bemutatása

A kitűnő és könnyű fali lámpa életének szerves része lesz. A csupasz falnak nappal is remek dísz. A régi európai stílusú fali lámpa kiemeli a fal eleganciáját. Legfeljebb 60 W-os izzóval használható. Szerelhető erkélyre, tető alá, folyosóra és más helyekre dekorációs világításként

### Termékjellemzők

- E27-es lámpatartó, mely könnyen szétszerelhető és összeszerelhető.
- IP44 porvédelemmel ellátott, vízálló és biztonságos.
- -10 °C – 40 °C üzemi hőmérséklet, hőálló és hidegálló.

### Műszaki adatok

Méret: 215 x 170 x 235 mm

Szín: Fekete

Anyag: Alumínium + üveg

Vízállósági fokozat: IP44

Lámpatartó: E27

Maximális teljesítmény: 60 W

Bemeneti feszültség: AC 220-240 V 50/60

Hz

Tanúsítvány: CE, RoHS

### Telepítés (①~⑨)

1. lépés: Kapcsolja le az áramforrást.

2. lépés: Fúrjon két lyukat a falba.

3. lépés: Helyezzen két tiplit a furatokba.

4. lépés: Csavarokkal szerelje fel a lámpa talpát a falra. Vezesse át a tápkábelt a talp középső vízálló lyukán.

5. lépés: Kösse be a tápkábelt a sorkapocs megfelelő csatlakozóiba (kék: nulla, barna: fázis) és rögzítse a sorkapcsot a lámpa talpára.

6. lépés: Szerelje a lámpát a falra, majd szerelje fel a vízzáró gumigyűrűt, és rögzítse az anyával és a gumibetéttel.

7. lépés: Szerelje be az izzót a foglatba. Az izzó teljesítménye nem haladhatja meg a 60 W-ot.

8. lépés: Szerelje a lámpakonzolt a lámpafedélre csavarhúzó és csavarok segítségével.

9. lépés: Csatlakoztassa az áramforrást, és kapcsolja be





1. A felszerelés előtt először ellenőrizni kell, hogy a lámpa nem sérült-e meg a szállítás során. Ha a lámpa sérült, ne szerelje fel, és forduljon a forgalmazóhoz a fényforrás cseréje érdekében.

2. A lámpa cseréje vagy tisztítása előtt kapcsolja ki a lámpát, hogy elkerülje az áramütést, és hagyja lehűlni, hogy a lámpa ne égethesse meg.

3. Ne használjon a megjelölt maximális teljesítményűnél nagyobb teljesítményű izzót.

Ďakujeme, že ste si zakúpili nástenné svietidlo AIGOSTAR, pred uvedením výrobku do prevádzky si pozorne prečítajte tento návod a uschovajte ho pre budúce použitie.

#### Predstavenie výrobku

Vynikajúce a ľahké nástenné svietidlo sa stáva neoddeliteľnou súčasťou života ľudí. Na prázdnej stene môže hrať dekoračnú úlohu aj to, že sa počas dňa nerozsvieti. Dizajn nástennej lampy v starodávnom európskom štýle zdvíraňuje eleganciu steny. Žiarovka má maximálny výkon 60 W a svietidlo má široké uplatnenie, ktoré je vhodné na inštaláciu na balkón, pod strechu, do chodby a na ďalšie miesta a prehráva dekoračný svetelný efekt.

#### Vlastnosti výrobku

- Je prispôsobené držiaku E27, ľahko sa demontuje a zostavuje.
- Ochrana triedy IP44 proti prachu a odolné voči vode, vysoký a bezpečný výkon.
- Prevádzková teplota -10 až 40 °C, odolné voči tepku a chladu.

#### Parameter

Rozmery: 215\*170\*235 mm  
 Farba: Čierna  
 Materiál: Hliník + sklo  
 Vodotesnosť: IP44  
 Objímka Svietidla: E27  
 Max. príkon: 60 W  
 Vstupné napätie: AC 220 – 240 V, 50/60 Hz  
 Certifikácia: CE, RoHS

#### Inštalácia (①~⑨)

1. krok: Odpojte prívod napájania.

2. krok: Vyvrtajte do steny dva otvory na inštaláciu svietidla.

3. krok: Do vyvrtaných otvorov vložte úchytky.

4. krok: Nainštalujte spodný kryt svietidla na stenu pomocou skrutiek. Strednú vodotesnú zástrčku napájacieho kábla prevlečte cez spodné puzdro svietidla.
5. krok: Zapojte napájací kábel do svorkovnice (modrý je nulový vodič, hnedý je fázový vodič) a pripevnite konektorovú lištu na spodný kryt svietidla.
6. krok: Nainštalujte svietidlo na stenu, potom namontujte vodotesný gumený krúžok, pripevnite ho skrutkovacou maticou s gumenou podložkou.
7. krok: Nainštalujte žiarovku do držiaka žiarovky. Upozorňujeme, že príkon žiarovky nesmie presiahnuť 60 W.
8. krok: Nainštalujte držiak lampy na kryt lampy pomocou skrutkovača a skrutiek.
9. krok: Zapnite, zapojte prívod napájania.



1. Pred inštaláciou je potrebné svietidlo najskôr skontrolovať, či sa počas prepravy nerozbilo. Ak sa svietidlo poškodilo, neinštalujte ho a obráťte sa na dodávateľa, aby vymenil svietidlo.
2. Pred výmenou alebo čistením svietidla sa uistite, že je vypnuté, aby ste predišli úrazu elektrickým prúdom. Zaisťte vychladnutie svietidla, aby ste sa nepopálili.
3. Nepoužívajte žiarovku, ktorá presahuje vyznačený maximálny príkon.

Tack för att du köpte AIGOSTAR väggampa. Läs den här bruksanvisningen noggrant innan produkten används och förbara den för framtida referens.

### Introduktion till produkten

En elegant och lätt väggampa som blir en integral del av omgivningen. På en tom vägg kan den även vara en utsökt dekoration under dagtid. Vägglampan är designad i antik europeisk stil som framhäver väggens elegans. Lampa med max. last på 60 W och många tillämpningar vilket gör den lämplig för att monteras på balkongen, under taket, i korridoren och andra platser där den även kan vara dekorativ.

### Produktegenskaper

- E27-lamphållare som är enkel att demontera och montera.
- IP44-klassificering som gör den damm- och vattentät med hög säkerhetsprestanda.
- -10–40 °C drifttemperatur som gör den beständig mot både värme och kyla.

### Parameter

Storlek: 215 x 170 x 235 mm

Färg: Svart

Material: Aluminium + glas

Klassificering: IP44

Lamphållare: E27

Max. effekt: 60 W

Inspänning: 220–240 V AC, 50/60 Hz

Certifiering: CE, RoHS

### Installation (1–9)

Steg 1: Koppla bort strömförsörjningen.

Steg 2: Borra två hål i väggen för att montera armaturen.

Steg 3: Sätt i pluggar i de borrade hålen.

Steg 4: Montera lampans monteringskonsol på väggen med självgängade skruvar. Dra strömsladden genom den mittersta vattentäta bussningen på monteringskonsolen.

Steg 5: Anslut strömsladden till respektive kopplingsplint (blå är neutral kabel och brun är strömförande kabel) och fäst hela plinten på monteringskonsolen.

Steg 6: Använd muttrarna och gummipackningarna för att montera armaturen på väggen med den vattentäta gummiringen.

Steg 7: Montera lampan på lamphållaren och garantera att lampans effekt inte överstiger 60 W.

Steg 8: Använd en skruvmejsel och skruva fast lampans kåpa på hållaren.

Steg 9: Slå på strömförsörjningen



1. Innan installationen måste du kontrollera lampan beträffande skador under transporten. Om lampan är skadad får du inte installera den och måste kontakta leverantören för att byta ut armaturen.

2. Garantera att lampan är bortkopplad innan du byter ut eller rengör den för att undvika elektrisk stöt. Se även till att lampan svalnar för att undvika brännskador.

3. Använd inte en lampa som överskrider den markerade maximala effekten.

CS

Děkujeme, že jste si zakoupili nástěnné svítidlo ALGOSTAR. Než začnete váš výrobek používat, přečtěte si pečlivě tento návod a uschovejte si jej pro budoucí použití.

### Úvodní informace o výrobku

Nádherné a lehké nástěnné svítidlo se stane nedílnou součástí lidského života. Na prázdné stěně může během dne i bez rozsvícení zastávat také roli dekorace. Design nástěnného svítidla ve starobylém evropském stylu podtrhuje eleganci stěny. Maximální výkon žárovky 60 W. Široké použití, které je vhodné pro instalaci na balkon, pod střechu, na chodbu a další místa a má dekorativní světelný efekt.

### Vlastnosti výrobku

- Pojme žárovky s objímkou E27, snadno se demontuje a montuje.
- Ochrana IP44 proti prachu a vodě, vysoký bezpečnostní výkon.
- Provozní teplota – 10 °C až 40 °C, odolné proti teplu a chladu.

### Parametr

Rozměry: 215\*170\*235 mm

Barva: Černá

Materiál: Hliník + sklo

Stupeň vodotěsnosti: IP44

Objímka: E27

Max. výkon: 60 W

Vstupní napětí: AC 220–240 V, 50/60 Hz

Certifikace: CE, RoHS

### Instalace (①~③)

Krok 1: Vypněte a odpojte přívod energie.

Krok 2: Pro instalaci svítidla vyvrtejte do zdi dva otvory.

Krok 3: Do vyvrtaných otvorů nainstalujte hmoždinky.

Krok 4: Spodní kryt svítidla nainstalujte na stěnu pomocí závitových válcovaných šroubů. Napájecí kabel protáhněte středovou vodotěsnou zástrčkou přes spodní pouzdro svítidla.

Krok 5: Připojte napájecí kabel do svorkovnice v tomto pořadí (modrý-neutrální vodič, hnědý-živý vodič) a upevněte konektorovou lištu na spodní pouzdro svítidla.

Krok 6: Nainstalujte svítidlo na stěnu, poté namontujte vodotěsný gumový kroužek, který upevněte pomocí šroubové matice a gumové podložky.

Krok 7: Na objímku nainstalujte žárovku a dbejte na to, aby výkon žárovky nepřesáhl 60 W.

Krok 8: Pomocí šroubováku a šroubů namontujte držák svítidla na kryt svítidla.

Krok 9: Zapněte a připojte zdroj energie.



1. Před instalací je třeba nejprve zkontrolovat, zda se svítidlo během přepravy nerozbilo.

Pokud by bylo poškozeno, svítidlo neinstalujte a obraťte se na dodavatele, který ho vymění.

2. Před výměnou nebo čištěním svítidla se ujistěte, že je svítidlo vypnuté, aby nedošlo k úrazu elektrickým proudem, a ujistěte se, že svítidlo vychladlo, aby nedošlo k popálení.

3. Nepoužívejte žárovku, která překračuje vyznačený maximální výkon.

Σας ευχαριστούμε που αγοράσατε το φωτιστικό τοίχου AIGOSTAR. Διαβάστε προσεκτικά το παρόν εγχειρίδιο προτού χρησιμοποιήσετε το προϊόν σας και φυλάξτε το για μελλοντική αναφορά.

### Εισαγωγή στο προϊόν

Αυτό το εξαίσιο και ελαφρύ φωτιστικό τοίχου θα γίνει αναπόσπαστο μέρος της ζωής σας. Σε έναν κενό τοίχο, ακόμη και αν δεν χρησιμοποιείται κατά τη διάρκεια της ημέρας, μπορεί επίσης να αποκτήσει διακοσμητικό ρόλο. Ο σχεδιασμός του φωτιστικού τοίχου σε αρχαίο ευρωπαϊκό στυλ τονίζει την κομψότητα του τοίχου. Με μέγιστο φορτίο λαμπτήρα 60W και ευρεία εφαρμογή, είναι κατάλληλο για εγκατάσταση στο μπαλκόνι, κάτω από τη στέγη, στον διάδρομο και άλλα σημεία, προσφέροντας διακοσμητικό φωτισμό

### Χαρακτηριστικά προϊόντος

- Ντουί E27, εύκολη συναρμολόγηση και αποσυναρμολόγηση.
- Προστασία IP44 κατά της σκόνης και του νερού, υψηλή απόδοση ασφάλειας.
- Θερμοκρασία λειτουργίας  $-10^{\circ}\text{C}\sim 40^{\circ}\text{C}$ , ανθεκτικό στη θερμότητα και στο κρύο.

### Παράμετρος

Μέγεθος: 215\*170\*235mm

Χρώμα: Μαύρο

Υλικό: Αλουμίνιο + γυαλί

Βαθμός προστασίας κατά του νερού: IP44

Ντουί: E27

Μέγιστη ισχύς: 60 W

Τάση εισόδου: AC 220-240 V, 50/60 Hz

Πιστοποίηση: CE, RoHS

### Εγκατάσταση (①~⑨)

Βήμα1: Διακόψτε την παροχή ρεύματος.

Βήμα 2: Ανοίξτε δύο τρύπες στον τοίχο για να εγκαταστήσετε το φωτιστικό.

Βήμα 3: Τοποθετήστε ούπα στις οπές.

Βήμα 4: Εγκαταστήστε το κάτω περίβλημα φωτιστικού στον τοίχο χρησιμοποιώντας αυτοδιάρτητες βίδες. Περάστε το καλώδιο τροφοδοσίας μέσω του μεσαίου αδιάβροχου βύσματος κατά μήκος του κάτω περιβλήματος φωτιστικού.

Βήμα 5: Συνδέστε το καλώδιο τροφοδοσίας στο μπλοκ ακροδεκτών αντίστοιχα (μπλε-ουδέτερο καλώδιο, καφέ- καλώδιο ρεύματος) και στερεώστε τη ράβδο υποδοχής στο κάτω περίβλημα του φωτιστικού.

Βήμα 6: Εγκαταστήστε το φωτιστικό στον τοίχο και, στη συνέχεια, τοποθετήστε τον αδιάβροχο ελαστικό δακτύλιο, και στερεώστε τον με το παξιμάδι.

Βήμα 7: Τοποθετήστε τον λαμπτήρα στην υποδοχή λαμπτήρα και βεβαιωθείτε ότι η ισχύς του λαμπτήρα δεν υπερβαίνει τα 60W.

Βήμα 8: Τοποθετήστε το στήριγμα λαμπτήρα στο κάλυμμα του λαμπτήρα χρησιμοποιώντας ένα κατσαβίδι και βίδες.

Βήμα 9: Ενεργοποιήστε και συνδέστε την παροχή ρεύματος.



1. Πριν από την εγκατάσταση, πρέπει πρώτα να ελέγξετε τον λαμπτήρα για να ελέγξετε αν έχει σπάσει κατά τη μεταφορά. Εάν ο λαμπτήρας έχει υποστεί ζημιά, μην τον εγκαταστήσετε και επικοινωνήστε με τον προμηθευτή για αντικατάσταση του φωτιστικού.

2. Πριν από την αντικατάσταση ή τον καθαρισμό του φωτιστικού, βεβαιωθείτε ότι το φωτιστικό είναι απενεργοποιημένο για να αποφύγετε τυχόν ηλεκτροπληξία και βεβαιωθείτε ότι το φωτιστικό έχει ψυχθεί για να αποφύγετε τυχόν εγκαύματα.

3. Μην χρησιμοποιείτε λαμπτήρα που υπερβαίνει την αναγραφόμενη μέγιστη ισχύ.

Vă mulțumim pentru achiziționarea lămpii de perete AIGOSTAR. Citiți cu atenție acest manual înainte de a utiliza produsul dvs. și păstrați-l pentru consultări viitoare.

### Introducerea produsului

O lampă de perete deosebită și ușoară devine parte integrantă a vieții oamenilor. Pentru un perete gol, chiar dacă nu este iluminat pe timp de zi juca și un rol decorativ. Designul lămpii de perete în stil antic european scoate în evidență eleganța peretelui. Cu un bec cu sarcină max. de 60 W, cu utilizare generală, este potrivit pentru instalarea pe balcon, sub acoperiș, pe culoar și în alte locuri și produce un efect de iluminat decorativ.

### Caracteristicile produsului

- Suport de lampă E27, ușor de dezasamblat și asamblat.
- Protecție IP44 împotriva prafului și a apei, performanță de siguranță ridicată.
- Temperatură de lucru de -10 °C ~ 40 °C, termorezistent și rezistent la frig.

### Parametru

Dimensiuni: 215\*170\*235 mm  
Culoare: Negru  
Material: Aluminiu + sticlă  
Clasă de rezistență la apă: IP44  
Fassung: E27  
Putere max.: 60 W  
Tensiune de intrare: AC 220-240 V, 50/60 Hz  
Certificare: CE, RuSP

### Instalare (①~③)

Pasul 1: Opriți alimentarea electrică.

Pasul 2: Dați două găuri în perete pentru a instala corpul de iluminat.

Pasul 3: Introduceți particule coloidale expandabile în găurile date.

Pasul 4: Instalați carcasa inferioară a lămpii pe perete cu șuruburi autofiletante. Treceți cablul de alimentare prin priza impermeabilă de la un capăt la altul al carcasei inferioare a corpului de iluminat.

Pasul 5: Conectați cablul de alimentare în blocul de conexiuni respectiv (fir albastru nul, fir maro sub tensiune) și fixați bara conectoare pe carcasa inferioară a corpului de iluminat.

Pasul 6: Instalați corpul de iluminat pe perete, apoi montați inelul de cauciuc pentru etanșare, fixați-l cu piuliță și garnitură de cauciuc.

Pasul 7: Instalați becul pe suportul lămpii și rețineți că puterea becului nu trebuie să depășească 60 W.

Pasul 8: Instalați consola lămpii pe capacul lămpii cu șurubelniță și șuruburi.

Pasul 9: Pornirea, conectarea la alimentarea electrică



1.Înainte de instalare, trebuie să verificați lampa mai întâi, pentru a vedea dacă este spartă în timpul trecerii. Dacă lampa a fost deteriorată, vă rugăm să nu instalați și să contactați furnizorul să înlocuiască corpul de iluminat.

2.Înainte de înlocuirea sau curățarea lămpii, asigurați-vă că alimentarea electrică a lămpii este întreruptă, pentru a evita electrocutarea, și asigurați-vă că lampa s-a răcit, pentru a evita opărirea.

3.Nu folosiți un bec a cărui putere depășește valoarea maximă marcată.



Tak, fordi du har købt væglampen AIGOSTAR. Læs vejledningen omhyggeligt, før du bruger lampen, og gem vejledningen til senere brug.

### Introduktion af lampen

En elegant og let væglampe, der bliver en integreret del af dit liv. Den udgør også et dekorativt element på en væg i dagtimerne uden at være tændt. Lampens antikke europæiske design fremhæver væggen på en elegant måde. Med sin pære på maksimalt 60 W kan lampen placeres mange steder og er egnet til installation på altanen, under taget, i entréen eller andre steder og giver en dekorativ lyseffekt

### Beskrivelse af lampen

- Lampen kommer med en E27-fatning og er nem at samle og adskille.
- Den har en høj sikkerhed og er klassificeret som IP44 (støv- og vandtæt).
- Driftstemperaturen skal være fra -10 °C til 40 °C. Lampen er varme- og kuldebestandig.

### Parameter

Mål: 215 x 170 x 235 mm

Farve: Sort

Materiale: Aluminium og glas

Klassifikation mod vandindtrængning: IP44

Lampefatning: E27

Maks. effekt: 60 W

Indgangsspænding: AC 220-240 V 50/60 Hz

Certificering: CE, RoHS

### Installation (1-9)

Trin 1: Sluk/afbryd strømforsyningen.

Trin 2: Bor to huller i væggen til installation af lampen.

Trin 3: Sæt rawlplugs i hullerne.

Trin 4: Installér lampefoden på væggen med selvskærende skruer. Før ledningen med det midterste vandtætte stik gennem foden på lampen.

Trin 5: Slut ledningen til den tilsvarende klemrække (blå = neutral ledning, brun = strømførende ledning), og fastgør tilslutningslisten til lampefoden.

Trin 6: Installér lampen på væggen, og monter den vandtætte gummiring. Fastgør den med en skruemøtrik og gummipude.

Trin 7: Sæt pæren i fatningen. Bemærk, at effekten ikke må overstige 60 W.

Trin 8: Fastgør lampebeslaget til lampehuset med en skruetrækker og skruer.

Trin 9: Tilslut strømforsyningen, og tænd lampen



1. Kontrollér før installationen, om lampen er beskadiget under transporten. Hvis der er skader på lampen, må du ikke installere den. Kontakt leverandøren for at udskifte lampen.
2. Sørg for, at lampen er afbrudt fra strømmen før udskiftning eller rengøring for at undgå elektriske stød, og sørg for, at lampen er kølet af for at undgå forbrændinger.
3. Brug ikke en pære med en højere effekt end den angivne maksimale effekt.

**NO**

Takk for at du kjøpte  
ALGOSTAR-vegglampen. Les denne  
bruksanvisningen nøye før du bruker  
produktet og ta vare på den for fremtidig  
referanse.

### Produktintroduksjon

En utsøkt og lett veggglampe blir en integrert del av folks liv. En blank vegg, selv om den ikke lyses opp på dagtid, kan også ha en dekorasjonsrolle. Designet til vegglampen er i gammel europeisk stil, som fremhever veggens eleganse. Maks belastning er 60 W pære, den er svært anvendbar og er egnet for installasjon på balkong, i tak, korridorer og andre steder egnet for dekorasjonslyseffekt

### Produktfunksjoner

- Med E27 lampeholder, som er enkel å demontere og montere.
- IP44-beskyttelse av anti-støv og vanntett, høy sikkerhetsytelse.
- -10 °C~40 °C arbeidstemperatur, varmebestandig og anti-kald.

### Parameter

Størrelse: 215\*170\*235 mm  
Farge: Svart  
Materiale: Aluminium + glass  
Vanntett klasse: IP44  
Lampeholder: E27  
Maks effekt: 60 W  
Inngangsspenning: AC 220–240 V, 50/60 Hz  
Sertifisering: CE, RoHS

### Installasjon (①~⑨)

Trinn1: Slå av for å bryte strømforsyningen.

Trinn2: Bor to hull i veggen for å installere armaturen.

Trinn3: Før inn oppblåsbare kolloidale partikler i de borede hullene.

Trinn4: Monter lampens bunnkasse på veggen med gjengerullende skruer. Strømledningen føres gjennom den midterste vannrette støpselet over armaturbunnen.

Trinn5: Koble strømledningen til henholdsvis terminalblokken (blå nøytral ledning, brun strømførende ledning) og fest koblingsstangen på armaturens bunndeksel.

Trinn6: Monter armaturen på veggen. Monter deretter vanntett gummiring, fest den med skrumutter og gummipute.

Trinn7: Installer pæren på lampeholderen og merk at pæreeffekten ikke overstiger 60 W.

Trinn8: Monter lampebraketten på lampedekslet med skrutrekker og skruer.

Trinn9: Slå på, koble til strømforsyningen



1. Før installasjon må du først kontrollere lampen, for å se om den er ødelagt under transporten. Hvis lampen ble skadet må den ikke installeres, og du kan kontakte leverandøren for å skifte armaturen.

2. Før du skifter ut eller rengjør lampen, må du sørge for at lampen er slått av for å unngå elektrisk støt. Sørg for at lampen avkjøles for å unngå skålding.

3. Ikke bruk pærer som overskrider den merkede maksimale effekten.



ITALIA MARKET SRL  
VIA DELLE INDUSTRIE, 9/1  
20883 MEZZAGO(MB), ITALIA  
P.IVA: IT10502730962  
[HTTP://WWW.AIGOSTAR.COM](http://www.aigostar.com)  
MADE IN CHINA