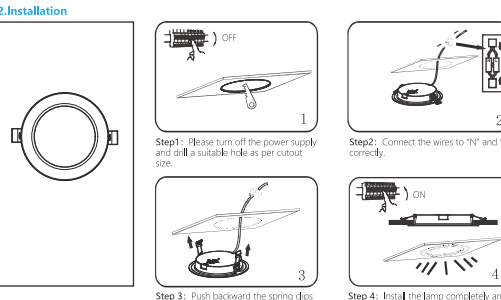


**EN** Thank you for purchasing AIGOSTAR LED Bluetooth Mesh smart products. This product supports four control methods: AIGOSTAR remote control, Alexa, AigoSmart APP, DC knob dimmer switch. Please read this manual carefully before using the product.

**Product introduction**  
**1. Specifications**

Model No.	Dimensions (mm)	Cutout (mm)	Power (W)	Lumen (lm)	DF	Voltage (V)	Color temperature (K)	Lifespan (H)	Protection rate	Working temperature
AIGOSTAR-3000	Φ90*43.5	Φ65*40	3	300	±0.7	220-240	RGB 2700K-6500K	30000h	IP44	-30°C - 45°C
AIGOSTAR-6000	Φ115*43.5	Φ100*40	6	600	±0.7	220-240	RGB 2700K-6500K	30000h	IP44	-30°C - 45°C
AIGOSTAR-9000	Φ145*26.5	Φ120*30	9	780	±0.7	220-240	RGB 2700K-6500K	30000h	IP44	-30°C - 45°C
AIGOSTAR-15000	Φ230*26.5	Φ150*30	15	1430	±0.7	220-240	RGB 2700K-6500K	30000h	IP44	-30°C - 45°C
AIGOSTAR-18000	Φ230*26.5	Φ200*20	18	1760	±0.7	220-240	RGB 2700K-6500K	30000h	IP44	-30°C - 45°C
AIGOSTAR-3000	Φ90*43.5	Φ65*40	3	300	±0.7	220-240	2700K-6500K	30000h	IP44	-30°C - 45°C
AIGOSTAR-6000	Φ115*43.5	Φ100*40	6	600	±0.7	220-240	2700K-6500K	30000h	IP44	-30°C - 45°C
AIGOSTAR-9000	Φ145*26.5	Φ120*30	9	780	±0.7	220-240	2700K-6500K	30000h	IP44	-30°C - 45°C
AIGOSTAR-15000	Φ230*26.5	Φ150*30	15	1430	±0.7	220-240	2700K-6500K	30000h	IP44	-30°C - 45°C
AIGOSTAR-18000	Φ230*26.5	Φ200*20	18	1760	±0.7	220-240	2700K-6500K	30000h	IP44	-30°C - 45°C

This product contains a light source of energy efficiency class <F> for (EU) 2019/2015.



**Product Instructions**

Control methods	Difficulty	Remote control	Amazon Echo	Alexa App	AIGOSTAR remote control	DC knob dimmer switch control	AigoSmart App	AIGOSTAR SMART GATEWAY
1 AIGOSTAR Remote control	Easy	Indoor (20m)			✓			
2 ALEXA	A Easy	Available	✓	✓				
	B Professional	Available	✓	✓			✓	✓
3 AIGOSMART APP	A Easy	Indoor (20m)					✓	
	B Professional	Available					✓	✓
4 DC knob dimmer switch	Professional	Indoor (20m)				✓		

**1 AIGOSTAR remote control**

Please refer to the AIGOSTAR remote control manual for operation instructions (if the remote control is not included, please purchase one).

**2 [ALEXA]**

A: Direct control via Amazon Echo Speaker (Remote Control Enabled)

B: [AigoSmart APP] + [AIGOSTAR SMART GATEWAY] + [ALEXA] (Remote Control Enabled)

1. Download

2. Register and configuration

**3. Connect AigoSmart APP to AIGOSTAR gateway (2.4GHz network connection is required).**

4. After the Alexa APP is successfully associated with AigoSmart, then you can control the product through the Amazon Echo speaker, Alexa app, or AigoSmart app.

**3 [AIGOSMART APP]**

A: [AIGOSMART APP] In accordance with step B1 and B2 in Method 2, connect the product in the AigoSmart APP.

B: [AigoSmart APP + AIGOSTAR SMART GATEWAY (Remote Control Enabled)] In accordance with step B1, B2, and B3 in Method 2, connect the product in the AigoSmart APP.

**4 [DC knob dimmer switch control]**

Please refer to the AIGOSTAR DC knob dimmer switch manual for operation instructions (if the switch is not included, then it should be purchased separately).

**FAQ**

**1.Q: AigoSmart APP and Alexa APP are connected, but I can't control the product through Alexa APP.**  
A: To control the product through Alexa APP, you need to directly connect the product to AIGOSTAR SMART GATEWAY or Amazon Echo speaker. Please refer to **A and B in Method 2** for instructions.

**2.Q: Can Bluetooth Mesh smart products be remotely controlled?**  
A: It supports remote control and requires AIGOSTAR SMART GATEWAY or Amazon Echo speaker for operation.

**3.Q: What is the difference between using Amazon Echo and AigoSmart app to control the product?**  
A: The AigoSmart app has more scene functions than Amazon Echo and can support up to 200 devices to be connected at once during network configuration.

**4.Q: Does AIGOSTAR SMART GATEWAY support 5GHz WIFI?**  
A: No, it does not support 5GHz WiFi. Currently, AIGOSTAR SMART GATEWAY only supports 2.4GHz WIFI.

**5.Q: Are Bluetooth Mesh smart products compatible with the Smart Life app?**  
A: No, they are not compatible with the Smart Life app. The products only support direct connection to Amazon Echo speaker or AigoSmart app.

**6.Q: Is it necessary to use the AIGOSTAR SMART GATEWAY with Bluetooth Mesh smart products?**  
A: No, they can be used independently. However, using the AIGOSTAR SMART GATEWAY enables remote control.

**7.Q: What are the Amazon Echo speaker models that support Bluetooth Mesh functionality?**  
A: The supported models include Echo Plus 2nd Gen and above, Echo Studio 2nd Gen and above, Echo Show 2nd Gen and above, Echo Dot 2nd Gen and above, Echo Auto 2nd Gen and above, and Echo Frames 2nd Gen and above. (You can also refer to the detailed user manual of the Echo speaker for more information.)

**Troubleshooting**

**1.If the product cannot connect to the Amazon Echo speaker or Alexa app, refer to "A in Method 2" and try the following steps:**

- Ensure that the Amazon Echo speaker and Alexa app are updated to the latest version and that the Amazon Echo speaker supports Bluetooth functionality.
- Ensure that the Bluetooth Mesh smart product is in network configuration mode.
- Try moving the product closer to the Amazon Echo speaker and attempt to reconnect or restart the product.

**2.If the product successfully connects to the Amazon Echo speaker or Alexa app but cannot be controlled, try the following steps:**

- Move the Amazon Echo speaker and product closer together.
- Try reconnecting or restarting the product.
- If you want to control Amazon Echo speaker or Alexa APP through AigoSmart APP, you need a gateway.

**3.If the product successfully connects to the Echo speaker or Alexa app or AigoSmart app but frequently disconnects, try the following steps:**

- Other Bluetooth products may be causing interference. Try turning them off or increasing the distance between them and the product. The recommended distance between the product and the nearest device using AigoSmart app or AIGOSTAR remote control is within 20 meters, and the distance between products should be within 10 meters. Obstacles or other magnetic interference may affect control effectiveness.
- Try reconnecting or restarting the product.

**Warnings**

- For indoor use only.
- Please disconnect the power before installation.
- The product should be installed in a space with good ventilation and heat dissipation, not on a flammable surface and not wrapped or covered with any object.
- Do not use this product if the light fixture is damaged.
- The light source of the light strip is not replaceable; when it comes to its end of life, the whole luminaire shall be replaced.
- Operating Frequency: 2.4GHz(2400-2483MHz), Maximum transmitted power: 8 dBm.

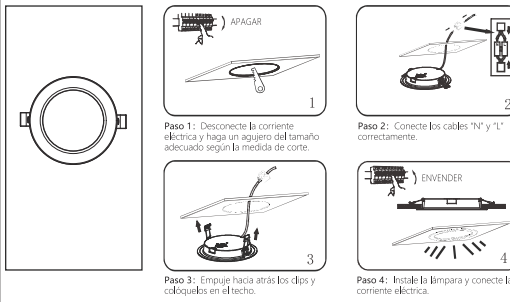
**ES** Gracias por comprar este producto LED inteligente AIGOSTAR con Bluetooth Mesh. Este aparato se puede controlar mediante cuatro métodos: un mando a distancia AIGOSTAR, Alexa, la aplicación AigoSmart o un regulador de intensidad de CC. Lea este manual antes de usar el aparato.

**Presentación del producto**  
**1. Especificaciones**

Número de modelo	Dimensiones (mm)	Corte (mm)	Potencia (W)	Lúmenes (lm)	DF	Voltaje (V)	Temperatura del color (K)	Vida útil (H)	Rango de protección	Temperatura de funcionamiento
AIGOSTAR-3000	90 x 43.5	65 x 40	3	300	±0.7	220-240	RGB 2700K-6500K	30000	IP44	-30°C - 45°C
AIGOSTAR-6000	115 x 43.5	100 x 40	6	600	±0.7	220-240	RGB 2700K-6500K	30000	IP44	-30°C - 45°C
AIGOSTAR-9000	145 x 26.5	120 x 30	9	780	±0.7	220-240	RGB 2700K-6500K	30000	IP44	-30°C - 45°C
AIGOSTAR-15000	230 x 26.5	150 x 30	15	1430	±0.7	220-240	RGB 2700K-6500K	30000	IP44	-30°C - 45°C
AIGOSTAR-18000	230 x 26.5	200 x 20	18	1760	±0.7	220-240	RGB 2700K-6500K	30000	IP44	-30°C - 45°C
AIGOSTAR-3000	90 x 43.5	65 x 40	3	300	±0.7	220-240	2700K-6500K	30000	IP44	-30°C - 45°C
AIGOSTAR-6000	115 x 43.5	100 x 40	6	600	±0.7	220-240	2700K-6500K	30000	IP44	-30°C - 45°C
AIGOSTAR-9000	145 x 26.5	120 x 30	9	780	±0.7	220-240	2700K-6500K	30000	IP44	-30°C - 45°C
AIGOSTAR-15000	230 x 26.5	150 x 30	15	1430	±0.7	220-240	2700K-6500K	30000	IP44	-30°C - 45°C
AIGOSTAR-18000	230 x 26.5	200 x 20	18	1760	±0.7	220-240	2700K-6500K	30000	IP44	-30°C - 45°C

Este producto contiene una fuente de luz de clase de eficiencia energética <F> para (EU) 2019/2015.

**2. Instalación**



**Instrucciones del producto**

Métodos de control	Dificultad	Mando a distancia	Amazon Echo	Aplicación Alexa	AIGOSTAR mando a distancia	Regulador de intensidad de CC	Aplicación AigoSmart	AIGOSTAR SMART GATEWAY
1 Mando a distancia AIGOSTAR	Fácil	Interior (20 m)			✓			
2 ALEXA	A Fácil	Disponible	✓	✓				
	B Profesional	Disponible	✓	✓			✓	✓
3 Aplicación AIGOSMART	A Fácil	Interior (20 m)					✓	
	B Profesional	Disponible					✓	✓
4 Regulador de intensidad de CC	Profesional	Interior (20 m)				✓		

**1 Mando a distancia AIGOSTAR**

Consulte el manual del mando a distancia AIGOSTAR para ver las instrucciones de funcionamiento (si el mando a distancia no está incluido, puede comprar uno).

**2 [ALEXA]**

A: Control directo a través de un altavoz Amazon Echo (control remoto habilitado)

B: [Aplicación AigoSmart] + [AIGOSTAR SMART GATEWAY] + [ALEXA] (Control remoto habilitado)

1. Descargar

2. Registro y configuración

**3. Conecte la APP AigoSmart a una puerta de enlace de AIGOSTAR (necesará una conexión de red de 2.4 GHz).**

4. Cuando la APP Alexa se conecte correctamente con AigoSmart, podrá controlar el producto a través del altavoz Amazon Echo, de la app Alexa, o de la app AigoSmart.

**3 [APLICACIÓN AIGOSMART]**

A: [APLICACIÓN AIGOSMART] Siguiendo el paso B1 y B2 del Método 2, conecte el dispositivo en la aplicación AIGOSMART.

B: [Aplicación AigoSmart + AIGOSTAR SMART GATEWAY (Mando a distancia habilitado)] Siguiendo los pasos B1, B2 y B3 del Método 2, conecte el dispositivo en la aplicación AIGOSMART.

**4 [control mediante el regulador de intensidad de CC]**

Consulte el manual del regulador de intensidad de CC AIGOSTAR para ver las instrucciones de funcionamiento (si el interruptor no está incluido, deberá comprarlo por separado).



**Preguntas frecuentes**

- 1.P: Las aplicaciones AigoSmart y Alexa están conectadas, pero no puedo controlar el dispositivo a través de Alexa.**  
R: Para controlar el dispositivo a través de la aplicación Alexa, debe conectarlo directamente a AIGOSTAR SMART GATEWAY o al altavoz Amazon Echo. Consulte los apartados A y B del Método 2 para ver las instrucciones.
- 2.P: ¿Se pueden controlar de manera remota los dispositivos inteligentes con Bluetooth Mesh?**  
R: Es compatible con el mando a distancia y necesita AIGOSTAR SMART GATEWAY o un altavoz Amazon Echo para funcionar.
- 3.P: ¿Cuál es la diferencia entre usar Amazon Echo y la app AigoSmart para controlar el dispositivo?**  
R: La app AigoSmart tiene más funciones que Amazon Echo y admite que hasta 200 dispositivos se conecten a la vez durante la configuración de la red.
- 4.P: ¿AIGOSTAR SMART GATEWAY es compatible con redes WiFi de 5 GHz?**  
R: No, no es compatible con redes WiFi de 5 GHz. Actualmente, AIGOSTAR SMART GATEWAY solo admite redes WiFi de 2.4 GHz.
- 5.P: ¿Los dispositivos inteligentes Bluetooth Mesh son compatibles con la aplicación Smart Life?**  
R: No, no son compatibles con la aplicación Smart Life. Los dispositivos solo son compatibles con la conexión directa con el altavoz Amazon Echo o la app AigoSmart.
- 6.P: ¿Es necesario utilizar AIGOSTAR SMART GATEWAY con dispositivos inteligentes Bluetooth Mesh?**  
R: No, se pueden usar de forma independiente. Pero AIGOSTAR SMART GATEWAY permite el control remoto.
- 7.P: ¿Cuáles son los modelos de altavoces Amazon Echo compatibles con Bluetooth Mesh?**  
R: Los modelos compatibles incluyen Echo Plus 2nd Gen y superior, Echo Studio 2nd Gen y superior, Echo Show 2nd Gen y superior, Echo Dot 2nd Gen y superior, Echo Auto 2nd Gen y superior, y Echo Frames 2nd Gen y superior. (También puede consultar el manual de usuario detallado del altavoz Echo para obtener más información).

**Solución de problemas**

- 1.Si no puede conectar el dispositivo al altavoz Amazon Echo o a la aplicación Alexa, consulte "el apartado A del Método 2" y pruebe a realizar los siguientes pasos:**  
① Compruebe que el altavoz Amazon Echo y la aplicación Alexa estén actualizados a la última versión y que el altavoz Amazon Echo sea compatible con la función Bluetooth.  
② Compruebe que el dispositivo inteligente Bluetooth Mesh esté en modo de configuración de red.  
③ Acepte el dispositivo al altavoz Amazon Echo e intente volver a conectarlo, o reinicie el dispositivo.
- 2.Si el producto se conecta correctamente al altavoz Amazon Echo o a la aplicación Alexa pero no puede controlarlo, pruebe a realizar los siguientes pasos:**  
① Aterrice el altavoz Amazon Echo y el dispositivo.  
② Intente volver a conectar o reiniciar el dispositivo.  
③ Si quiere controlar el altavoz Amazon Echo o la APP Alexa a través de la APP AigoSmart, necesitará una puerta de enlace.
- 3.Si el dispositivo se conecta correctamente al altavoz Echo, a la app Alexa o a la app AigoSmart pero se desconecta con frecuencia, pruebe a realizar los siguientes pasos:**  
① Otros dispositivos Bluetooth pueden estar provocando alguna interferencia. Apague o desactive el dispositivo. La distancia recomendada entre el dispositivo y el resto de dispositivos más cercanos que se controlen mediante la aplicación AigoSmart o mediante el mando a distancia AIGOSTAR es de 20 metros, y la distancia entre ellos debe ser de 10 metros. Los obstáculos u otras interferencias magnéticas pueden afectar al control.  
② Vuelva a conectar e reinicie el dispositivo.

**Advertencia**

1. Solo para uso en interiores.  
2. Desconecte la corriente eléctrica antes de realizar la instalación.  
3. El producto debe instalarse en un espacio bien ventilado y con una buena disipación de calor, no lo instale sobre superficies inflamables ni lo envuelva ni cubra con ningún objeto.  
4. No utilice este producto si la lámpara está dañada.  
5. La fuente de luz de la tira de luz no es reemplazable, cuando llegue al final de su vida útil, deberá reemplazar todo el dispositivo.  
6. Frecuencia de funcionamiento: 2,4 GHz (2400-2483 MHz), potencia máxima transmitida: 8 dBm.

**PL** Dziękujemy za zakup inteligentnych produktów AIGOSTAR LED Bluetooth Mesh. Ten produkt obsługuje cztery metody sterowania: pilot zdalnego sterowania AIGOSTAR, Alexa, aplikacja AigoSmart, ściemniacz z pokrętkiem DC. Przed użyciem produktu należy uważnie przeczytać niniejszą instrukcję.

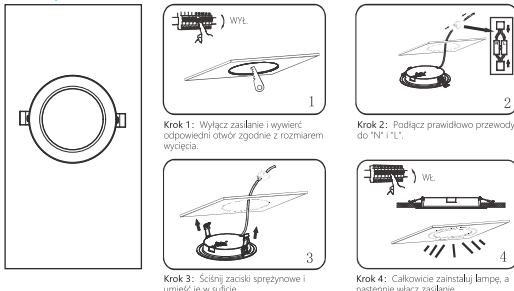
**Wprowadzenie do produktu**

**1.Specyfikacja**

Nr mode	Wymiary (mm)	Wycięcie (mm)	Moc (W)	Luminy (lm)	DF	Napięcie (V)	Temperatura barwowa (K)	Zwrotność (%)	Wskaznik ochrony	Temperatura robocza
Wbudowany	ALC103FC54H	Ø90*43.5	0.68-80	3	300 ±0.7	220-240	RGB 2700K-6500K	30000	IP44	-20°C - 45°C
	ALC103FC64H	Ø115*43.5	0.100-110	6	600 ±0.7	220-240	RGB 2700K-6500K	30000	IP44	-20°C - 45°C
	ALC103FC94H	Ø145*26.5	0.100-130	9	780 ±0.7	220-240	RGB 2700K-6500K	30000	IP44	-20°C - 45°C
Wbudowany	ALC103FC54H	Ø230*26.5	0.150-160	15	1430 ±0.7	220-240	RGB 2700K-6500K	30000	IP44	-20°C - 45°C
	ALC103FC94H	Ø230*26.5	0.200-220	18	1760 ±0.7	220-240	RGB 2700K-6500K	30000	IP44	-20°C - 45°C
	ALC103FC44H	Ø90*43.5	0.68-80	3	300 ±0.7	220-240	2700K-6500K	30000	IP44	-20°C - 45°C
Wbudowany	ALC103FC44H	Ø115*43.5	0.100-110	6	600 ±0.7	220-240	2700K-6500K	30000	IP44	-20°C - 45°C
	ALC103FC44H	Ø145*26.5	0.100-130	9	780 ±0.7	220-240	2700K-6500K	30000	IP44	-20°C - 45°C
	ALC103FC44H	Ø230*26.5	0.150-160	15	1430 ±0.7	220-240	2700K-6500K	30000	IP44	-20°C - 45°C
Wbudowany	ALC103FC44H	Ø230*26.5	0.200-220	18	1760 ±0.7	220-240	2700K-6500K	30000	IP44	-20°C - 45°C

Tem produkt zawiera źródło światła o klasie efektywności energetycznej <math>A++</math> per (UE) 2019/2015.

**2.Instalacja**



**Instrukcje dotyczące produktu**

Metoda sterowania	Stopień trudności	PKT zdalnego sterowania	Wymagane urządzenia
1 Pilot zdalnego sterowania AIGOSTAR	Łatwy	Wewnątrz (20m)	Amazon Echo, Aplikacja Alexa, Pilot zdalnego sterowania AIGOSTAR, Ściemniacz z pokrętkiem DC, Aplikacja AigoSmart, AIGOSTAR SMART GATEWAY
2 ALEXA	A	Łatwy	Dostępne
	B	Profesjonalny	Dostępne
3 APLIKACJA AIGOSMART	A	Łatwy	Wewnątrz (20m)
	B	Profesjonalny	Dostępne
4 Przelicznik ściemniacza z pokrętkiem DC	Profesjonalny	Wewnątrz (20m)	

**1 Pilot zdalnego sterowania AIGOSTAR**

Instrukcje obsługi znajdują się w instrukcji obsługi pilota zdalnego sterowania AIGOSTAR (jeśli pilot zdalnego sterowania nie jest dołączony, należy go zakupić).

**2 [ALEXA]**

O: Bezpośrednie sterowanie przez głośnik Amazon Echo (z włączoną funkcją zdalnego sterowania)



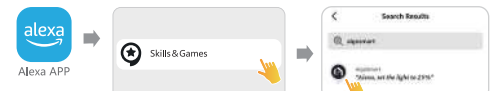
**2.Rejestracja i konfiguracja**



3.Podłącz aplikację AigoSmart do bramki AIGOSTAR GATEWAY (wymagane jest połączenie sieciowe 2,4 GHz).



4.Po pomyślnym powiązaniu aplikacji Alexa z AigoSmart można sterować produktem za pomocą głośnika Amazon Echo, aplikacji Alexa lub aplikacji AigoSmart.



**3 [Aplikacja AIGOSMART]**

**A: [AIGOSMART APP]**  
Zgodnie z krokiem B1 i B2 w Metodzie 2, podłącz produkt do aplikacji AigoSmart.  
**B:AigoSmart APP + AIGOSTAR SMART GATEWAY (możliwość zdalnego sterowania)**  
Zgodnie z krokami B1, B2 i B3 w Metodzie 2, podłącz produkt w aplikacji AigoSmart.

**4 [Sterowanie za pomocą ściemniacza z pokrętkiem DC]**

Instrukcje obsługi znajdują się w instrukcji obsługi ściemniacza z pokrętkiem DC AIGOSTAR (jeśli przelicznik nie jest dołączony, należy go zakupić osobno).

**FAQ**

- 1.P: Aplikacja AigoSmart i aplikacja Alexa są połączone, ale nie mogę sterować produktem za pomocą aplikacji Alexa.**  
O: Aby sterować produktem za pośrednictwem aplikacji Alexa, należy bezpośrednio podłączyć produkt do AIGOSTAR SMART GATEWAY lub głośnika Amazon Echo. Instrukcje znajdują się w punktach A i B w Metodzie 2.
- 2.P: Czy inteligentne produkty Bluetooth Mesh mogą być zdalnie sterowane?**  
O: Produkty obsługują zdalne sterowanie i wymagają do działania głośnika AIGOSTAR SMART GATEWAY lub Amazon Echo.
- 3.P: Jaka jest różnica między użyciem Amazon Echo i aplikacji AigoSmart do sterowania produktem?**  
O: Aplikacja AigoSmart ma więcej funkcji scen niż Amazon Echo i może obsługiwać do 200 urządzeń podłączonych jednocześnie podczas konfiguracji sieci.

**4.P: Czy AIGOSTAR SMART GATEWAY obsługuje Wi-Fi 5GHz?**  
O: Nie, nie obsługuje Wi-Fi 5 GHz. Obecnie AIGOSTAR SMART GATEWAY obsługuje tylko Wi-Fi 2.4 GHz.

**5.P: Czy inteligentne produkty Bluetooth Mesh są kompatybilne z aplikacją Smart Life?**  
O: Nie, nie są one kompatybilne z aplikacją Smart Life. Produkty obsługują tylko bezpośrednie połączenie z głośnikiem Amazon Echo lub aplikacją AigoSmart.

**6.P: Czy konieczne jest używanie AIGOSTAR SMART GATEWAY z inteligentnymi produktami Bluetooth Mesh?**  
O: Nie, mogą być używane niezależnie. Jednak korzystanie z AIGOSTAR SMART GATEWAY umożliwia zdalne sterowanie.

**7.P: Jakie modele głośników Amazon Echo obsługują funkcję Bluetooth Mesh?**  
O: Obsługiwane modele to Echo Plus 2. generacji i nowsze, Echo Studio 2. generacji i nowsze, Echo Show 2. generacji i nowsze, Echo Dot 2. generacji i nowsze, Echo Auto 2. generacji i nowsze oraz Echo Frames 2. generacji i nowsze. (Więcej informacji można znaleźć w szczegółowej instrukcji obsługi głośnika Echo).

**Rozwiązywanie problemów**

- 1.Jeśli produkt nie może połączyć się z głośnikiem Amazon Echo lub aplikacją Alexa, zapoznaj się z częścią A w metodzie 2 i spróbuj wykonać następujące czynności:**  
① Upewnij się, że głośnik Amazon Echo i aplikacja Alexa są zaktualizowane do najnowszej wersji oraz że głośnik Amazon Echo obsługuje funkcję Bluetooth.  
② Spróbuj ponownie połączyć produkt z głośnikiem Amazon Echo lub uruchomić produkt.  
③ Spróbuj przesyłać produkt bliżej głośnika Amazon Echo lub aplikacji Alexa za pośrednictwem aplikacji AigoSmart, potrzebujesz bramki.
- 2.Jeśli produkt pomyślnie połączy się z głośnikiem Amazon Echo lub aplikacją Alexa, ale nie można nim sterować, spróbuj wykonać następujące czynności:**  
① Zdalny głośnik Amazon Echo i produkt są do siebie.  
② Spróbuj ponownie połączyć produkt z głośnikiem Amazon Echo lub aplikacją Alexa za pośrednictwem aplikacji AigoSmart, potrzebujesz bramki.  
③ Jeśli chcesz sterować głośnikiem Amazon Echo lub aplikacją Alexa za pośrednictwem aplikacji AigoSmart, potrzebujesz bramki.
- 3.Jeśli produkt pomyślnie łączy się z głośnikiem Amazon Echo, aplikacją Alexa lub aplikacją AigoSmart, ale często się rozłącza, spróbuj wykonać następujące czynności:**  
① Inne produkty Bluetooth mogą powodować zakłócenia. Spróbuj je wyłączyć lub zwiększyć odległość między nimi a produktem. Zalecana odległość między produktem a najbliższym urządzeniem korzystającym z aplikacji AigoSmart lub pilota AIGOSTAR wynosi 20 metrów, a odległość między produktami powinna wynosić 10 metrów. Przeszkody lub inne zakłócenia magnetyczne mogą wpłynąć na skuteczność sterowania.  
② Spróbuj ponownie połączyć produkt z głośnikiem Amazon Echo lub aplikacją Alexa.

**Ostrzeżenia**

1. Tylko do użytku wewnątrz pomieszczeń.  
2. Przed instalacją należy odłączyć zasilanie.  
3. Produkt należy zainstalować w miejscu z dobrą wentylacją i odprowadzaniem ciepła, nie na łatwopalnej powierzchni i nie owijać go ani nie przykrywać żadnymi przedmiotami.  
4. Nie używaj tego produktu, jeśli oprawa oświetleniowa jest uszkodzona.  
5. Źródło światła taśmy świetlnej nie jest wymienne; gdy nadejdzie koniec jego żywotności, należy wymienić całą oprawę oświetleniową.  
6. Częstotliwość pracy: 2,4 GHz (2400-2483 MHz), maksymalna moc nadawania: 8 dBm.

**IT** Grazie per aver acquistato un prodotto d' illuminazione Bluetooth Mesh Smart AigoStar. Questo prodotto supporta quattro metodi di controllo: telecomando AIGOSTAR, Alexa, App AigoSmart, interruttore dimmer a manopola DC. Si prega di leggere attentamente questo manuale prima di utilizzare il prodotto.

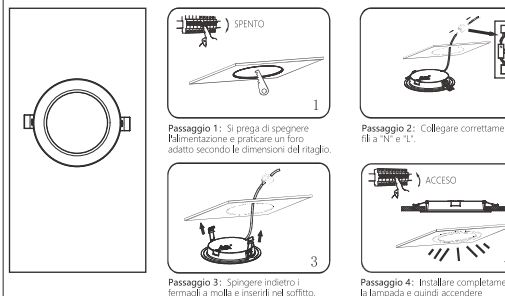
**Introduzione al prodotto**

**1.Specifichce**

Modello N°	Dimensioni (mm)	Diametro forom (mm)	Potenza (W)	Russo Luminoso (lm)	DF	Voltaggio (V)	Temperatura del colore (K)	Durata (h)	Grado di protezione	Temperatura di lavoro
ALC103FC54H	Ø90*43.5	Ø68-80	3	300 ±0.7	220-240	RGB 2700K-6500K	30000	IP44	-20°C - 45°C	
ALC103FC64H	Ø115*43.5	Ø100-110	6	600 ±0.7	220-240	RGB 2700K-6500K	30000	IP44	-20°C - 45°C	
ALC103FC94H	Ø145*26.5	Ø120-130	9	780 ±0.7	220-240	RGB 2700K-6500K	30000	IP44	-20°C - 45°C	
Recessed	ALC103FC54H	Ø230*26.5	0.150-160	15	1430 ±0.7	220-240	RGB 2700K-6500K	30000	IP44	-20°C - 45°C
	ALC103FC94H	Ø230*26.5	0.200-220	18	1760 ±0.7	220-240	RGB 2700K-6500K	30000	IP44	-20°C - 45°C
	ALC103FC44H	Ø90*43.5	0.68-80	3	300 ±0.7	220-240	2700K-6500K	30000	IP44	-20°C - 45°C
Wbudowany	ALC103FC44H	Ø115*43.5	0.100-110	6	600 ±0.7	220-240	2700K-6500K	30000	IP44	-20°C - 45°C
	ALC103FC44H	Ø145*26.5	0.100-130	9	780 ±0.7	220-240	2700K-6500K	30000	IP44	-20°C - 45°C
	ALC103FC44H	Ø230*26.5	0.150-160	15	1430 ±0.7	220-240	2700K-6500K	30000	IP44	-20°C - 45°C
Wbudowany	ALC103FC44H	Ø230*26.5	0.200-220	18	1760 ±0.7	220-240	2700K-6500K	30000	IP44	-20°C - 45°C

Questo prodotto contiene una sorgente luminosa di classe di efficienza energetica <math>A++</math> per (UE) 2019/2015.

**2.Installazione**



**Istruzioni per l' uso del prodotto**

Metodo di controllo	Difficoltà	Controllo da remoto	Dispositivi richiesti
1 AIGOSTAR Telecomando	Facile	Interno (20m)	AIGOSTAR SMART GATEWAY
2 ALEXA	A	Facile	Disponibile
	B	Professionale	Disponibile
3 AIGOSMART APP	A	Facile	Interno (20m)
	B	Professionale	Disponibile
4 Interruttore dimmer con manopola DC	Professionale	Interno (20m)	

**1 Telecomando AIGOSTAR**

Si prega di fare riferimento al manuale del telecomando AIGOSTAR per le istruzioni operative (se il telecomando non è incluso, si prega di acquistarlo uno).

**2 [ALEXA]**

A: Controllo diretto tramite altoparlante Amazon Echo (con telecomando abilitato)

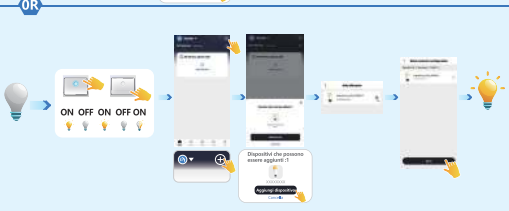
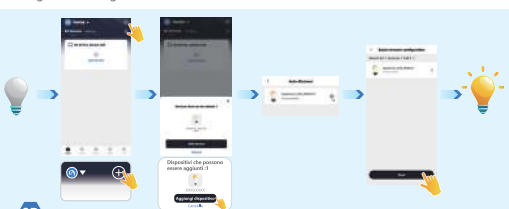


**Alexa, trova i dispositivi**  
Tempo di risposta: 30-60 secondi

**Altoparlante Amazon Echo**  
B: [App AigoSmart] + [GATEWAY SMART AIGOSTAR] + [ALEXA] (Telecomando abilitato)



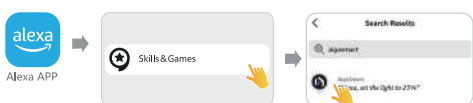
**2.Registra e configura**



**3.Collegare l'APP AigoSmart al gateway AIGOSTAR (è richiesta una connessione di rete 2.4 GHz).**



4.Dopo che Alexa è stata associata con successo all' App AigoSmart, è possibile controllare il dispositivo tramite l'altoparlante Amazon Echo, Alexa o l'App AigoSmart.



**3 [App AIGOSMART]**

**A: [App AIGOSMART]**  
In conformità con i passaggi B1 e B2 nel Metodo 2, collegare il prodotto nell'App AigoSmart.  
**B.App AigoSmart+ GATEWAY AIGOSTAR SMART (Telecomando abilitato)**  
In conformità con i passaggi B1, B2 e B3 nel Metodo 2, collegare il prodotto nell'App AigoSmart.

**4 [Controllo tramite interruttore dimmer a manopola DC]**

Si prega di fare riferimento al manuale dell'interruttore dimmer a manopola DC AIGOSTAR per le istruzioni operative (se l'interruttore non è incluso, allora dovrebbe essere acquistato separatamente).



**FAQ (Domande frequenti)**

- D: L'App AigoSmart e Alexa sono connesse, ma non riesco a controllare il prodotto tramite Alexa.**  
R: Per controllare il prodotto tramite Alexa, è necessario collegare direttamente il prodotto al GATEWAY SMART AIGOSTAR o all'altoparlante Amazon Echo. Si prega di fare riferimento a **A e B nel Metodo 2** per le istruzioni.
- D: I prodotti intelligenti Bluetooth Mesh possono essere controllati da remoto?**  
R: Sì, il controllo da remoto richiede il GATEWAY SMART AIGOSTAR o l'altoparlante Amazon Echo per il funzionamento.
- D: Qual è la differenza tra l'utilizzo di Amazon Echo e dell'App AigoSmart per controllare il prodotto?**  
R: L'App AigoSmart ha più funzioni rispetto ad Amazon Echo e può supportare fino a 200 dispositivi collegati contemporaneamente durante la configurazione della rete.
- D: Il GATEWAY SMART AIGOSTAR supporta il WiFi a 5GHz?**  
R: No, non supporta il WiFi a 5GHz. Attualmente, il GATEWAY SMART AIGOSTAR supporta solo il WiFi a 2.4GHz.
- D: I prodotti Bluetooth Mesh Smart sono compatibili con l'App Smart Life?**  
R: No, non sono compatibili con l'App Smart Life. I prodotti supportano solo la connessione diretta all'altoparlante Amazon Echo o all'App AigoSmart.
- D: È necessario utilizzare il GATEWAY SMART AIGOSTAR con i prodotti Bluetooth Mesh Smart?**  
R: No, possono essere utilizzati indipendentemente. Tuttavia, l'utilizzo del GATEWAY SMART AIGOSTAR consente il controllo da remoto.
- D: Quali sono i modelli di altoparlanti Amazon Echo che supportano la funzionalità Bluetooth Mesh?**  
R: I modelli supportati includono Echo Plus 2a generazione e successivi, Echo Studio 2a generazione e successivi, Echo Show 2a generazione e successivi, Echo Dot 2a generazione e successivi, Echo Auto 2a generazione e successivi ed Echo Frames 2a generazione e successivi. (È possibile fare riferimento anche al manuale dell'utente dell'altoparlante Echo per ulteriori informazioni più dettagliate.)

**Risoluzione dei problemi**

- Se il prodotto non riesce a connettersi all'altoparlante Amazon Echo o all'App Alexa, fare riferimento al punto A nel Metodo 2 e seguire i passaggi seguenti:**
  - Assicurarsi che l'altoparlante Amazon Echo e l'App Alexa siano aggiornati all'ultima versione e che l'altoparlante Amazon Echo supporti la funzionalità Bluetooth.
  - Verificare che il prodotto Bluetooth Mesh Smart sia in modalità di configurazione di rete.
  - Provare a spostare il prodotto più vicino all'altoparlante Amazon Echo e tentare di riconnetterlo o riavviarlo.
- Se il prodotto si connette correttamente all'altoparlante Amazon Echo o ad Alexa ma non può essere controllato, provare i seguenti passaggi:**
  - Spostare l'altoparlante Amazon Echo e il prodotto più vicini tra loro.
  - Provare a riconnettere o riavviare il prodotto.
  - Se si desidera controllare l'altoparlante Amazon Echo o Alexa tramite l'App AigoSmart, è necessario un gateway.

**3. Se il prodotto si connette correttamente all'altoparlante Echo o Alexa o all'App AigoSmart ma si disconnette frequentemente, seguire i seguenti passaggi:**  
 ① Altri prodotti Bluetooth potrebbero causare interferenze. Provare a spegnerli o aumentare la distanza tra loro e il prodotto. La distanza raccomandata tra il prodotto e il dispositivo più vicino che utilizza l'App AigoSmart o il telecomando AIGOSTAR è entro 20 metri, e la distanza tra i prodotti dovrebbe essere entro 10 metri. Gli eventuali ostacoli o altre interferenze magnetiche potrebbero influenzare l'efficacia del controllo da remoto.  
 ② Provare a riconnettere o riavviare il prodotto.

**Avvertenze**

- Solo per uso interno.
- Si prega di scollegare l'alimentazione prima dell'installazione.
- Il prodotto deve essere installato in uno spazio con buona ventilazione e dissipazione del calore, non su una superficie infiammabile e non avvolto o coperto con alcun oggetto.
- Non utilizzare questo prodotto se la lampada è danneggiata.
- La sorgente luminosa della striscia luminosa non è sostituibile; quando giunge al termine della sua vita utile, l'intero apparecchio luminoso deve essere sostituito.
- Frequenza di funzionamento: 2.4GHz(2400-2483MHz), Potenza trasmessa massima: 8 dBm.

**DE** Vielen Dank, dass Sie sich für AIGOSTAR LED Bluetooth Mesh Smart Products entschieden haben. Dieses Produkt unterstützt vier Steuerungsmethoden: AIGOSTAR-Fernbedienung, Alexa, AigoSmart APP, DC-Knopf-Dimmerschalter. Bitte lesen Sie dieses Handbuch sorgfältig, bevor Sie das Produkt verwenden.

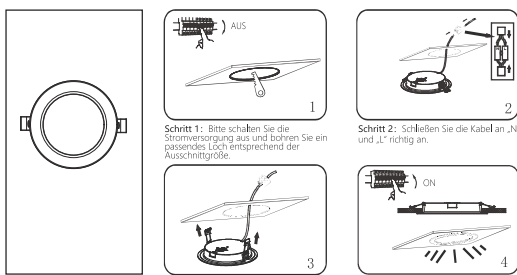
**Einführung des Produkts**

**1. Spezifikationen**

Modell Nr.	Abmessungen (mm)	Ausschnitt (mm)	Leistung (W)	Lumen (lm)	DF	Spannung (V)	Farbtemperatur (K)	Lebensdauer (h)	Schutzart	Ambientertemp.
A-IG03FC4N	Ø90*43.5	Ø69*10	3	300 ±0.7	200-240	ACB	2700K±0.30K	30000	IP44	-10°C~45°C
A-IG03FC4N	Ø115*43.5	Ø100*10	6	600 ±0.7	200-240	ACB	2700K±0.30K	30000	IP44	-10°C~45°C
A-IG03FC4N	Ø145*26.5	Ø120*150	9	780 ±0.7	200-240	ACB	2700K±0.30K	30000	IP44	-10°C~45°C
A-IG03FC4N	Ø230*26.5	Ø190*160	15	1430 ±0.7	200-240	ACB	2700K±0.30K	30000	IP44	-10°C~45°C
A-IG03FC4N	Ø230*26.5	Ø200*220	18	1760 ±0.7	200-240	ACB	2700K±0.30K	30000	IP44	-10°C~45°C
A-IG03FC4N	Ø90*43.5	Ø69*10	3	300 ±0.7	200-240	ACB	2700K±0.30K	30000	IP44	-10°C~45°C
A-IG03FC4N	Ø115*43.5	Ø100*10	6	600 ±0.7	200-240	ACB	2700K±0.30K	30000	IP44	-10°C~45°C
A-IG03FC4N	Ø145*26.5	Ø120*150	9	780 ±0.7	200-240	ACB	2700K±0.30K	30000	IP44	-10°C~45°C
A-IG03FC4N	Ø230*26.5	Ø190*160	15	1430 ±0.7	200-240	ACB	2700K±0.30K	30000	IP44	-10°C~45°C
A-IG03FC4N	Ø230*26.5	Ø200*220	18	1760 ±0.7	200-240	ACB	2700K±0.30K	30000	IP44	-10°C~45°C

Dieses Produkt enthält eine Lichtquelle der Energieeffizienzklasse <math>A^+</math> für (EU) 2019/2015.

**2. Einrichtung**



**Anweisungen zum Produkt**

Kontrollmethode	Schaltvorgang	Ferndisposition	Amazon Echo	Alexa App	AIGOSTAR Fernsteuerung	DC-Knopf-Dimmerschalter	AigoSmart App	AIGOSTAR SMART GATEWAY
1 AIGOSTAR-Fernbedienung	Einfach	Innenbereich (20m)			✓			
2 ALEXA	A Einfach	Verfügbar	✓	✓				
	B Professionell	Verfügbar	✓	✓			✓	✓
3 AIGOSMART APP	A Einfach	Innenbereich (20m)				✓	✓	✓
	B Professionell	Verfügbar					✓	✓
4 DC-Knopf-Dimmerschalter	Professionell	Innenbereich (20m)				✓		

**1 AIGOSTAR-Fernbedienung**

Bitte lesen Sie die Bedienungsanleitung für die AIGOSTAR-Fernbedienung (falls die Fernbedienung nicht im Lieferumfang enthalten ist, kaufen Sie bitte eine).

**2 [ALEXA]**

A: Direkte Steuerung über Amazon Echo-Lautsprecher (Fernbedienung aktiviert)



**Amazon Echo-Lautsprecher**  
B: [AigoSmart APP] + [AIGOSTAR SMART GATEWAY] + [ALEXA] (Fernsteuerung möglich)

**1. Herunterladen**



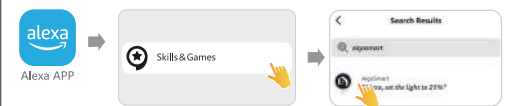
**2.Registrierung und Konfiguration**



**3.Verbinden Sie die AigoSmart APP mit dem AIGOSTAR-Gateway (eine 2.4-GHz-Netzwerkverbindung ist erforderlich).**



4.Nachdem die Alexa APP erfolgreich mit AigoSmart verknüpft wurde, können Sie das Produkt über den Amazon Echo-Lautsprecher, die Alexa-App oder die AigoSmart-App steuern.



**3 [AIGOSMART APP]**

**A: [AIGOSMART APP]**  
Verbinden Sie das Produkt gemäß den Schritten B1 und B2 in Methode 2 mit der AigoSmart APP.  
**B.AigoSmart APP + AIGOSTAR SMART GATEWAY (Fernsteuerung möglich)**  
Verbinden Sie das Produkt gemäß den Schritten B1, B2 und B3 in Methode 2 mit der AigoSmart APP.

**4 [DC-Knopf-Dimmerschalter h Steuerung]**

Bitte lesen Sie die Bedienungsanleitung des AIGOSTAR DC-Knopf-Dimmerschalters (wenn der Schalter nicht im Lieferumfang enthalten ist, muss er separat erworben werden).



**FAQ**

- F: AigoSmart APP und Alexa APP sind verbunden, aber ich kann das Produkt nicht über die Alexa APP steuern.**  
A: Um das Produkt über die Alexa APP zu steuern, müssen Sie das Produkt direkt mit dem AIGOSTAR SMART GATEWAY oder dem Amazon Echo-Lautsprecher verbinden. Bitte beachten Sie die Anweisungen unter **A und B in Methode 2**.
- F: Können intelligente Bluetooth Mesh-Produkte aus der Ferne gesteuert werden?**  
A: Es unterstützt die Fernsteuerung und erfordert AIGOSTAR SMART GATEWAY oder Amazon Echo Lautsprecher für den Betrieb.
- F: Was ist der Unterschied zwischen der Verwendung von Amazon Echo und der AigoSmart-App zur Steuerung des Produkts?**  
A: Die AigoSmart-App verfügt über mehr Szenenfunktionen als Amazon Echo und kann bei der Netzwerkkonfiguration bis zu 200 Geräte auf einmal verbinden.
- F: Unterstützt AIGOSTAR SMART GATEWAY 5GHz WLAN?**  
A: Nein, es unterstützt kein 5GHz-WLAN. Derzeit unterstützt AIGOSTAR SMART GATEWAY nur 2.4-GHz-WLAN.
- F: Sind intelligente Bluetooth Mesh-Produkte mit der Smart Life App kompatibel?**  
A: Nein, sie sind nicht mit der Smart Life-App kompatibel. Die Produkte unterstützen nur die direkte Verbindung mit dem Amazon Echo-Lautsprecher oder der AigoSmart-App.
- F: Ist es notwendig, das AIGOSTAR SMART GATEWAY mit Bluetooth Mesh Smart Produkten zu verwenden?**  
A: Nein, sie können unabhängig voneinander verwendet werden. Die Verwendung des AIGOSTAR SMART GATEWAY ermöglicht jedoch die Fernsteuerung.
- F: Welche Amazon Echo-Lautsprechermodelle unterstützen die Bluetooth Mesh-Funktion?**  
A: Zu den unterstützten Modellen gehören Echo Plus 2nd Gen und höher, Echo Studio 2nd Gen und höher, Echo Show 2nd Gen und höher, Echo Dot 2nd Gen und höher, Echo Auto 2nd Gen und höher sowie Echo Frames 2nd Gen und höher. (Weitere Informationen finden Sie auch in der ausführlichen Bedienungsanleitung des Echo-Lautspechers).

**Fehlersuche**

- Wenn das Produkt keine Verbindung mit dem Amazon Echo-Lautsprecher oder der Alexa-App herstellen kann, lesen Sie „A in Methode 2“ und versuchen Sie die folgenden Schritte:**
  - Stellen Sie sicher, dass der Amazon Echo-Lautsprecher und die Alexa-App auf die neueste Version aktualisiert sind und dass der Amazon Echo-Lautsprecher die Bluetooth-Funktionalität unterstützt.
  - Stellen Sie sicher, dass sich das Bluetooth Mesh Smart Produkt im Netzwerkkonfigurationsmodus befindet.
  - Versuchen Sie, das Produkt näher an dem Amazon Echo-Lautsprecher heranzubringen, und versuchen Sie, die Verbindung wiederherzustellen oder das Produkt neu zu starten.
- Wenn sich das Produkt erfolgreich mit dem Amazon Echo-Lautsprecher oder der Alexa-App verbindet, aber nicht gesteuert werden kann, versuchen Sie die folgenden Schritte:**
  - Bewegen Sie den Amazon Echo-Lautsprecher und das Produkt näher zueinander.
  - Versuchen Sie, das Produkt erneut zu verbinden oder neu zu starten.
  - Wenn Sie den Amazon Echo-Lautsprecher oder die Alexa APP über die AigoSmart APP steuern möchten, benötigen Sie ein Gateway.
- Wenn das Produkt erfolgreich eine Verbindung mit dem Echo-Lautsprecher oder der Alexa-App oder der AigoSmart-App herstellt, die Verbindung aber häufig unterbrochen wird, versuchen Sie die folgenden Schritte:**
  - Andere Bluetooth-Produkte können Störungen verursachen. Versuchen Sie, sie auszuschalten oder den Abstand zwischen ihnen und dem Produkt zu vergrößern. Der empfohlene Abstand zwischen dem Produkt und dem nächstgelegenen Gerät, das die AigoSmart-App oder die AIGOSTAR-Fernbedienung verwendet, beträgt 20 Meter, und der Abstand zwischen Produkten sollte 10 Meter betragen. Hindernisse oder andere magnetische Störungen können die Wirksamkeit der Steuerung beeinträchtigen.
  - Versuchen Sie, das Gerät erneut anzuschließen oder neu zu starten.

**Warnungen**

- Nur zur Verwendung in Innenräumen.
- Bitte schalten Sie vor der Installation den Strom ab.
- Das Gerät sollte in einem Raum mit guter Belüftung und Wärmeableitung aufgestellt werden, nicht auf einer brennbaren Oberfläche und nicht mit Gegenständen umwickelt oder abgedeckt werden.
- Verwenden Sie dieses Produkt nicht, wenn die Leuchte beschädigt ist.
- Die Lichtquelle der Lichtleiste ist nicht austauschbar; am Ende ihrer Lebensdauer muss die gesamte Leuchte ersetzt werden.
- Betriebsfrequenz: 2,4GHz(2400-2483MHz), maximale Sendeleistung: 8 dBm.

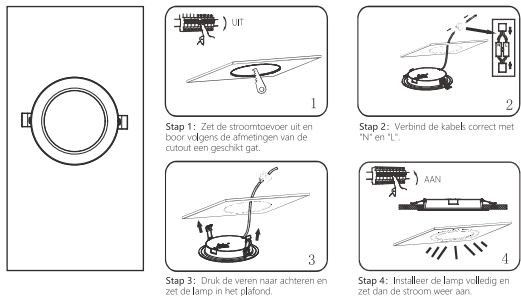
**NL** Bedankt om slimme LED-producten met Bluetooth Mesh van AIGOSTAR te kopen. Dit product kan op vier manieren bediend worden: AIGOSTAR-afstandsbediening, Alexa, AigoSmart-app, DC-knop dimschakelaar. Lees deze handleiding aandachtig voor u het product gebruikt.

**Productieiding 1. Specificaties**

Modelnr.	Afmetingen (mm)	Cutout (mm)	Vermogen (W)	Lumen (lm)	Indexfactor (IP)	Spanning (V)	kleurtemperatuur (K)	Levensduur (h)	Beschermingsgraad	Werktemperatuur
A-<img alt="downlight icon" style="vertical-align: middle;"/>1001C&M	Ø90*43.5	Ø68-80	3	300	≥0.7	220-240	RGB 2700K-6500K	30000	IP44	-20°C - 45°C
A-<img alt="downlight icon" style="vertical-align: middle;"/>1001C&M	Ø115*43.5	Ø100-110	6	600	≥0.7	220-240	RGB 2700K-6500K	30000	IP44	-20°C - 45°C
A-<img alt="downlight icon" style="vertical-align: middle;"/>1001C&M	Ø145*26.5	Ø120-130	9	780	≥0.7	220-240	RGB 2700K-6500K	30000	IP44	-20°C - 45°C
A-<img alt="downlight icon" style="vertical-align: middle;"/>1001C&M	Ø230*26.5	Ø150-160	15	1430	≥0.7	220-240	RGB 2700K-6500K	30000	IP44	-20°C - 45°C
A-<img alt="downlight icon" style="vertical-align: middle;"/>1001C&M	Ø230*26.5	Ø200-210	18	1760	≥0.7	220-240	RGB 2700K-6500K	30000	IP44	-20°C - 45°C
A-<img alt="downlight icon" style="vertical-align: middle;"/>1001C&M	Ø90*43.5	Ø68-80	3	300	≥0.7	220-240	2700K-6500K	30000	IP44	-20°C - 45°C
A-<img alt="downlight icon" style="vertical-align: middle;"/>1001C&M	Ø115*43.5	Ø100-110	6	600	≥0.7	220-240	2700K-6500K	30000	IP44	-20°C - 45°C
A-<img alt="downlight icon" style="vertical-align: middle;"/>1001C&M	Ø145*26.5	Ø120-130	9	780	≥0.7	220-240	2700K-6500K	30000	IP44	-20°C - 45°C
A-<img alt="downlight icon" style="vertical-align: middle;"/>1001C&M	Ø230*26.5	Ø150-160	15	1430	≥0.7	220-240	2700K-6500K	30000	IP44	-20°C - 45°C
A-<img alt="downlight icon" style="vertical-align: middle;"/>1001C&M	Ø230*26.5	Ø200-210	18	1760	≥0.7	220-240	2700K-6500K	30000	IP44	-20°C - 45°C

Dit product bevat een lichtbron van energie-efficiëntieklasse <img alt="energy star icon" style="vertical-align: middle;"/> voor (EU)2019/2015.

**2. Installeren**



**Productinstructies**

Bedieningsmethode	Werkingsgebied	Afstandsbediening	Vereiste apparaten
1 AIGOSTAR-afstandsbediening	Gemakkelijk	Binnenshuis (20m)	Amazon Echo, Alexa-app, AigoSmart-app, AIGOSTAR SMART GATEWAY
2 ALEXA	A Gemakkelijk	Beschikbaar	Amazon Echo, Alexa-app, AigoSmart-app, AIGOSTAR SMART GATEWAY
	B Professioneel	Beschikbaar	Amazon Echo, Alexa-app, AigoSmart-app, AIGOSTAR SMART GATEWAY
3 AIGOSMART-APP	A Gemakkelijk	Binnenshuis (20m)	Amazon Echo, Alexa-app, AigoSmart-app, AIGOSTAR SMART GATEWAY
	B Professioneel	Beschikbaar	Amazon Echo, Alexa-app, AigoSmart-app, AIGOSTAR SMART GATEWAY
4 DC-knop dimschakelaar	Professioneel	Binnenshuis (20m)	AigoSmart-app, AIGOSTAR SMART GATEWAY

**1 AIGOSTAR-afstandsbediening**

Lees de handleiding van de AIGOSTAR-afstandsbediening voor gebruiksaanwijzingen (als de afstandsbediening niet inbegrepen is, koop er dan een).

**2 [ALEXA]**

A: Directe bediening via de Amazon Echo speaker (bediening op afstand ingeschakeld)

**Alexa, ontdek apparaten**

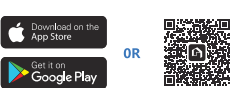
Reactietijd: 30-60s



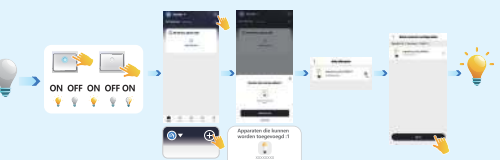
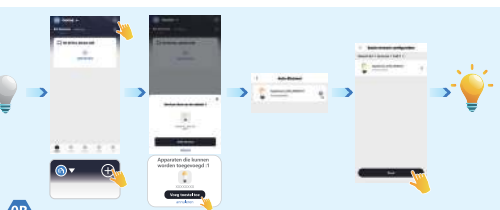
Amazon Echo speaker

B: [AigoSmart-app] + [AIGOSTAR SMART GATEWAY] + [ALEXA] (bediening op afstand ingeschakeld)

1. Download



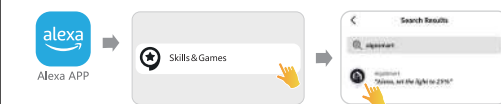
2. Registreren en configureren



3. Verbind de AigoSmart-app met de AIGOSTAR gateway (2.4GHz netwerkverbinding is vereist)



4. Nadat de Alexa-app succesvol geassocieerd is met AigoSmart, kan u het product bedienen met de Amazon Echo speaker, Alexa-app of AigoSmart-app.



**3 [AIGOSMART- App]**

A: [AigoSmart-app] Volg stap B1 en B2 van Methode 2 om het product te verbinden met de AigoSmart-app.  
 B: AigoSmart-app + AIGOSTAR SMART GATEWAY (Bediening op afstand ingeschakeld) Volg stap B1, B2 en B3 in Methode 2 om het product te verbinden met de AigoSmart-app.

**4 [Bediening met DC-knop dimschakelaar]**

Lees de handleiding van de AIGOSTAR DC-knop dimschakelaar voor de bedieningsinstructies (als de schakelaar niet inbegrepen is, moet hij apart aangekocht worden).



**FAQ**

**1.V: De AigoSmart-app en Alexa-app zijn verbonden, maar ik kan het product niet bedienen met de Alexa-app.**

A: Om het product met de Alexa-app te bedienen, moet u het product rechtstreeks verbinden met de AIGOSTAR SMART GATEWAY of de Amazon Echo speaker. Lees A en B bij Methode 2 voor instructies.

**2.V: Kunnen slimme producten met Bluetooth Mesh bediend worden vanop afstand?**

A: Bediening op afstand is mogelijk met de AIGOSTAR SMART GATEWAY of de Amazon Echo speaker.

**3.V: Wat is het verschil tussen het gebruik van Amazon Echo en de AigoSmart-app om het product te bedienen?**

A: De AigoSmart-app heeft meer verschillende scene functies dan Amazon Echo en er kunnen tot 200 apparaten tegelijkertijd mee verbonden worden door de netwerkconfiguratie.

**4.V: Ondersteunt AIGOSTAR SMART GATEWAY 5GHz WIFI?**

A: Nee, 5GHz WiFi is niet ondersteund. Op dit moment werkt de AIGOSTAR SMART GATEWAY enkel met 2,4GHz WiFi.

**5.V: Zijn slimme Bluetooth-netwerkproducten compatibel met de Smart Life-app?**

A: Nee, ze zijn niet compatibel met de Smart Life-app. De producten ondersteunen enkel een directe verbinding met de Amazon Echo speaker of de AigoSmart-app.

**6.V: Is het nodig om de AIGOSTAR SMART GATEWAY te gebruiken bij de slimme producten met Bluetooth Mesh?**

A: Nee, ze kunnen afzonderlijk gebruikt worden. De AIGOSTAR SMART GATEWAY maakt echter bediening vanop afstand mogelijk.

**7.V: Welke modellen van Amazon Echo speaker ondersteunen de Bluetooth-Mesh functie?**

A: De ondersteunde modellen zijn onder andere de Echo Plus 2de Gen en hoger, Echo Studio 2de Gen en hoger, Echo Show 2de Gen en hoger, Echo Dot 2de Gen en hoger, Echo Auto 2de Gen en hoger en Echo Frames 2de Gen en hoger. (Lees de gedetailleerde handleiding van de Echo speaker voor meer informatie.)

**Probleemoplossingen**

**1. Als het product niet verbonden kan worden met de Amazon Echo speaker of de Alexa-app, lees dan "A bij Methode 2" en probeer de volgende stappen:**

- Zorg dat de Amazon Echo speaker en de Alexa-app geüpdatet zijn naar de laatste versie en dat de Amazon Echo speaker Bluetooth-functies ondersteunt.
- Zorg dat het slimme product met Bluetooth Mesh in de netwerkconfiguratiestand staat.
- Probeer het product dichtbij de Amazon Echo speaker te zetten en probeer het product opnieuw te verbinden of op te starten.

**2. Als het product succesvol verbindt met de Amazon Echo speaker of de Alexa-app, maar niet bediend kan worden, probeer dan het volgende:**

- Zet de Amazon Echo speaker en het product dicht bij elkaar.
- Probeer het product opnieuw te verbinden of op te starten.
- Als u de Amazon Echo speaker of de Alexa-app wilt bedienen met de AigoSmart-app, hebt u een gateway nodig.

**3. Als het product succesvol verbonden is met de Echo speaker, de Alexa-app of de AigoSmart-app maar de verbinding vaak onderbroken wordt, probeer dan het volgende:**

- Andere Bluetooth-producten kunnen voor interferentie zorgen. Probeer ze uit te zetten of verder weg te plaatsen van het product. De aanbevolen afstand tussen het product en het dichtstbijzijnde apparaat met de AigoSmart-app of de AIGOSTAR-afstandsbediening is minder dan 20 meter en de afstand tussen producten moet minder dan 10 meter zijn. Obstacles of magnetische interferentie kunnen de effectiviteit van de bediening beïnvloeden.
- Probeer het product opnieuw te verbinden of op te starten.

**Waarschuwing**

- Enkel voor gebruik binnenshuis.
- Koppel de stroomtoevoer los voor de installatie.
- Het product moet geïnstalleerd worden in een ruimte met goede ventilatie en warmteafvoer, niet op een brandbaar oppervlak en mag niet bedekt of ingepakt worden.
- Gebruik dit product niet als de armatuur beschadigd is.
- De lichtbron van de lichtstrook is niet vervangbaar. Wanneer die aan het einde van zijn levensduur is, moet de hele armatuur vervangen worden.
- Bedrijfsfrequentie: 2.4GHz(2400-2483MHz), Maximaal zendvermogen: 8 dBm.

**FR** Merci d'avoir acheté le produit intelligent AIGOSTAR LED Bluetooth Mesh. Ce produit prend en charge quatre méthodes de contrôle : télécommande AIGOSTAR, Alexa, application AigoSmart et variateur à bouton DC. Veuillez lire attentivement ce manuel avant d'utiliser le produit.

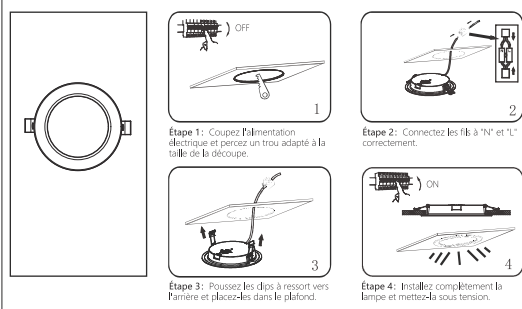
**Présentation du produit**

**1. Caractéristiques**

Numéro de modèle	Dimensions (mm)	Découpe (mm)	Puissance (W)	Lumen (lm)	DF	Tension (V)	Température de couleur (K)	Durée de vie (h)	Taux de protection	Température de fonctionnement
A-<img alt="downlight icon" style="vertical-align: middle;"/>1001C&M	Ø90*43.5	Ø68-80	3	300	≥0.7	220-240	RGB 2700K-6500K	30000	IP44	-20°C - 45°C
A-<img alt="downlight icon" style="vertical-align: middle;"/>1001C&M	Ø115*43.5	Ø100-110	6	600	≥0.7	220-240	RGB 2700K-6500K	30000	IP44	-20°C - 45°C
A-<img alt="downlight icon" style="vertical-align: middle;"/>1001C&M	Ø145*26.5	Ø120-130	9	780	≥0.7	220-240	RGB 2700K-6500K	30000	IP44	-20°C - 45°C
A-<img alt="downlight icon" style="vertical-align: middle;"/>1001C&M	Ø230*26.5	Ø150-160	15	1430	≥0.7	220-240	RGB 2700K-6500K	30000	IP44	-20°C - 45°C
A-<img alt="downlight icon" style="vertical-align: middle;"/>1001C&M	Ø230*26.5	Ø200-210	18	1760	≥0.7	220-240	RGB 2700K-6500K	30000	IP44	-20°C - 45°C
A-<img alt="downlight icon" style="vertical-align: middle;"/>1001C&M	Ø90*43.5	Ø68-80	3	300	≥0.7	220-240	2700K-6500K	30000	IP44	-20°C - 45°C
A-<img alt="downlight icon" style="vertical-align: middle;"/>1001C&M	Ø115*43.5	Ø100-110	6	600	≥0.7	220-240	2700K-6500K	30000	IP44	-20°C - 45°C
A-<img alt="downlight icon" style="vertical-align: middle;"/>1001C&M	Ø145*26.5	Ø120-130	9	780	≥0.7	220-240	2700K-6500K	30000	IP44	-20°C - 45°C
A-<img alt="downlight icon" style="vertical-align: middle;"/>1001C&M	Ø230*26.5	Ø150-160	15	1430	≥0.7	220-240	2700K-6500K	30000	IP44	-20°C - 45°C
A-<img alt="downlight icon" style="vertical-align: middle;"/>1001C&M	Ø230*26.5	Ø200-210	18	1760	≥0.7	220-240	2700K-6500K	30000	IP44	-20°C - 45°C

Ce produit contient une source lumineuse de classe d'efficacité énergétique <img alt="energy star icon" style="vertical-align: middle;"/> (UE) 2019/2015.

**2. Installation**



**Instructions sur le produit**

Méthodes de contrôle	Difficulté	Télécommande	Appareils requis
1 Télécommande AIGOSTAR	Facile	Intérieur (20m)	Amazon Echo, Alexa App, Télécommande de AIGOSTAR, Variateur à bouton DC, Application AigoSmart, AIGOSTAR SMART GATEWAY
2 ALEXA	A Facile	Disponibilité	Amazon Echo, Alexa App, Télécommande de AIGOSTAR, Variateur à bouton DC, Application AigoSmart, AIGOSTAR SMART GATEWAY
	B Professionnelle	Disponibilité	Amazon Echo, Alexa App, Télécommande de AIGOSTAR, Variateur à bouton DC, Application AigoSmart, AIGOSTAR SMART GATEWAY
3 Application AIGOSMART	A Facile	Intérieur (20m)	Amazon Echo, Alexa App, Télécommande de AIGOSTAR, Variateur à bouton DC, Application AigoSmart, AIGOSTAR SMART GATEWAY
	B Professionnelle	Disponibilité	Amazon Echo, Alexa App, Télécommande de AIGOSTAR, Variateur à bouton DC, Application AigoSmart, AIGOSTAR SMART GATEWAY
4 Variateur à bouton DC	Professionnelle	Intérieur (20m)	Amazon Echo, Alexa App, Télécommande de AIGOSTAR, Variateur à bouton DC, Application AigoSmart, AIGOSTAR SMART GATEWAY

**1 Télécommande AIGOSTAR**

Veuillez vous référer au manuel de la télécommande AIGOSTAR pour les instructions d' utilisation (si la télécommande n' est pas incluse, veuillez en acheter une).

**2 [ALEXA]**

A: Contrôle direct via l'enceinte Amazon Echo (télécommande activée)

**Alexa, découvrez des appareils**

Temps de réponse: 30-60s



Enceinte Amazon Echo

B: [Application AigoSmart] + [AIGOSTAR SMART GATEWAY] + [ALEXA] (télécommande activée)

1. Téléchargement



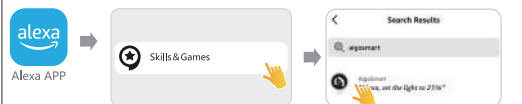
2. Inscription et configuration



3. Connecter AigoSmart APP à la passerelle AIGOSTAR (une connexion réseau 2.4GHz est nécessaire).



4. Une fois que l'APP Alexa est associée avec succès à AigoSmart, vous pouvez contrôler le produit via l'enceinte Amazon Echo, l'Application Alexa ou l'Application AigoSmart.



**3 [Application AIGOSMART]**

A: [Application AIGOSMART] Conformément aux étapes B1 et B2 de la méthode 2, connectez le produit à l'APP AigoSmart.  
 B: AigoSmart APP + AIGOSTAR SMART GATEWAY (télécommande activée) Conformément aux étapes B1, B2 et B3 de la méthode 2, connectez le produit à l'APP AigoSmart.

**4 [Contrôle par variateur à bouton DC]**

Veuillez vous référer au manuel du variateur à bouton DC AIGOSTAR pour les instructions d'utilisation (si l'interrupteur n'est pas inclus, il doit être acheté séparément).



**FAQ**

**1. Q: AigoSmart APP e Alexa APP são conectadas, mas não consigo controlar o produto via Alexa APP?**  
R: Para controlar o produto via a aplicação Alexa, você deve conectar diretamente o produto à AIGOSTAR SMART GATEWAY ou à porta de entrada Aigostar Echo. Você deve seguir os pontos A e B da seção 2 para obter mais informações.

**2. Q: Os produtos inteligentes Bluetooth Mesh podem não ser controlados à distância?**  
R: Eles precisam de controle à distância e necessitam do SMART GATEWAY AIGOSTAR ou do interruptor de intensidade de Alexa para funcionar.

**3. Q: Qual é a diferença entre o uso do Amazon Echo e a aplicação AigoSmart para controlar o produto?**  
R: A aplicação AigoSmart é usada para controlar o produto quando o Amazon Echo não está disponível. O produto pode ser controlado diretamente pelo Amazon Echo ou pela aplicação AigoSmart.

**4. Q: O SMART GATEWAY AIGOSTAR funciona com o Amazon Echo?**  
R: Não, ele não funciona com o Amazon Echo. Atualmente, o SMART GATEWAY AIGOSTAR funciona com o Amazon Echo para controle remoto.

**5. Q: Os produtos inteligentes Bluetooth Mesh são compatíveis com a aplicação Smart Life?**  
R: Não, eles não são compatíveis com a aplicação Smart Life. Os produtos não suportam a conexão direta com o Amazon Echo ou a aplicação AIGOSMART.

**6. Q: É necessário usar uma porta de entrada inteligente Aigostar com produtos inteligentes de malha Bluetooth?**  
R: Não, eles podem ser usados de forma independente. No entanto, o uso da porta de entrada Aigostar permite o controle remoto.

**7. P: Quais são os modos de alto-falante do Amazon Echo que suportam a funcionalidade de malha Bluetooth?**  
R: Os modelos suportados incluem Echo mais 2ª geração e acima, Echo Studio 2nd Gen e acima, e os quadros de eco de 2ª geração e acima. (Também pode se referir ao manual detalhado do usuário do Echo autifalante para obter mais informações.)

**Dépannage**

**1. Se o produto não puder se conectar à enceinte Amazon Echo ou à appli Alexa, repare-se na seção "A" da seção 2 e tente as seguintes etapas:**  
① Assure-se de que a aplicação Amazon Echo e a aplicação Alexa estão atualizadas para a versão mais recente e que o alto-falante do Amazon Echo suporta a funcionalidade Bluetooth.  
② Assure-se de que o produto inteligente Bluetooth Mesh está no modo de configuração de rede.  
③ Assure-se de que o produto inteligente Bluetooth Mesh está no modo de configuração de rede.  
④ Assure-se de que o produto inteligente Bluetooth Mesh está no modo de configuração de rede.

**2. Se o produto se conectar com sucesso à enceinte Amazon Echo ou à appli Alexa mas não puder ser controlado, tente as seguintes etapas:**  
① Repare-se a aplicação Amazon Echo ou o produto.  
② Assure-se de que o produto inteligente Bluetooth Mesh está no modo de configuração de rede.  
③ Assure-se de que o produto inteligente Bluetooth Mesh está no modo de configuração de rede.

**3. Se o produto se conectar com sucesso à aplicação Alexa mas não puder ser controlado, tente as seguintes etapas:**  
① Assure-se de que o produto inteligente Bluetooth Mesh está no modo de configuração de rede.  
② Assure-se de que o produto inteligente Bluetooth Mesh está no modo de configuração de rede.

**Avertissements**

- Utilização à l'intérieur uniquement.
- Débrancher l'alimentation électrique avant l'installation.
- Le produit doit être installé dans un espace avec une bonne ventilation et une bonne dissipation de la chaleur, pas sur une surface inflammable et non enveloppé ou recouvert d'un objet.
- N'utilisez pas ce produit si le luminaire est endommagé.
- La source lumineuse de la bande lumineuse n'est pas remplaçable; lorsqu'elle arrive en fin de vie, l'ensemble du luminaire doit être remplacé.
- Fréquence de fonctionnement : 2,4GHz (2400-2483MHz), puissance de transmission maximale : 8 dBm.

**PT** Bluetooth Obrigada por comprar produtos inteligentes de malha Bluetooth LED da Aigostar. Este produto suporta quatro métodos de controle: Controle remoto da Aigostar, Alexa, aplicação AIGOSMART, Interruptor regulador de intensidade DC Botão. Leia este manual cuidadosamente antes de usar o produto.

**Introdução ao produto**  
1. Especificações

Modelo No.	Dimensões (mm)	Recorte (mm)	Potência (W)	Lumen (lm)	DF	Voltaje (V)	Temperatura da cor (K)	Vida útil (H)	Taxa de proteção	Temperatura em funcionamento
AIGOSTAR-SM	90*43.5	86*40	3	300	>0.7	220-240	RGB 2700K-6500K	30000	IP44	-70°C - 45°C
AIGOSTAR-SM	101*43.5	97*40	6	600	>0.7	220-240	RGB 2700K-6500K	30000	IP44	-70°C - 45°C
AIGOSTAR-SM	114*43.5	110*40	9	780	>0.7	220-240	RGB 2700K-6500K	30000	IP44	-70°C - 45°C
AIGOSTAR-SM	127*43.5	123*40	15	1430	>0.7	220-240	RGB 2700K-6500K	30000	IP44	-70°C - 45°C
AIGOSTAR-SM	140*43.5	136*40	18	1760	>0.7	220-240	RGB 2700K-6500K	30000	IP44	-70°C - 45°C
AIGOSTAR-SM	90*43.5	86*40	3	300	>0.7	220-240	2700K-6500K	30000	IP44	-70°C - 45°C
AIGOSTAR-SM	101*43.5	97*40	6	600	>0.7	220-240	2700K-6500K	30000	IP44	-70°C - 45°C
AIGOSTAR-SM	114*43.5	110*40	9	780	>0.7	220-240	2700K-6500K	30000	IP44	-70°C - 45°C
AIGOSTAR-SM	127*43.5	123*40	15	1430	>0.7	220-240	2700K-6500K	30000	IP44	-70°C - 45°C
AIGOSTAR-SM	140*43.5	136*40	18	1760	>0.7	220-240	2700K-6500K	30000	IP44	-70°C - 45°C

Este produto contém uma fonte de luz de classe de eficiência energética "F" para (UE) 2019/2015.

**2. Instalação**

**Passo 1:** Desligue a fonte de alimentação e fixe um tubo adequado de acordo com o tamanho do recorte.

**Passo 2:** Conecte os fios a "N" e "L" corretamente.

**Passo 3:** Enfiar para trás os cliques de mola e coloque-os no teto.

**Passo 4:** Instale a lâmpada completamente e ligue a fonte de alimentação.

**Instruções do produto:**

Métodos de controle	Dificuldade	Controle remoto	Required devices					
AIGOSTAR Controle Remoto	Fácil	Indoor (20m)	Amazon Echo	Alexa App	AIGOSTAR Controle Remoto	DC Interruptor regulador de intensidade de luz	Aigostar App	Porta de entrada AIGOSTAR SMART
ALEXA	A Fácil	Disponível	✓	✓	✓		✓	✓
	B Profissional	Disponível	✓	✓	✓		✓	✓
AIGOSMART APP	A Fácil	Indoor (20m)					✓	✓
	B Profissional	Disponível					✓	✓
DC Interruptor regulador de intensidade de luz	Profissional	Indoor (20m)			✓			

**1 Controle remoto de Aigostar Consulte o Manual de Controle Remoto**

Aigostar para obter instruções de operação (se o controle remoto não estiver incluído, compre um).

**2 [ALEXA]**

R: Controle direto via Amazon Echo autifalante (controle remoto ativado)

**Alexa, discover devices**  
Response time: 30-60s

Amazon Echo autifalante

B: [Aigostar App] + [Porta de entrada Aigostar Smart] + [Alexa] (controle remoto ativado)

- Download
- Registo e configuração

Download on the App Store OR Get it on Google Play

Aigo Smart

3. Conecte a aplicação AIGOSMART à porta de entrada AIGOSTAR (a conexão de rede de 2,4 GHz é necessária).



4. Depois que a aplicação Alexa estiver associado com sucesso ao AIGOSMART, pode controlar o produto através do alto falante Amazon Echo, Alexa App ou Aigostar App.

Alexa APP

Skills & Games

Search Results

alegostar

Aigostar: "alegostar, set the light on 25%"

**3 [aigostar App]**

**A: [AIGOSMART APP]** De acordo com a etapa B1 e B2 no método 2, conecte o produto na aplicação AIGOSMART.  
**B: Aigostar App + Aigostar entrada inteligente (controle remoto ativado)** De acordo com a etapa B1, B2 e B3 no método 2, conecte o produto na aplicação AIGOSMART.

**4 [Controle de interruptor do menino do botão DC]**

Consulte o Manual do Interruptor de regulador de intensidade Aigostar DC para instruções de operação (se o comutador não estiver incluído, deve ser comprado separadamente).



**Perguntas frequentes**

- Q: Aigostar App e Alexa estão conectados, mas não consigo controlar o produto através do Alexa App.**  
R: Para controlar o produto através do Alexa App, precisa conectar diretamente o produto na porta de entrada Aigostar Smart ou ao Amazon autifalante Echo. Consulte a e B no método 2 para obter instruções.
- P: Os produtos inteligentes de malha Bluetooth podem ser controlados remotamente?**  
R: Ele suporta controle remoto e requer o produto de entrada Aigostar Smart ou o Amazon autifalante Echo para operação.
- P: Qual é a diferença entre usar o Amazon Echo e Aigostar App para controlar o produto?**  
R: A aplicação AIGOSMART possui mais funções de cena que o Amazon Echo e pode suportar até 200 dispositivos a serem conectados imediatamente durante a configuração da rede.
- P: A porta de entrada Aigostar Smart suporta Wi-Fi de 5 GHz?**  
R: Não, ele não suporta Wi-Fi de 5 GHz. Atualmente, a porta de entrada Aigostar Smart suporta apenas WIFI de 2,4 GHz.

**5. P: Os produtos inteligentes de malha Bluetooth são compatíveis com a aplicação Smart Life?**  
R: Não, eles não são compatíveis com a aplicação Smart Life. Os produtos suportam apenas a conexão direta com o alto-falante do Amazon Echo ou a aplicação AIGOSMART.

**6. P: É necessário usar uma porta de entrada inteligente Aigostar com produtos inteligentes de malha Bluetooth?**  
R: Não, eles podem ser usados de forma independente. No entanto, o uso da porta de entrada Aigostar permite o controle remoto.

**7. P: Quais são os modos de alto-falante do Amazon Echo que suportam a funcionalidade de malha Bluetooth?**  
R: Os modelos suportados incluem Echo mais 2ª geração e acima, Echo Studio 2nd Gen e acima, e os quadros de eco de 2ª geração e acima. (Também pode se referir ao manual detalhado do usuário do Echo autifalante para obter mais informações.)

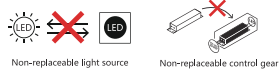
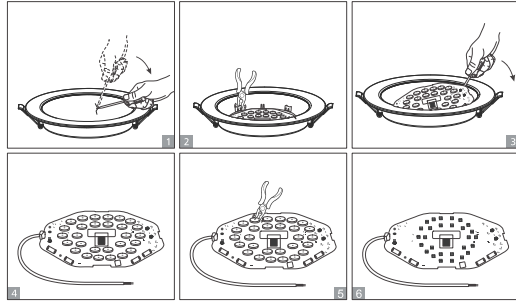
**Solução de problemas**

- Se o produto não puder se conectar ao alto-falante do Amazon Echo ou Alexa, consulte "A" no método 2 e tente as seguintes etapas:**  
① Verifique se o palestrante Amazon Echo e o App App são atualizados para a versão mais recente e que o alto-falante do Amazon Echo suporta a funcionalidade Bluetooth.  
② Verifique se o produto inteligente de malha Bluetooth está no modo de configuração de rede.  
③ Tente aproximar o produto do alto-falante Amazon Echo e tente reconectar ou reiniciar o produto.
- Se o produto se conectar com sucesso ao alto-falante Amazon Echo ou Alexa, mas não puder ser controlado, tente as seguintes etapas:**  
① Mova o alto-falante Amazon Echo e o produto mais próximo.  
② Tente reconectar ou reiniciar o produto.  
③ Se deseja controlar o Amazon Echo autifalante ou Alexa App através da aplicação AIGOSMART, precisa de uma porta de entrada.
- Se o produto se conectar com sucesso ao alto-falante Echo ou aplicação Alexa ou aplicação AIGOSMART, mas frequentemente desconectar, tente as seguintes etapas:**  
① Outros produtos Bluetooth podem estar causando interferência. Tente desligá-los ou aumentar a distância entre eles e o produto. A distância recomendada entre o produto e o dispositivo mais próximo usando a aplicação AIGOSMART ou o controle remoto da Aigostar está a 20 metros e a distância entre os produtos deve estar a 10 metros. Obstáculos ou outra interferência magnética podem afetar a eficácia do controle.  
② Tente reconectar ou reiniciar o produto.

**Aviso**

- Somente para uso interno.
- Desconecte a energia antes da instalação.
- O produto deve ser instalado em local com boa ventilação e dissipação de calor, não sobre superfície inflamável e não envolto ou coberto com qualquer objeto.
- Não use este produto se a luminária estiver danificada.
- A fonte de luz da faixa de luz não é substituível. Quando se trata do seu fim de vida, toda a luminária será substituída.
- Frequência operacional: 2,4 GHz (2400-2483MHz), potência máxima transmitida: 8 dBm.

LED LIGHT SOURCE DISASSEMBLY



Help Center

Please scan the QR code for more detailed information on operation.



Technical Support:  
agservice@aigostar.com  
Please contact the customer service of the purchasing platform.

Centro de ayuda

Escanee el código QR para obtener información más detallada sobre el funcionamiento.



SopORTE técnico:  
agservice@aigostar.com  
Póngase en contacto con el servicio de atención al cliente de la plataforma de compra.

Centrum pomocy

Zeskanuj kod QR, aby uzyskać bardziej szczegółowe informacje na temat obsługi.



Wsparcie techniczne:  
agservice@aigostar.com  
Prosimy o kontakt z działem obsługi klienta platformy zakupowej.

Centro Assistenza

Si prega di scansionare il codice QR per informazioni più dettagliate sul funzionamento.



Supporto tecnico:  
agservice@aigostar.com  
Si prega di contattare il servizio clienti della piattaforma di acquisto.

Hilfe-Center

Bitte scannen Sie den QR-Code, um nähere Informationen zur Bedienung zu erhalten.



Technische Unterstützung:  
agservice@aigostar.com  
Bitte wenden Sie sich an den Kundendienst der Einkaufsplatform.

Hulpcentrum

Scan de QR-code voor meer gedetailleerde informatie over de bediening.



Technische Ondersteuning:  
agservice@aigostar.com  
Neem contact op met de klantendienst van de platform waar u het product gekocht hebt.

Centre d'aide

Veuillez scanner le code QR pour obtenir des informations plus détaillées sur le fonctionnement.



Support technique :  
agservice@aigostar.com  
Veuillez contacter le service clientèle de la plateforme d'achat.

Centro de ajuda

Digitalize o código QR para obter informações mais detalhadas sobre a operação.



Suporte técnico:  
agservice@aigostar.com  
Entre em contato com o serviço ao cliente da plataforma de compras.