

INSTRUCTION MANUAL

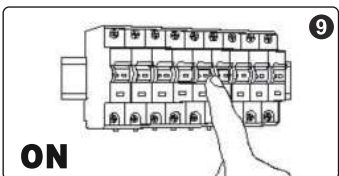
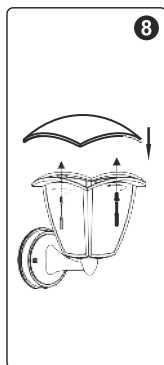
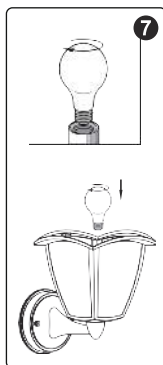
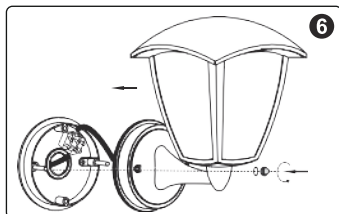
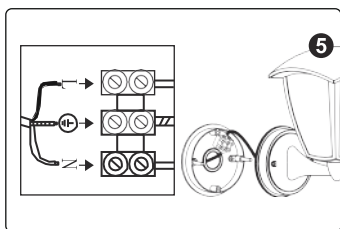
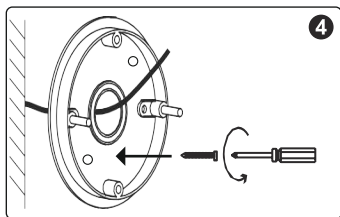
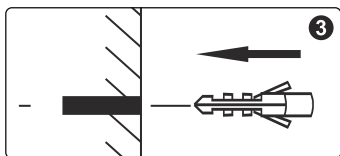
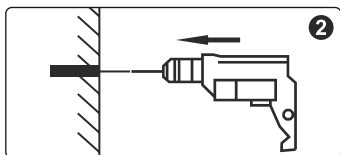
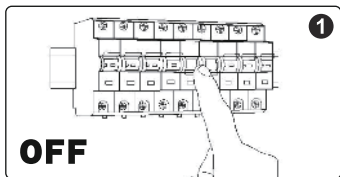


CLASSIC WALL LIGHT DIE-CASTING SERIES



MODEL 130510UVB

PLEASE READ THE MANUAL CAREFULLY BEFORE OPERATING
YOUR PRODUCT AND RETAIN IT FOR FUTURE USE



Thank you for buying AIGOSTAR wall light, please read this manual carefully before operating your product and retain it for future reference.

Product introduction

An exquisite and light wall lamp becomes an integral part of people's life. For a blank wall, even not light up during the daytime can also play a decoration role. The design of Europe ancient style wall lamp highlight the wall's elegance, max load 60W bulb, widely application, which are suitable for installing on the balcony, under the roof, corridor and other places and play a decoration lighting effect.

Product features

- Adopt E27 lampholder, easy to disassembly and assembly.
- IP44 protection of anti-dust and waterproof, high safety performance.
- -10°C~40°C working temperature, heat-resistant and anti-cold.

Parameter

Size: 215*170*235mm

Color: black

Material: aluminum + PMMA

Waterproof grade: IP44

Lampholder: E27

Max power: 60W

Input voltage: AC220-240V 50/60Hz

Certification: CE, RoHS

Installation (①~⑨)

Step1: Switch off, cut off the power supply.

Step2: Drill two holes in the wall to install the luminaire.

Step3: Install inflatable colloidal particles in the drilled holes.

Step4: Install the lamp bottom case on the wall with thread rolling tapping screws. The power cord through the middle

waterproof plug across the luminaire bottom case.

Step5: Connect the power cord into terminal block respectively(Blue-neutral wire, Brown-live wire)and fix the connector bar on the luminaire bottom case.

Step6: Install the luminaire on the wall, then mount waterproof rubber ring, fix it with screw nut and rubber pad.

Step7: Install the bulb on the lamp holder and note that the bulb power not exceed to 60W.

Step8: Install the lamp bracket on the lamp cover with screwdriver and screws.

Step9: Switch off, connect the power supply



1·Before installation, you have to check the lamp first to see if broken during the transit. If the lamp was damaged, please no install and contact the supplier to replace the luminaire.

2·Before replacing or cleaning the lamp, make sure the lamp is power off to avoid electric shock and make sure the lamp is cooling to avoid scalding.

3·Do not use the bulb which exceed the marked maximum power.

Gracias por comprar el farol de pared AIGOSTAR. Lea este manual detenidamente antes de utilizar su producto y consérvelo para futuras consultas.

Introducción del producto

Un farol de pared elegante y ligero le aporta comodidad a la vida cotidiana de las personas. Para una pared blanca, incluso si no se ilumina durante el día también puede tener un papel decorativo. El diseño del farol de pared de estilo tradicional europeo resalta la elegancia de la pared. La bombilla de 60W de carga tiene un amplio rango de aplicaciones, y se adapta a instalaciones en balcones, debajo del tejado, en el pasillo y en otros lugares, aportando un efecto decorativo de iluminación.

Características del producto

- Adopta la base de la lámpara E27, fácil de desmontar y montar.
- Protección IP44 anti-polvo e impermeable, alto nivel de seguridad.
- Soporta temperaturas ambiente de -10 °C ~ 40 °C, resistente al calor y al frío.

Características

Dimensiones: 215*170*235mm

Color: Negro

Materiales: aluminio + PMMA

Grado de impermeabilidad: IP44

Soporte de lámpara: E27

Potencia máxima: 60W

Tensión de entrada: AC220-240V 50/60Hz

Certificación: CE, RoHS

Instalación (①~⑨)

Paso 1: Corte la corriente eléctrica.

Paso 2: Taladre dos agujeros en la pared para instalar el farol.

Paso 3: Instale los tirafondos en los orificios perforados.

Paso 4: Instale la carcasa inferior del farol en la pared con tornillos de rosca. El cable de alimentación debe pasar a través del enchufe impermeable situado en la carcasa inferior del farol.

Paso 5: Conecte el cable de alimentación a los fusibles (cable azul neutro, cable marrón fase) y fije la barra de conexión en la carcasa inferior del farol.

Paso 6: Instale el farol en la pared, y luego monte el anillo de goma impermeable, fijándolo con una tuerca de tapa y una placa de goma.

Paso 7: Instale la bombilla en el soporte del farol, asegurándose de que la potencia de la bombilla no exceda los 60W.

Paso 8: Instale el soporte de la lámpara en la cubierta de la lámpara con ayuda de un destornillador y de tornillos.

Paso 9: Encienda la corriente eléctrica, y conecte el farol a una toma de corriente.



1. Antes de instalar el farol, asegúrese de que no ha sufrido daños durante el transporte. Si el farol presenta daños, no lo instale y póngase en contacto con el proveedor para reemplazar el producto.

2. Antes de reemplazar o limpiar el farol, asegúrese de que esté apagado para evitar descargas eléctricas y deje que se enfríe para evitar quemaduras.

3. No use bombillas que excedan la potencia máxima marcada.

Dziękujemy za zakup lampy ściennej ALGOSTAR. Przed rozpoczęciem użytkowania produktu należy uważnie przeczytać niniejszą instrukcję i zachować ją na przyszłość.

Opis produktu

Ekсклюzywna i lekka lampa ścienna staje się integralną częścią życia. W przypadku pustej ściany, nawet nie oświetlanej w ciągu dnia, może ona również spełniać funkcję dekoracyjną. Projekt lampy ściennej w dawnym stylu europejskim podkreśla elegancję ściany. Maksymalna moc żarówki to 60 W. Szerokie zastosowanie - nadaje się do montażu min. na balkonie, pod dachem czy w korytarzu, a także spełnia funkcję oświetlenia dekoracyjnego.

Cechy produktu

- Zastosowanie podstawy lampy E27, łatwej do demontażu i montażu.
- Ochrona IP44 przed kurzem i wodoodporność, wysoki poziom bezpieczeństwa.
- -10°C ~ 40°C temperatura pracy, odporność na ciepło i zimno.

Parametry

Wymiary: 215*170*235mm

Kolor: Czarny

Materiał: Aluminium + PMMA

Klasa wodoodporności: IP44

Oprawka: E27

Maksymalna moc: 60W

Napięcie wejściowe: AC220-240V
50/60Hz

Certyfikacja: CE, RoHS

Montaż (①~⑨)

Krok 1: Wyłącz, odetnij zasilanie.

Krok 2: Wywierć dwa otwory w ścianie, aby zamontować oprawę.

Krok 3: Zamontuj kołki rozporowe w

wywierconych otworach.

Krok 4: Zamontuj dolną obudowę lampy na ścianie za pomocą wkrętów samogwintujących. Przeciągnij przewód zasilający przez środkową wodoodporną wtyczkę w dolnej części oprawy.

Krok 5: Podłącz przewód zasilający odpowiednio do listwy zaciskowej (niebieski - przewód neutralny, brązowy - przewód pod napięciem) i zamocuj listwę zaciskową na dolnej obudowie oprawy.

Krok 6: Zamontuj oprawę na ścianie, a następnie zamontuj wodoodporny gumowy pierścień, przymocuj za pomocą nakrętki i gumowej podkładki.

Krok 7: Zamontuj żarówkę w oprawce i pamiętaj, że moc żarówki nie może przekraczać 60W.

Krok 8: Zainstaluj uchwyt lampy na pokrywie lampy przy użyciu śrubokrętu i śrub.

Krok 9: Włącz, podłącz zasilanie.



1. Przed zamontowaniem sprawdź, czy lampa nie została uszkodzona podczas transportu. Jeśli lampa uległa uszkodzeniu, nie montuj jej i skontaktuj się z dostawcą w celu wymiany oprawy.

2. Przed wymianą lub czyszczeniem lampy upewnij się, że lampa jest wyłączona, aby uniknąć porażenia prądem elektrycznym. Upewnij się też, że lampa wystygła, aby uniknąć poparzenia.

3. Nie używaj żarówki o mocy przekraczającej oznaczoną maksymalną moc.

Grazie per aver acquistato la lampada da parete ALGOSTAR. Leggere attentamente questo manuale prima di utilizzare il prodotto e conservarlo per riferimento futuro.

Introduzione al prodotto

Una lampada da parete dall'aspetto squisito e leggero diventa parte integrante della vita di tutti i giorni. Per un muro bianco, anche quando non svolge nessuna attività di illuminazione come per esempio durante il giorno, può svolgere un ruolo decorativo. Il design della lampada da parete è ispirato allo stile antico europeo e aggiunge un tocco di eleganza alla parete, la lampadina da 60 W di carico massimo, ampiamente utilizzata, è adatta per l'installazione sul balcone, sotto il tetto, nel corridoio e in altri luoghi e riproduce un effetto di illuminazione decorativa.

Caratteristiche del prodotto

- Adotta la base della lampada E27, facile da smontare e montare.
- Protezione IP44 di anti-polvere e impermeabile, alte prestazioni di sicurezza.
- -10 °C ~ 40 °C temperatura di lavoro, resistente al calore e anti-freddo.

Parametri

Dimensioni: 215*170*235mm
 Colore nero
 Materiale: Alluminio + PMMA
 Grado di impermeabilità: IP44
 Portalampana: E27
 Potenza massima: 60W
 Tensione in ingresso: AC220-240V
 50/60Hz
 Certificazione: CE、RoHS

Installazione (①~⑨)

Passaggio 1: Spegnere, interrompere l'alimentazione.

Passaggio 2: Praticare due fori nel muro

per installare l'apparecchio.

Passaggio 3: Installare particelle colloidali gonfiabili nei fori praticati.

Passaggio 4: Installare la custodia inferiore della lampada sulla parete con viti autofilettanti. Il cavo di alimentazione attraverso la spina impermeabile centrale attraverso la custodia inferiore dell'apparecchio.

Passaggio 5: Collegare il cavo di alimentazione rispettivamente alla morsettiera (cavo blu neutro, cavo marrone sotto tensione) e fissare la barra del connettore sul telaio inferiore dell'apparecchio.

Passaggio 6: Installare l'apparecchio sulla parete, quindi montare l'anello di gomma impermeabile, fissarlo con un dado e un tampone di gomma.

Passaggio 7: Installare la lampadina sul portalampada e assicurarsi che la potenza della lampadina non superi i 60W.

Passaggio 8: Installare la staffa della lampada sul coperchio della lampada con cacciavite e viti.

Passaggio 9: accendere, collegare l'alimentatore.



1. **P r i m a** dell'installazione, è necessario controllare prima la lampada per vedere se si è rotta durante il trasporto. Se la lampada è stata danneggiata, non installarla e contattare il fornitore per sostituire la lampada.

2. Prima di sostituire o pulire la lampada, assicurarsi che sia spenta per evitare scosse elettriche e assicurarsi che la lampada si raffreddi per evitare scottature.

3. Non utilizzare una lampadina che supera la potenza massima indicata.

Vielen Dank, dass Sie sich für die ALGOSTAR-Wandleuchte entschieden haben. Bitte lesen Sie dieses Handbuch sorgfältig durch, bevor Sie Ihr Produkt in Betrieb nehmen, und bewahren Sie es zum späteren Nachschlagen auf.

Einführung in das Produkt

Eine auserlesene und leichte Wandleuchte wird zu einem wesentlichen Bestandteil des Lebens der Menschen. An einer leeren Wand kann sie auch unbeleuchtet tagsüber eine dekorative Rolle spielen. Das Design der Wandlampe im antiken europäischen Stil unterstreicht die Eleganz der Wand, maximale Belastung 60W-Glühbirnen, breit gefächerte Verwendung, geeignet für die Installation auf dem Balkon, unter dem Dach, im Flur und an anderen Orten, mit dekorativem Lichteffekt.

Produktmerkmale

- E27-Lampensockel, der sich leicht demontieren und montieren lässt.
- Schutz nach IP44, staub- und wasserdicht, hohe Sicherheitsleistung.
- Arbeitstemperatur: -10°C~40°C, hitze- und kältebeständig.

Parameter

Größe: 215*170*235mm

Farbe:schwarz

Material: Aluminium + PMMA

Wasserdichtheit: IP44

Lampenhalter: E27

Maximale Leistung: 60W

Eingangsspannung: AC220-240V 50/60Hz

Zertifizierung: CE, RoHS

Installation (①~⑨)

Schritt 1: Stromzufuhr ausschalten, unterbrechen.

Schritt 2: Bohren Sie zwei Löcher in die Wand, um die Leuchte zu installieren.

Schritt 3: In die Bohrlöcher werden Dübel

eingbracht.

Schritt 4: Installieren Sie das untere Gehäuse der Lampe mit den Gewinde-Blechschraben an der Wand. Das Netzkabel mit dem mittleren wasserdichten Stecker durch das Leuchtenunterteil führen.

Schritt 5: Schließen Sie das Netzkabel an den entsprechenden Klemmenblock an (blauer Nulleiter, brauner stromführender Draht) und befestigen Sie die Anschlussleiste am Leuchtenunterteil.

Schritt 6: Installieren Sie die Leuchte an der Wand, bringen Sie dann den wasserdichten Gummiring an, befestigen Sie ihn mit Schraubenmuttern und Gummipropfen.

Schritt 7: Schrauben Sie die Birne in die Fassung und beachten Sie, dass die Leistung der Birne 60W nicht übersteigt.

Schritt 8: Bringen Sie die Lampenhalterung mit Schraubendreher und Schrauben an der Lampenabdeckung an.

Schritt 9: Stromversorgung anschließen und einschalten.



1. Vor der Installation müssen Sie die Lampe zuerst überprüfen, um zu sehen, ob sie während des Transports zerbrochen ist. Wenn die Lampe beschädigt wurde, bitte nicht installieren und den Händler kontaktieren, um die Leuchte zu ersetzen.

2. Vor dem Auswechseln oder Reinigen der Lampe sicherstellen, dass die Lampe ausgeschaltet ist, um einen elektrischen Schlag zu vermeiden, und überprüfen, dass die Lampe gekühlt ist, um Verbrühungen zu vermeiden.

3. Verwenden Sie keine Glühbirnen, die die angegebene maximale Leistung überschreiten.

Dank u voor uw aankoop van de AIGOSTAR wandlamp. Gelieve deze gebruiksaanwijzing zorgvuldig te lezen voordat u uw product gebruikt en bewaar deze voor toekomstig gebruik.

Productintroductie

Een prachtige en lichte wandlamp wordt een integraal onderdeel van het leven van de mens. Aan een naakte muur speelt zelfs overdag de niet-brandende lamp een decoratieve rol. Het ontwerp van de Europese wandlamp in klassieke stijl benadrukt de elegantie van de muur, de max. belasting van de lamp is 60W. De lamp heeft een veelzijdige toepassing: is geschikt voor installatie op het balkon, onder het dak, in de gang en andere plaatsen. De lamp bewerkstelligt een decoratief lichteffect.

Producteigenschappen

- Maakt gebruik van een E27-lamphouder, eenvoudig te demonteren en te monteren.
- IP44-bescherming, stofbestendig en plensdicht, hoge veiligheidsprestaties.
- -10°C~40°C werktemperatuur, hitte- en koudebestendig.

Parameter

Formaat: 215*170*235mm

Kleur: Zwart

Materiaal: Aluminium + PMMA

Waterdichtheid: IP44

Lamphouder: E27

Max. Vermogen: 60W

Ingangsspanning: AC220-240V 50/60Hz

Certificatie: CE, RoHS

Installatie (①~⑨)

Stap1: Schakel uit, schakel de stroomtoevoer uit.

Stap 2: Boor twee gaten in de muur om de armatuur te installeren.

Stap 3: Installeer opblaasbare colloïdale

deeltjes in de geboorde gaten.

Stap 4: Installeer de onderkant van de lamp aan de muur met zelftappende schroeven. Het netsnoer gaat via de middelste waterdichte plug door de onderkant van de armatuur.

Stap 5: Sluit het netsnoer aan op het aansluitblok (blauw-neutrale draad, bruin-fasedraad) en bevestig de connectorbalk aan de onderkant van de armatuur.

Stap 6: Installeer de armatuur aan de muur, monteer vervolgens de waterdichte rubberen ring, bevestig deze met een moer en een gummiring.

Stap 7: Installeer de lamp op de lamphouder en let erop dat het lampvermogen niet hoger is dan 60W.

Stap 8: Installeer de lamphouder op de lampafdekking met een schroevendraaier en schroeven.

Stap 9: Schakel in, schakel de stroomvoorziening in.



1. Voordat u begint te installeren, moet u eerst controleren of de lamp tijdens het transport niet beschadigd is geraakt. Indien de lamp is beschadigd, mag u deze niet installeren en dient u contact op te nemen met de leverancier om de armatuur te laten vervangen.

2. Voordat u de lamp vervangt of schoonmaakt, moet u ervoor zorgen dat de lamp is uitgeschakeld om elektrische schokken te voorkomen en dat de lamp afkoelt om verbranding te voorkomen.

3. Gebruik geen lamp die het aangegeven maximale vermogen overschrijdt.

Nous vous remercions pour votre acquisition de l'applique murale d' AIGOSTAR. Veuillez lire attentivement ce guide avant d'utiliser votre produit et le conserver pour référence future.

Présentation du produit

Applique murale élégante, légère et décorative même lorsque la lumière n' est pas allumée. Utilisable avec une ampoule de jusqu' à 60 W pour un large champ d' application. Idéale pour une installation sur un balcon, jardins, terrasses, couloirs et tous endroits nécessitant une applique originale.

Caractéristiques du produit

- Culot E27, facile à assembler et démonter.
- Protection anti-poussière et étanchéité IP44, haute performance de sécurité.
- Fonctionne entre -10°C et 40°C, résistance à la chaleur et anti-froid.

Caractéristiques techniques

Dimensions: 215*170*235mm

Couleur: Noir

Matériaux: Aluminium + PMMA

Grade d' étanchéité: IP44

Douille: E27

Puissance maximale: 60W

Alimentation: AC220-240V 50/60Hz

Certifications: CE, RoHS

Installation (①~⑨)

Étape 1: Coupez l' alimentation.

Étape 2: Percez deux trous dans le mur où vous souhaitez installer l' applique.

Étape 3: Installez des chevilles dans les trous percés.

Étape 4: Installez le boîtier arrière de l' applique sur le mur avec des vis autotaraudeuses filetées. Le câble d'alimentation doit passer par la prise du

milieu de ce boîtier.

Étape 5: Branchez le cordon d' alimentation sur le bornier respectivement (fil bleu/neutre - fil marron/live) et fixez la barre de connexion sur le fond de l' applique.

Étape 6: Installez le luminaire sur le mur, puis montez l'anneau en caoutchouc étanche et fixez-le avec un écrou et un tampon en caoutchouc.

Étape 7: Installez l'ampoule sur la douille. La puissance de l'ampoule ne doit pas dépasser 60W.

Étape 8: Utilisez un tournevis et des vis pour installer le support de lampe sur le couvercle.

Étape 9: Reconnectez l' alimentation.



1. Avant l'installation, merci de vérifier que l'applique n'a pas subi de dommage pendant le transport. Si elle a été endommagée, veuillez ne pas l'installer et contacter votre fournisseur pour remplacer le luminaire.

2. Avant de remplacer ou de nettoyer l'applique, assurez-vous qu'elle soit hors tension pour éviter tout risque d'électrocution et qu'elle ait refroidit pour éviter les brûlures.

3. N'utilisez pas d'ampoule qui dépasse la puissance maximale indiquée.

Obrigado por adquirir o aplique AIGOSTAR. Leia este manual com atenção antes de operar seu produto e guarde-o para referência futura.

Introdução do produto

Uma lâmpada de parede requintada e leve torna-se parte integrante da vida das pessoas. Para uma parede em branco, mesmo não iluminada durante o dia também pode desempenhar um papel decorativo. O design da lâmpada de parede de estilo antigo da Europa destaca a elegância da parede, lâmpada de carga máxima de 60W, ampla aplicação, que são adequadas para instalação na varanda, sob o telhado, corredor e outros lugares e desempenham um efeito de iluminação de decoração.

Características do produto

- Adote a base da lâmpada E27, fácil de desmontar e montar.
- Proteção IP44 de anti poeira e à prova d'água, alto desempenho de segurança.
- -10 °C ~ 40 °C temperatura de trabalho, resistente ao calor e anti frio.

Parâmetro

Tamanho: 215*170*235mm

Cor preta

Material: Alumínio + PMMA

Grau à prova d'água: IP44

Suporte da lâmpada: E27

Potência máxima: 60W

Tensão de entrada: AC220-240V 50/60Hz

Certificação: CE、RoHS

Instalação (①~⑨)

Passo 1: Desligue, corte a fonte de alimentação.

Passo 2: Faça dois furos na parede para instalar a luminária.

Passo 3: Instale partículas coloidais infláveis nos orifícios perfurados.

Passo 4: Instale a caixa inferior da lâmpada na parede com parafusos de rosca. O cabo de alimentação passa pelo plugue à prova d'água do meio na caixa inferior da luminária.

Passo 5: Conecte o cabo de alimentação no bloco de terminais respectivamente (fio azul neutro, fio marrom vivo) e fixe a barra de conectores na caixa inferior da luminária.

Passo 6: Instale a luminária na parede, depois monte o anel de borracha à prova d'água, fixe-o com a porca de parafuso e protetor de borracha.

Passo 7: Instale a lâmpada no suporte da lâmpada e observe que a potência da lâmpada não excede 60W.

Passo 8: Instale o suporte da lâmpada na tampa da lâmpada com uma chave de fenda e parafusos.

Passo 9: Ligue, conecte a fonte de alimentação.



1. Antes da instalação, deve verificar a lâmpada primeiro para ver se quebrou durante o transporte. Se a lâmpada estiver danificada, não instale e entre em contato com o fornecedor para substituir a luminária.

2. Antes de substituir ou limpar a lâmpada, certifique-se de que a lâmpada esteja desligada para evitar choque elétrico e certifique-se de que a lâmpada esteja esfriando para evitar queimaduras.

3. Não use a lâmpada que exceda a potência máxima marcada.



SAMSPARTY SL
CL CABAÑA 78, 45210 YUNCOS ,TOLEDO,ESPAÑA
B45824786

[HTTP://WWW.AIGOSTAR.COM](http://www.aigostar.com)
MADE IN P.R.C