

**EN INSTRUCTION MANUAL – LED FLOODLIGHT WITH PORTABLE STAND**

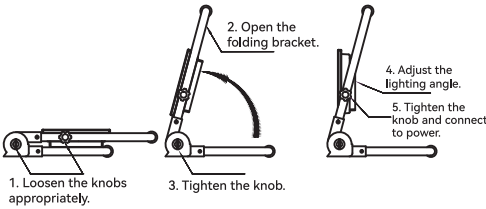
**Product description**

1. The extruded aluminum shell has a high thermal conductivity.
2. The silicone adopts a fully sealed structure with good waterproof performance.
3. The tempered glass has a high strength.
4. Streamlined steel tube holder.

**Technical specifications**

Power	100W	50W	30W	20W
ERP model	YRW100-WL99 6500K	YRW50-WL99 6500K	YRW30-WL99 6500K	YRW20-WL99 6500K
CE Model	YRW100-WL99S1/H/W	YRW50-WL99S1/H/W	YRW30-WL99S1/H/W	YRW20-WL99S1/H/W
Voltage	220-240V ~	220-240V ~	220-240V ~	220-240V ~
Frequency	50/60Hz	50/60Hz	50/60Hz	50/60Hz
Luminous flux	8600lm	4200lm	2500lm	1650lm
DF	≥0.9	≥0.9	≥0.9	≥0.7
Current	440mA	223mA	135mA	87mA
EEL	F	F	F	F
Color Temperature	6500K	6500K	6500K	6500K
Life span	25000h	25000h	25000h	25000h
Maximum projected area (m²)	5*5.6	4*4.5	3*4	3*3
Use environment	Indoor and outdoor	Indoor and outdoor	Indoor and outdoor	Indoor and outdoor
If the installation height is less than 5 meters, the relevant glass panel protection methods and fixing devices must comply with specific safety regulations	Silicone	Silicone	Silicone	Silicone
Dimension	L333*W315*H210mm	L265*W255*H220mm	L220*W225*H190mm	L198*W215*H130mm

**Installation procedures**



**Attention:**

1. The external flexible cable or cord of this luminaire cannot be replaced; if the cord is damaged, the whole luminaire shall be replaced
2. The light source of this luminaire is not replaceable; when the light source reaches its end of life the whole luminaire shall be replaced.
3. This luminaire is only suitable for normal use. It is NOT allowed for rough operation, for example, on building sites.
4. The luminaire is intended for use in IP65 and the plug is intended for use in IP44.

**DISPOSAL**  
Correct Disposal of this product

This marking indicates that this product should not be disposed with other household wastes. To prevent possible harm to the environment or human health from uncontrolled waste disposal, recycle it responsibly to promote the sustainable reuse of material resources. To return your used device, please use the return and collection systems or contact the retailer where the product was purchased. They can take this product for environmental safe recycling.

The light source of this luminaire is not replaceable; when the light source reaches its end of life the whole luminaire shall be replaced

**ES MANUAL DE INSTRUCCIONES – FOCO LED CON SOPORTE PORTÁTIL**

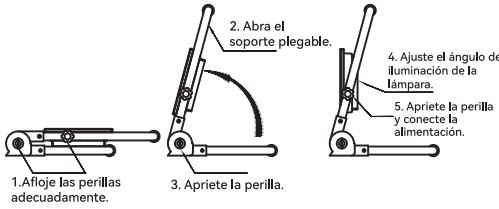
**Descripción del producto**

1. La cubierta de aluminio tiene una alta conductividad térmica.
2. La silicona adopta una estructura completamente sellada con un buen rendimiento a prueba de agua.
3. El vidrio templado tiene una alta resistencia.
4. Soporte de tubo de acero aerodinámico.

**Especificaciones técnicas**

Potencia	100W	50W	30W	20W
modelo ERP	YRW100-WL99 6500K	YRW50-WL99 6500K	YRW30-WL99 6500K	YRW20-WL99 6500K
Modelo CE	YRW100-WL99S1/H/W	YRW50-WL99S1/H/W	YRW30-WL99S1/H/W	YRW20-WL99S1/H/W
Voltaje	220-240V ~	220-240V ~	220-240V ~	220-240V ~
Frecuencia	50/60Hz	50/60Hz	50/60Hz	50/60Hz
Caudal luminoso	8600lm	4200lm	2500lm	1650lm
DF	≥0.9	≥0.9	≥0.9	≥0.7
Consumo de corriente	440mA	223mA	135mA	87mA
EEL	F	F	F	F
Temperatura del color	6500K	6500K	6500K	6500K
Vida útil	25000h	25000h	25000h	25000h
Superficie máxima proyectada (m²)	5*5.6	4*4.5	3*4	3*3
Entorno de uso	Interior y exterior	Interior y exterior	Interior y exterior	Interior y exterior
If the installation height is less than 5 meters, the relevant glass panel protection methods and fixing devices must comply with specific safety regulations.	Silicona	Silicona	Silicona	Silicona
Dimension	L333*W315*H210mm	L265*W255*H220mm	L220*W225*H190mm	L198*W215*H130mm

**Método de Instalación**



**Atención:**

1. El cable flexible externo de esta luminaria no se puede reemplazar; si el cable está dañado, se debe reemplazar toda la luminaria.
2. La lámpara de este foco no puede sustituirse. Cuando la lámpara deje de funcionar, tendrá que reemplazar el producto.
3. Este foco está únicamente diseñado para un uso normal. NO debe hacerse un uso intensivo, por ejemplo, en obras de construcción.
4. La lámpara está prevista para su uso en IP65 y el enchufe está previsto para su uso en IP44.

**RECICLAJE**  
Eliminación correcta de este producto

Este símbolo indica que este producto no debe desecharse con otros residuos domésticos. Para evitar posibles daños al medio ambiente o a la salud humana derivados de la eliminación incontrolada de residuos, reciclelo de forma responsable para promover la reutilización sostenible de los recursos materiales. Para devolver su dispositivo usado, utilice los sistemas de devolución y recogida o póngase en contacto con el establecimiento donde adquirió el producto. Ellos pueden hacerse cargo de este producto para reciclarlo de forma segura para el medio ambiente.

La fuente de luz de esta lámpara no es reemplazable, cuando llegue al final de su vida útil, se debe reemplazar toda la luminaria

**PL INSTRUKCJA OBSŁUGI – NAŚWIETLACZ LED Z PRZENOŚNYM STOJAKIEM**

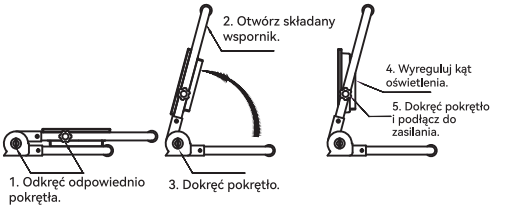
**Opis produktu**

1. Wytlączka aluminiowa powłoka posiada wysoką przewodność cieplną.
2. Silikon pozwala na w pełni uszczelnioną strukturę o dobrej wodoodporności.
3. Szkło hartowane ma wysoką wytrzymałość.
4. Opływowy stalowy uchwyt rury.

**Specyfikacja techniczna**

Moc	100W	50W	30W	20W
Model ERP	YRW100-WL99 6500K	YRW50-WL99 6500K	YRW30-WL99 6500K	YRW20-WL99 6500K
Model CE	YRW100-WL99S1/H/W	YRW50-WL99S1/H/W	YRW30-WL99S1/H/W	YRW20-WL99S1/H/W
Napiecie	220-240V ~	220-240V ~	220-240V ~	220-240V ~
Częstotliwość	50/60Hz	50/60Hz	50/60Hz	50/60Hz
Strumień świetlny	8600lm	4200lm	2500lm	1650lm
WSPÓŁCZYNNIK PRZEMIESZCZENIA(DF)	≥0.9	≥0.9	≥0.9	≥0.7
Pobór prądu	440mA	223mA	135mA	87mA
EEL	F	F	F	F
Temperatura barwowa	6500K	6500K	6500K	6500K
Vita utile	25000 godzin	25000 godzin	25000 godzin	25000 godzin
Maksymalna powierzchnia projekcji (m²)	5*5.6	4*4.5	3*4	3*3
Środowisko użytkowania	Wewnątrz i na zewnątrz	Wewnątrz i na zewnątrz	Wewnątrz i na zewnątrz	Wewnątrz i na zewnątrz
Jeśli wysokość montażu jest mniejsza niż 5 metrów, odpowiednie metody zabezpieczenia szklanych paneli i urządzenia mocujące muszą być zgodne z określonymi przepisami bezpieczeństwa.	Silikon	Silikon	Silikon	Silikon
Wymiary	L333*W315*H210mm	L265*W255*H220mm	L220*W225*H190mm	L198*W215*H130mm

**Procedura montażu**



**Uwaga:**

1. Zewnętrzny elastyczny kabel lub przewód tej oprawy nie może być wymieniony; jeśli przewód jest uszkodzony, należy wymienić całą oprawę.
2. Źródło światła w tej oprawie jest niewymienne; po osiągnięciu końca żywotności źródła światła, należy wymienić całą oprawę.
3. Ta oprawa nadaje się tylko do normalnego użytkowania. ZABRANIA się używania jej w trudnych warunkach, na przykład na placu budowy.
4. Oprawa przeznaczona jest do stosowania w IP65, a wtyczka do stosowania w IP44.

**UTYLIZACJA**  
Prawidłowa utylizacja tego produktu

To oznaczenie wskazuje, że tego produktu nie należy wyrzucać razem z innymi odpadami domowymi. Aby zapobiec możliwym szkodom dla środowiska lub zdrowia ludzkiego wynikającym z niekontrolowanego usuwania odpadów, należy poddać je recyklingowi w sposób odpowiedzialny, aby promować zrównoważone ponowne wykorzystanie zasobów materialnych. Aby zwrócić zużyte urządzenie, należy skorzystać z systemów zwrotu i zbiórki lub skontaktować się ze sprzedawcą, u którego produkt został zakupiony. Może on przekazać produkt do bezpiecznego dla środowiska recyklingu.

Źródło światła w tej oprawie nie jest wymienne; gdy źródło światła osiągnie swój kres żywotności, należy wymienić całą oprawę.

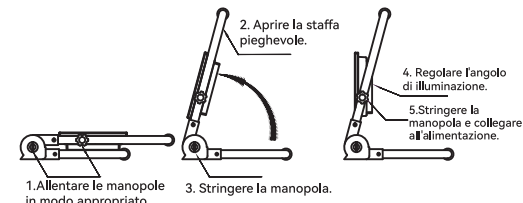
**Descrizione**

1. Il guscio in alluminio estruso ha un' alta conduttività termica.
2. Il silicone sigilla completamente la struttura garantendo un' ottima impermeabilità.
3. Il vetro temperato è molto resistente.
4. È dotato di supporto in acciaio affusolato.

**Specifiche tecniche**

Potenza	100W	50W	30W	20W
Modello ERP	YRW100-WL99 6500K	YRW50-WL99 6500K	YRW30-WL99 6500K	YRW20-WL99 6500K
Modello CE	YRW100-WL99S1/H/W	YRW50-WL99S1/H/W	YRW30-WL99S1/H/W	YRW20-WL99S1/H/W
Voltaggio	220-240V ~	220-240V ~	220-240V ~	220-240V ~
Frequenza	50/60Hz	50/60Hz	50/60Hz	50/60Hz
Flusso luminoso	8600lm	4200lm	2500lm	1650lm
DF	≥0,9	≥0,9	≥0,9	≥0,7
Intensità corrente	440mA	223mA	135mA	87mA
EEL	F	F	F	F
Temperatura del colore	6500K	6500K	6500K	6500K
Vita utile	25000 ore	25000 ore	25000 ore	25000 ore
Area massima prevista (m²)	5*5,6	4*4,5	3*4	3*3
Ambiente di installazione	Interno ed esterno	Interno ed esterno	Interno ed esterno	Interno ed esterno
Qualora l'altezza di installazione sia inferiore a 5 metri, i sistemi di protezione dai raggi UV e i relativi dispositivi di fissaggio devono essere conformi alle specifiche normative di sicurezza vigenti.	Silicone	Silicone	Silicone	Silicone
Dimensioni	L333*W315*H210mm	L265*W255*H220mm	L220*W225*H190mm	L198*W215*H130mm

**Installazione**



**Attenzione:**

1. Il cavo flessibile esterno o il cordone di questa lampada non può essere sostituito; se il cavo è danneggiato, l'intera lampada deve essere sostituita.
2. La lampadina del flood light non può essere sostituita; una volta arrivata alla fine della sua vita, l'intero flood light dovrà essere sostituito.
3. Il flood light è adatto a un utilizzo ordinario. NON è consentito l' utilizzo in contesti professionali, ad esempio in cantieri edili.
4. La lampada ha grado di protezione IP65 e la spina IP44

**SMALTIMENTO**  
Corretto smaltimento di questo prodotto

Questo simbolo indica che questo prodotto non deve essere smaltito con altri rifiuti domestici. Per evitare possibili danni all'ambiente o alla salute umana causati da uno smaltimento incontrollato dei rifiuti, ricicla responsabilmente per promuovere il riutilizzo sostenibile delle risorse materiali. Per restituire il tuo dispositivo usato, utilizza i sistemi di restituzione e raccolta o contatta il rivenditore presso il quale il prodotto è stato acquistato. Questo può prendere il prodotto per un riciclaggio sicuro per l'ambiente.



La sorgente luminosa di questo apparecchio non è sostituibile; quando raggiunge la sua vita utile, l'intero apparecchio deve essere sostituito



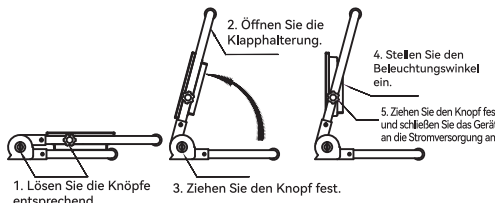
**Produktbeschreibung**

1. Die stranggepresste Aluminiumschale hat eine hohe Wärmeleitfähigkeit.
2. Das Silikon nimmt eine vollständig abgedichtete Struktur mit guter Wasserdichtigkeit an.
3. Das gehärtete Glas hat eine hohe Festigkeit.
4. Stromlinienförmiger Stahlrohrhalter.

**Technische Spezifikationen**

Strom	100W	50W	30W	20W
ERP-Modell	YRW100-WL99 6500K	YRW50-WL99 6500K	YRW30-WL99 6500K	YRW20-WL99 6500K
CE-Modell	YRW100-WL99S1/H/W	YRW50-WL99S1/H/W	YRW30-WL99S1/H/W	YRW20-WL99S1/H/W
Spannung	220-240V ~	220-240V ~	220-240V ~	220-240V ~
Frequenz	50/60Hz	50/60Hz	50/60Hz	50/60Hz
Lichtstrom	8600lm	4200lm	2500lm	1650lm
VERSCHIEBUNGSFAKTOR(Df)	≥0,9	≥0,9	≥0,9	≥0,7
Aktuell	440mA	223mA	135mA	87mA
EEL	F	F	F	F
Farbtemperatur	6500K	6500K	6500K	6500K
Mit einer Lebensdauer von	25000 Stunden	25000 Stunden	25000 Stunden	25000 Stunden
Maximale projizierte Fläche (m²)	5*5,6	4*4,5	3*4	3*3
Einsatzumgebung	Hallen- und Freibad	Hallen- und Freibad	Hallen- und Freibad	Hallen- und Freibad
Wenn die Installationshöhe weniger als 5 Meter beträgt, müssen die entsprechenden Schutzmaßnahmen für die Glasblöcke und Befestigungsrichtungen den geltenden Sicherheitsvorschriften entsprechen.	Silikon	Silikon	Silikon	Silikon
Größe	L333*W315*H210mm	L265*W255*H220mm	L220*W225*H190mm	L198*W215*H130mm

**Installationsverfahren**



**Achtung!**

1. Das externe flexible Kabel dieser Leuchte kann nicht ausgetauscht werden; wenn das Kabel beschädigt ist, muss die gesamte Leuchte ausgetauscht werden.
2. Die Lichtquelle dieser Leuchte ist nicht austauschbar; wenn die Lichtquelle das Ende ihrer Lebensdauer erreicht, ist die gesamte Leuchte zu ersetzen.
3. Diese Leuchte ist nur für den normalen Gebrauch geeignet. Sie ist NICHT für harte Einsatzbedingungen, zum Beispiel auf Baustellen, zugelassen.
4. Die Leuchte ist für die Verwendung in IP65 und der Stecker für die Verwendung in IP44 vorgesehen.

**ENTSORGUNG**  
Korrekte Entsorgung dieses Produkts

Diese Kennzeichnung weist darauf hin, dass dieses Produkt nicht mit anderen Haushaltsabfällen entsorgt werden darf. Um mögliche Schäden für die Umwelt oder die menschliche Gesundheit durch unkontrollierte Abfallentsorgung zu vermeiden, recyceln Sie es verantwortungsvoll, um die nachhaltige Wiederverwendung von Materialressourcen zu fördern. Um Ihr Altgerät zurückzugeben, nutzen Sie bitte die Rückgabe- und Sammelsysteme oder wenden Sie sich an den Händler, bei dem Sie das Produkt erworben haben. Dieser kann das Produkt einem umweltgerechten Recycling zuführen.



Die Lichtquelle dieser Leuchte ist nicht austauschbar; wenn die Lichtquelle das Ende ihrer Lebensdauer erreicht, muss die gesamte Leuchte ersetzt werden



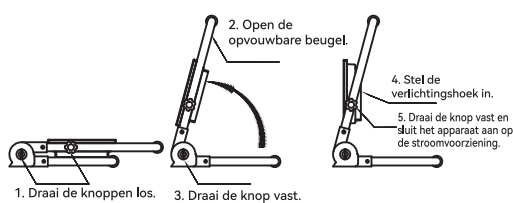
**Productbeschrijving**

1. De geëxtrudeerde aluminium behuizing heeft een hoge thermische geleidbaarheid.
2. De siliconen hebben een volledig gesloten structuur met goede waterdichte prestaties.
3. Het geharde glas is zeer sterk.
4. Gestroomlijnde stalen buishouder.

**Technische specificaties**

Vermogen	100W	50W	30W	20W
ERP-model	YRW100-WL99 6500K	YRW50-WL99 6500K	YRW30-WL99 6500K	YRW20-WL99 6500K
CE Model	YRW100-WL99S1/H/W	YRW50-WL99S1/H/W	YRW30-WL99S1/H/W	YRW20-WL99S1/H/W
Spanning	220-240V ~	220-240V ~	220-240V ~	220-240V ~
Frequency	50/60Hz	50/60Hz	50/60Hz	50/60Hz
Lichtstroom	8600lm	4200lm	2500lm	1650lm
VERPLAATSINGSFACTOR(Df)	≥0,9	≥0,9	≥0,9	≥0,7
De huidige	440mA	223mA	135mA	87mA
EEL	F	F	F	F
Kleurtemperatuur	6500K	6500K	6500K	6500K
Levensduur	25000 uur	25000 uur	25000 uur	25000 uur
Maximale projecteerde oppervlakte (m²)	5*5,6	4*4,5	3*4	3*3
Gebruiksomgeving	Indoor en outdoor	Indoor en outdoor	Indoor en outdoor	Indoor en outdoor
Als de installatiehoogte minder dan 5 meter bedraagt, moeten de relevante beschermingsmethoden voor glaspanelen en bevestigingsmiddelen voldoen aan specifieke veiligheidsvoorschriften.	Silicagel	Silicagel	Silicagel	Silicagel
Afmetingen	L333*W315*H210mm	L265*W255*H220mm	L220*W225*H190mm	L198*W215*H130mm

**Installatieprocedures**



**Aandacht:**

1. De externe flexibele kabel of het snoer van deze armatuur kan niet worden vervangen; als het snoer beschadigd is, moet de hele armatuur worden vervangen.
2. De lichtbron van deze armatuur is niet vervangbaar; als de lichtbron het einde van zijn levensduur bereikt, moet de hele armatuur worden vervangen.
3. Deze armatuur is alleen geschikt voor normaal gebruik. Hij mag niet worden gebruikt bij ruwe werkzaamheden, zoals op bouwerven.
4. Het armatuur is bedoeld voor gebruik in IP65 en de stekker is bedoeld voor gebruik in IP44.

**VERWIJDERING**  
Correcte verwijdering van dit product

Deze markering geeft aan dat dit product niet samen met ander huishoudelijk afval mag worden weggegooid. Om mogelijke schade aan het milieu of de menselijke gezondheid door ongecontroleerde afvalverwijdering te voorkomen, dient u het product op een verantwoorde wijze te recyclen om het duurzame hergebruik van materiële hulpbronnen te bevorderen. Gelieve gebruik te maken van retour- en ophaalsystemen, indien u uw gebruikte apparaat wilt retourneren. Of neem contact op met de winkel waar u het product hebt gekocht. Zij kunnen dit product gebruiken voor milieuvriendelijke recycling.



De lichtbron van deze armatuur is niet vervangbaar; wanneer de lichtbron het einde van zijn levensduur bereikt, moet de hele armatuur worden vervangen



## FR GUIDE D'UTILISATION – PROJECTEUR LED AVEC SUPPORT

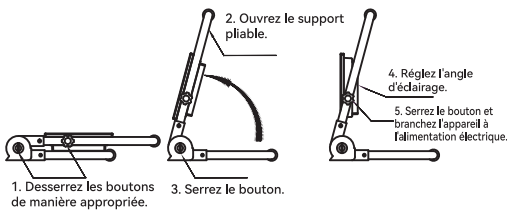
### Description du produit

1. La coque en aluminium extrudé a une conductivité thermique élevée.
2. Le silicone adopte une structure entièrement scellée avec de bonnes performances d'étanchéité.
3. Le verre trempé a une haute résistance.
4. Support tube en acier profilé.

### Caractéristiques techniques

Puissance	100W	50W	30W	20W
Modèle ERP	YRW100-WL99 6500K	YRW50-WL99 6500K	YRW30-WL99 6500K	YRW20-WL99 6500K
Modèle CE	YRW100-WL99S1/H/W	YRW50-WL99S1/H/W	YRW30-WL99S1/H/W	YRW20-WL99S1/H/W
Tension	220-240V ~	220-240V ~	220-240V ~	220-240V ~
Fréquence	50/60Hz	50/60Hz	50/60Hz	50/60Hz
Flux lumineux	8600lm	4200lm	2500lm	1650lm
FACTEUR DE DEPLACEMENT(Df)	≥0.9	≥0.9	≥0.9	≥0.7
En cours	440mA	223mA	135mA	87mA
EEl	F	F	F	F
Température de couleur	6500K	6500K	6500K	6500K
Esperança de vida	25000 heures	25000 heures	25000 heures	25000 heures
Superficie maximale projetée (m²)	5'5.6	4'4.5	3'4	3'3
Environnement d'utilisation	Intérieure et extérieure	Intérieure et extérieure	Intérieure et extérieure	Intérieure et extérieure
Si la hauteur d'installation est inférieure à 5 mètres, les méthodes de protection des panneaux de verre et les dispositifs de fixation correspondants doivent être conformes à des réglementations de sécurité spécifiques.	Silicone	Silicone	Silicone	Silicone
Dimensions	L333*W315*H210mm	L265*W255*H220mm	L220*W225*H190mm	L198*W215*H130mm

### Procédure d'installation



### Attention:

1. Le câble flexible externe ou le cordon de ce luminaire ne peut pas être remplacé ; si le cordon est endommagé, l'ensemble du luminaire doit être remplacé.
2. La source lumineuse de ce luminaire n'est pas remplaçable. Lorsque la source lumineuse atteint sa fin de vie, tout le luminaire doit être remplacé.
3. Ce luminaire ne convient que pour une utilisation normale. Il N'EST PAS autorisé pour un usage intensif et brutal (par exemple, sur les chantiers de construction).
4. Le luminaire est destiné à une utilisation dans un environnement IP65 et la prise à un environnement IP44.

### RECYCLAGE

Élimination correcte de ce produit

Ce symbole indique que ce produit ne doit pas être jeté avec les autres déchets ménagers. Pour éviter que l'élimination incontrôlée des déchets ne nuise à l'environnement ou à la santé humaine, recyclez le produit de manière responsable afin de promouvoir la réutilisation durable des ressources matérielles. Pour retourner votre appareil usagé, veuillez utiliser les systèmes de retour et de collecte ou contacter le détaillant où le produit a été acheté. Il pourra reprendre ce produit pour le recycler en toute sécurité pour l'environnement.



La source lumineuse de ce luminaire n'est pas remplaçable. Lorsque la source lumineuse atteint sa fin de vie, l'ensemble du luminaire doit être remplacé



## PT MANUAL DE INSTRUÇÕES – FLOODLIGHT LED COM SUPORTE PORTÁTIL

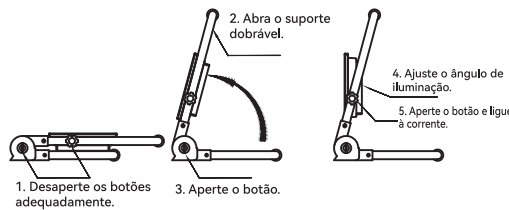
### Descrição do Produto

1. O invólucro de alumínio extrudado tem uma alta condutividade térmica.
2. O silicone adota uma estrutura totalmente vedada com bom desempenho à prova d'água.
3. O vidro temperado tem uma alta resistência.
4. Suporte de tubo de aço aerodinâmico.

### Especificações técnicas

Potência	100W	50W	30W	20W
Modelo ERP	YRW100-WL99 6500K	YRW50-WL99 6500K	YRW30-WL99 6500K	YRW20-WL99 6500K
Modelo CE	YRW100-WL99S1/H/W	YRW50-WL99S1/H/W	YRW30-WL99S1/H/W	YRW20-WL99S1/H/W
Tensão	220-240V ~	220-240V ~	220-240V ~	220-240V ~
Frequência	50/60Hz	50/60Hz	50/60Hz	50/60Hz
Fluxo luminoso	8600lm	4200lm	2500lm	1650lm
PROPOÇÃO DE DISPERSÃO(Df)	≥0.9	≥0.9	≥0.9	≥0.7
Current	440mA	223mA	135mA	87mA
EEl	F	F	F	F
Temperatura da cor	6500K	6500K	6500K	6500K
Żywotność	25000 horas	25000 horas	25000 horas	25000 horas
Área máxima projetada (m²)	5'5.6	4'4.5	3'4	3'3
Ambiente de utilização	Interior e exterior	Interior e exterior	Interior e exterior	Interior e exterior
Se a altura de instalação for inferior a 5 metros, os métodos de proteção dos painéis de vidro e os dispositivos de fixação relevantes devem estar em conformidade com os regulamentos de segurança específicos.	Silicone	Silicone	Silicone	Silicone
Tamanho	L333*W315*H210mm	L265*W255*H220mm	L220*W225*H190mm	L198*W215*H130mm

### Procedimentos de instalação



### Atenção:

1. O cabo ou fio flexível exterior desta luminária não pode ser substituído; se o cabo estiver danificado, toda a luminária deverá ser substituída.
2. A fonte de luz desta luminária não é substituível; quando a fonte de luz chega ao fim da vida útil, toda a luminária deve ser substituída.
3. Esta luminária é adequada apenas para uso normal. NÃO é permitido para operação brusca, por exemplo, em canteiros de obras.
4. A luminária destina-se ao uso em IP65 e o plugue é destinado ao uso em IP44.

### DISPOSIÇÃO

Descarte correto deste produto

Esta marcação indica que este produto não deve ser eliminado juntamente com o lixo doméstico. Para evitar possíveis danos ao ambiente ou à saúde humana decorrentes da eliminação descontrolada de resíduos, recicle-os de forma responsável para promover a reutilização sustentável dos recursos materiais. Para devolver o seu dispositivo usado, utilize os sistemas de devolução e recolha ou contacte o revendedor onde o produto foi adquirido. Eles podem levar este produto para reciclagem ambientalmente segura.



A fonte de luz desta luminária não é substituível; quando a fonte de luz atingir o fim de sua vida útil, toda a luminária deve ser substituída



## HU HASZNÁLATI ÚTMUTATÓ – LED HORDOZHATÓ REFLEKTOR ÁLLVÁNNYAL

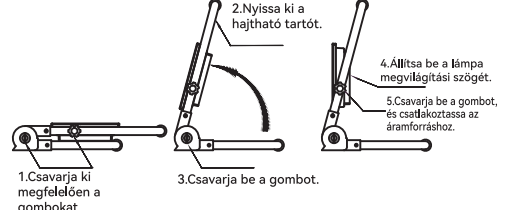
### Termékleírás

1. Az extrudált alumínium burkolat nagy hővezető képességgel rendelkezik.
2. A szilikon teljesen zárt szerkezetet alkot, jó vízálló teljesítménnyel rendelkezik.
3. Az edzett üveg nagy szilárdságú.
4. Áramvonalas acélcsőből készült tartó.

### Műszaki adatok

Teljesítmény	100W	50W	30W	20W
ERP modell	YRW100-WL99 6500K	YRW50-WL99 6500K	YRW30-WL99 6500K	YRW20-WL99 6500K
CE modell	YRW100-WL99S1/H/W	YRW50-WL99S1/H/W	YRW30-WL99S1/H/W	YRW20-WL99S1/H/W
Feszültség	220-240V ~	220-240V ~	220-240V ~	220-240V ~
Frekvencia	50/60Hz	50/60Hz	50/60Hz	50/60Hz
Fényáram	8600lm	4200lm	2500lm	1650lm
Df	≥0.9	≥0.9	≥0.9	≥0.7
Áram	440mA	223mA	135mA	87mA
EEl	F	F	F	F
Színhőmérséklet	6500K	6500K	6500K	6500K
Élettartam	25000 óra	25000 óra	25000 óra	25000 óra
Maximális terület (m²)	5'5.6	4'4.5	3'4	3'3
Használati környezet	Beltér és kültér	Beltér és kültér	Beltér és kültér	Beltér és kültér
Ha a beszerelési magasság kevesebb mint 5 méter, az üvegelemek védelmi módszereinek és rögzítési szerevényeinek meg kell felelnie a vonatkozó biztonsági előírásoknak.	Szilikon	Szilikon	Szilikon	Szilikon
Méret	333*315*210mm	265*255*220mm	220*225*190mm	198*215*130mm

### Az összeszerelés folyamata



### Figyelem:

1. Ennek a világítónak a külső rugalmas kábelét vagy vezetékét nem lehet kicserélni; ha a kábel sérül, a teljes világítót ki kell cserélni.
2. A világítótestest fényforrása nem cserélhető ki; ha a fényforrás elérte az élettartama végét, a teljes világítótestet ki kell cserélni.
3. A világítótest csak normál használatra alkalmas. A nagy igénybevételt jelentő használat – például építkezéseken – nem megengedett.
4. A lámpatest IP65, a dugó pedig IP44 védetségű fokozatú használatra készült.

### HULLADÉKKEZELÉS

A termék megfelelő hulladékkezelése

Ez a jelzés azt mutatja, hogy a termék nem helyezhető a háztartási hulladékba. Az ellenőrizetlen hulladékatlanításból eredő esetleges környezeti károk vagy emberi egészségkárosodás megelőzése érdekében a termék hulladékkezelését felelősségteljesen kell végezni, az anyagi erőforrások fenntartható újrahasznosításának elősegítése érdekében. A használt eszköz hulladékkezeléséhez használja a visszaszállítási és hulladékgyűjtő rendszereket, vagy vegye fel a kapcsolatot a kereskedővel, akitől beszerezte a terméket. A kereskedők gondoskodnak a termék környezetvédelmi szempontból biztonságos újrahasznosításáról.



A világítótestest fényforrása nem cserélhető ki; ha a fényforrás elérte az élettartama végét, a teljes világítótestet ki kell cserélni.



## SK NÁVOD NA POUŽITIE – SVETLOMET LED S PRENOSNÝM STOJANOM

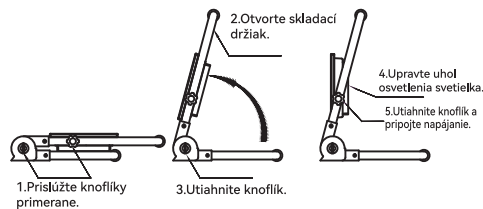
### Popis produktu

1. Lisovaný hliníkový plášť má vysokú tepelnú vodivosť.
2. Silikón má úplne tesniacu štruktúru s dobrou vodotesnosťou.
3. Tvrdené sklo má vysokú pevnosť.
4. Jednoduchý oceľový držiak v tvare rúry.

### Technické špecifikácie

Výkon	100W	50W	30W	20W
ERP model	YRW100-WL99 6500K	YRW50-WL99 6500K	YRW30-WL99 6500K	YRW20-WL99 6500K
CE model	YRW100-WL99S1/H/W	YRW50-WL99S1/H/W	YRW30-WL99S1/H/W	YRW20-WL99S1/H/W
Napätie	220-240V ~	220-240V ~	220-240V ~	220-240V ~
Frekvencia	50/60Hz	50/60Hz	50/60Hz	50/60Hz
Svetelný tok	8600lm	4200lm	2500lm	1650lm
DF	≥0.9	≥0.9	≥0.9	≥0.7
Prúd	440mA	223mA	135mA	87mA
EEL	F	F	F	F
Farbová teplota	6500K	6500K	6500K	6500K
Životnosť	25000h	25000h	25000h	25000h
Max. plocha (m <sup>2</sup> )	5*5,6	4*4,5	3*4	3*3
Použitie	Vnútorný a vonkajší priestor	Vnútorný a vonkajší priestor	Vnútorný a vonkajší priestor	Vnútorný a vonkajší priestor
At je výška inštalácie menšia ako 5 metrov, spôsob ochrany sklenených panelov a upevňovacie zariadenia musia spĺňať príslušné bezpečnostné predpisy.	Silikon	Silikon	Silikon	Silikon
Rozmery	333*315*210mm	265*255*220mm	220*225*190mm	198*215*130mm

### Postup inštalácie



### Upozornenie:

1. Vonkajší ohebný kábel alebo šnúra tohto svietidla sa nedajú vymeniť; ak je kábel poškodený, musí sa vymeniť celé svietidlo.
2. Svetelný zdroj tohto svietidla nie je možné vymeniť; keď svetelný zdroj dosiahne koniec svojej životnosti, musíte vymeniť celé svietidlo.
3. Toto svietidlo je vhodné len na bežné použitie. NESMIE sa používať v náročných podmienkach, napríklad na stavenisku.
4. Podmienky používania svietidla musia zodpovedať triede ochrany IP65 a zástrčka musí zodpovedať triede ochrany IP44.

### ZNEŠKODŇOVANIE

Správna likvidácia tohto výrobku

Toto označenie znamená, že tento výrobok sa nemá likvidovať spolu s iným odpadom z domácnosti. Aby sa zabránilo ohrozeniu životného prostredia alebo ľudského zdravia nekontrolovaným zneškodnením odpadu, výrobok zodpovedne recyklujte s cieľom podporiť udržateľné opätovné použitie materiálových zdrojov. Ak chcete používaný prístroj vrátiť, využite systémy vrátenia alebo zberu alebo sa obráťte na maloobchodného predajcu, u ktorého ste výrobok zakúpili. Môže od vás výrobok prevziať na vykonanie recyklovania, ktoré je pre životné prostredie bezpečné.



Svetelný zdroj tohto svietidla nie je možné vymeniť; keď svetelný zdroj dosiahne koniec svojej životnosti, musíte vymeniť celé svietidlo.

## SV BRUKSANVISNING – LED-LAMPA MED BÄRBART STATIV

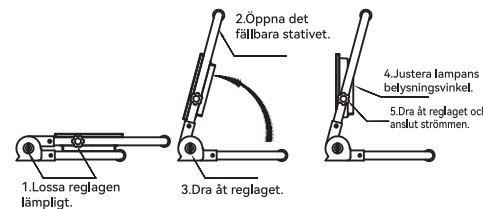
### Produktbeskrivning

1. Det extruderade höljert i aluminium har en hög värmeledningsförmåga.
2. Silikonet skapar en helt förseglad struktur med god vattentätning.
3. Det härdade glaslet har en god hållbarhet.
4. Anpassad hållare i stål.

### Tekniska specifikationer

Effekt	100W	50W	30W	20W
ERP-modell	YRW100-WL99 6500K	YRW50-WL99 6500K	YRW30-WL99 6500K	YRW20-WL99 6500K
CE-modell	YRW100-WL99S1/H/W	YRW50-WL99S1/H/W	YRW30-WL99S1/H/W	YRW20-WL99S1/H/W
Spänning	220-240V ~	220-240V ~	220-240V ~	220-240V ~
Frekvens	50/60Hz	50/60Hz	50/60Hz	50/60Hz
Ljusstöde	8600lm	4200lm	2500lm	1650lm
DF	≥0.9	≥0.9	≥0.9	≥0.7
Ström	440mA	223mA	135mA	87mA
EEL	F	F	F	F
Färgtemperatur	6500K	6500K	6500K	6500K
Livsängd	25000h	25000h	25000h	25000h
Max. belyst. area (m <sup>2</sup> )	5*5,6	4*4,5	3*4	3*3
Användningsmiljö	Inomhus och utomhus	Inomhus och utomhus	Inomhus och utomhus	Inomhus och utomhus
Om monteringshöjden är mindre än 5 meter, ska relevanta skyddsmedel för glaspaneler och fastanordningar följa specifika säkerhetsföreskrifter	Silikon	Silikon	Silikon	Silikon
Mått	333*315*210mm	265*255*220mm	220*225*190mm	198*215*130mm

### Installationsförfaranden



### Varning:

1. Den externa flexibla kabeln eller sladden för denna armatur kan inte bytas ut; om sladden är skadad ska hela armaturen bytas ut.
2. Ljuskällan för den här armaturen är inte utbytbar. När ljuskällan når slutet på sin livslängd måste hela armaturen bytas ut.
3. Den här armaturen är inte lämplig för professionellt bruk. Den är INTE godkänd för grova förhållanden som på till exempel byggarbetsplatser.
4. Armaturen är avsedd för att användas i en omgivning med IP65-klassificering och kontakten i en med IP44-klassificering.

### AVYTTRING

Korrekt avfallshantering av denna produkt

Denna märkning anger att denna produkt inte ska kastas tillsammans med annat hushållsavfall. För att förhindra eventuella skador på miljön eller människors hälsa från okontrollerad avfallshantering, återvinn den på ett ansvarsfullt sätt för att främja en hållbar återanvändning av materialresurser. För att returnera din använda enhet, använd retur- och insamlingsystemen eller kontakta återförsäljaren där produkten köptes. De kan ta emot produkten för miljösäker återvinning.



Ljuskällan för den här armaturen är inte utbytbar. När ljuskällan når slutet på sin livslängd måste hela armaturen bytas ut.

## CS NÁVOD K POUŽITÍ – REFLEKTOR LED S PŘENOSNÝM STOJANEM

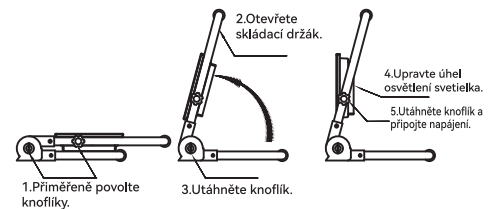
### Popis výrobku

1. Lisovaný hliníkový plášť má vysokou tepelnou vodivost.
2. Silikon zajišťuje plně utěsněnou konstrukci s dobrou vodotěsností.
3. Tvrdené sklo má vysokou pevnost.
4. Zmodernizovaný držák z ocelové trubky.

### Technické údaje

Výkon	100W	50W	30W	20W
ERP model	YRW100-WL99 6500K	YRW50-WL99 6500K	YRW30-WL99 6500K	YRW20-WL99 6500K
CE model	YRW100-WL99S1/H/W	YRW50-WL99S1/H/W	YRW30-WL99S1/H/W	YRW20-WL99S1/H/W
Napětí	220-240V ~	220-240V ~	220-240V ~	220-240V ~
Frekvence	50/60Hz	50/60Hz	50/60Hz	50/60Hz
Světelný tok	8600lm	4200lm	2500lm	1650lm
DF	≥0.9	≥0.9	≥0.9	≥0.7
Proud	440mA	223mA	135mA	87mA
EEL	F	F	F	F
Teplota chromatičnosti	6500K	6500K	6500K	6500K
Životnost	25000h	25000h	25000h	25000h
Max. osvětlená plocha (m <sup>2</sup> )	5*5,6	4*4,5	3*4	3*3
Použitelné prostředí	Vnitřní a venkovní	Vnitřní a venkovní	Vnitřní a venkovní	Vnitřní a venkovní
Je-li instalační výška menší než 5 metrů, musí způsob ochrany sklenených panelů a upevňovací zařízení spĺňovat príslušné bezpečnostní předpisy.	Silikon	Silikon	Silikon	Silikon
Rozměry	333*315*210mm	265*255*220mm	220*225*190mm	198*215*130mm

### Instalační postupy



### Upozornění:

1. Vnější ohebný kabel nebo šňůra tohoto svítidla nelze vyměnit; pokud je kabel poškozen, musí být vyměněno celé svítidlo.
2. Světelný zdroj tohoto svítidla není vyměnitelný; po skončení životnosti světelného zdroje je nutné vyměnit celé svítidlo.
3. Toto svítidlo je vhodné pouze pro běžné použití. NENÍ povoleno pro náročný provoz, například na stavbách.
4. Svítidlo je určeno pro použití se stupněm krytí IP65 a zástrčka je určena pro použití se stupněm krytí IP44.

### LIKVIDACE

Správná likvidace tohto výrobku

Toto označení znamená, že tento výrobek by neměl být likvidován společně s ostatními odpady z domácnosti. Abyste předešli možnému poškození životního prostředí nebo lidského zdraví v důsledku nekontrolované likvidace odpadu, recyklujte jej zodpovědně a podpořte tak udržitelné opätovné využití materiálových zdrojů. Pro vrácení použitého zařízení využijte systémy pro vrácení a sběr odpadu nebo se obraťte na prodejce, u kterého byl výrobek zakoupen. Ti mohou tento výrobek převzít k ekologicky bezpečné recyklaci.



Světelný zdroj tohoto svítidla není vyměnitelný; po skončení životnosti světelného zdroje je nutné vyměnit celé svítidlo.

**EL ΕΓΧΕΙΡΙΔΙΟ ΟΔΗΓΙΩΝ - ΠΡΟΒΟΛΕΑΣ LED ΜΕ ΦΟΡΗΤΗ ΒΑΣΗ**

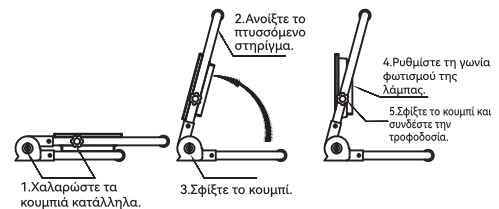
**Περιγραφή προϊόντος**

1. Το αλουμινένιο περίβλημα έχει υψηλή θερμική αγωγιμότητα.
2. Η σιλικόνη παρέχει πλήρως σφραγισμένη δομή με καλή αδιάβροχη απόδοση.
3. Το σκληρωμένο υαλί έχει υψηλή αντοχή.
4. Βάση από ατσάλι.

**Τεχνικές προδιαγραφές**

Ισχύς	100W	50W	30W	20W
Μοντέλο ERP	YRW100-WL99 6500K	YRW50-WL99 6500K	YRW30-WL99 6500K	YRW20-WL99 6500K
Μοντέλο CE	YRW100-WL99S1/H/W	YRW50-WL99S1/H/W	YRW30-WL99S1/H/W	YRW20-WL99S1/H/W
Τάση	220-240V ~	220-240V ~	220-240V ~	220-240V ~
Συχνότητα	50/60Hz	50/60Hz	50/60Hz	50/60Hz
Φωτεινή ροή	8600lm	4200lm	2500lm	1650lm
DF	≥0.9	≥0.9	≥0.9	≥0.7
Ρεύμα	440mA	223mA	135mA	87mA
EEL	F	F	F	F
Θερμικρασία χρώματος	6500K	6500K	6500K	6500K
Διάρκεια ζωής	25000h	25000h	25000h	25000h
Μέγιστη επιφάνεια (m <sup>2</sup> )	5*5.6	4*4.5	3*4	3*3
Περιβάλλον χρήσης	Εσωτερικά και εξωτερικά μόνον	Εσωτερικά και εξωτερικά μόνον	Εσωτερικά και εξωτερικά μόνον	Εσωτερικά και εξωτερικά μόνον
Εάν το υλικό εγκατάστασης είναι μικρότερο από 5 μέτρα, οι μέθοδοι προστασίας των καλωδίων πρέπει να είναι σφραγισμένες στερεά, πρέπει να συμμορφώνονται με συγκεκριμένες κανονιστικές ασφαλείας Διαστάσεις	Σιλκόνη	Σιλκόνη	Σιλκόνη	Σιλκόνη
Διαστάσεις	333*315*210mm	265*255*220mm	220*225*190mm	198*215*130mm

**Διαδικασίες εγκατάστασης**



**Προσοχή:**

1. Το εξωτερικό εύκαμπτο καλώδιο ή το καλώδιο αυτού του φωτιστικού δεν μπορεί να αντικατασταθεί· εάν το καλώδιο είναι κατεστραμμένο, ολόκληρο το φωτιστικό πρέπει να αντικατασταθεί.
2. Η πηγή φωτός αυτού του φωτιστικού δεν μπορεί να αντικατασταθεί. Μόλις η πηγή φωτός φτάσει στο τέλος της ζωής της, πρέπει να αντικατασταθεί ολόκληρο το φωτιστικό.
3. Αυτό το φωτιστικό είναι κατάλληλο μόνο για κανονική χρήση. ΔΕΝ επιτρέπεται η λειτουργία σε χώρους με ακατάλληλες συνθήκες, π.χ. σε εργοτάξια.
4. Το φωτιστικό προορίζεται για χρήση σε IP65 και το βύσμα προορίζεται για χρήση σε IP44.

**ΑΠΟΡΡΙΨΗ**  
Κατάλληλη διάθεση αυτού του προϊόντος

Η σήμανση αυτή υποδεικνύει ότι το προϊόν αυτό δεν πρέπει να απορρίπτεται μαζί με άλλα οικιακά απόβλητα. Για να αποφύγετε πιθανές δυσμενείς επιπτώσεις στο περιβάλλον ή την ανθρώπινη υγεία από την ανεξέλεγκτη απόρριψη των αποβλήτων, ανακυκλώστε το με υπευθυνότητα για να προωθήσετε τη βιώσιμη επαναχρησιμοποίηση των υλικών πόρων. Για να επιστρέψετε τη χρησιμοποιημένη συσκευή σας, χρησιμοποιήστε τα συστήματα επιστροφής και συλλογής ή επικοινωνήστε με το κατάστημα λιανικής πώλησης από όπου αγοράστηκε το προϊόν. Αυτοί μπορούν να παραλάβουν αυτό το προϊόν για περιβαλλοντικά ασφαλή ανακύκλωση.

Η πηγή φωτός αυτού του φωτιστικού δεν μπορεί να αντικατασταθεί. Μόλις η πηγή φωτός φτάσει στο τέλος της ζωής της, ολόκληρο το φωτιστικό πρέπει να αντικατασταθεί.

**RO MANUAL DE INSTRUCȚIUNI — PROIECTOR LED CU STATIV PORTABIL**

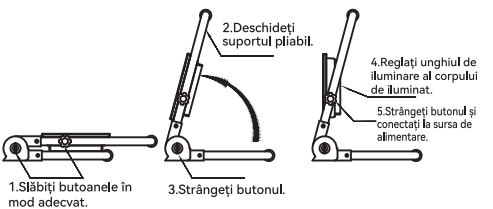
**Descrierea produsului**

1. Carcasa din aluminiu extrudat prezintă conductivitate termică ridicată.
2. Siliconul adoptat a structură complet etanșă cu impermeabilitate bună.
3. Sticlă câlită cu rezistență ridicată.
4. Suport tubular aerodinamic din oțel.

**Specificații tehnice**

Putere	100W	50W	30W	20W
Model ERP	YRW100-WL99 6500K	YRW50-WL99 6500K	YRW30-WL99 6500K	YRW20-WL99 6500K
Model CE	YRW100-WL99S1/H/W	YRW50-WL99S1/H/W	YRW30-WL99S1/H/W	YRW20-WL99S1/H/W
Tensiune	220-240V ~	220-240V ~	220-240V ~	220-240V ~
Frecvență	50/60Hz	50/60Hz	50/60Hz	50/60Hz
Flux luminos	8600lm	4200lm	2500lm	1650lm
DF	≥0.9	≥0.9	≥0.9	≥0.7
Curent	440mA	223mA	135mA	87mA
EEL	F	F	F	F
Temperatură cromatică	6500K	6500K	6500K	6500K
Durata de viață	25000h	25000h	25000h	25000h
Suprafață maximă (m <sup>2</sup> )	5*5.6	4*4.5	3*4	3*3
Mediu de utilizare	Interior și exterior	Interior și exterior	Interior și exterior	Interior și exterior
Dacă înălțimea de instalare este mai mică de 5 metri, metodele de protecție pentru paroul să respecte regulamentele specifice de siguranță.	Silicon	Silicon	Silicon	Silicon
Dimensiuni	333*315*210mm	265*255*220mm	220*225*190mm	198*215*130mm

**Metode de instalare**



**Atenție:**

1. Cablu flexibil extern sau cablul acestui corp de iluminat nu poate fi înlocuit; dacă cablul este deteriorat, întregul corp de iluminat trebuie înlocuit.
2. Sursa de lumină a acestui corp de iluminat nu poate fi înlocuită; după expirarea duratei de viață a sursei de lumină, întregul corp de iluminat trebuie înlocuit.
3. Acest corp de iluminat este adecvat numai pentru condiții normale de utilizare. NU este permisă utilizarea în condiții dure, de exemplu, în șantierul de construcții.
4. Corpul de iluminat este destinat utilizării în IP65, iar ștețul în IP44.

**ELIMINARE**  
Eliminarea corespunzătoare a acestui produs

Acest marcaj indică faptul că acest produs nu trebuie eliminat împreună cu alte deșeurі menajere. Pentru a preveni posibilele vătămări ale mediului sau ale sănătății umane cauzate de eliminarea necontrolată a deșeurilor, reciclați-l în mod responsabil pentru a promova reutilizarea durabilă a resurselor materiale. Pentru a returna dispozitivul utilizat, vă rugăm să utilizați sistemele de returnare și colectare sau să contactați retailerul de la care a fost achiziționat produsul. Aceștia pot lua acest produs pentru reciclare în condiții de siguranță pentru mediu.

Sursa de lumină a acestui corp de iluminat nu poate fi înlocuită; după expirarea duratei de viață a sursei de lumină, întregul corp de iluminat trebuie înlocuit.

**DA BRUGERVEJLEDNING — LED-PROJEKTØR MED BÆRBART STATIV**

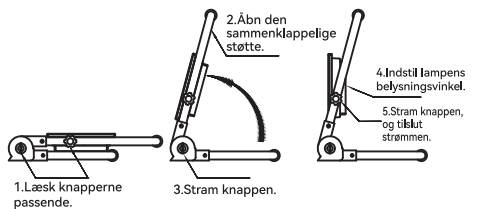
**Produktbeskrivelse**

1. Det formstøbte aluminiumskabinet har en høj varmeledningsevne.
2. Silikonen giver en fuldstændig forsejlet struktur med god uigennemtrængelighed for vand.
3. Det hærdede glas er af høj styrke.
4. Strømlinet rørholder af stål.

**Tekniske specifikationer**

Effekt	100W	50W	30W	20W
ERP-model	YRW100-WL99 6500K	YRW50-WL99 6500K	YRW30-WL99 6500K	YRW20-WL99 6500K
CE-model	YRW100-WL99S1/H/W	YRW50-WL99S1/H/W	YRW30-WL99S1/H/W	YRW20-WL99S1/H/W
Spænding	220-240V ~	220-240V ~	220-240V ~	220-240V ~
Frekvens	50/60Hz	50/60Hz	50/60Hz	50/60Hz
Lysstrøm	8600lm	4200lm	2500lm	1650lm
DF	≥0.9	≥0.9	≥0.9	≥0.7
Strøm	440mA	223mA	135mA	87mA
EEL	F	F	F	F
Færbetemperatur	6500K	6500K	6500K	6500K
Levetid	25000 timer	25000 timer	25000 timer	25000 timer
Maks. belyst areal (m <sup>2</sup> )	5*5.6	4*4.5	3*4	3*3
Anvendelsesmiljø	Indendørs og udendørs	Indendørs og udendørs	Indendørs og udendørs	Indendørs og udendørs
Hvis monteringshøjden er mindre end 5 meter, skal relevante beskyttelsesmetoder til glaspærer og fastgørelsesanordninger overholde specifikke sikkerhedsforskrifter.	Silikon	Silikon	Silikon	Silikon
Dimensioner	333*315*210mm	265*255*220mm	220*225*190mm	198*215*130mm

**Installationsprocedurer**



**Bemærk:**

1. Denne armatures eksterne fleksible kabel eller ledning kan ikke udskiftes; hvis ledningen er beskadiget, skal hele armaturen udskiftes.
2. Lyskilden i armaturet kan ikke udskiftes ved udløbet af lyskildens levetid. Hele armaturet skal udskiftes.
3. Armaturet er kun egnet til normal brug. Det må IKKE bruges under barske forhold såsom på byggepladser.
4. Armaturet er klassificeret som IP65 og stikket som IP44.

**BORTSKAFFELSE**  
Korrekt bortskaffelse af dette produkt

Denne mærkning angiver, at dette produkt ikke må bortskaffes sammen med andet husholdningsaffald. For at forhindre mulig skade på miljøet eller menneskers sundhed fra ukontrolleret bortskaffelse af affald, skal du genbruge det ansvarligt for at fremme bæredygtig genbrug af materielle ressourcer. Hvis du vil returnere din brugte enhed, skal du bruge retur- og indsamlingssystemerne eller kontakte den forhandler, hvor produktet blev købt. De kan tage dette produkt med til miljømæssig sikker genbrug.

Lyskilden i dette armatur kan ikke udskiftes; når lyskilden når slutningen af sin brugstid, skal hele armaturet udskiftes.

# NO INSTRUKSJONSBOK – LED-LYSKASTER MED BÆRBART STATIV

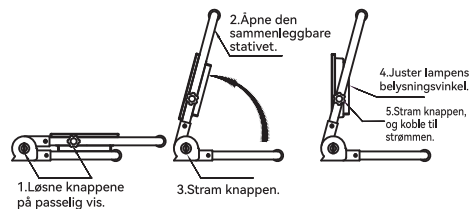
## Produktbeskrivelse

1. Det ekstruderte aluminiumskallet har høy varmeledningsevne.
2. Silikonet har en fullstendig forseglet struktur med god vanntett ytelse.
3. Det herdede glasset har høy styrke.
4. Strømlinjeformet stålørholder.

## Tekniske spesifikasjoner

Effekt	100W	50W	30W	20W
ERP-modell	YRW100-WL99 6500K	YRW50-WL99 6500K	YRW30-WL99 6500K	YRW20-WL99 6500K
CE-modell	YRW100-WL99S1/H/W	YRW50-WL99S1/H/W	YRW30-WL99S1/H/W	YRW20-WL99S1/H/W
Spenning	220-240V ~	220-240V ~	220-240V ~	220-240V ~
Frekvens	50/60Hz	50/60Hz	50/60Hz	50/60Hz
Lysstrøm	8400lm	4200lm	2500lm	1650lm
DF	≥0.9	≥0.9	≥0.9	≥0.7
Strøm	440mA	223mA	135mA	87mA
EEL	F	F	F	F
Fargetemperatur	6500K	6500K	6500K	6500K
Levetid	25000 timer	25000 timer	25000 timer	25000 timer
Maks. område (m²)	5*5.6	4*4.5	3*4	3*3
Bruksmiljø	Inne og ute	Inne og ute	Inne og ute	Inne og ute
Dersom monteringshøyden er mindre enn 5 meter, må beskyttelsesmetoder for glasspanel og festeordninger følge spesifikke sikkerhetsforskrifter	Silikon	Silikon	Silikon	Silikon
Dimensjoner	333*315*210mm	265*255*220mm	220*225*190mm	198*215*130mm

## Installasjonsprosedyrer



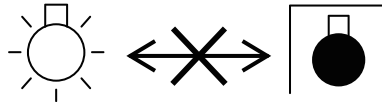
## Obs:

1. Den eksterne fleksible kabelen eller ledningen til denne armaturen kan ikke erstattes; hvis ledningen er skadet, må hele armaturen erstattes.
2. Lyskilden til denne armaturen kan ikke byttes ut. Når lyskilden når slutten av sin levetid må hele armaturen byttes.
3. Denne armaturen er kun egnet for normal bruk. Det er IKKE tillatt for grovdrift, for eksempel på byggeplasser.
4. Armaturen er beregnet for bruk i IP65 og pluggen er beregnet for bruk i IP44.

## DISPOSITION Korrekt avhending av dette produktet

Denne merkingen indikerer at dette produktet ikke skal kastes sammen med annet husholdningsavfall. For å forhindre mulig skade på miljøet eller menneskers helse som følge av ukontrollert avfallshåndtering, må du resirkulere det på en ansvarlig måte for å fremme bærekraftig gjenbruk av materielle ressurser. For å returnere den brukte enheten kan du bruke retur- og innsamlingsystemene eller kontakte forhandleren der produktet ble kjøpt. De kan ta imot produktet for miljømessig trygg resirkulering.

Lyskilden i denne armaturen kan ikke skiftes ut; når lyskilden er utslitt, må hele armaturen skiftes ut.



Non-replaceable light source

- EN** The light source of this luminaire is not replaceable; when the light source reaches its end of life the whole luminaire shall be replaced
- ES** La fuente de luz de esta lámpara no es reemplazable, cuando llegue al final de su vida útil, se debe reemplazar toda la luminaria
- PL** Źródło światła w tej oprawie nie jest wymienne; gdy źródło światła osiągnie swój kres żywotności, należy wymienić całą oprawę
- IT** La sorgente luminosa di questo apparecchio non è sostituibile; quando raggiunge la sua vita utile, l'intero apparecchio deve essere sostituito
- DE** Die Lichtquelle dieser Leuchte ist nicht austauschbar; wenn die Lichtquelle das Ende ihrer Lebensdauer erreicht, muss die gesamte Leuchte ersetzt werden
- NL** De lichtbron van deze armatuur is niet vervangbaar; wanneer de lichtbron het einde van zijn levensduur bereikt, moet de hele armatuur worden vervangen
- FR** La source lumineuse de ce luminaire n'est pas remplaçable. Lorsque la source lumineuse atteint sa fin de vie, l'ensemble du luminaire doit être remplacé
- PT** A fonte de luz desta luminária não é substituível; quando a fonte de luz atingir o fim de sua vida útil, toda a luminária deve ser substituída
- HU** A világítótestest fényforrása nem cserélhető ki; ha a fényforrás elérte az élettartama végét, a teljes világítótestet ki kell cserélni
- SK** Svetelný zdroj tohto svietidla nie je možné vymeniť; keď svetelný zdroj dosiahne koniec svojej životnosti, musíte vymeniť celé svietidlo
- SV** Ljuskällan för den här armaturen är inte utbytbar. När ljuskällan når slutet på sin livslängd måste hela armaturen bytas ut
- CS** Světelný zdroj tohoto svítidla není vyměnitelný; po skončení životnosti světelného zdroje je nutné vyměnit celé svítidlo
- EL** Η πηγή φωτός αυτού του φωτιστικού δεν μπορεί να αντικατασταθεί. Μόλις η πηγή φωτός φτάσει στο τέλος της ζωής της, ολόκληρο το φωτιστικό πρέπει να αντικατασταθεί
- RO** Sursa de lumină a acestui corp de iluminat nu poate fi înlocuită; după expirarea duratei de viață a sursei de lumină, întregul corp de iluminat trebuie înlocuit
- DA** Lyskilden i dette armatur kan ikke udskiftes; når lyskilden når slutningen af sin brugstid, skal hele armaturet udskiftes
- NO** Lyskilden i denne armaturen kan ikke skiftes ut; når lyskilden er utslitt, må hele armaturen skiftes ut



YRW20-WL99 6500K



YRW30-WL99 6500K



YRW100-WL99 6500K



YRW50-WL99 6500K



ALPHA AIGOSTAR S.L.  
AVDE LOS TRABAJADORES S/N,  
45200 ILLESCAS TOLEDO  
CIF: B02651941

ARTE LIGHT SRL  
FORO BUONAPARTE,  
55 - 20121 MILANO (MI)  
PIVA:13868320964

[HTTP://WWW.AIGOSTAR.COM](http://www.aigostar.com)  
service\_eu@aigostar.com  
MADE IN CHINA

