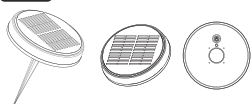


## EN LED Solar Light(CCT)



Thank you for buying AIGOSTAR solar light. Please read this manual carefully before operating your product and retain it for future reference.

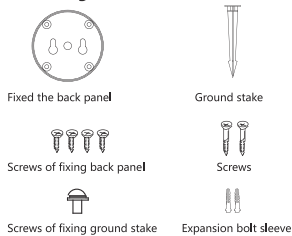
### Product introduction

- Solar charging, zero electricity bill;
- With day and night sensor, automatically light up at night;
- IP65 protection level, waterproof and dust proof;
- It can be used on the lawn or installed on the wall.

### Technical parameter

Lamp body	Power	0.6W
	Lamp beads	94*2835
Solar panel	Size	165*165*31.5mm
	Type	Polycrystalline silicon
	Size	Φ144,7*1.6mm
	Parameter	1.75W DC5.5V
Battery	Voltage	DC 3.7V
	Battery capacity	2000mAh
The whole lamp	Luminous flux(LM)	20
	Color temperature(CCT)	3000K/4000K/6500K
	IP protection level	IP65

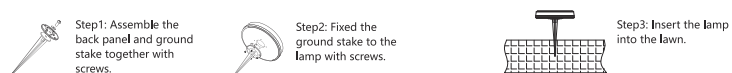
### Parts diagram



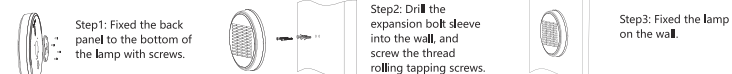
### Instructions for use

Click the rear button of the lamp to realize the functions: Breathing mode/3000K/4000K/6500K/Switch off/Circulation

### Installations Installation method1:



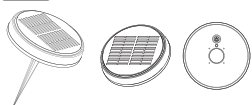
### Installation method2:



## CAUTIONS

- 1.CHECK WHETHER THE SWITCH IS ON.
- 2.MAKE SURE THE INSTALL DIRECTION OF PRODUCT IS CORRECT(THE SOLAR PANEL IS FACING UP)
- 3.MAKE SURE THERE IS NOTHING TO OBSTRUCT THE SOLAR PANEL TO ABSORB THE SUNLIGHT.
- 4.CLEAN THE DUST OR DEBRIS OF THE SOLAR PANEL ONCE EVERY THREE TO FOUR MONTH TO AVOID TO AFFECT THE USING EFFECT.
- 5.IN FALL OR WINTER, IT IS NORMAL THAT THE CHARGING EFFECT WILL BE WEAKENED AND SHORTEN THE LIGHTING TIME IF IT LASTS RAIN OR CLOUDY MANY DAYS.
- 6.THE PRODUCT BUILT-IN BATTERY, DO NOT PLACE THE PRODUCT ON FIRE.

## PL Lampa solarna LED (CCT)



Dziękujemy za zakup lampy solarnej AIGOSTAR. Prosimy o dokładne zapoznanie się z niniejszą instrukcją przed rozpoczęciem użytkowania produktu i zachowanie jej do wykorzystania w przyszłości.

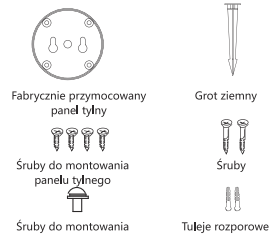
### Cechy/opis produktu

- Ładowanie za pomocą energii słonecznej, co przekłada się na brak rachunków za prąd;
- Czujnik dzienny i nocny - automatycznie włącza światło w nocy;
- Stopień ochrony IP65, wodoodporność i pyłoszczelność;
- Nadaje się zarówno do montażu na ścianie, jak i postawienia na trawniku.

### Parametry techniczne/Dane techniczne

Korpus lampy	Moc	0,6 W
	Diody lampy	94 x 2835
	Rozmiar	165x165x31,5 mm
Panel słoneczny	Typ	Krzem polikrystaliczny
	Rozmiar	Φ144,7 x 1,6 mm
	Parametry (Wydajność)	1,75 W DC 5,5 V
	Napięcie	DC 3,7 V
Bateria	Pojemność akumulatora	2000 mAh
	Strumień świetlny (lm)	20
Cała lampa	Temperatura barwowa (CCT)	3000 K / 4000 K / 6500 K
	Stopień ochrony IP	IP65

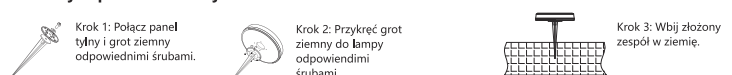
### Części wchodzące w skład lampy



### Instrukcja użytkowania

Kliknij tylny przycisk lampy, aby skorzystać z funkcji: Tryb oddychania/3000 K/4000 K/6500 K/Wyłączenie/ Cyrkulacja

### Instalacje Sposób instalacji 1:



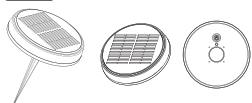
### Sposób instalacji 2:



## OSTRZEŻENIA

- 1.SPRAWDŹ, CZY PRZEŁĄCZNIK JEST WŁĄCZONY.
- 2.UPEWNIJ SIĘ, ŻE PRODUKT JEST POPRAWNIE ZAINSTALOWANY (PANEL SŁONECZNY JEST ZWRÓCONY KU GÓRZE).
- 3.UPEWNIJ SIĘ, ŻE NIC NIE PRZESZKADZA PANELOWI SŁONECZNEMU W ABSORBOWANIU ŚWIATŁA SŁONECZNEGO.
- 4.RAZ NA TRZY LUB CZTERY MIESIĄCE NALEŻY OCZYŚCIĆ PANEL SŁONECZNY Z KURZU I ZANIECZYSZCZEN, ABY UNIKAĆ NEGATYWNEGO WPŁYWU NA JEGO DZIAŁANIE.
- 5.JESIENIĄ LUB ZIMĄ, JEŚLI PRZEZ WIELE DNI PADA DESZCZ LUB JEST POCHMURNO, NORMALNYM JEST, ŻE EFEKT ŁADOWANIA BĘDZIE OSŁABIONY I SKROCI SIĘ CZAS ŚWIECENIA.
- 6.W PRODUKCIE WBUDOWANA JEST BATERIA, PRZEZ CO NALEŻY UNIKAĆ KONTAKTU Z OGNIEM.

## DE LED-Solarleuchte (CCT)



Vielen Dank, dass Sie sich für eine AIGOSTAR-Solarleuchte entschieden haben. Bitte lesen Sie dieses Handbuch sorgfältig durch, bevor Sie Ihr Produkt in Betrieb nehmen, und bewahren Sie es zum späteren Nachschlagen auf.

### Einführung in das Produkt

- Solares Aufladen, keine Stromrechnung;
- Mit Tag- und Nachtsensor, leuchtet automatisch in der Nacht;
- Schutzart IP65, wasser- und staubdicht;
- Es kann auf dem Rasen oder an der Wand installiert werden.

### Technische Parameter

Lampengehäuse	Strom	0,6 W
	Lampenperlen	94*2835
Sonnenkollektor	Größe	165*165*31,5 mm
	Typ	Polykristallines Silizium
	Größe	Φ144,7*1,6 mm
	Parameter	1,75 W DC 5,5 V
Batterie	Spannung	DC 3,7 V
	Kapazität der Batterie	2000 mAh
Die ganze Lampe	Lichtstrom (LM)	20
	Farbtemperatur (CCT)	3000 K / 4000 K / 6500 K
	IP-Schutzniveau	IP65

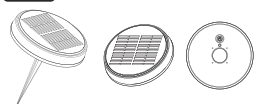
### Teileplan



### Anweisungen für den Gebrauch

Klicken Sie auf die hintere Taste der Lampe, um die Funktionen zu realisieren: Atmungsmodus / 3000 K / 4000 K / 6500 K / Ausschalten / Umlauf

## ES Luz LED Solar (CCT)



Gracias por comprar la luz solar AIGOSTAR. Lea atentamente este manual antes de utilizar el producto y consérvelo para futuras consultas.

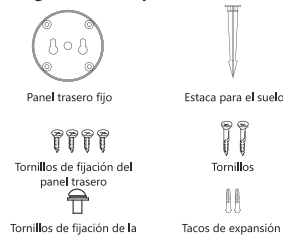
### Presentación del producto

- Carga solar, ahorre en la factura de electricidad;
- Con sensor diurno y nocturno, se ilumina automáticamente por la noche;
- Nivel de protección IP65, a prueba de agua y polvo;
- Puede utilizarse en el césped o colocarse en la pared.

### Parámetros técnicos

Cuerpo de la lámpara	Potencia	0,6 W
	Cuentas de la lámpara	94 x 2835
Panel solar	Tamaño	165 x 165 x 31,5 mm
	Tipo	Silicio policristalino
	Tamaño	Φ144,7 x 1,6 mm
	Parámetro	1,75 W CC 5,5 V
Batería	Voltaje	CC 3,7 V
	Capacidad de la batería	2000 mAh
Lámpara completa	Flujo luminoso (LM)	20
	Temperatura del color (CCT)	3000 K/4000 K/6500 K
	Nivel de protección IP	IP65

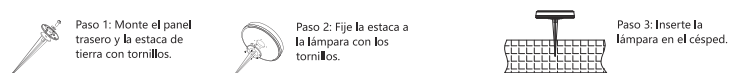
### Diagrama de las partes



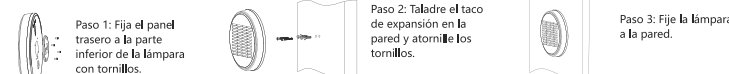
### Instrucciones de uso

Haga clic en el botón trasero de la lámpara para realizar las funciones: Modo respiración/3000 K/4000 K/6500 K/Apagado/Circulación

### Instalaciones Método de instalación 1:



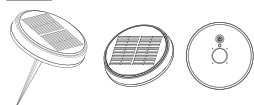
### Método de instalación 2:



## PRECAUCIONES

1. COMPRUEBE QUE EL INTERRUPTOR ESTÉ ENCENDIDO.
2. ASEGÚRESE DE QUE LA DIRECCIÓN DE INSTALACIÓN DEL PRODUCTO SEA LA CORRECTA (EL PANEL SOLAR IRA HACIA ARRIBA).
3. ASEGÚRESE DE QUE NO HAYA NADA QUE IMPIDA AL PANEL SOLAR RECIBIR LA LUZ DEL SOL.
4. LIMPIE EL POLVO O LA SUCIEDAD DEL PANEL SOLAR UNA VEZ CADA TRES O CUATRO MESES PARA EVITAR QUE AFECTE A SU RENDIMIENTO.
5. EN OTONO O INVIERNO, ES NORMAL QUE EL EFECTO DE LA CARGA SE DEBILITE Y QUE SE ACORTE EL TIEMPO DE ILUMINACION SI LLUEVE O ESTÁ NUBLADO DURANTE MUCHOS DIAS.
6. LA BATERIA ESTÁ INCORPORADA EN EL PRODUCTO, NO PONGA EL PRODUCTO EN EL FUEGO.

## IT Luce solare a LED (CCT)



Grazie per aver acquistato la luce solare a LED AIGOSTAR. Leggere attentamente questo manuale prima di utilizzare il prodotto e conservarlo per futuro riferimento.

### Informazioni sul prodotto

- Ricarica solare, nessun carico sulla bolletta elettrica;
- Con sensore giorno e notte, si illumina automaticamente di notte;
- Grado di protezione IP65, resistente all'acqua e alla polvere;
- Può essere utilizzato sul prato o installato a parete.

### Parametri Tecnici

Corpo della lampada	Potenza (wattaggio)	0,6W
	Perline di LED	94*2835
Pannello solare	Misure	165*165*31,5MM
	Materiale	Silicio policristallino
	Dimensioni	Φ144,7*1,6MM
	Parametri	1,75W DC5,5V
Batteria	Voltaggio	DC 3,7V
	Capacità della batteria	2000mAh
Lampada intera	Flusso luminoso (LM)	20
	Temperatura colore (CCT)	3000K/4000K/6500K
	Livello di protezione IP	IP65

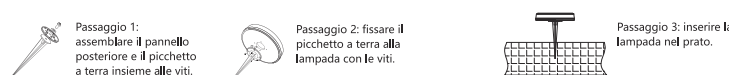
### Panoramica dei componenti



### Istruzioni per l'uso

Fare clic sul pulsante posteriore della lampada per realizzare le funzioni: Modalità Atmosfera/3000K/4000K/6500K/Spegnimento/Circolazione

### Installazione Metodo di installazione 1:



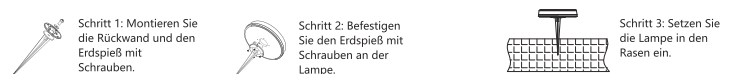
### Metodo di installazione 2:



## AVVERTENZE

- 1.VERIFICARE SE L'INTERRUTTORE È ACCESSO.
- 2.ASSICURARSI CHE LA DIREZIONE DI INSTALLAZIONE DEL PRODOTTO SIA CORRETTA (IL PANNELLO SOLARE SIA RIVOLTO VERSO L'ALTO)
- 3.ASSICURARSI CHE NON CI SIA NULLA CHE OSTACOLI IL PANNELLO SOLARE DALL' ASSORBIRE LA LUCE SOLARE.
- 4.PULIRE LA POLVERE O I DETRITI DAL PANNELLO SOLARE UNA VOLTA OGNI TRE O QUATTRO MESI PER EVITARE DI COMPROMETTERE L'EFFETTO DI UTILIZZO.
- 5.IN AUTUNNO O IN INVERNO, È NORMALE CHE L'EFFETTO DI CARICA SI INDEBOLISCA E RIDUCA IL TEMPO DI ILLUMINAZIONE SE PIOVE O È NUVOLOSO PER MOLTI GIORNI.
- 6.LA BATTERIA INCORPORATA DEL PRODOTTO, NON DARE FUOCO AL PRODOTTO.

### Installation Einbauverfahren 1:



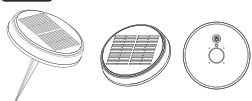
### Einbauverfahren 2:



## VORSICHTSMAßNAHMEN

- 1.PRÜFEN SIE, OB DER SCHALTER EINGESCHALTET IST;
- 2.VERGEWISERN SIE SICH, DASS DIE INSTALLATIONSRICHTUNG DES PRODUKTS KORREKT IST (DAS SOLARPANEL IST NACH OBEN GERICHTET).
- 3.VERGEWISERN SIE SICH, DASS DAS SOLARPANEL DURCH NICHTS BEHINDERT WIRD, UM DAS SONNENLICHT ZU ABSORBIEREN.
- 4.REINIGEN SIE DAS SOLARMODUL ALLE DREI BIS VIER MONATE VON STAUB UND ABLAGERUNGEN, UM EINE BEEINTRÄCHTIGUNG DES NUTZUNGSEFFEKTS ZU VERMEIDEN.
- 5.IM HERBST ODER WINTER IST ES NORMAL, DASS DER AUFLADUNGSEFFEKT GESCHWÄCHT WIRD UND SICH DIE LEUCHTDAUER VERKÜRZT, WENN ES VIELE TAGE LANG REGNET ODER BEWÖLKT IST.
- 6.DAS PRODUKT HAT EINE EINGebaUTE BATTERIE, SETZEN SIE DAS PRODUKT NICHT IN BRAND.

## NL LED Solar lamp (CCT)



Dank u voor uw aankoop van de AIGOSTAR solar lamp. GELIEVE DEZE GEBRUIKSAANWIJZING ZORGVULDIG TE LEZEN VOORDAT U UW PRODUCT GEBRUIKT EN BEWAAR DEZE VOOR TOEKOMSTIG GEBRUIK.

### Productinformatie

- Zonne-energie, nul elektriciteitsrekening;
- Met dag- en nachtsensor, licht automatisch 's nachts op;
- IP65-beschermingsniveau, waterdicht en stofdicht;
- Kan op het gazon worden gebruikt of op de muur worden geïnstalleerd.

### Technische kenmerken

Lampbehuizing	Vermogen	0,6 W
	Lampenkralen	94*2835
	Formaat	165*165*31,5mm
Zonnepaneel	Type	Polykristallijn silicium
	Formaat	Φ144,7*1,6mm
	Parameter	1,75W DCS,5V
Batterij	Spanning	DC 3,7V
	Batterijcapaciteit	2000mAh
De hele lamp	Lichtstroom (Lm)	20
	Kleurtemperatuur(CCT)	3000K/4000K/6500K
	IP-beschermingsniveau	IP65

### Schema met onderdelen



### Gebruiksaanwijzing

Klik op de achterste knop van de lamp om de functies te realiseren: Ademhalingsmodus/3000K/4000K/6500K/Uitschakelen/Circulatie

### Installaties Installatiemethode1:



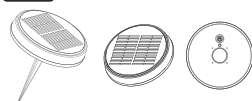
### Installatiemethode2:



## WAARSCHUWINGEN

- 1.CONTROLEER OF DE SCHAKELAAR AAN STAAT.
- 2.ZORG ERVOOR DAT DE INSTALLATIERICHTING VAN HET PRODUCT CORRECT IS (HET ZONNEPANEEL MOET OMHOOG GERICHT STAAN)
- 3.ZORG ERVOOR DAT ER NIETS HET ZONNEPANEEL BELEMMERT OM ZONLICHT TE ABSORBEREN.
- 4.REINIG HET STOF OF VUIL VAN HET ZONNEPANEEL EENMAAL PER DRIE TOT VIER MAANDEN OM TE VOORKOMEN DAT HET GEBRUIKSEFFECT WORDT BEÏNVLOED.
- 5.IN DE HERFST OF WINTER IS HET NORMAAL DAT HET OPLADINGSEFFECT VERMINDERT EN DE LICHTTIJD KORTER IS BIJ LANGDURIGE REGEN OF BEWOLKING.
- 6.HET PRODUCT HEEFT EEN INGEBOUWDE BATTERIJ, PLAATS HET PRODUCT NIET BIJ VUUR.

## FR Lumière solaire LED (CCT)



Nous vous remercions pour votre acquisition de la Lampe solaire AIGOSTAR. Veuillez lire attentivement ce guide avant d'utiliser votre produit et le conserver pour référence ultérieure.

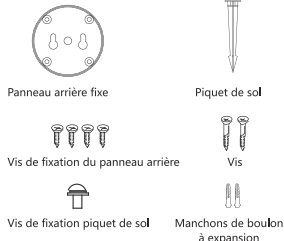
### Présentation du produit

- Recharge solaire, sans facture d'électricité ;
- Avec capteur jour et nuit, s'allume automatiquement la nuit ;
- Niveau de protection IP65, étanche à l'eau et à la poussière ;
- Il peut être planté dans la pelouse ou installé au mur.

### Paramètres techniques

Corps de la lampe	Puissance	0,6W
	Perles de lampe	94*2835
	Dimensions	165*165*31,5mm
Panneau solaire	Cache	Silicium polycristallin
	Dimensions	Φ144,7*1,6mm
	Paramètres	1,75W DCS,5V
Batterie	Tension	DC 3,7V
	Capacité de la batterie	2000mAh
	Flux lumineux (LM)	20
Toute la lampe	Température de couleur (CCT)	3000K/4000K/6500K
	Niveau de protection IP	IP65

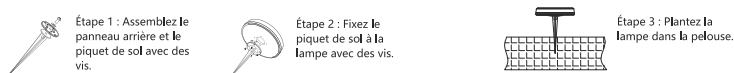
### Détail des pièces



### Instructions d'utilisation

Cliquez sur le bouton arrière de la lampe pour basculer entre les fonctions : mode respiration/3000K/4000K/6500K/Extinction/Circulation.

### Méthodes d'installations Méthode 1



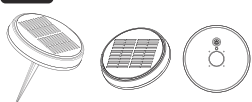
### Méthode 2



## ATTENTION

1. VÉRIFIEZ QUE L'INTERRUPTEUR EST ALLUMÉ.
2. ASSUREZ-VOUS QUE LE SENS D'INSTALLATION DU PRODUIT EST CORRECT (LE PANNEAU SOLAIRE DOIT ÊTRE VERS LE HAUT).
3. ASSUREZ-VOUS QUE RIEN N'OBSTRUE LE PANNEAU SOLAIRE POUR ABSORBER LA LUMIÈRE DU SOLEIL.
4. NETTOYEZ LA POUSSIÈRE OU LES DÉBRIS DU PANNEAU SOLAIRE UNE FOIS TOUTS LES TROIS À QUATRE MOIS POUR ÉVITER D'AFFECTER L'UTILISATION.
5. EN AUTOMNE OU EN HIVER, IL EST NORMAL QUE LA CHARGE SOIT AFFAIBLIE ET RACCOURCISSE LE TEMPS D'ÉCLAIRAGE S'IL PLEUT OU S'IL FAIT NUAGEUX PLUSIEURS JOURS.
6. LE PRODUIT POSSEDE UNE BATTERIE INTÉGRÉE, NE METTEZ PAS LE PRODUIT AU FEU.

## PT Luz Solar LED (CCT)



Obrigado por comprar a luz solar AIGOSTAR. Leia este manual cuidadosamente antes de utilizar o seu produto e guarde-o para referência futura.

### Introdução do produto

- Carregamento solar, conta de luz zero;
- Com sensor de dia e noite, acende automaticamente à noite;
- Nível de proteção IP65, impermeável e à prova de poeira;
- Pode ser usado no gramado ou instalado na parede.

### Parâmetro técnico

Corpo da lâmpada	Poder	0,6W
	Contas de lâmpada	94*2835
	Tamanho	165*165*31,5mm
Painel solar	Tipo	Silício policristalino
	Tamanho	Φ144,7*1,6mm
	Parâmetro	1,75W DCS,5V
Bateria	Tensão	DC 3,7V
	Capacidade de carga	2000mAh
	Fluxo luminoso (LM)	20
A lâmpada inteira	Temperatura de cor (CCT)	3000K/4000K/6500K
	Nível de proteção IP	IP65

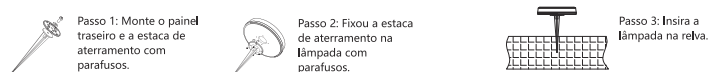
### Partes do Diagrama



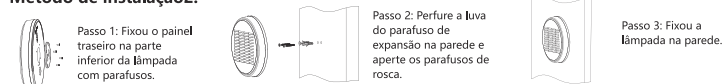
### Instruções de uso

Clique no botão traseiro da lâmpada para realizar as funções: Modo de respiração/3000K/4000K/6500K/Desligar/Circulação

### Instalações Método de instalação1:



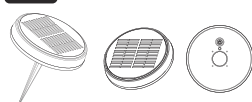
### Método de instalação2:



## CUIDADOS

1. VERIFIQUE SE O INTERRUPTOR ESTÁ LIGADO.
2. CERTIFIQUE-SE DE QUE A DIREÇÃO DE INSTALAÇÃO DO PRODUTO ESTEJA CORRETA (O PAINEL SOLAR ESTÁ PARA CIMA)
3. CERTIFIQUE-SE DE QUE NÃO HÁ NADA PARA OBSTRUIR O PAINEL SOLAR PARA ABSORVER A LUZ DO SOL.
4. LIMPE A POEIRA OU DETRITOS DO PAINEL SOLAR UMA VEZ A CADA TRÊS A QUATRO MESES PARA EVITAR AFETAR O EFEITO DE USO.
5. NO OUTONO OU INVERNO, É NORMAL QUE O EFEITO DE CARREGAMENTO SEJA ENFRAQUECIDO E ENCURTE O TEMPO DE ILUMINAÇÃO SE DURAR MUITOS DIAS DE CHUVA OU NUVENS.
6. A BATERIA EMBUTIDA DO PRODUTO, NÃO COLOQUE O PRODUTO NO FOGO.

## HU LED napelemes fény (CCT)



Köszönjük, hogy megvásárolta az AIGOSTAR napelemes fényt. Kérjük, hogy a termék üzemeltetése előtt figyelmesen olvassa el ezt a kézikönyvet, és őrizze meg a későbbi használatra.

### A termék bevezetése

- Napelemes töltés, nulla villanyszámla;
- Nappali és éjszakai érzékelővel, éjszaka automatikusan világít;
- IP65 védelmi szint, vízálló és porálló;
- Használható a gyepen vagy a falra szerelve.

### Műszaki paraméterek

Lámpatest	Teljesítmény	0,6W
	Lámpagyöngyök	94*2835
	Méret	165*165*31,5mm
Napelem	Típus	Polikristályos szilícium
	Méret	Φ144,7*1,6mm
	Paraméter	1,75W DCS,5V
Akkumulátor	Feszültség	DC 3,7V
	Az akkumulátor kapacitása	2000mAh
Az egész lámpa	Fényáram (LM)	20
	Színhőmérséklet (CCT)	3000K/4000K/6500K
	IP védelmi szint	IP65

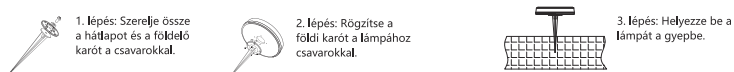
### Alkatrész diagram



### Használati utasítás

Kattintson a lámpa hátsó gombjára a funkciók megvalósításához: Légzési üzemmód/3000K/4000K/6500K/Kikapcsolás/Keringetés

### Összeszerelés 1. Összeszerelési módszer:



### 2. Összeszerelési módszer:



## FIGYELMEZTETÉSEK

1. ELLENŐRIZZE, HOGY A KAPCSOLÓ BE VAN-E KAPCSOLVA.
2. GYOZODJON MEG ROLA, HOGY A TERMÉK TELEPÍTÉSI IRÁNYA HELYES-E (A NAPELEM LEGYEN FELFELÉ).
3. GYOZODJON MEG ROLA, HOGY SEMMI SEM AKADÁLYOZZA A NAPELEMET A NAPPENY ELNYELÉSÉBEN.
4. TISZTÍTSA MEG A NAPELEMET A PORTÓL VAGY TÖRMELEKTŐL HÁROM-NEGY HAVONTA EGYSZER, HOGY EZEK NE BÉFOLYASOLJÁK A HASZNÁLATOT.
5. ÖSSZEL VAGY TÉLEEN NORMÁLIS, HOGY HOSSZAN TARTÓ ESŐZÉS VAGY FELHŐS IDŐ ESETÉN A TÖLTÉSI HATÁS GYENGÜL ÉS LERÖVIDÜL A VILÁGÍTÁSI IDŐ.
6. A TERMÉK BÉEPÍTETT AKKUMULÁTORRAL RENDELKEZIK, EZÉRT SOHA NE TEGYE A TÚZBE.



ITALIA MARKET SRL  
VIA DELLE INDUSTRIE, 9/1  
20883 MEZZAGO(MB), ITALIA  
P.IVA: IT10502730962  
HTTP://WWW.AIGOSTAR.COM  
MADE IN CHINA



SGL-CCT