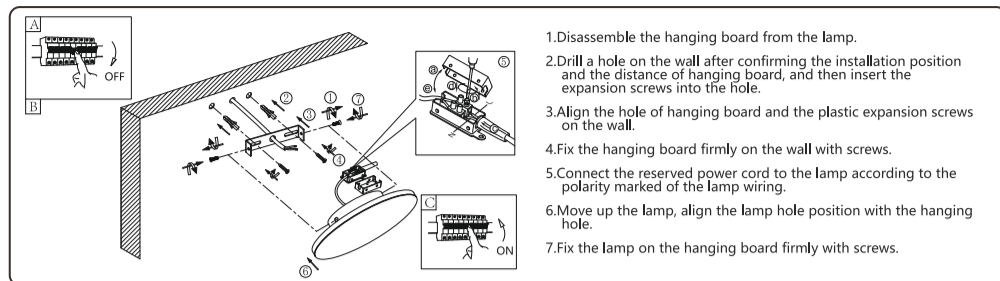


EN Wall light

Installation steps



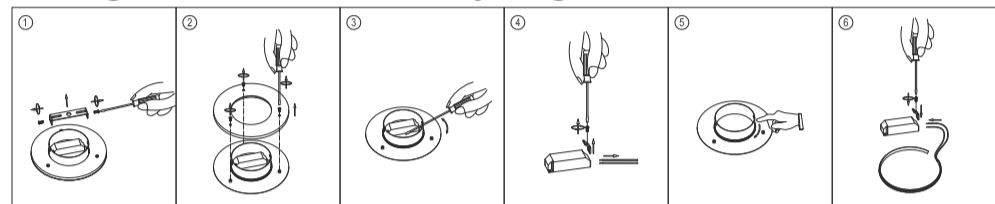
1. Disassemble the hanging board from the lamp.
2. Drill a hole in the wall after confirming the installation position and the distance of hanging board, and then insert the expansion screws into the hole.
3. Align the hole of hanging board and the plastic expansion screws on the wall.
4. Fix the hanging board firmly on the wall with screws.
5. Connect the reserved power cord to the lamp according to the polarity marked of the lamp wiring.
6. Move up the lamp, align the lamp hole position with the hanging hole.
7. Fix the lamp on the hanging board firmly with screws.

Product parameter

Model	ZM014-1A ZM014-1B ZM014-1C ZM014-1D ZM014-1E ZM014-1F
Input voltage	220-240V~
Frequency	50/60Hz
Input current	31mA
Power	6.5W
CCT	3000K/6500K
CRI	Ra≥80
LED type	LED 2835
Protection level	Class II
Working temperature	-20°C ~ 45°C
Life span	20000h
Product function	ON/OFF

This product contains a light source of energy efficiency class <E> - (EU)2019/2015

Wall light module disassembly diagram:

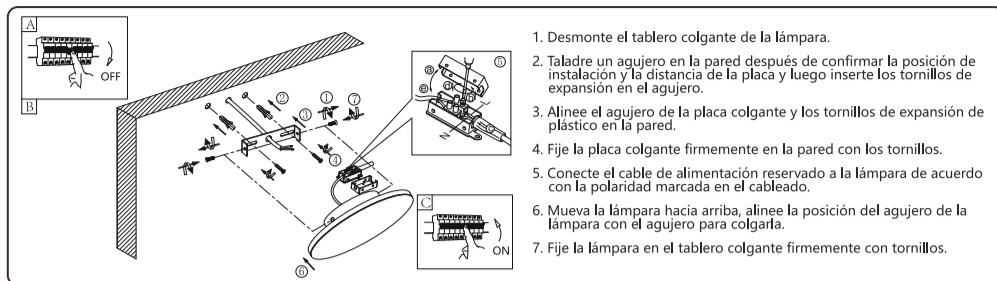


Warning

1. Turn off electrical power before starting installation of light fixture (see fig. A)
2. This product must be installed by a professional personnel with electrician qualification.
3. Please read this manual carefully before operating this product, please also follow the instructions and operate safety.
4. The product is for indoor use only.
5. Do not cover the product with inflammable material to avoid a fire hazard.
6. The light source contained in this luminaire shall only be replaced by the manufacturer or his service agent or a similar qualified person.

ES Lámpara de pared

Pasos de instalación



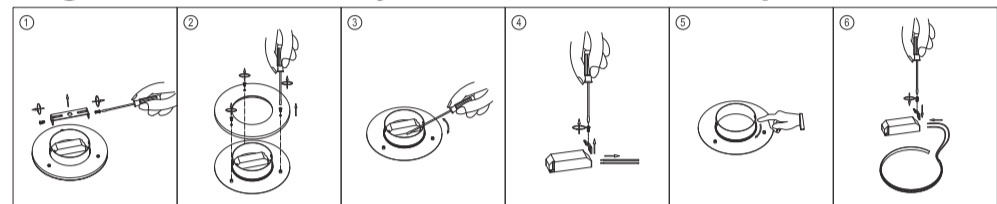
1. Desmonte el tablero colgante de la lámpara.
2. Taladre un agujero en la pared después de confirmar la posición de instalación y la distancia de la placa y luego inserte los tornillos de expansión en el agujero.
3. Alinee el agujero de la placa colgante y los tornillos de expansión de plástico en la pared.
4. Fije la placa colgante firmemente en la pared con los tornillos.
5. Conecte el cable de alimentación reservado a la lámpara de acuerdo con la polaridad marcada en el cableado.
6. Mueva la lámpara hacia arriba, alinee la posición del agujero de la lámpara con el agujero para colgarla.
7. Fije la lámpara en el tablero colgante firmemente con tornillos.

Parámetros del producto

Modelo	ZM014-1A ZM014-1B ZM014-1C ZM014-1D ZM014-1E ZM014-1F
Voltaje de entrada	220-240 V~
Frecuencia	50/60 Hz
Corriente de entrada	31mA
Potencia	6.5W
CTC	3000K/6500K
IRC	Ra ≥ 80
Tipo de LED	LED 2835
Nivel de protección	Clase II
Temperatura de funcionamiento	-20 °C ~ 45 °C
Vida útil	20 000 h.
Función del producto	ON/OFF

Este producto contiene una fuente de luz de clase de eficiencia energética <E> - (UE) 2019/2015

Diagrama de desmontaje del módulo de luz de pared:

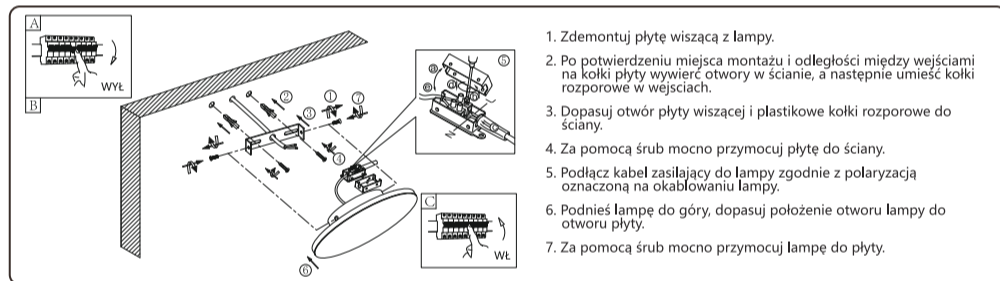


Advertencia

1. Desconecte la corriente eléctrica antes de comenzar la instalación de la luz (véase la fig. A).
2. Este producto debe ser instalado por personal profesional con cualificación de electricista.
3. Lea este manual cuidadosamente antes de utilizar este producto, también siga las instrucciones y utilícelo con seguridad.
4. El producto es solo para uso en interiores.
5. No cubra el producto con materiales inflamables para evitar el riesgo de incendio.
6. La fuente de luz de esta luminaria solo debe sustituirla el fabricante, un técnico o una persona cualificada.

PL Lampa ścienna

Etapy instalacji



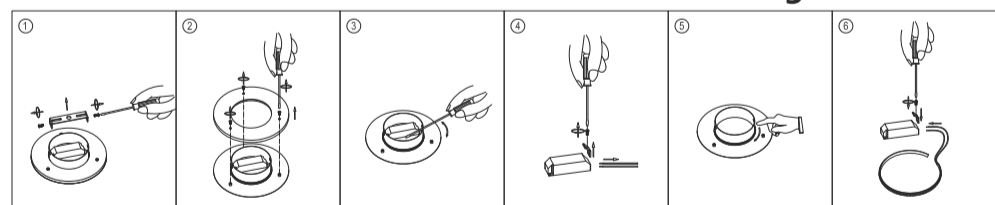
1. Zdemontuj płytę wiszącą z lampy.
2. Po potwierdzeniu miejsca montażu i odległości między wejściami na kolki płyty wywierć otwory w ścianie, a następnie umieść kolki rozporowe w wejściach.
3. Dopasuj otwór płyty wiszącej i plastikowe kolki rozporowe do ściany.
4. Za pomocą śrub mocno przymocuj płytę do ściany.
5. Podłącz kabel zasilający do lampy zgodnie z polaryzacją oznaczoną na okablowaniu lampy.
6. Podnieś lampę do góry, dopasuj położenie otworu lampy do otworu płyty.
7. Za pomocą śrub mocno przymocuj lampę do płyty.

Parametry produktu

Model	ZM014-1A ZM014-1B ZM014-1C ZM014-1D ZM014-1E ZM014-1F
Napięcie wejściowe	220-240 V~
Częstotliwość	50/60 Hz
Prąd wejściowy	31mA
Moc	6.5W
CCT	3000K/6500K
CRI	Ra≥80
Typ LED	LED 2835
Poziom ochrony	Klasa II
Temperatura pracy	-20°C ~ 45°C
Żywotność	20000 godz.
Funkcja produktu	Wł/Wył

Ten produkt zawiera źródło światła o klasie efektywności energetycznej <E> - (UE)2019/2015.

Schemat demontażu modułu oświetlenia ściennego:

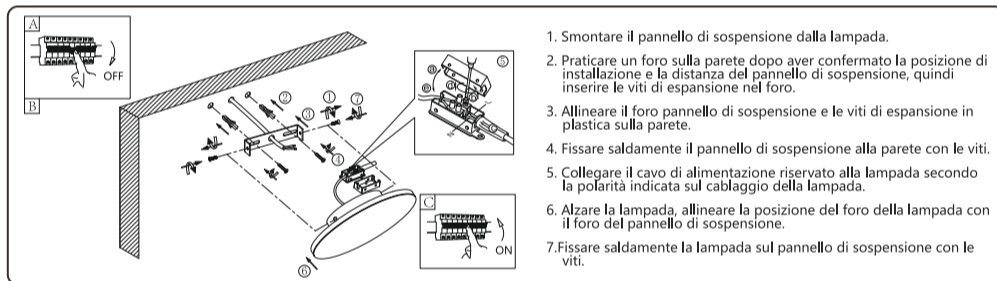


Ostrzeżenie

1. Przed rozpoczęciem montażu oprawy oświetleniowej należy wyłączyć zasilanie elektryczne (patrz rys. A).
2. Ten produkt musi być zainstalowany przez osobę wyspecjalizowaną z uprawnieniami elektryka.
3. Przed użytkowaniem tego produktu należy dokładnie przeczytać niniejszą instrukcję, a także przestrzegać zasad bezpiecznej obsługi.
4. Produkt jest przeznaczony wyłącznie do użytku wewnętrznego.
5. Aby uniknąć zagrożenia pożarowego, nie przykrywaj urządzenia materiałem łatwopalnym.
6. Źródło światła znajdujące się w tej oprawie może być wymieniane wyłącznie przez producenta, jego przedstawiciela serwisowego lub inną osobę posiadającą odpowiednie kwalifikacje.

IT Applique

Passaggi di installazione



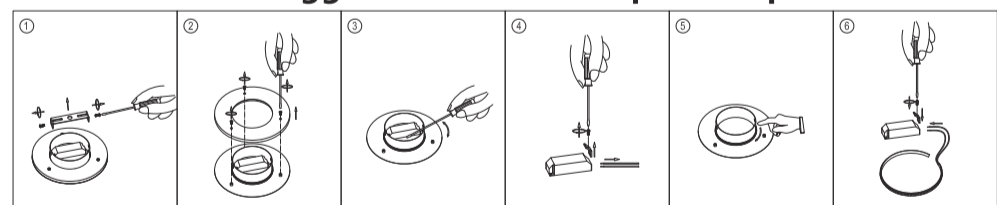
1. Smontare il pannello di sospensione dalla lampada.
2. Praticare un foro sulla parete dopo aver confermato la posizione di installazione e la distanza del pannello di sospensione, quindi inserire le viti di espansione nel foro.
3. Allineare il foro pannello di sospensione e le viti di espansione in plastica sulla parete.
4. Fissare saldamente il pannello di sospensione alla parete con le viti.
5. Collegare il cavo di alimentazione riservato alla lampada secondo la polarità indicata sul cablaggio della lampada.
6. Alzare la lampada, allineare la posizione del foro della lampada con il foro del pannello di sospensione.
7. Fissare saldamente la lampada sul pannello di sospensione con le viti.

Specifiche Tecniche Del Prodotto

Modello	ZM014-1A ZM014-1B ZM014-1C ZM014-1D ZM014-1E ZM014-1F
Tensione di ingresso (Vattaggio)	220-240V~
Frequenza	50/60Hz
Corrente di ingresso (Amperaggio)	31mA
Potenza(Wattaggio)	6.5W
CCT	3000K/6500K
CRI	Ra≥80
Tipo LED	LED 2835
Livello di protezione	Class II
Temperatura di lavoro	-20°C ~ 45°C
Durata	20000h
Funzioni del prodotto	ON/OFF (Accensione/Spegnimento)

Questo prodotto contiene una sorgente luminosa di classe di efficienza energetica <E> - (EU)2019/2015

Schema di smontaggio del modulo lampada da parete:

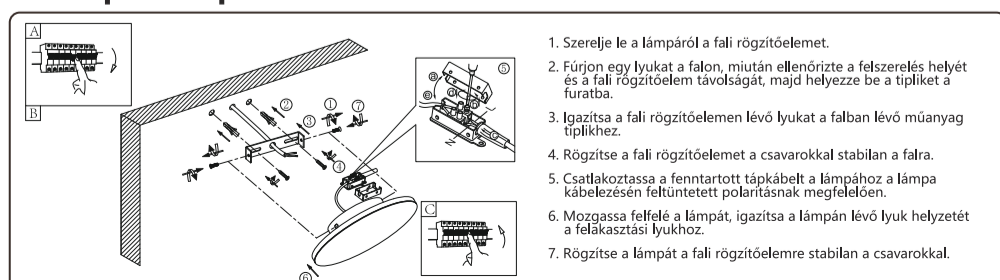


Attenzione

1. Spegnere l'alimentazione elettrica prima di iniziare l'installazione della lampada (vedi fig. A)
2. Questo prodotto deve essere installato da un professionista con qualifica di elettricista.
3. Leggere attentamente questo manuale prima di utilizzare questo prodotto, seguire le istruzioni e operare in sicurezza.
4. Il prodotto è solo per uso interno.
5. Non coprire il prodotto con materiale infiammabile per evitare il rischio di incendio.
6. La sorgente luminosa di questo apparecchio può essere sostituita solo dal produttore o da un agente di servizio o una persona similmente qualificata.

HU Fali lámpa

A telepítés lépései



1. Szerelje le a lámpáról a fali rögzítőelemet.
2. Fúrjon egy lyukat a falon, miután ellenőrizte a felszerelés helyét és a fali rögzítőelem távolságát, majd helyezze be a tipliket a furatba.
3. Igazítsa a fali rögzítőelemen lévő lyukat a falban lévő műanyag tiplikéhez.
4. Rögzítse a fali rögzítőelemet a csavarokkal stabilan a falra.
5. Csatlakoztassa a fenntartott tápkábelt a lámpához a lámpa kábelzésén feltüntetett polaritásnak megfelelően.
6. Mozgassa felfelé a lámpát, igazítsa a lámpán lévő lyuk helyzetét a felakasztási lyukhoz.
7. Rögzítse a lámpát a fali rögzítőelemre stabilan a csavarokkal.

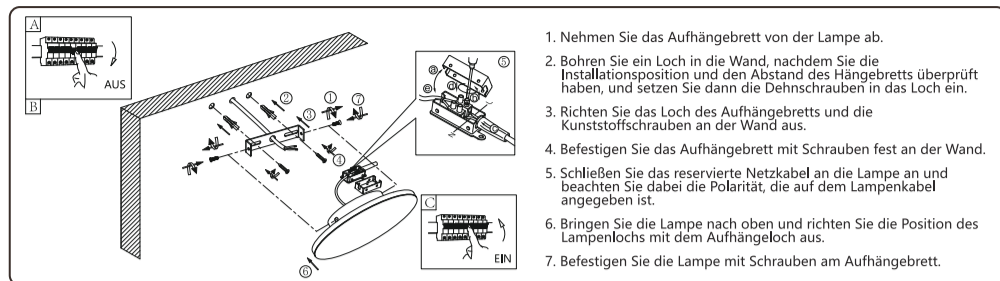
Termékparaméterek

Modell	ZM014-1A ZM014-1B ZM014-1C ZM014-1D ZM014-1E ZM014-1F
Bemeneti feszültség	220-240V~
Frekvencia	50/60Hz
Bemeneti áram	31mA
Teljesítmény	6.5W
CCT	3000K/6500K
CRI	Ra≥80
LED típus	LED 2835
Védelmi szint	II. osztály
Munkahőmérséklet	-20°C ~ 45°C
Élettartam	20000h
Termék működése	ON/OFF

Ez a termék <E> - (EU)2019/2015 energiahatékonysági osztályba tartozó fényforrást tartalmaz.

DE Wandleuchte

Installationschritte

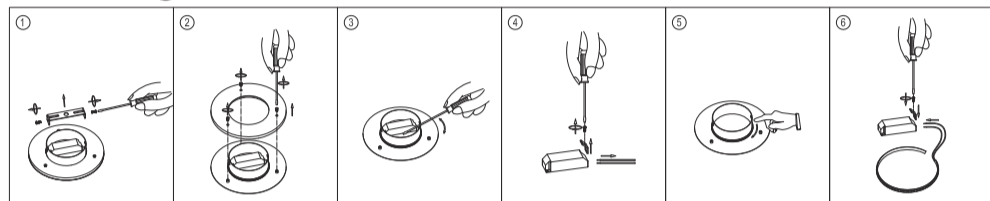


1. Nehmen Sie das Aufhängebrett von der Lampe ab.
2. Bohren Sie ein Loch in die Wand, nachdem Sie die Installationsposition und den Abstand des Hängebretts überprüft haben, und setzen Sie dann die Dehnschrauben in das Loch ein.
3. Richten Sie das Loch des Aufhängebretts und die Kunststoffschrauben an der Wand aus.
4. Befestigen Sie das Aufhängebrett mit Schrauben fest an der Wand.
5. Schließen Sie das reservierte Netzkabel an die Lampe an und beachten Sie dabei die Polarität, die auf dem Lampenkabel angegeben ist.
6. Bringen Sie die Lampe nach oben und richten Sie die Position des Lampenlochs mit dem Aufhängebohrloch aus.
7. Befestigen Sie die Lampe mit Schrauben am Aufhängebrett.

Produkt-Parameter	
Modell	ZM014-1A ZM014-1B ZM014-1C ZM014-1D ZM014-1E ZM014-1F
Eingangsspannung	220-240 V~
Frequenz	50/60 Hz
Eingangsstrom	31mA
Strom	6,5W
CCT	3000K/6500K
CRI	Ra≥80
LED-Typ	LED 2835
Schutzniveau	Klasse II
Arbeitstemperatur	-20°C ~ 45°C
Lebensspanne	20000 h
Funktion des Produkts	EIN/AUS

Dieses Produkt enthält eine Lichtquelle der Energieeffizienzklasse <E> - (EU)2019/2015

Demontageschema für Wandleuchtenmodule:

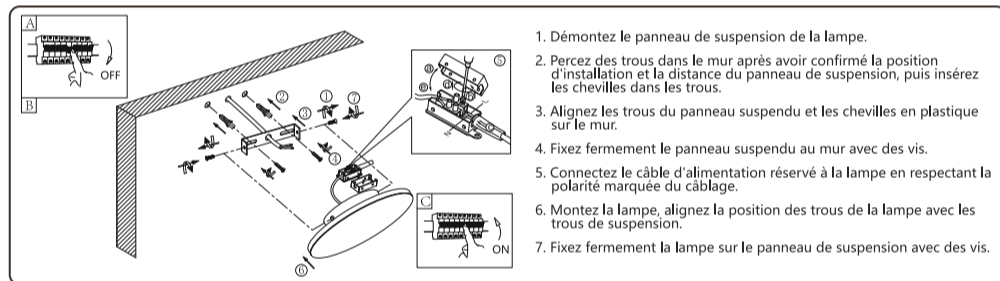


Warnung

1. Schalten Sie den Strom ab, bevor Sie mit der Installation der Leuchte beginnen (siehe Abb. A).
2. Dieses Produkt muss von einem Fachmann mit einer Qualifikation als Elektriker installiert werden.
3. Bitte lesen Sie diese Anleitung sorgfältig durch, bevor Sie das Gerät in Betrieb nehmen, und befolgen Sie die Anweisungen, um einen sicheren Betrieb zu gewährleisten.
4. Das Produkt ist nur für den Innenbereich geeignet.
5. Decken Sie das Produkt nicht mit brennbarem Material ab, um eine Brandgefahr zu vermeiden.
6. Die in dieser Leuchte enthaltene Lichtquelle darf nur durch den Hersteller oder seinen Kundendienst oder eine ähnlich qualifizierte Person ausgetauscht werden.

FR Applique murale

Étapes d'installation

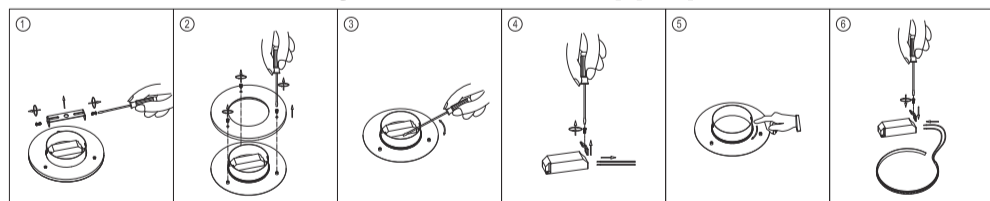


1. Démontez le panneau de suspension de la lampe.
2. Percez des trous dans le mur après avoir confirmé la position d'installation et la distance du panneau de suspension, puis insérez les chevilles dans les trous.
3. Alignez les trous du panneau suspendu et les chevilles en plastique sur le mur.
4. Fixez fermement le panneau suspendu au mur avec des vis.
5. Connectez le câble d'alimentation réservé à la lampe en respectant la polarité marquée du câblage.
6. Montez la lampe, alignez la position des trous de la lampe avec les trous de suspension.
7. Fixez fermement la lampe sur le panneau de suspension avec des vis.

Caractéristiques	
Modèle	ZM014-1A ZM014-1B ZM014-1C ZM014-1D ZM014-1E ZM014-1F
Tension	220-240V~
Fréquence	50/60Hz
Courant d'entrée	31mA
Puissance	6,5W
CCT	3000K/6500K
IRC	Ra≥80
Type de LED	LED 2835
Niveau de protection	Classe II
Température de fonctionnement	-20°C ~ 45°C
Durée de vie	20000h
Fonctions	ON/OFF

Ce produit contient une source lumineuse de classe d'efficacité énergétique <E> - (EU)2019/2015.

Schéma de démontage du module d'applique murale:

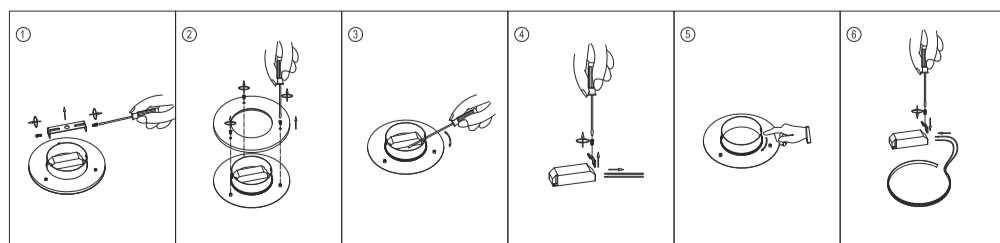


Attention

1. Coupez l'alimentation électrique avant de commencer l'installation du luminaire (voir fig. A).
2. Ce produit doit être installé par un professionnel ayant une qualification d'électricien.
3. Veuillez lire attentivement ce guide avant d'utiliser le produit. Veuillez également suivre les instructions et respecter les consignes de sécurité.
4. Le produit est destiné à une utilisation en intérieur uniquement.
5. Ne couvrez pas le produit avec des matériaux inflammables pour éviter tout risque d'incendie.
6. La source lumineuse contenue dans ce luminaire ne doit être remplacée que par le fabricant, son agent de service ou une personne de qualification similaire.

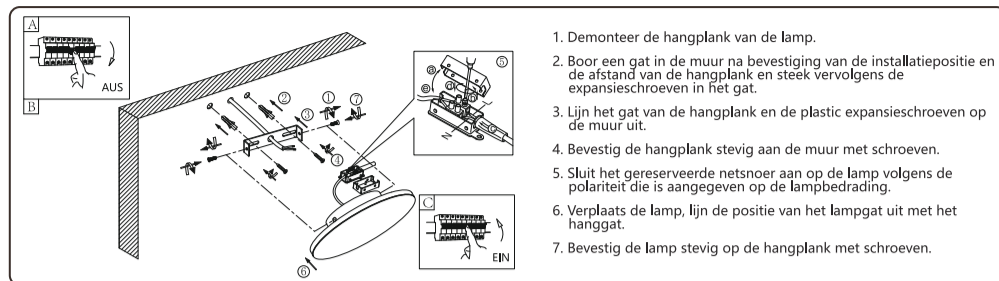
HU

Fali lámpamodul szétszerelési ábra:



NL Wandverlichting

Installatiestappen

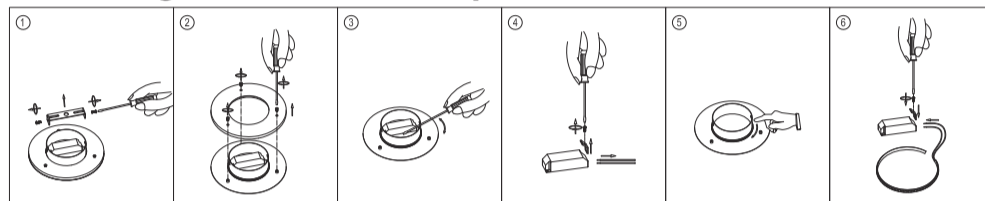


1. Demonteer de hangplank van de lamp.
2. Boor een gat in de muur na bevestiging van de installatiepositie en de afstand van de hangplank en steek vervolgens de expansieschroeven in het gat.
3. Lijn het gat van de hangplank en de plastic expansieschroeven op de muur uit.
4. Bevestig de hangplank stevig aan de muur met schroeven.
5. Sluit het gereserveerde netsnoer aan op de lamp volgens de polariteit die is aangegeven op de lampbedrading.
6. Verplaats de lamp, lijn de positie van het lampgat uit met het hanggat.
7. Bevestig de lamp stevig op de hangplank met schroeven.

Product parameters	
Model	ZM014-1A ZM014-1B ZM014-1C ZM014-1D ZM014-1E ZM014-1F
Ingangsspanning	220-240V ~
Frequentie	50/60Hz
Invoerstrom	31mA
Vermogen	6,5W
CCT	3000K/6500K
CRI	Ra≥80
LED-type	LED 2835
Beschermingsniveau	Klasse II
Werktemperatuur	-20°C ~ 45°C
Levensduur	20.000u
Productfunctie	AAN/UIT

Dit product bevat een lichtbron van energie-efficiëntieklasse <E> - (EU)2019/2015

Demontageschema wandlamp module:

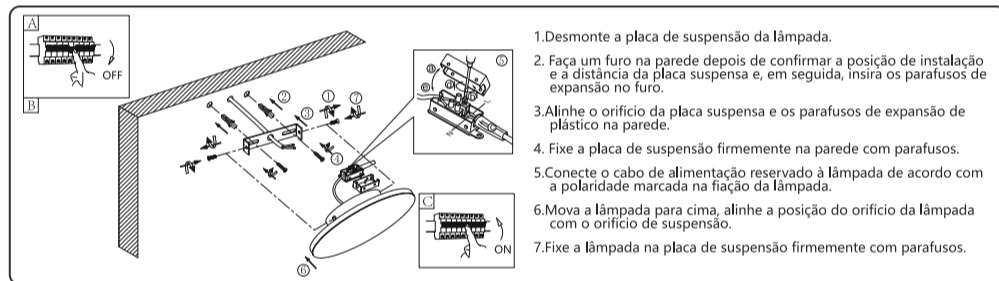


Waarschuwing

1. Schakel de stroom uit voordat u met de installatie van de armatuur begint (zie afb. A).
2. Dit product moet worden geïnstalleerd door professioneel personeel met de kwalificatie van elektricien.
3. Lees deze handleiding aandachtig door voordat u dit product gebruikt, volg ook de instructies en neem de veiligheidsmaatregelen in acht.
4. Het product is alleen voor gebruik binnenshuis.
5. Bedek het product niet met ontvlambaar materiaal om brandgevaar te voorkomen.
6. De lichtbron in deze armatuur mag alleen worden vervangen door de fabrikant of zijn serviceagent of een soortgelijk gekwalificeerd persoon.

PT luz de parede

Etapas de instalação

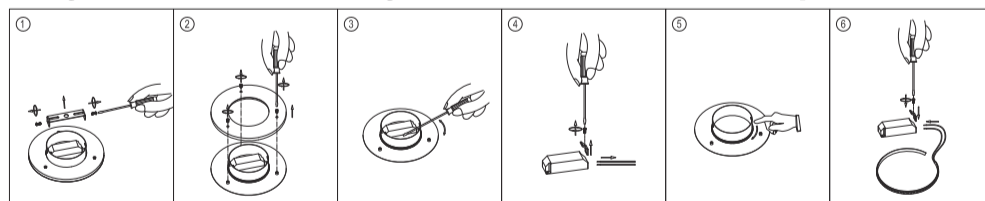


1. Desmonte a placa de suspensão da lâmpada.
2. Faça um furo na parede depois de confirmar a posição de instalação e a distância da placa suspensa e, em seguida, insira os parafusos de expansão no furo.
3. Alinhe o orifício da placa suspensa e os parafusos de expansão de plástico na parede.
4. Fixe a placa de suspensão firmemente na parede com parafusos.
5. Conecte o cabo de alimentação reservado à lâmpada de acordo com a polaridade marcada na fiação da lâmpada.
6. Mova a lâmpada para cima, alinhe a posição do orifício da lâmpada com o orifício de suspensão.
7. Fixe a lâmpada na placa de suspensão firmemente com parafusos.

Parâmetros do produto	
Modelo	ZM014-1A ZM014-1B ZM014-1C ZM014-1D ZM014-1E ZM014-1F
Tensão de entrada	220-240V~
Frequência	50/60Hz
Corrente de entrada	31mA
Potência	6,5W
CCT	3000K/6500K
CRI	Ra≥80
Tipo de LED	LED 2835
Nível de proteção	Class II
Temperatura de trabalho	-20°C ~ 45°C
Vida útil	20000h
Função do produto	ON/OFF

Este produto contém uma fonte de luz de classe de eficiência energética <E> - (EU)2019/2015

Diagrama de desmontagem do módulo de luz de parede:



Aviso

1. Desligue a energia elétrica antes de iniciar a instalação da luminária (consulte a fig. A).
2. Este produto deve ser instalado por um profissional com qualificação de electricista.
3. Leia este manual cuidadosamente antes de operar este produto, siga também as instruções e opere com segurança.
4. O produto é apenas para uso interno.
5. Não cubra o produto com material inflamável para evitar risco de incêndio.
6. A fonte de luz contida nesta luminária deve ser substituída apenas pelo fabricante ou o seu agente de serviço ou uma pessoa qualificada semelhante.

Figyelmeztetés

1. Kapcsolja ki az elektromos áramellátást a lámpatest felszerelésének megkezdése előtt (lásd az A ábrát).
2. Ezt a terméket villanyszerelői képesítéssel rendelkező szakembernek kell telepítenie.
3. Kérjük, hogy a termék üzemeltetése előtt figyelmesen olvassa el ezt a kézikönyvet, és kövesse az utasításokat, valamint a biztonságos használatra vonatkozó előírásokat.
4. A termék csak beltéri használatra alkalmas.
5. A tűzveszély elkerülése érdekében ne takarja le a terméket gyúlékony anyaggal.
6. Az ebben a lámpatestben lévő fényforrást csak a gyártó vagy szervizügynöke vagy hasonlóan képzett személy cserélheti ki.

ZM014-1A ZM014-1D ZM014-1C ZM014-1F



ITALIA MARKET SRL
VIA DELLE INDUSTRIE, 9/1
20883 MEZZAGO(MB), ITALIA
P.IVA: IT 10502730962
HTTP://WWW.AIGOSTAR.COM
MADE IN CHINA

