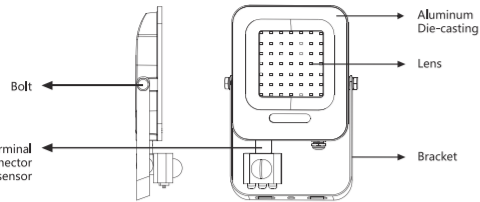


AIGOSTAR

LED FLOOD LIGHT

Please take time to read this leaflet carefully and retain it for future reference.

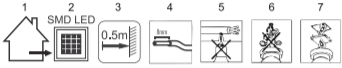
EN Diagram:



SPECIFICATION

Item No.	IK03-20W	IK03-30W	IK03-50W	IK03-100W
Voltage	220-240V~ 50/60Hz	220-240V~ 50/60Hz	220-240V~ 50/60Hz	220-240V~ 50/60Hz
Power	20W	30W	50W	100W
Displacement factor	>0.7	>0.9	>0.9	>0.9
Lumen	1800lm	2700lm	4700lm	8900lm
Lamp type		LED 2835		
Beam angle	110°			
Material	Aluminum Die-casting			
Products size	121x190x54mm	154x228x55mm	182x263x57mm	217x323x57mm
Color Temp	4000K/6500K	4000K/6500K	4000K/6500K	4000K/6500K
Work Temp	-10°C ~ +50°C			
Protection	IP65			
Housing color	Black/white			
Use position	Wall installation			
Net weight	301g	471.5g	719.5g	1058g
Max projected area	2.299m²	3.5112m²	4.7866m²	7.0091m²
Working environment	Outdoor			
Installation	Glue sticks/tempered glass			

The light source of this luminaire is not replaceable; when the light source reaches its end of life, the whole luminaire should be replaced.



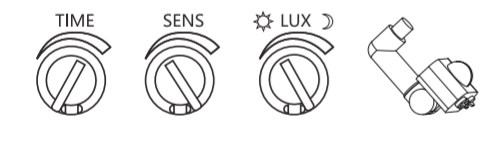
SAFETY INFORMATION

1. Installation must be carried out according with national building and wiring regulations. If you have any doubts about installing this product, please consult a qualified electrician.
2. The LED module light source in this luminaire shall only be replaced by the manufacturer, service agent or a similar qualified person.
3. Dangerous voltage may be accessible with the cover removed.
4. This product is suitable for connection to a 220-240V~ 50/60Hz supply.
5. This is a class I product that requires an earth connection and IP65 rated for outdoor use.

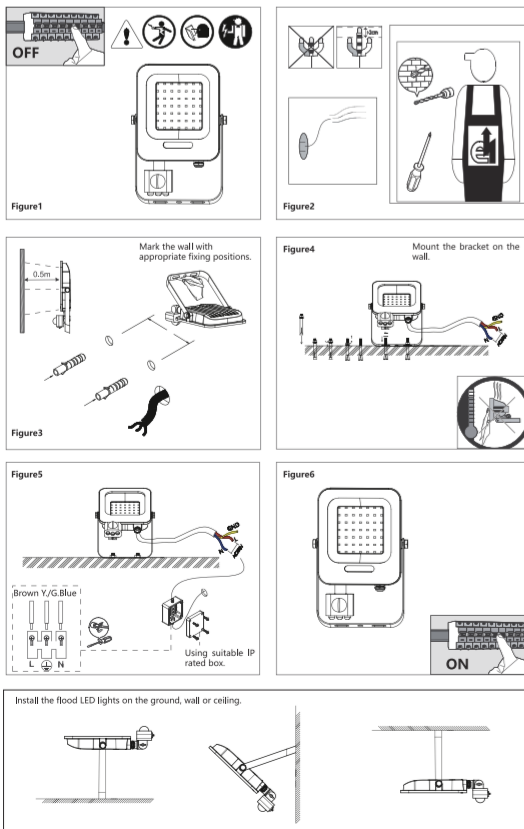
SENSOR SPECIFICATION:

Power Source	220-240V~ 50/60Hz
Power Frequency	50/60Hz
Ambient Light	<10-2000LUX (adjustable)
Time-Delay	10sec±3sec max: 7min±2min
Rated Load	100W (LED lamp)
Detection Range	120°
Working Temperature	-20 °C~ +40°C
Working Humidity	<93%RH
Installation Height	1.8m~2.5m
Detection Motion Speed	0.6~1.5m/s
Detection Distance	2-8m (<24°C)

Turning the SENS dial anticlockwise will decrease the detection range (2m-10m). Turning the TIME dial anticlockwise will decrease the hold time (10 seconds-7minutes). Turning the LUX dial anticlockwise will restrict activation to lower light conditions (3-2000lux).

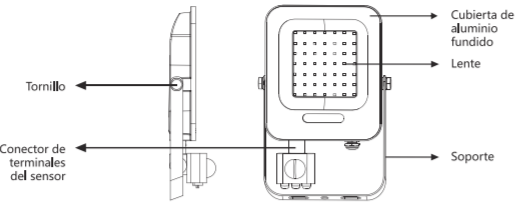


INSTALLATION



Lea las instrucciones con atención y consérvelas para futuras consultas.

ES Diagrama:



ESPECIFICACIONES

Número de producto.	IK03-20W	IK03-30W	IK03-50W	IK03-100W
Voltage	220-240V~ 50/60Hz	220-240V~ 50/60Hz	220-240V~ 50/60Hz	220-240V~ 50/60Hz
Potencia	20W	30W	50W	100W
Factor de desplazamiento	>0.7	>0.9	>0.9	>0.9
Luminaria	1800lm	2700lm	4700lm	8900lm
Tipo de lámpara		LED 2835		
CBT	≥80			
Material	Aluminio fundido			
Angulo del haz de luz	110 grados			
Tamaño de la producto	121x190x54mm	154x228x55mm	182x263x57mm	217x323x57mm
Temperatura del color	4000K/6500K	4000K/6500K	4000K/6500K	4000K/6500K
Temperatura de funcionamiento	-10°C ~ +50°C			
Protección	IP65			
Color de la cubierta	Negro/Blanco			
Posición	Instalación en la pared			
Peso neta	301g	471.5g	719.5g	1058g
Superficie máxima proyectada	2.299m²	3.5112m²	4.7866m²	7.0091m²
Entorno de funcionamiento	Exteriores			
Material de montaje	Barras de pegamento/vidrio templado			

La fuente de luz de esta luminaria no es reemplazable; cuando llegue al final de su vida útil, deberá reemplazarse toda la luminaria.



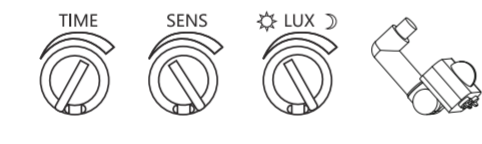
INFORMACIÓN SOBRE SEGURIDAD

1. La instalación debe realizarse siguiendo las normas nacionales de construcción y cableado. Si tiene alguna duda sobre la instalación de este producto, consulte a un electricista profesional.
2. La fuente de luz del módulo LED de esta lámpara solo puede sustituirla el fabricante, el servicio técnico o un profesional similar.
3. Si retira la tapa, podría quedar expuesto voltaje peligroso.
4. Este producto es apto para conectarlo a una fuente de alimentación de 220-240V~ 50/60 Hz.
5. Este producto es de clase I y requiere una toma de tierra y dispone de clasificación IP65 para uso en exteriores.

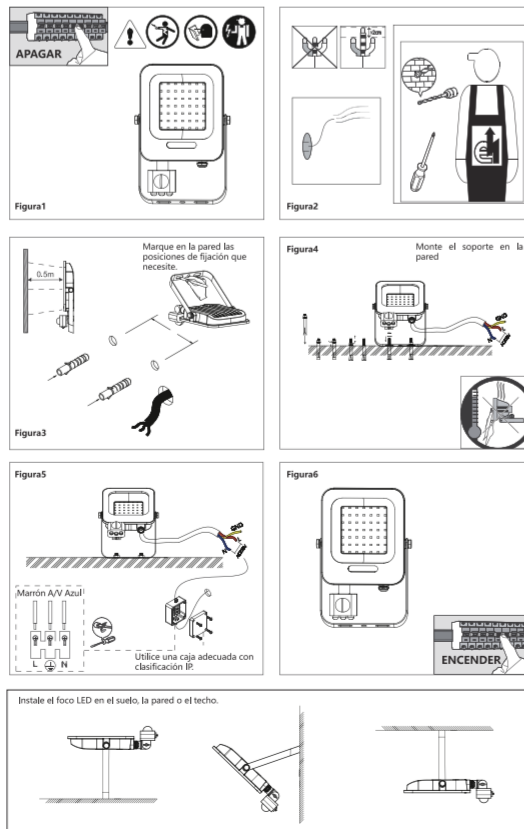
ESPECIFICACIONES DEL SENSOR:

Fuente de alimentación	220-240V~ 50/60Hz
Frecuencia de la potencia	50/60Hz
Luz ambiental	<10-2000 LUX (ajustable)
Retardo	min.: 10 seg. ±3 seg. máx: 7 min. ±2 min.
Carga nominal	100 W (lámpara LED)
Rango de detección	120 grados
Temperatura de funcionamiento	-20 °C ~ +40 °C
Humedad de funcionamiento	< 93 % RH
Altura de la instalación	1,8 m ~ 2,5 m
Velocidad de detección de movimiento	0,6 ~ 1,5 m/s
Distancia de detección	2 ~ 8 m (<24 °C)

Al girar el mando SENS en sentido antihorario, se reducirá el rango de detección (2 m - 10 m). Al girar el mando TIME en antihorario, se reducirá el tiempo de retención (10 segundos - 7 minutos). Al girar el mando LUX en sentido antihorario, la activación se limitará a las condiciones de luz más bajas (3-2000lux).

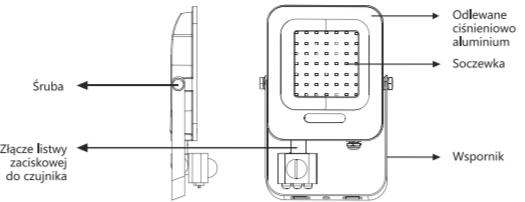


INSTALACIÓN:



Przeczytaj uważnie niniejszą instrukcję obsługi i zachowaj ją na przyszłość.

PL Schemat:



SPECYFIKACJA

Nr pozycji	IK03-20W	IK03-30W	IK03-50W	IK03-100W
Napięcie	220-240V~ 50/60Hz	220-240V~ 50/60Hz	220-240V~ 50/60Hz	220-240V~ 50/60Hz
Moc	20W	30W	50W	100W
Współczynnik przesłony światła	>0.7	>0.9	>0.9	>0.9
Luminary	1800lm	2700lm	4700lm	8900lm
Typ diody		LED 2835		
CBT	≥80			
Materiał	Odlewane ciśnieniowo aluminium			
Angulo del haz de luz	110°			
Wymiary produktu	121x190x54mm	154x228x55mm	182x263x57mm	217x323x57mm
Temperatura barwa	4000K/6500K	4000K/6500K	4000K/6500K	4000K/6500K
Temp. robocza	-10°C ~ +50°C			
Klasa ochrony	IP65			
Kolor obudowy	Czarny/Biały			
Typ montażu	Montaż na ścianie			
Waga netto	301g	471.5g	719.5g	1058g
Maks. powierzchnia projekcji	2.299m²	3.5112m²	4.7866m²	7.0091m²
Srodowisko pracy	Na zewnątrz			
Wysokość montażu (mieszki i 1/2)	1,8 m ~ 2,5 m			
Prędkość wykrywania (mieszki i 1/2)	0,6 ~ 1,5 m/s			
Odległość wykrywania (mieszki i 1/2)	2 ~ 8 m (<24°C)			

Źródło światła w tej oprawie nie jest wymienne; gdy jego żywotność dobiegnie końca, należy wymienić całą oprawę.



INFORMACJE DOT. BEZPIECZEŃSTWA

1. Instalacja musi być przeprowadzona zgodnie z krajowymi przepisami budowlanymi i elektrycznymi. Jeśli masz jakiegokolwiek wątpliwości dotyczące instalacji tego produktu, skonsultuj się z wykwalifikowanym elektrykiem.
2. Wymianę źródła światła modułu LED w tej oprawie może przeprowadzić wyłącznie producent, przedstawiciel serwisowy lub podobnie wykwalifikowana osoba.
3. Po zdjęciu pokrywy należy uważać na niebezpieczne napięcie.
4. Ten produkt nadaje się do podłączenia do zasilania 220-240V~ 50/60 Hz.
5. Jest to produkt klasy I, który wymaga uziemienia; posiada on klasę ochrony IP65 do użytku na zewnątrz.

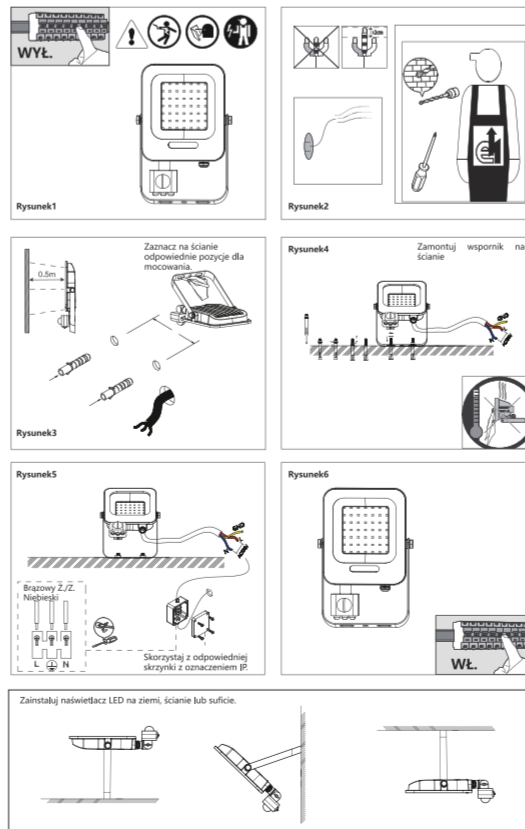
SPECYFIKACJA CZUJNIKA:

Źródło zasilania	220-240V~ 50/60Hz
Częstotliwość zasilania	50/60Hz
Światło otoczenia	<10-2000 LUX (regulowane)
Opóźnienie czasowe	min.: 10 sek. ± 3 sek. maks: 7 min ± 2 min
Obciążenie znamionowe	100 W (lampa LED)
Zakres wykrywania	120°
Temperatura robocza	-20 °C ~ +40°C
Wilgotność robocza	<93% wilgotność względnej
Wysokość montażu	1,8 m ~ 2,5 m
Prędkość wykrywania ruchu	0,6 ~ 1,5 m/s
Odległość wykrywania	2-8 m (<24°C)

Obrot pokrętła SENS w lewo zmniejszy zasięg wykrywania (2 m-10 m). Obrot pokrętła TIME w lewo skróci czas wstrzymania (10 sekund-7 minut). Obrot pokrętła LUX w lewo ograniczy aktywację do słabszego oświetlenia (3-2000 lux).

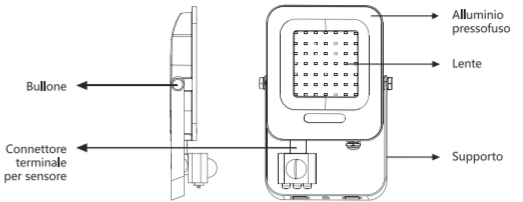


MONTAŻ:



Si prega di leggere attentamente questo foglio illustrativo e conservarlo per futuro riferimento.

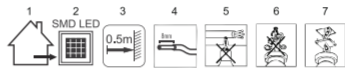
IT Diagram:



SPECIFICHE TECNICHE

Codice prodotto	IK03-20W	IK03-30W	IK03-50W	IK03-100W
Tensione	220-240V~ 50/60Hz	220-240V~ 50/60Hz	220-240V~ 50/60Hz	220-240V~ 50/60Hz
Potenza	20W	30W	50W	100W
Coefficiente di modifica	>0.7	>0.9	>0.9	>0.9
Lumen	1800lm	2700lm	4700lm	8900lm
Tecnologia		LED 2835		
CBT	≥80			
Materiale	Alluminio pressofuso			
Angolo di illuminazione	110°			
Dimensioni	121x190x54mm	154x228x55mm	182x263x57mm	217x323x57mm
Temperatura luce	4000K/6500K	4000K/6500K	4000K/6500K	4000K/6500K
Temperatura di utilizzo	-10°C ~ +50°C			
Grado di protezione	IP65			
Colori alloggiamento	Nero/Bianco			
Utilizzo	Installazione a parete			
Peso netto	301g	471.5g	719.5g	1058g
Max. superficie di proiezione	2.299m²	3.5112m²	4.7866m²	7.0091m²
Ambiente di applicazione	Esterno			
Temperatura di installazione	Colla/Vetro temperato			

La sorgente luminosa di questo apparecchio non è sostituibile; quando la sorgente luminosa raggiunge la fine del suo ciclo di vita, l'intero apparecchio deve essere sostituito.



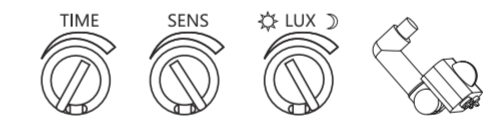
INFORMAZIONI SULLA SICUREZZA

1. L'installazione deve essere eseguita in conformità con le normative nazionali. In caso di dubbi sull'installazione di questo prodotto, consultare un elettricista qualificato.
2. La luce LED di questo apparecchio può essere sostituita solo dal produttore, dall'agente di servizio o da un tecnico qualificato.
3. Se la cover viene rimossa, c'è il pericolo di prendere scosse elettriche.
4. Questo prodotto è compatibile con una rete elettrica a corrente alternata a 220-240V~ 50/60Hz.
5. Questo è un prodotto di classe I, dunque richiede la messa a terra e un grado di protezione IP65 adeguato all'utilizzo all'aperto.

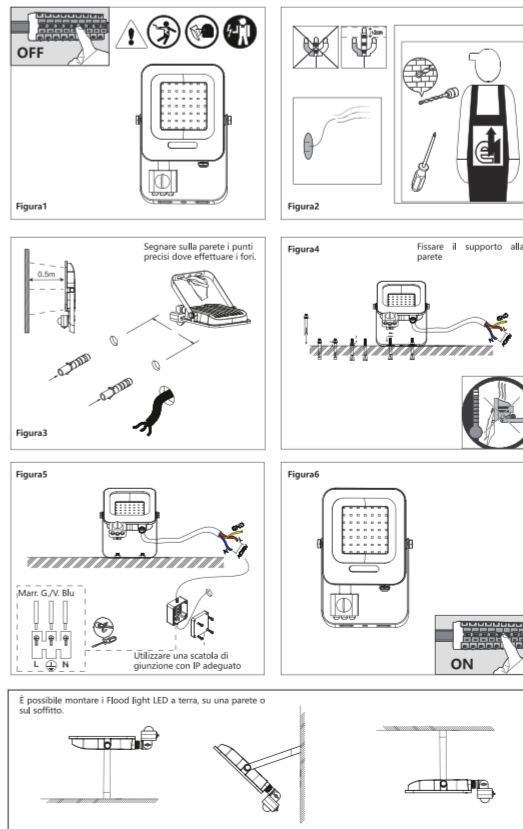
SPECIFICHE SENSORE

Tensione	220-240V~ 50/60Hz
Frequenza	50/60Hz
Sensibilità	<10-2000 LUX (regolabile)
Durata accensione	min: 10±3sec. max: 7±2min
Carico nominale	100 W (luce LED)
Angolo di rilevazione	120°
Temperatura di utilizzo	-20°C ~ +40°C
Umidità tollerata	<93% RH
Altezza di installazione	1,8 m - 2,5 m
Velocità rilevazione movimento	0,6m/s - 1,5m/s
Distanza rilevazione	2m - 8m (<24°C)

Ruotando la manopola SENS in senso antiorario si riduce la distanza di rilevazione (2m-10m). Ruotando la manopola TIME in senso antiorario si diminuirà la durata di accensione (10sec - 7min). Ruotando la manopola LUX in senso antiorario si regoleranno le condizioni di luce per l'attivazione (3-2000 lux).

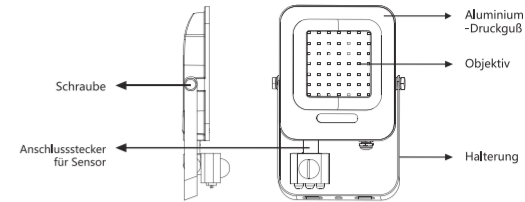


INSTALLATION:



Bitte nehmen Sie sich die Zeit, dieses Merkblatt sorgfältig zu lesen, und bewahren Sie es zum späteren Nachschlagen auf.

DE Diagramm:



SPEZIFIKATION

Artikel-Nr.	IK03-20W	IK03-30W	IK03-50W	IK03-100W
Spannung	220-240V~ 50/60Hz	220-240V~ 50/60Hz	220-240V~ 50/60Hz	220-240V~ 50/60Hz
Wattleistung	20W	30W	50W	100W
Leuchtdurchsatz	>0.7	>0.9	>0.9	>0.9
Lumen	1800lm	2700lm	4700lm	8900lm
Typ der Lampe		LED 2835		
CBT	≥80			
Materiale	Aluminium-Druckguß			
Abstrahlwinkel	110°			
Größe der Produkte	121x190x54mm	154x228x55mm	182x263x57mm	217x323x57mm
Festtemperatur	4000K/6500K	4000K/6500K	4000K/6500K	4000K/6500K
Zulässige	-10°C ~ +50°C			
Schutz	IP65			
Farbe des Gehäuses	Schwarz/Weiß			
Position verwenden	Installation an der Wand			
Nettogewicht	301g	471.5g	719.5g	1058g
Max. projizierte Fläche	2.299m²	3.5112m²	4.7866m²	7.0091m²
Arbeitsumgebung	Draußen			
Die Lichtquelle	Klebstift/Hartglas			

Die Lichtquelle dieser Leuchte ist nicht austauschbar; wenn die Lichtquelle das Ende ihrer Lebensdauer erreicht, muss die gesamte Leuchte ersetzt werden.



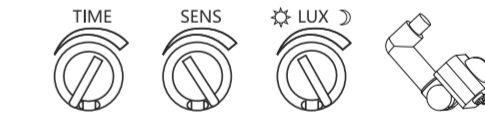
INFORMATIONEN ZUR SICHERHEIT

1. Die Installation muss gemäß den nationalen Bau- und Verdrahtungsvorschriften durchgeführt werden. Wenn Sie Zweifel an der Installation dieses Produkts haben, wenden Sie sich bitte an einen qualifizierten Elektriker.
2. Die LED-Modul-Lichtquelle in dieser Leuchte darf nur durch den Hersteller, den Kundendienst oder eine ähnlich qualifizierte Person ausgetauscht werden.
3. Bei abgenommener Abdeckung können gefährliche Spannungen zugänglich sein.
4. Dieses Produkt ist für den Anschluss an eine 220-240V~ 50/60 Hz Versorgung geeignet.
5. Es handelt sich um ein Produkt der Klasse I, für das ein Erdungsanschluss erforderlich ist, und das für die Verwendung im Freien die Schutzart IP65 aufweist.

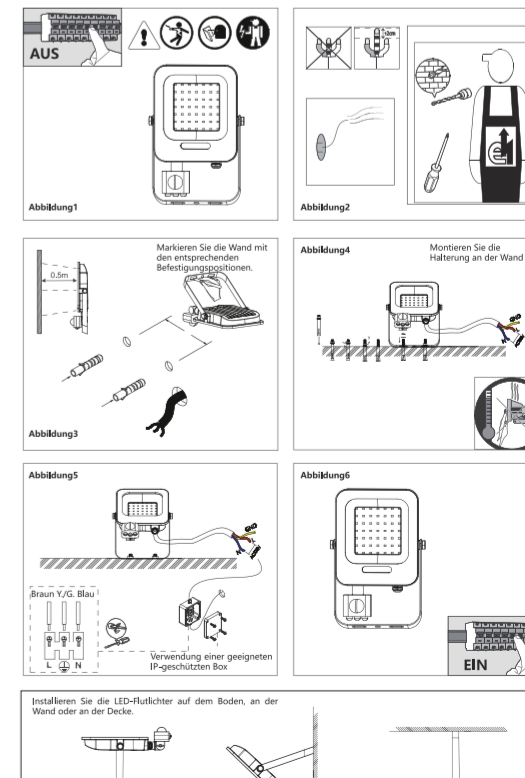
SPEZIFIKATION DES SENSORS:

Stromquelle	220-240V~ 50/60Hz
Umgebungslicht	<10-2000 LUX (einstellbar)
Zuverlässigkeit	min: 10 Sek. ± 3 Sek., max: 7 Min. ± 2 Min.
Nennlast	100 W (LED-Lampe)
Erfassungsbereich	120°
Arbeitstemperatur	-20 °C ~ +40°C
Arbeitsfeuchtigkeit	<93% RH
Einbauhöhe	1,8 m ~ 2,5 m
Erkennung der Bewegungsgeschwindigkeit	0,6-1,5 m/s
Erkennungsabstand	2-8 m (<24°C)

Wenn Sie den SENS-Regler gegen den Uhrzeigersinn drehen, verringert sich der Erfassungsbereich (2 m-10 m). Durch Drehen des TIME-Einstellrads gegen den Uhrzeigersinn wird die Haltezeit (10 Sekunden-7 Minuten) verringert. Durch Drehen des LUX-Einstellrads gegen den Uhrzeigersinn wird die Aktivierung auf schwächere Lichtverhältnisse beschränkt (3-2000 lux).



EINBAU:



This product should be disposed of responsibly at the end of its life. Please recycle where facilities exist. Check with your Local Authority or retailer for recycling advice (Waste Electrical and Electronic Equipment Directive).

Este producto debe eliminarse de forma responsable al final de su vida útil. Recicle en las instalaciones adecuadas. Consulte a las autoridades locales o a su distribuidor para asesorarse sobre el reciclaje (Directiva sobre residuos de aparatos eléctricos y electrónicos).

Po zakończeniu okresu użytkowania produkt ten należy zutylizować w sposób odpowiedzialny. Oddaj go do

