

EN LED table lamp instruction manual

Specifications

Model	FG-18018A8
LED quantity	15pcs
LED color temperature	4000K
Power source	5V DC 900mA
Rated power	Max. 4.5W
Lumen	240lm
Protection class	III
Weight	425g
Accessory	1x 1.2m USB cable

Features

- Unique appearance design, creative, and convenient to use.
- The LED table lamp with touch switch, easy to use.

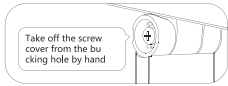
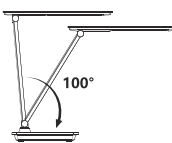
Operations

- Connect the USB power cable to the DC 5V adaptor and then turn it on.
- The brightness adjustment key: short touch the button, the mode is sequenced low brightness (10%) - medium brightness (50%) - high brightness (100%).
- The power key: short touch the power button to turn on/off the lamp.
- There are battery remaining indicator during light up.



Adjust the lamp as per the below angles:

- Vertical direction of lamp arm
- Vertical direction of lamp head
- Take off the screw cover when loose, and tighten up by a screwdriver



Attention!

Product working temperature: 0~40°C, relative humidity: less than 98%.
Product storage temperature: -10°C~60°C, relative humidity: less than 98%.

CAUTIONS

- THE TABLE LAMP FOR INDOOR USE ONLY.
- DO NOT USE THE LAMP IN HUMID ENVIRONMENT.
- DO NOT WIPE THE SURFACE OF THE LAMP WITH ACID OR ALKALINE DETERGENT.
- PLEASE UNPLUG THE POWER ADAPTOR IF NOT USING FOR A LONG TIME.
- DO NOT DISASSEMBLE THE PRODUCT AND REPAIR IT BY YOURSELF.
- DO NOT PLACE THE LAMP IN DIRECT SUNLIGHT OR NEAR A HEAT SOURCE.
- DO NOT PLACE THE LAMP NEAR FLAMMABLE MATERIALS.
- DO NOT PLACE THE LAMP ON AN UNEVEN SURFACE OR ON AN INCLINE OF MORE THAN 6 DEGREES.
- DO NOT PLACE THE LAMP IN SOFT OR FLAMMABLE PLACES.
- DO NOT INSERT METAL PIECES OR FLAMMABLE MATERIALS INTO THE SMALL GAP OF THE ILLUMINAIRE.
- UNPLUG THE PLUG IMMEDIATELY IF THE LAMP EMITS SMOKE OR AN UNUSUAL SMELL.
- PLEASE DO NOT TOUCH THE PLUG WITH WET HANDS.
- THE LAMP OUTPUT WIRE SHOULD NOT BE KNOTTED DURING USE, IT SHOULD BE STRETCHED NATURALLY.
- PLEASE DO NOT USE MULTI-FUNCTIONAL SOCKET ADAPTOR.
- IF THE EXTERNAL POWER CORD IS DAMAGED, PLEASE DO NOT USE THE LAMP AND CONTACT WITH THE NEARBY DEALER FOR REPLACEMENT.

PL Lampa stołowa LED – instrukcja obsługi

Specyfikacje

Model	FG-18018A8
Ilość diod LED	15 szt.
Temperatura barwna LED	4000 K
Źródło zasilania	5 V DC 900mA
Moc znamionowa	Maks. 4,5 W
Luminy	240lm
Klasa ochrony	III
Waga	425 g
Akcesoria	1x kabel USB 1,2m

Funcjke

- Unikalny wygląd, oryginalna konstrukcja i wygodne użytkowanie.
- Lampa stołowa LED z przelicznikiem dotykowym, łatwa w użyciu.

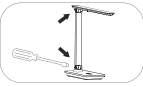
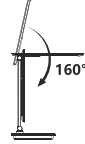
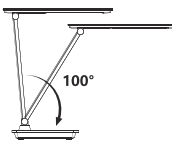
Obsługa

- Podłącz kabel zasilający USB do zasilacza DC 5 V, a następnie włącz.
- Przyścisł regulacji jasności: dotknij krótko przycisku, aby stopniowo zmienić jasność: niska jasność (10%) - średnia jasność (50%) - wysoka jasność (100%).
- Przyścisł zasilania: dotknij krótko przycisku zasilania, aby włączyć/wyłączyć lampę.
- Gdy lampa jest włączona, świeci się też wskaźnik poziomu naładowania baterii.



Wyreguluj kąt lampy jak poniżej:

- Odchylenie pionowe słupka lampy
- Odchylenie pionowe głowicy lampy
- Zdejmij pokrywę śruby, gdy jest luźna, i dokręć ją śrubokrętem.



Uwaga!

Temperatura pracy produktu: 0~40°C, wilgotność względna: mniej niż 98%.
Temperatura przechowywania produktu: -10°C~60°C, wilgotność względna: mniej niż 98%.

OSTRZEŻENIA

- LAMPA STOŁOWA TYLKO DO UŻYTKU WEWNĘTRZNEGO.
- NIE NALEŻY UŻYWAĆ LAMPY W WILGOTNYM ŚRODOWISKU.
- NIE NALEŻY PRZECIERAĆ POWIERZCHNI LAMPY DETERGENTEM KWASOWYM ANI ALKALICZNYM.
- ODŁĄCZYĆ ZASILACZ, JEŚLI LAMPA NIE JEST UŻYWANA PRZEZ DŁUŻSZY CZAS.
- NIE NALEŻY DEMONTOWAĆ PRODUKTU ANI NAPRAWIAĆ GO SAMODZIELNIE.
- NIE NALEŻY UMIESZCZAĆ LAMPY W BEZPOŚREDNIM ŚWIETLE SŁONECZNYM LUB W POBLIŻU ŹRÓDŁA CIEPŁA.
- NIE NALEŻY UMIESZCZAĆ LAMPY W POBLIŻU MATERIAŁÓW ŁATWOPALNYCH.
- NIE NALEŻY UMIESZCZAĆ LAMPY NA NIERÓWNEJ POWIERZCHNI LUB POD KĄTEM WIĘKSZYM NIŻ 6 STOPNI.
- NIE NALEŻY UMIESZCZAĆ LAMPY W MIEJSCACH MIĘKKICH LUB ŁATWOPALNYCH.
- NIE NALEŻY WKŁADAĆ KAWAŁKÓW METALU ANI MATERIAŁÓW ŁATWOPALNYCH W MAŁĄ SZCZELINĘ OPRAWY.
- JEŚLI Z LAMPY WYDOBYWA SIĘ DYM LUB NIETYPOWY ZAPACH, NALEŻY NATYCHMIAST ODŁĄCZYĆ WTYCZKĘ OD ZASILANIA.
- NIE DOTYKAĆ WTYCZKI MOKRYMI RĘKAMI.
- PRZEWÓD WYJŚCIOWY LAMPY NIE POWINIEN BYĆ ZAPŁĄTANY PODCZAS UŻYTKOWANIA, POWINIEN BYĆ NATURALNIE ROZCIĄGNIĘTY.
- NIE UŻYWAĆ WIELOFUNKCYJNEGO ADAPTERA DO GNIAZDEK.
- JEŚLI ZEWNĘTRZNY PRZEWÓD ZASILAJĄCY JEST USZKODZONY, NIE NALEŻY UŻYWAĆ LAMPY I NALEŻY SKONTAKTOWAĆ SIĘ Z NAJBLIŻSZYM SPRZEDAWCĄ W CELU DOKONANIA WYMIANY.

DE LED-Tischlampe Gebrauchsanweisung

Spezifikationen

Modell	FG-18018A8
LED-Menge	15 Stück
LED-Farbttemperatur	4000K
Stromquelle	5V DC 900mA
Nennleistung	Mak. 4,5 W
Lumen	240lm
Schutzklasse	III
Gewicht	425 g
Zubehör	1x 1,2m USB-Kabel

Eigenschaften

- Einzigartiges Design, kreativ und praktisch in der Anwendung.
- Die LED-Tischlampe mit Touch-Schalter, einfach zu bedienen.

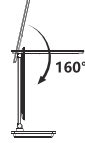
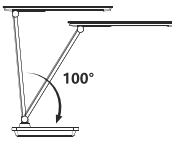
Betrieb

- Verbinden Sie das USB-Netzkael mit dem 5-V-Gleichstromadapter und schalten Sie ihn dann ein.
- Die Taste zur Einstellung der Helligkeit: Berühren Sie kurz die Taste, der Modus ist nacheinander niedrige Helligkeit (10%) - mittlere Helligkeit (50%) - hohe Helligkeit (100%).
- Die Netztaete: Berühren Sie die Netztaete kurz, um die Lampe ein- oder auszuschalten.
- Während des Aufleuchtens leuchtet die Akkustatusanzeige.



Stellen Sie die Lampe wie unten beschrieben ein:

- Vertikale Richtung des Lichtmastes
- Vertikale Richtung des Lampenkopfes
- Nehmen Sie die Schraubenabdeckung ab, wenn sie lose ist, und ziehen Sie sie mit einem Schraubenzieher fest.



Achtung!

Arbeitsstemperatur des Produkts: 0~40°C, relative Luftfeuchtigkeit: weniger als 98%.
Produktlagerungstemperatur: -10°C~60°C, relative Luftfeuchtigkeit: weniger als 98%.

VORSICHTSMAßNAHMEN

- DIE TISCHLEUCHTE IST NUR FÜR DEN INNENBEREICH GEEIGNET.
- VERWENDEN SIE DIE LAMPE NICHT IN FEUCHTER UMGEBUNG.
- WISCHEN SIE DIE OBERFLÄCHE DER LAMPE NICHT MIT SAUREN ODER ALKALISCHEN REINIGUNGSMITTELN AB.

ES Manual de instrucciones de la lámpara de mesa LED

Especificaciones

Modelo	FG-18018A8
Cantidad de LED	15 uds.
Temperatura del color del LED	4000 K
Fuente de alimentación	5 V CC 900mA
Potencia nominal	Máx. 4,5 W
Lúmenes	240lm
Clase de protección	II
Peso	425 g
Accesorios	1 x 1,2 m de cable USB

Características

- Diseño original, creativo y cómodo de usar.
- Lámpara de mesa LED con interruptor táctil, fácil de usar.

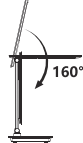
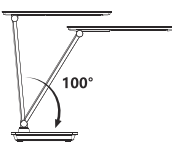
Funcionamiento

- Conecte el cable de alimentación USB al adaptador de CC de 5 V y enciéndalo.
- Tecla de ajuste de brillo: toque brevemente el botón, el modo se secuencia: brillo bajo (10%) - brillo medio (50%) - brillo alto (100%).
- Tecla de encendido: toque brevemente el botón de encendido para encender o apagar la lámpara.
- Indicador de batería restante durante el encendido.



Ajuste la lámpara en los siguientes ángulos:

- Dirección vertical del poste de luz
- Dirección vertical de la cabeza de la lámpara
- Retire la tapa del tornillo cuando esté floja y apriételo con un destornillador.



¡Atención!

Temperatura de funcionamiento del producto: 0~40 °C, humedad relativa: menos del 98%.
Temperatura de almacenamiento del producto: -10 °C~60 °C, humedad relativa: menos del 98%.

PRECAUCIONES

- LA LÁMPARA DE MESA SOLO DEBE UTILIZARSE EN INTERIORES.
- NO UTILICE LA LÁMPARA EN AMBIENTES HÚMEDOS.
- NO LIMPIE LA SUPERFICIE DE LA LÁMPARA CON PRODUCTOS ÁCIDOS O ALCALINOS.
- DESENCHUFE EL ADAPTADOR DE CORRIENTE SI NO LO VA A UTILIZAR DURANTE MUCHO TIEMPO.
- NO DESMONTE EL PRODUCTO Y LO REPARE USTED MISMO.
- NO COLOQUE LA LÁMPARA BAJO LA LUZ DIRECTA DEL SOL O CERCA DE FUENTES DE CALOR.
- NO COLOQUE LA LÁMPARA CERCA DE MATERIALES INFLAMABLES.
- NO COLOQUE LA LÁMPARA SOBRE SUPERFICIES IRREGULARES O CON UNA INCLINACIÓN DE MÁS DE 6 GRADOS.
- NO COLOQUE LA LÁMPARA EN LUGARES BLANDOS O INFLAMABLES.
- NO INTRODUZCA PIEZAS METÁLICAS O MATERIALES INFLAMABLES EN EL HUECO DE LA LUMINARIA.
- DESCONECTE EL ENCHUFE INMEDIATAMENTE SI LA LÁMPARA EMITE HUMO U OLORES INUSUALES.
- NO TOQUE EL ENCHUFE CON LAS MANOS MOJADAS.
- EL CABLE DE SALIDA DE LA LÁMPARA NO DEBE ANUDARSE DURANTE SU USO, DEBE ESTAR ESTIRADO DE FORMA NATURAL.
- NO UTILICE ADAPTADORES DE ENCHUFE MULTIFUNCIONALES.
- SI EL CABLE DE ALIMENTACIÓN EXTERNO ESTÁ DAÑADO, NO UTILICE LA LÁMPARA Y PÓNGASE EN CONTACTO CON EL DISTRIBUIDOR MÁS CERCAÑO PARA SU SUSTITUCIÓN.

IT Lampada LED da tavolo Manuale di istruzioni

Specifiche Tecniche

Modello	FG-18018A8
Quantità di LED	15pezzi
Temperatura colore LED	4000K
Uscita USB	5V DC 900mA
Potenza nominale	Max. 4,5W
Lumen	240lm
Classe di protezione	II
Peso	425g
Accessori	1x 1,2m Cavo USB

Caratteristiche

- Design dall'aspetto unico, creativo e comodo da usare.
- La lampada LED da tavolo con interruttore touch, facile da usare.

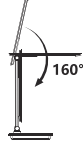
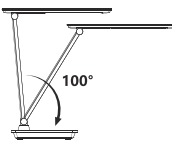
Istruzioni per l'uso

- Collegare il cavo di alimentazione USB all'adattatore DC 5V quindi accendere la lampada.
- Tasto di regolazione della luminosità: premere brevemente il pulsante, la modalità cambierà in modalità ciclica da alta luminosità (100%) - media luminosità (50%) - bassa luminosità (10%).
- Tasto di accensione: toccare brevemente il pulsante di accensione per accendere/spegnere la lampada.
- Quando la lampada è attiva si accenderà anche l'indicatore di stato della batteria.



È possibile regolare l'angolazione della lampada come mostrato nelle immagini seguenti:

- Regolando in direzione verticale l'asta della lampada
- Regolando in direzione verticale il paralume
- Rimuovere il coperchio della vite quando è allentato e serrare con un cacciavite



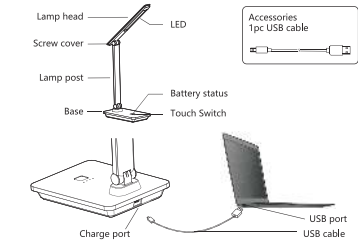
Attenzione!

Temperatura di lavoro del prodotto: 0~40 °C, umidità relativa: inferiore al 98%.
Temperatura di conservazione del prodotto: -10°C~60°C, umidità relativa: inferiore al 98%.

AVVERTENZE

- QUESTA LAMPADA È PROGETTATA SOLO PER USO INTERNO.
- NON UTILIZZARE LA LAMPADA IN AMBIENTI UMIDI.
- NON PULIRE LA SUPERFICIE DELLA LAMPADA CON DETERSIVI ACIDI O ALCALINI.
- SI PREGA DI SCOLLEGARE L'ADATTATORE DI ALIMENTAZIONE SE NON SI UTILIZZA LA LAMPADA PER MOLTO TEMPO.
- NON SMONTARE IL PRODOTTO E NON CERCARE DI RIPARARLO DA SOLI.
- NON POSIZIONARE LA LAMPADA ALLA LUCE DIRETTA DEL SOLE O VICINO A UNA FONTE DI CALORE.
- NON POSIZIONARE LA LAMPADA A CLIP VICINO A MATERIALI INFIAMMABILI.
- NON POSIZIONARE LA LAMPADA SU UNA SUPERFICIE IRREGOLARE O CON UN'INCLINAZIONE SUPERIORE A 6 GRADI.
- NON POSIZIONARE LA LAMPADA IN LUOGHI MORBIDI O INFIAMMABILI.
- NON INSERIRE PEZZI DI METALLO O MATERIALI INFIAMMABILI NEL PICCOLO SPAZIO VUOTO DELL'ILLUMINATORE.
- SCOLLEGARE IMMEDIATAMENTE LA SPINA SE LA LAMPADA EMETTE FUMO O UN ODORE INSOLITO.
- SI PREGA DI NON TOCCARE LA SPINA CON LE MANI BAGNATE.
- IL FILO DI USCITA DELLA LAMPADA NON DEVE ESSERE ANNODATO DURANTE L'USO, DEVE ESSERE TESO IN MODO NATURALE.
- SI PREGA DI NON UTILIZZARE UN ADATTATORE MULTIFUNZIONALE PER PRESE.
- SE IL CAVO DI ALIMENTAZIONE ESTERNO È DANNEGGIATO, NON UTILIZZARE LA LAMPADA E CONTATTARE IL RIVENDITORE PIÙ VICINO PER LA SOSTITUZIONE

- BITTE ZIEHEN SIE DEN NETZADAPTER AUS DER STECKDOSE, WENN SIE DAS GERÄT FÜR LÄNGERE ZEIT NICHT BENUTZEN.
- NEHMEN SIE DAS PRODUKT NICHT AUSEINANDER UND REPARIEREN SIE ES NICHT SELBST.
- LEGEN SIE DIE LAMPE NICHT IN DIREKTES SONNENLICHT ODER IN DIE NÄHE EINER WÄRMEQUELLE.
- STELLEN SIE DIE LEUCHTE NICHT AUF EINE UNEBENE FLÄCHE ODER AUF EINE NEIGUNG VON MEHR ALS 6 GRAD.
- STELLEN SIE DIE LAMPE NICHT AN WEICHEN ODER BRENNBAREN ORTEN AUF.
- STECKEN SIE KEINE METALLTEILE ODER BRENNBAREN MATERIALIEN IN DEN KLEINEN SPALT DER LEUCHTE.
- ZIEHEN SIE SOFORT DEN STECKER AUS DER STECKDOSE, WENN DIE LAMPE RAUCH ODER EINEN UNGEWÖHNLICHEN GERUCH ABGIBT.
- BITTE BERÜHREN SIE DEN STECKER NICHT MIT NASSEN HÄNDEN.
- DAS LAMPENAUSGANGSKABEL SOLLTE WÄHREND DES GEBRAUCHS NICHT VERKNOTET WERDEN, SONDERN NATÜRLICH GEDEHNT WERDEN.
- BITTE VERWENDEN SIE KEINEN MULTIFUNKTIONALEN STECKDOSENADAPTER.
- WENN DAS EXTERNE NETZKABEL BESCHÄDIGT IST, VERWENDEN SIE DIE LAMPE BITTE NICHT UND WENDEN SIE SICH AN EINEN HÄNDLER IN IHRER NÄHE, UM SIE AUSZUTAUSCHEN.

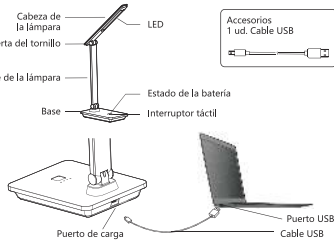


Important notes

Do not shake the lampshade and the elbow pipe, and adjust the lamp gently. The light source of this lamp is not replaceable. Once the light source needs to be replaced, the whole lamp shall be replaced. Do not look the light source directly.

Charge description

- Connect the micro USB end of the charging cable into the side of the table lamp base and the USB-A end into any available USB adapter charger.
- The red indicator is on when charging, and then turns off after a full charge.
- 31800mAh Lithium battery was applied to this table lamp. The time for fully charged is 4 hours and the battery would be damaged if charging for long time. The table lamp could work for 3 hours once fully charged.
- When the light becomes dim, please charge it instead of using so as to protect the battery. If the table lamp is not used for a long time, please charge it at least once every month to prolong the battery life.
- Please use it on flat and smooth desk in case of falling. Please do not use it under wet and extreme high temperature circumstance.

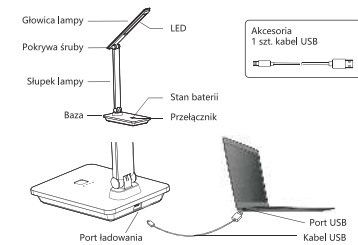


Notas importantes

No agite la pantalla ni el tubo y ajuste la lámpara con cuidado. La fuente de luz de esta lámpara no es reemplazable. Si necesita reemplazarla, deberá reemplazar toda la lámpara. No mire directamente a la fuente de luz.

Descripción de la carga

- Conecte el extremo micro USB del cable de carga al lateral de la base de la lámpara y el extremo USB-A en cualquier cargador adaptador USB.
- El indicador rojo se encenderá durante la carga y se apagará después cuando esté completa.
- Esta lámpara dispone de una batería de litio de 1800 mAh. El tiempo de carga completa es de 4 horas y la batería podría dañarse si se carga durante mucho tiempo. La lámpara puede funcionar durante 3 horas una vez cargada completamente.
- Cuando la luz se vuelve tenue, cárguela en lugar de utilizarla para proteger la batería. Si la lámpara no se utiliza durante mucho tiempo, cárguela al menos una vez al mes para prolongar la vida de la batería.
- Utilícela sobre un escritorio plano y liso para evitar que se caiga. No la utilice en ambientes húmedos o con temperaturas extremas.

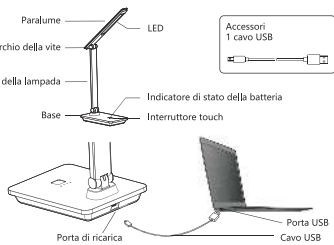


Ważne wskazówki

Nie należy potrząsać kłosem ani rurą końcówką, a lampę należy regulować delikatnie. Źródło światła tej lampy jest niewymienialne. Gdy źródło światła wymaga wymiany, należy wymienić całą lampę.

Opis ładowania

- Podłącz końcówkę micro USB kabla ładującego do boku podstawy lampy stołowej, a końcówkę USB-A do dowolnej dostępnej ładowarki z adapterem USB.
- Czerwony wskaźnik włącza się podczas ładowania, a następnie wyłącza się po pełnym naładowaniu.
- W tej lampie zastosowano baterie litową o pojemności 1800 mAh. Czas pełnego ładowania wynosi 4 godziny, a przy dłuższym ładowaniu bateria może ulec uszkodzeniu. Po pełnym naładowaniu lampka stołowa może pracować przez 3 godziny.
- Gdy światło traci moc, należy zaopatrzyć używaną lampkę i naładować ją, aby chronić baterię. Jeśli lampka LED nie jest używana przez dłuższy czas, należy ją ładować co najmniej raz w miesiącu, aby przedłużyć żywotność baterii.
- Używaj produktu na płaskiej i gładkiej powierzchni. Nie należy jej używać przy wysokiej temperaturze i wilgotności.



Note importanti

Non scuotere il paralume e l'asta, regolare delicatamente la lampada. La sorgente luminosa di questa lampada non è sostituibile. L'intera lampada deve essere sostituita. Non guardare direttamente la fonte di luce.

Istruzioni per la carica

- Collegare l'estremità micro USB del cavo di ricarica al lato della base della lampada da tavolo e l'estremità USB a qualsiasi caricatore dell'adattatore USB disponibile.
- L'indicatore rosso si accende durante la carica e si spegne a carica completa.
- Questa lampada adotta una batteria al litio da 1800 mAh. Il tempo per una carica completa è di 4 ore e la batteria si potrebbe danneggiare se si viene caricata per tempo più lungo di quello indicato. La lampada potrebbe funzionare continuamente per 3 ore se completamente carica.
- Quando la luce diventa più tenue, caricare la lampada e non utilizzarla per proteggere la batteria. Se si pensa di non utilizzare la lampada per un lungo periodo di tempo, caricarla almeno una volta al mese per prolungare la durata della batteria.
- Si prega di usare questa lampada su una scrivania piatta e liscia per prevenire cadute accidentali. Si prega di non utilizzarla in condizioni di umidità e temperature estremamente elevate

NL LED-tafellamp - gebruiksaanwijzing

Specificaties	
Model	FG-18018AB
LED hoeveelheid	15st
LED-keurtemperatuur	4000K
Energiebron	5V DC 300mA
Nominaal vermogen	Maximaal 4.5W
Lumen	240lm
Beschermingsklasse	III
Gewicht	425 g
Accessoire	1x 1,2 m USB-kabel

Kenmerken

1. Uniek uiterlijk, creatief en handig in gebruik.
2. LED-tafellamp met aanraakschakelaar, gemakkelijk te gebruiken.

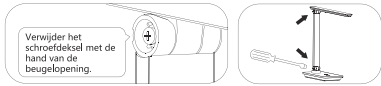
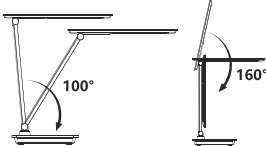
Operaties

1. Sluit de USB-stroomkabel aan op de DC 5V-adaptor en schakel deze vervolgens in.
2. De toets voor het aanpassen van de helderheid drukt kort op de knop, de modus wordt gesequencied lage helderheid (10%) - gemiddelde helderheid (50%) - hoge helderheid (100%).
3. De aan/uit-toets drukt kort op de aan/uit-knop om de lamp in of uit te schakelen.
4. Er is een indicator die oplicht wanneer de batterij leegloopt.



Pas de lamp aan volgens de onderstaande hoeken:

- Verticale richting van lamparm
- Verticale richting van lampkop
- Verwijder het schroefdeksel als het los zit en draai het vast met een schroevendraaier.

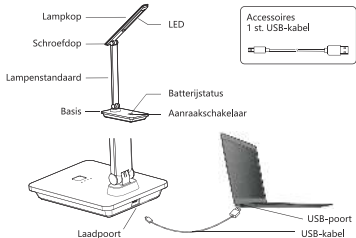


Let op!

Werktemperatuur van het product: 0 - 40 °C, relatieve vochtigheid: minder dan 98%.
Opslagtemperatuur van het product: -10°C - 60°C, relatieve vochtigheid: minder dan 98%.

WAARSCHUWINGEN

1. DE TAFELLAMP IS ALLEEN VOOR GEBRUIK BINNENSHUIS.
2. GEBRUIK DE LAMP NIET IN EEN VOCHTIGE OMGEVING.
3. VEEG DE BUITENKANT VAN DE LAMP NIET AF MET EEN ZUUR OF ALKALISCH REINIGINGSMIDDEL.
4. KOPPEL DE VOEDINGSADAPTER LOS ALS U DEZE LANGE TIJD NIET GEBRUIKT.
5. GELIEVE HET PRODUCT NIET ZELF TE DEMONTEREN EN TE REPAREREN.
6. PLAATS DE LAMP NIET IN DIRECT ZONLICHT OF IN DE BUURT VAN EEN WARMTEBRON.
7. PLAATS DE LAMP NIET IN DE BUURT VAN BRANDBARE MATERIALEN.
8. PLAATS DE LAMP NIET OP EEN ONEFFEN ONDERGROND OF OP EEN HELLING VAN MEER DAN 6 GRADEN.
9. PLAATS DE LAMP NIET OP ZACHTE OF BRANDBARE PLAATSEN.
10. STEEK GEEN METALEN STUKKEN OF BRANDBARE MATERIALEN IN DE KLEINE OPENING VAN DE VERLICHTING.
11. TREK ONMIDDELLIJK DE STEKKER UIT HET STOPCONTACT ALS DE LAMP ROOK OF EEN ONGEWONE GEUR AFGEeft.
12. RAAK DE STEKKER NIET AAN MET NATTE HANDEN.
13. HET LAMPSNOER MAG TIJDENS GEBRUIK NIET WORDEN GEKNOOPT, DEZE MOET OP NATUURLIJKE WIJZE WORDEN UITGEREKT.
14. GEBRUIK GEEN MULTIFUNCTIONELE STOPCONTACTADAPTER.
15. ALS HET EXTERNE NETSNOER BESCHADIGD IS, GEBRUIK DE LAMP DAN NIET EN NEEM CONTACT OP MET DE DICTSTBUZUNDE DEALER VOOR VERVANGING.



Belangrijke opmerkingen

Schud de lampkop en de elleboog niet en stel de lamp voorzichtig af. De lichtbron van deze lamp kan niet worden vervangen. Zodra de lichtbron moet worden vervangen, moet de hele lamp worden vervangen. Kijk niet rechtstreeks in de lichtbron.

Beschrijving van het laden

1. Sluit het micro-USB-uitende van de oplaadkabel aan op de zijkant van de tafellampvoet en het USB-A-uitende in een beschikbare USB-adaptoeroplader.
2. De rode indicator brandt tijdens het opladen en gaat vervolgens uit nadat de lamp volledig is opgeladen.
3. Op deze tafellamp is een Lithiumbatterij van 1800mAh aangebracht. De tijd voor volledig opladen is 4 uur en de batterij zou beschadigd raken als deze zeer lang wordt opgeladen. De tafellamp kan 3 uur werken zodra deze volledig is opgeladen.

⚠️ Als het licht zwak wordt, laad de lamp dan op in plaats van te gebruiken om zo de batterij te beschermen. Als de tafellamp lange tijd niet wordt gebruikt, laad deze dan minstens één keer per maand op om de levensduur van de batterij te verlengen.

⚠️ Gebruik de lamp op een vlak en egaal bureau om omvallen te voorkomen. Gebruik hem niet in een natte omgeving en bij extreem hoge temperaturen.

FR Guide d'utilisation lampe de table LED

Caractéristiques	
Modèle	FG-18018AB
Quantité de LED	15
Température de couleur des LED	4000K
Source d'énergie	5V DC 300mA
Puissance nominale	Max. 4.5W
Lumen	240lm
Classe de protection	III
Poids	425g
Accessoire	1 câble USB de 1.2m

Spécificités

1. Conception d'appareil unique, créative et pratique à utiliser.
2. Lampe de table LED avec interrupteur tactile, facile à utiliser.

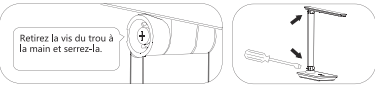
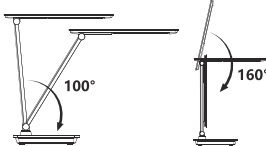
Fonctionnement

1. Connectez le câble d'alimentation USB à l'adaptateur DC 5V puis branchez-le.
2. Appuyez brièvement sur le bouton de réglage de la luminosité. Le mode est séquentiel comme suit : faible luminosité (10%) - luminosité moyenne (50%) - haute luminosité (100%).
3. Appuyez brièvement sur le bouton d'alimentation pour allumer/éteindre la lampe.
4. Un indicateur de batterie restante apparaît pendant le fonctionnement :



Vous pouvez ajuster la lampe comme suit :

- Pied de lampe à la verticale
- Tête de la lampe à la verticale
- Retirez la vis si elle se desserre et resserrez-le à l'aide d'un tournevis.



Attention!

Température de fonctionnement du produit : 0 - 40°C, humidité relative : moins de 98%.
Température de stockage du produit : -10°C - 60°C, humidité relative : moins de 98%.

PRÉCAUTIONS

1. LA LAMPE EST CONÇUE POUR UNE UTILISATION EN INTÉRIEUR UNIQUEMENT.
2. N'UTILISEZ PAS LA LAMPE DANS UN ENVIRONNEMENT HUMIDE.
3. N'ESSEUYEZ PAS LA SURFACE DE LA LAMPE AVEC UN DÉTERGENT ACIDE OU ALCAIN.
4. VEUILLEZ DÉBRANCHER L'ADAPTATEUR SECTEUR SI VOUS NE L'UTILISEZ PAS PENDANT UNE LONGUE PÉRIODE.
5. NE DÉMONTÉZ PAS LA LAMPE ET NE LA RÉPAREZ PAS VOUS-MÊME.
6. NE PLACEZ PAS LA LAMPE À LA LUMIÈRE DIRECTE DU SOLEIL OU À PROXIMITÉ D'UNE SOURCE DE CHALEUR.
7. NE PLACEZ PAS LA LAMPE À PROXIMITÉ DE MATÉRIAUX INFLAMMABLES.
8. NE PLACEZ PAS LA LAMPE SUR UNE SURFACE INÉGALE OU SUR UNE PENTE DE PLUS DE 6 DEGRÉS.
9. NE PLACEZ PAS LA LAMPE DANS DES ENDROITS MOUS OU INFLAMMABLES.
10. N'INSÉREZ PAS DE PIÈCES MÉTALLIQUES OU DE MATÉRIAUX INFLAMMABLES DANS LE PETIT ESPACE DU LUMINAIRE.
11. DÉBRANCHEZ IMMÉDIATEMENT LA PRISE SI LA LAMPE ÉMET DE LA FUMÉE OU UNE ODEUR INHABITUELLE.
12. VEUILLEZ NE PAS TOUCHER LA PRISE AVEC LES MAINS MOUILLÉES.
13. LE CÂBLE DE LA LAMPE NE DOIT PAS ÊTRE NOUÉ PENDANT L'UTILISATION, IL DOIT ÊTRE ÉTIRÉ NATURELLEMENT.
14. VEUILLEZ NE PAS UTILISER D'ADAPTATEUR DE PRISE MULTIFONCTION.
15. SI LE CÂBLE D'ALIMENTATION EST ENDOMMAGÉ, VEUILLEZ NE PAS UTILISER LA LAMPE ET CONTACTER LE REVENDEUR POUR UN REMPLACEMENT.

PT Manual de instruções do candeeiro de mesa LED

Especificações	
Modelo	FG-18018AB
Quantidade de LED	15pcs
Temperatura de cor do LED	4000K
Fonte de energia	5V DC 300mA
Potência nominal	Max. 4.5W
Lúmen	240lm
Classe de proteção	III
Peso	425g
Accessório	1x 1,2m cabo USB

Recursos

1. Design de aparência exclusivo, criativo e fácil de usar.
2. O candeeiro de mesa LED com interruptor de toque, fácil de usar.

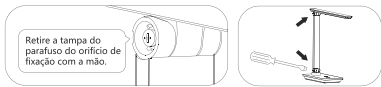
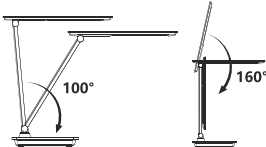
Operações

1. Conecte o cabo de alimentação USB ao adaptador DC 5V e ligue-o.
2. A teca de ajuste de brilho: toque curto no botão, o modo é sequenciado brilho baixo (10%) - brilho médio (50%) - brilho alto (100%).
3. A teca liga / desliga: toque rapidamente no botão liga / desliga para ligar/desligar a lâmpada.
4. Há indicador de bateria restante durante a luz.



Ajuste a lâmpada conforme os ângulos abaixo:

- Direção vertical do poste de luz
- Direção vertical da cabeça da lâmpada
- Retire a tampa do parafuso quando estiver solta e aperte com uma chave de fenda.



Atenção!

Temperatura de trabalho do produto: 0-40°C, humidade relativa: menos de 98%.
Temperatura de armazenamento do produto: -10°C - 60°C, humidade relativa: menos de 98%.

CUIDADOS

1. O CANDEIRO DE MESA APENAS PARA USO INTERIOR.
2. NÃO USE A LÂMPADA EM AMBIENTES HÚMIDOS.
3. NÃO LIMPE A SUPERFÍCIE DA LÂMPADA COM DETERGENTE ÁCIDO OU ALCALINO.
4. DESCONECTE O ADAPTADOR DE ENERGIA SE NÃO ESTIVER USANDO POR UM LONGO TEMPO.
5. NÃO DESMONTA O PRODUTO E CONSERTE-O POR SI MESMO.
6. NÃO COLOQUE A LÂMPADA SOB LUZ SOLAR DIRETA OU PERTO DE UMA FONTE DE CALOR.
7. NÃO COLOQUE A LÂMPADA PERTO DE MATERIAIS INFLAMÁVEIS.
8. NÃO COLOQUE A LÂMPADA EM UMA SUPERFÍCIE IRREGULAR OU EM UMA INCLINAÇÃO SUPERIOR A 6 GRAUS.
9. NÃO COLOQUE A LÂMPADA EM LOCAIS MACIOS OU INFLAMÁVEIS.
10. NÃO INSIRA PEÇAS METÁLICAS OU MATERIAIS INFLAMÁVEIS NA PEQUENA ABERTURA DA LUMINÁRIA.
11. DESCONECTE O PLUGUE IMEDIATAMENTE SE A LÂMPADA EMITIR FUMO OU UM CHEIRO INCOMUM.
12. NÃO TOQUE NO PLUGUE COM AS MÃOS MOLHADAS.
13. O FIO DE SAÍDA DA LÂMPADA NÃO DEVE SER ATADO DURANTE O USO, DEVE SER ESTICADO NATURALMENTE.
14. POR FAVOR, NÃO USE ADAPTADOR DE SOQUETE MULTIFUNCIONAL.
15. SE O CABO DE ALIMENTAÇÃO EXTERNO ESTIVER DANIFICADO, NÃO USE A LÂMPADA E ENTRE EM CONTATO COM O REVENDEDOR PRÓXIMO PARA SUBSTITUIÇÃO.

HU LED-es asztali lámpa használati útmutatója

Műszaki adatok

Típus	FG-18018AB
LED-ek száma	15pcs
LED színhőmérséklete	4000K
Áramforrás	5V DC 300mA
Névérték teljesítmény	Max. 4.5 W
Lumen	240lm
Védelmi osztály	III
Tömeg	425 g
Tartozékok	1x 1,2 m USB kábel

Jellemzők

1. Egyedi megjelenés, kreatív és kényelmes használat.
2. Egyszerűen használható érintéssel vezérelt LED-es asztali lámpa.

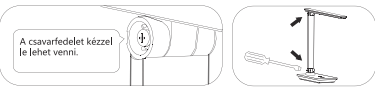
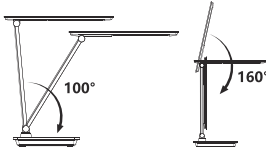
Használat

1. Az USB-tápkábel csatlakoztassa az 5 V DC adapterre és kapcsolja be.
2. Fényerőállító gomb: a gombot egymás után röviden megérintve a kis fényerő (10%), közepes fényerő (50%) és a nagy fényerő (100%) közül lehet választani.
3. Bekapcsoló gomb: a gombot röviden megérintve be és ki lehet kapcsolni a lámpát.
4. A bekapcsolókor a lámpa mutatja az akkumulátor maradó kapacitását.



A lámpa szögének beállítása:

- Az oszlop függőleges helyzetének állítása
- A lámpafej helyzetének állítása
- Ha az oszlop vagy a lámpafej meglazult, vegye le a csavarfedelét és csavarhúzóval szorítsa meg a csavart.

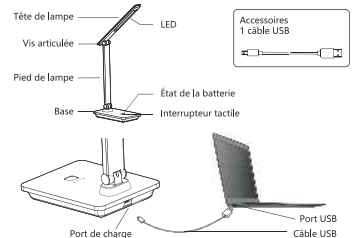


Figyelem!

Készülék üzemi hőmérséklete: 0 - 40 °C, relatív páratartalom: kisebb mint 98%.
Készülék tárolási hőmérséklete: -10 °C - 60 °C, relatív páratartalom: kisebb mint 98%.

FIGYELMEZTETÉS:

1. AZ ASZTALI LÁMPA CSAK BELTÉRI HASZNÁLATRA ALKALMAS.
2. PÁRÁS KÖRNYEZETBEN NE HASZNÁLJA A LÁMPÁT.
3. A LÁMPA FELÜLETÉT NE TISZÍTSSA SAVAS VAGY LÚGOS HATÁSÚ TISZTÍTÓSZERREL.
4. HA HOSSZABB IDEIG NEM HASZNÁLJA A LÁMPÁT, CSATLAKOZTASSA LE A TÖLTŐADAPTERRŐL.
5. NE SZERELJE SZÉT ÉS NE JAVÍTSA A LÁMPÁT.
6. A LÁMPÁT NE TEGYE KI KÖZVETLEN NAPSÚTÉS VAGY HŐFORRÁS HATÁSÁNAK.
7. A LÁMPÁT NE HASZNÁLJA GYÜLÉKONY ANYAGOK KÖZELÉBEN.
8. A LÁMPÁT NE TEGYE EGYENETLEN ÉS 6 FOKNÁL NAGYOBB LEJTÉSŰ FELÜLETRE.
9. A LÁMPÁT NE TEGYE PUHA ÉS GYÜLÉKONY ANYAGÚ FELÜLETRE.
10. A LÁMPATEST NYÍLÁSÁBA NE TEGYEN GYÜLÉKONY VAGY FÉMBŐL KÉSZÜLT ANYAGOT.
11. HA A LÁMPA FÜSTÖT VAGY SZOKATLAN SZAGOT BOCSÁT KI, AZONNAL HÚZZA KI A TÖLTŐBŐL.
12. NEDVES KÉZZEL NE FOGJA MEG A HÁLÓZATI CSATLAKOZÓT.
13. A LÁMPA TÖLTŐKÁBELÉRE NE KÖSSÖN CSOMÓT ÉS LAZÁN VEZESSE.
14. NE HASZNÁLJON TÖBBFUNKCIÓS HÁLÓZATI ALJZAT-ADAPTERT.
15. HA A HÁLÓZATI KÁBEL MEGSÉRÜLT, NE HASZNÁLJA TOVÁBB A LÁMPÁT ÉS A KÁBELT SZAKEMBERREL CSERÉLTESSE KI.

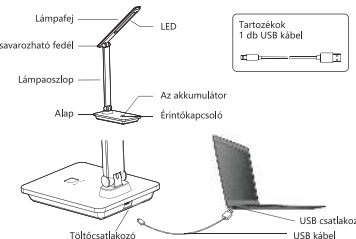


Notes importantes

Ne secouez pas la tête lumineuse et la vis articulée, ajustez la lampe doucement. La source lumineuse de cette lampe n'est pas remplaçable. Si la source lumineuse doit être remplacée, toute la lampe doit être remplacée. Ne regardez pas directement la source lumineuse.

Chargement

1. Connectez l'extrémité micro USB du câble de charge sur le côté de la base de la lampe et l'extrémité USB-A à n'importe quel chargeur adaptateur USB disponible.
2. L'indicateur rouge s'allume lors de la charge puis s'éteint après une charge complète.
3. Une batterie au lithium de 1800 mAh a été appliquée à cette lampe à clip. Le temps de charge complète est de 4 heures. La batterie pourrait s'endommager si elle est chargée trop longtemps. La lampe peut fonctionner pendant 3 heures une fois complètement chargée.
4. Lorsque la lumière devient faible, veuillez la charger au lieu de l'utiliser afin de protéger la batterie. Si la lampe n'est pas utilisée pendant une longue période, veuillez la charger au moins une fois par mois pour prolonger la durée de vie de la batterie.
5. Veuillez l'utiliser sur une surface plate et lisse pour éviter les chutes. Veuillez ne pas l'utiliser dans des environnements humides et à des températures extrêmes.

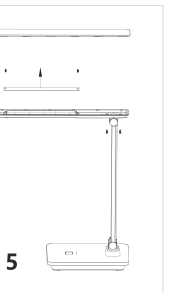
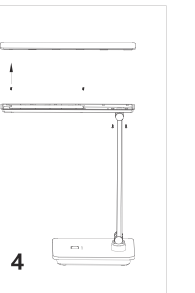
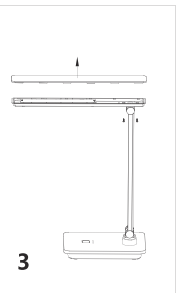
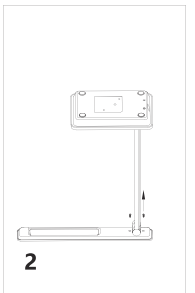
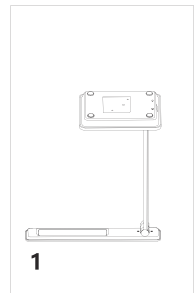


Fontos megjegyzések

Ne rúzza a lámpaerőyt és a lámpa beállítását óvatosan végezze. A lámpa fényforrása nem cserélhető. Ha a fényforrást cserélni kell, az egész lámpát ki kell cserélni. Ne nézzen közvetlenül a fényforrásra.

Töltés

1. A töltőkábel micro USB csatlakozóját csatlakoztassa a lámpa aljának oldalsó csatlakozójára, az USB-A csatlakozóját pedig bármilyen USB töltőadapterre.
2. Töltés közben a piros jelzőfény világít, a teljes felöltés először kiakad.
3. A lámpában 1800 mAh kapacitású lítiumakkumulátor van. A teljes felöltése 4 óráig tart, a hosszabb idejű töltés megrongálhatja az akkumulátort. A LED-es asztali lámpa teljes felöltéssel 3 óráig működik.
4. Ha a fényerő alacsony, akkor az akkumulátor kímélés érdekében ne használja tovább, hanem töltsen fel. Ha hosszabb ideig nem használja a lámpát, az akkumulátor élettartamának megőrzése érdekében legalább havonta egyszer töltsen fel az akkumulátort.
5. ⚠️ Lámpát sük és vízszintes felületen helyezze el, hogy ne essen le. Ne használja nevelés és szélösszegelesen meleg környezetben.



EN This product contains a light source of energy efficiency class < E > - (EU)2019/2015

1. Turn the lamp upside down, with the head facing down
2. Take down two screws on rotating shaft of the lamp head
3. Undo the mask of the lamp head
4. Take down two screws of the lamp plate
5. Take down the light source plate

IT Questo prodotto contiene una sorgente luminosa di classe energetica < E > - (EU)2019/2015

1. Capovolgere la lampada, con la testa rivolta verso il basso
2. Svitare le due viti dall'asta rotante della testa della lampada
3. Fare leva per aprire il coperchio della testa della lampada
4. Rimuovere le due viti della piastra della lampada
5. Rimuovere la piastra della sorgente luminosa

FR Ce produit contient une source lumineuse de classe d'efficacité énergétique < E > - (EU)2019/2015.

1. Retournez la lampe.
2. Retirez les deux vis du bras de la tête de la lampe.
3. Ouvrez le couvercle de la lampe.
4. Retirez les deux vis du panneau lumineux.
5. Retirez la plaque de la source lumineuse.

ES Este producto contiene una fuente de luz de clase de eficiencia energética < E > - (EU) 2019/2015

1. Gire la lámpara colocando el cabezal hacia abajo
2. Retire los dos tornillos del eje giratorio del cabezal de la lámpara
3. Afloje la máscara del cabezal de la lámpara
4. Afloje los dos tornillos de la placa de la lámpara
5. Retire la placa de la fuente de luz

DE Dieses Produkt enthält eine Lichtquelle der Energieeffizienzklasse < E > - (EU)2019/2015

1. Drehen Sie die Lampe um, der Lampenkopf zeigt nach unten
2. Lösen Sie die beiden Schrauben an der Drehachse des Lampenkopfes
3. Lösen Sie die Maske des Lampenkopfes
4. Lösen Sie zwei Schrauben der Lampenplatte
5. Nehmen Sie die Lichtquellenplatte ab

PT Este produto contém uma fonte de luz de eficiência energética < E > - (EU)2019/2015

1. Inverte a lâmpada, a cabeça da lâmpada voltada para baixo
2. Retire os dois parafusos no eixo rotativo da cabeça da lâmpada
3. Solte a máscara da cabeça da lâmpada
4. Retire dois parafusos da placa da lâmpada
5. Retire a placa da fonte de luz

PL Ten produkt zawiera źródło światła klasy efektywności < E > - (EU)2019/2015

1. Odwróć lampę, głowicą lampy skierowaną w dół
2. Odręć dwie śruby na wałku obrotowym głowicy lampy
3. Odręć maskę z głowicy lampy
4. Zdjij dwie śruby z płyty lampy
5. Zdjij płytkę ze źródła światła

NL dit product bevat een lichtbron met een energie-efficiëntieklasse < E > - (EU)2019/2015

1. Keer de lamp om, de lampkop naar beneden gericht.
2. Verwijder de twee schroeven op de roterende as van de lampkop
3. Wrik de lampdekking open
4. Verwijder de twee schroeven van de lampplaat
5. Verwijder de lichtbronplaat

HU Ez a termék < E > - (EU)2019/2015 energiatékonysági osztályú fényforrást tartalmaz

1. Fordítsa meg a lámpát, a lámpafej nézzen lefelé
2. Vegye ki a két csavart a lámpafej forgó tengelyéről
3. Nyissa fel a lámpafej burkolatát
4. Vegye ki a lámpa lemezt tartó két csavart
5. Vegye le a fényforrás lemezt



ITALIA MARKET SRL
VIA DELLE INDUSTRIE, 9/1
20883 MEZZAGO(MB), ITALIA
P.IVA: IT10502730962
HTTP://WWW.AIGOSTAR.COM
MADE IN CHINA



SX-09-15LED

