

FR MANUEL D'INSTRUCTIONS DE LA BARRE DE BANDE DURE BASSE TENSION

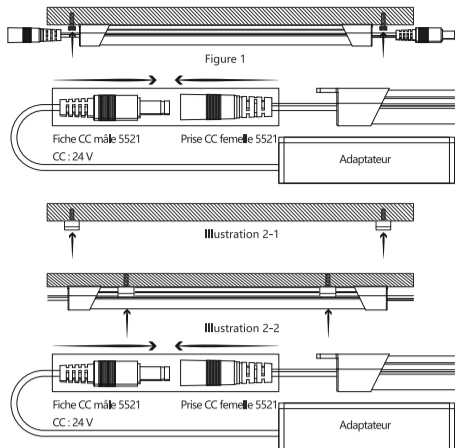
CARACTÉRISTIQUES:

Modèle	Dimensions	CCT	Puissance	Lumens	Tension d'entrée	Protection étanche	EEL	Nombre maximum de séries
FN-D1713	19*15*600mm	3000/6500K	6W	800lm	DC24V	IP20	E	8 unités
FN-D1713	19*15*900mm	3000/6500K	9W	1200lm	DC24V	IP20	E	5 unités
FN-D1713	19*15*1200mm	3000/6500K	12W	1500lm	DC24V	IP20	E	4 unités
FN-D1713	19*15*1500mm	3000/6500K	15W	1800lm	DC24V	IP20	E	3 unités

Ce produit contient une source lumineuse de classe d'efficacité énergétique-(EU)2019/2015.

AVERTISSEMENTS:

- Avant l'installation, veuillez couper l'alimentation. Cette bande LED fonctionne à basse tension DC24V et ne doit pas être connectée à haute tension.
- Le produit utilise des connecteurs mâles et femelles DC5521 pour la connexion. La longueur maximale pour la connexion en guirlande à l'aide de connecteurs CC est ≤5M.
- Pendant le processus d'installation, ne pliez pas ou ne tordez pas la bande LED et évitez de connecter la bande avec des produits d'autres fabricants.
- La bande LED doit être installée dans un espace bien ventilé et dissipant la chaleur. Ne l'installez pas sur des surfaces inflammables et ne la recouvrez pas d'objets. La bande a un indice de protection IP20 pour une utilisation en intérieur.
- La source lumineuse de cette bande LED n'est pas remplaçable. Lorsqu'elle approche de la fin de sa durée de vie, l'ensemble du luminaire doit être remplacé.
- Lors de l'installation et de l'utilisation, il est strictement interdit d'appliquer une force supérieure à 10N (1KG) sur les connecteurs DC5521 et le corps de la bande LED. Tenez la bande par son corps avec votre main.



Étape d'installation 1:

- Fixez les vis à trous ronds aux deux extrémités de la bande LED (reportez-vous à la figure 1).

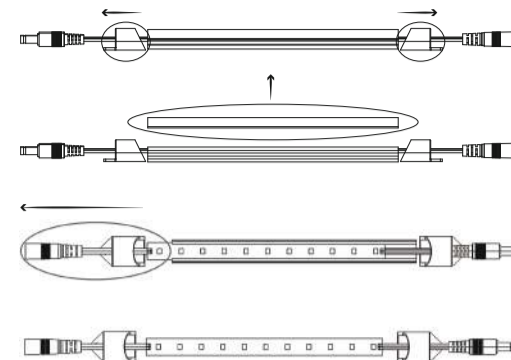
- Connectez les fiches DC mâle et femelle de l'adaptateur 24, puis mettez-le sous tension (reportez-vous au schéma).

Étape d'installation 2:

- Fixez les fixations à vis (reportez-vous à la figure 2-1/2-2).
- Connectez les fiches DC mâle et femelle de l'adaptateur 24V puis mettez-le sous tension (reportez-vous au schéma).

Le code-barres du pack d'accessoires est 8433325317133.

Schéma de démontage du corps du luminaire



PT MANUAL DE INSTRUÇÕES DA BARRA RÍGIDA DE BAIXA TENSÃO

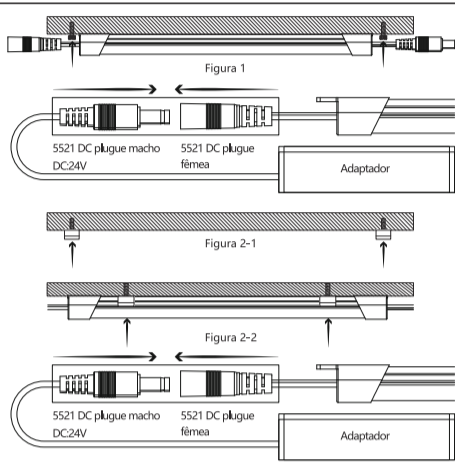
ESPECIFICAÇÕES:

Modelo	Dimensões	CCT	Potência	Lumen	Entrada Voltagem	Proteção à prova d'água	EEL	Quantidade máxima da série
FN-D1713	19*15*600mm	3000/6500K	6W	800lm	DC24V	IP20	E	8PCS
FN-D1713	19*15*900mm	3000/6500K	9W	1200lm	DC24V	IP20	E	5PCS
FN-D1713	19*15*1200mm	3000/6500K	12W	1500lm	DC24V	IP20	E	4PCS
FN-D1713	19*15*1500mm	3000/6500K	15W	1800lm	DC24V	IP20	E	3PCS

Este produto contém uma fonte de luz de classe de eficiência energética (UE) 2019/2015

AVISOS:

- Antes da instalação, desligue a energia. Esta faixa de LED opera em baixa tensão DC24V e não deve ser conectada a alta tensão.
- O produto usa conectores macho e fêmea DC5521 para conexão. O comprimento máximo para encadeamento em série usando conectores DC é ≤5M.
- Durante o processo de instalação, não dobre ou torça a faixa de LED e evite conectar a faixa com produtos de outros fabricantes.
- A faixa de LED deve ser instalada em um espaço bem ventilado e com dissipação de calor. Não o instale em superfícies inflamáveis nem o cubra com quaisquer objetos. A faixa tem uma classificação IP20 para uso interno.
- A fonte de luz desta faixa de LED não é substituível. Quando se aproxima do fim de sua vida útil, todo o equipamento precisa ser substituído.
- Durante a instalação e uso, é estritamente proibido aplicar uma força superior a 10N (1KG) nos conectores DC5521 e no corpo da faixa de LED. Segure a tira pelo corpo com a mão.



Passo 1 da instalação:

- Fixe os parafusos redondos em ambas as extremidades da faixa de LED (consulte a Figura 1).

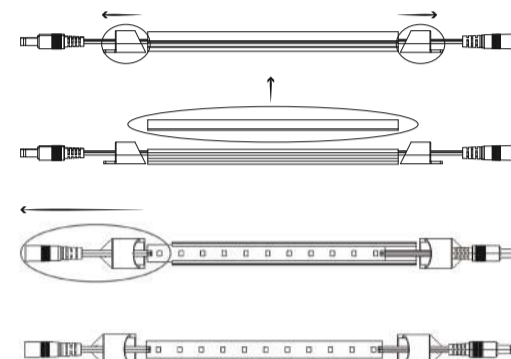
- Conecte os plugues CC macho e fêmea do adaptador de 24 V e, em seguida, ligue-o (consulte o diagrama).

Etapa 2 da instalação:

- Prenda os parafusos de fixação (consulte a Figura 2-1/2-2).
- Connect the male and female DC plugs of the 24V adapter, then power it on (refer to the diagram).

The barcode for the accessory package is: 8433325317133.

Diagrama de desmontagem do corpo da lâmpada.



HU HASZNÁLATI ÚTMUTATÓ KISFESZÜLTSGŰ MEREV LED-SZALAGHOZ

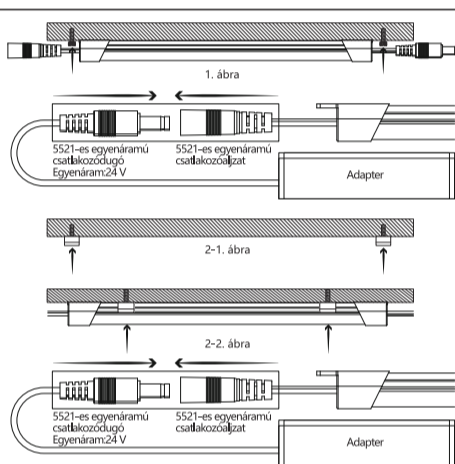
MŰSZAKI ADATOK:

Modell	Méreték	CCT	Telj.	Lumen	Bemeneti feszültség	Vízálló védelem	EEL	A sorozatok maximum száma
FN-D1713	19x15x600 mm	3000/ 6500 K	6 W	800 lm	DC24V	IP20	E	8 db
FN-D1713	19x15x900 mm	3000/ 6500 K	9 W	1200 lm	DC24V	IP20	E	5 db
FN-D1713	19x15x1200 mm	3000/ 6500 K	12 W	1500 lm	DC24V	IP20	E	4 db
FN-D1713	19x15x1500 mm	3000/ 6500 K	15 W	1800 lm	DC24V	IP20	E	3 db

A termék (EU) 2019/2015 energiaosztályú fényforrást tartalmaz.

FIGYELMEZTETÉS:

- Telepítés előtt kapcsolja ki az áramellátást. A LED-szalag kisfeszültségű DC 24 V feszültségen működik, nem szabad nagy feszültségre csatlakoztatni.
- A termék DC5521 csatlakozódugóval és aljzattal rendelkezik. A százszerzőp-lánc típusú huzalozás hossza egyenáramú csatlakozók használatával legfeljebb 5 méter lehet.
- A felszerelés során ne hajlítsa vagy csavarja meg a LED-szalagot, és ne csatlakoztassa a szalagot más gyártók termékeihez.
- A LED-szalagot jól szellőző és megfelelő hőelvezetéssel rendelkező térben kell felszerelni. Ne szerelje fel gyúlékony felületekre, és ne takarja le semmilyen tárggyal. A szalag IP20 védettséggel rendelkezik beltéri használatra.
- A LED-szalag fényforrása nem cserélhető ki. Amikor eléri az élettartama végét, a teljes eszközt ki kell cserélni.
- A telepítés és használat során a DC5521 csatlakozókra és a LED-szalagra 10 N (1 KG) értéket meghaladó erőt kifejténi szigorúan tilos. Tartsa a kezével a szalagot.



A felszerelés lépései 1:

- Rögzítse a kerek furatú csavarokat a LED-szalag mindkét végére (lásd az 1. ábrát).

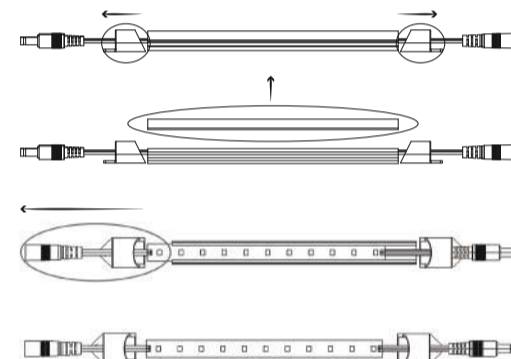
- Csatlakoztassa a 24 V-os adapter egyenáramú dugóját és aljzatát, majd kapcsolja be (lásd az ábrát).

A felszerelés lépései 2:

- Rögzítse a csavaros rögzítőket (lásd a 2-1./2-2. ábrát).
- Csatlakoztassa a 24 V-os adapter egyenáramú dugóját és aljzatát, majd kapcsolja be (lásd az ábrát).

A tartozéksomag vonalkódja: 8433325317133.

A lámpatest szétszerelési rajza



ITALIA MARKET SRL
VIA DELLE INDUSTRIE, 9/1
20883 MEZZAGO(MB), ITALIA
P.IVA: IT10502730962
HTTP://WWW.AIGOSTAR.COM
MADE IN CHINA



FN-D1713-3000K-6W-600



FN-D1713-6500K-6W-600



FN-D1713-3000K-9W-900



FN-D1713-6500K-9W-900



FN-D1713-3000K-12W-1200



FN-D1713-6500K-12W-1200



FN-D1713-3000K-15W-1500



FN-D1713-6500K-15W-1500