

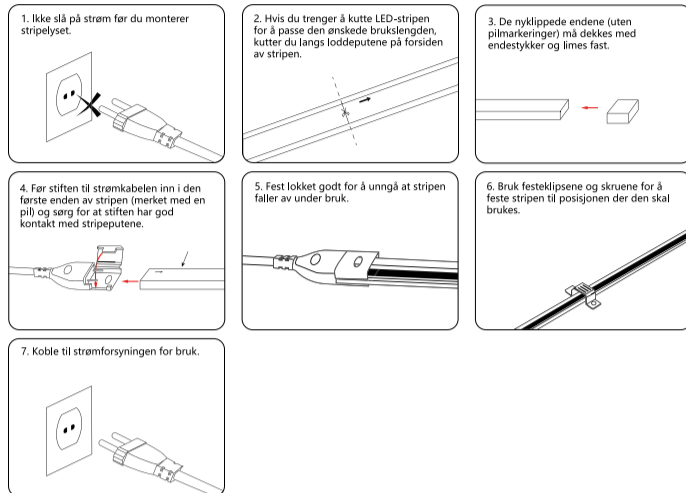
KOMPATIBELT TILBEHØR.



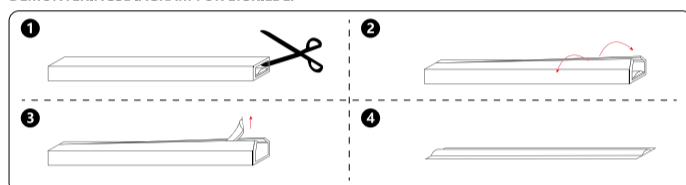
ADVARSLER:

1. Koble fra strømforsyningen før montering. Ikke kutt, koble til eller installer stripelyset når strømmen er på.
 2. Sørg for å kutte stripelyset ved skjæremerket og installer endedekselet i for å unngå risiko for elektrisk støt.
 3. Rull ut stripen før du slår den på. Ikke slå på eller bruk stripelyset på en snelle i mer enn 30 sekunder.
 4. Ikke brett eller vri stripelyset under installasjonen. Den maksimale bøyeinkelen til stripen er 70°, ikke bøy den til 90°.
 5. Stripelyset bør installeres i et rom med god ventilasjon og varmeavledning, ikke på en brennbar overflate og ikke pakket inn eller dekket av gjenstander.
 6. Ikke bruk dette produktet dersom stripelyset eller strømadapteren er ødelagt.
 7. Ikke koble stripelyset til stripelys fra andre produsenter.
 8. Bare stripedelen er IP65, ikke strømadapteren. Forbindelsen mellom strømforsyningen, stripelyset og endestykkene må ha et vanntett lim før det kan brukes i utendørsmiljøer.
 9. Lyskilden til denne armaturen kan ikke byttes ut. Når lyskilden når slutten av sin levetid må hele armaturen byttes.
- Dette produktet inneholder en lyskilde med energieffektivitetsklasse <F> - (EU) 2019/2015

INSTALLASJONSTRINN:



DEMONTERINGSDIAGRAM FOR LYSKILDE.



MS-GCOB30-288-8W-230V-08F3



MS-GCOB65-288-8W-230V-08F3



ITALIA MARKET SRL
VIA DELLE INDUSTRIE, 9/1
20883 MEZZAGO(MB), ITALIA
P. IVA: IT10502730962
HTTP://WWW.AIGOSTAR.COM
MADE IN CHINA

