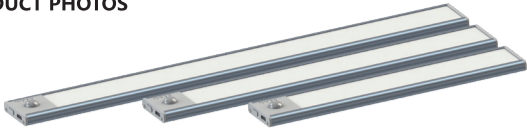
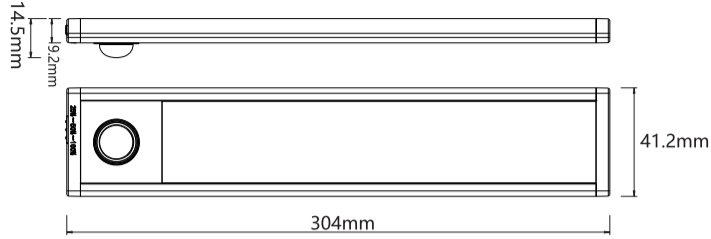


EN PRODUCT PHOTOS



PRODUCT SIZE CHART



Features

- Ultra thin and simple design
- Soft spot
- TYPE-C USB charging
- Magnet, double-sided tape for easy installation
- Soft light, no eye injury
- Two-color temperature design

Applications: Living room, bedroom, washroom, corridor, bedside, basement, garage, bar table, wardrobe, cupboard, cupboard, bookcase, safe, camping tent, car rear trunk and other family lighting.

Product name and accessories

Packaging products and accessories			
Photos	Part name	Dimension	Quantity
	Human Infrared Sensor Cabinet Light	304*41.2*9.2mm	1pc
	With 3M adhesive magnet sheet	43*35*3.6mm	2pcs
	Charging cable	TYPE-C USB	1pc

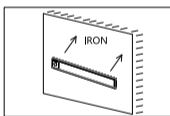
Specification

Product overview	
Model No.	CL-K17-53D(30cm)
Power	3.5W
LED Type	SMD4014
LED Qty	51PCS
CCT	2800K-6000K
Luminous flux (lm)	160±10%(Max)
CRI (Ra)	>80
Battery	3.7V/2000mA
Battery type	Polymer
Switch function	Press once to switch between AUTO / ON / OFF; Press twice to switch the color temperature, press and hold to adjust the brightness.
Charging port	TYPE-C (DC5V)
Delay time	15S
Working time	≥3 Hour
Charge time	3 ~ 4Hour
Shell material	AL+ABS+PC
Operation Temperature	-20°C~+45°C
Storage Temperature	-25°C~+55°C (25°C is best-fit)
IP Rating	IP20
Product size	304*41.2*9.2mm

Installation

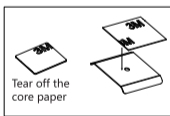
1. Magnetic Random Installation

There is a strong magnet at the bottom of the product. Directly put the back of the LED lamp on the metal iron plate.

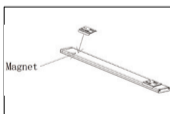


2. Magnet sheet installation

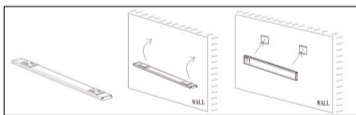
1. Tear off the release paper on one side of the double-sided adhesive tape and stick it on the magnetic iron sheet.



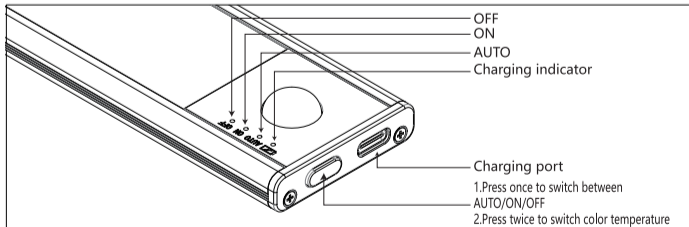
2. Place the magnetic sheet with release paper on the magnet on the back of the product.



3. Tear off the release paper on the other side of the magnet sheet, and then paste it to the position to be pasted (wipe off the dust before pasting). Check again if the paste is proper and firm.



Switch indication



Cautions

1. Please keep away from inflammable and explosive materials when charging. The charging time should not exceed 12 hours. Try to avoid using while charging.
2. Do not immerse the product in water, otherwise it may be short circuited or damaged.
3. Do not put the product into the fire, otherwise it may cause combustion or explosion.

ES FOTOS DEL PRODUCTO

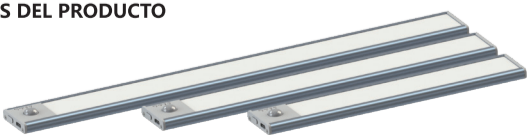
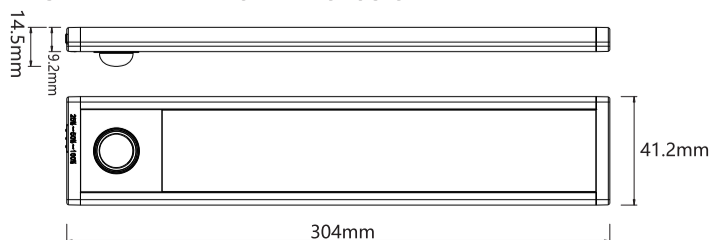


DIAGRAMA DEL TAMAÑO DEL PRODUCTO



Características

- Diseño ultrafino y sencillo
- Punto suave
- Carga mediante USB TIPO-C
- Imán, cinta de doble cara para facilitar la instalación
- Luz suave, no daña los ojos
- Diseño con dos temperaturas de color

Zonas de uso: salones, dormitorios, baños, pasillos, mesillas de noche, sótanos, garajes, mesas de bar, armarios, estanterías, cajas fuertes, tiendas de campaña, maleteros y muchas más.

Nombre del producto y accesorios

Productos y accesorios del paquete			
Fotografías	Nombre de la parte	Dimensiones	Cantidad
	Luz de armario con sensor infrarrojo	204 x 41,2 x 9,2 mm	1 ud.
	Con placa magnética adhesiva 3M	43 x 35 x 3,6 mm	2 uds.
	Cable de carga	USB TIPO-C	1 ud.

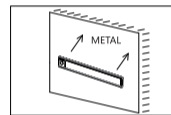
Especificaciones

Vista general del producto	
Número de modelo	CL-K17-53D (30cm)
Potencia	3,5 W
Tipo de LED	SMD4014
Cantidad de LED	51 UDS.
TCC	2800 K-6000 K
Flujo luminoso (lm)	160±10% (Máx.)
IRC (Ra)	>80
Batería	3,7 V/2000 mA
Tipo de batería	Polímero
Funciones del interruptor	Pulse una vez para cambiar entre AUTOMÁTICO / ENCENDIDO / APAGADO. Pulse dos veces para cambiar la temperatura del color, mantenga pulsado para ajustar el brillo.
Puerto de carga	TYPE-C (CC 5 V)
Tiempo de retraso	15 segundos
Tiempo de funcionamiento	≥3 horas
Tiempo de carga	3 ~ 4 horas
Material de la cubierta	AL+ABS+PC
Temperatura de funcionamiento	-20 °C ~ +45 °C
Temperatura de almacenamiento	-25 °C ~ +55 °C (preferiblemente 25 °C)
Clasificación IP	IP20
Tamaño del producto	304 x 41,2 x 9,2 mm

Instalación

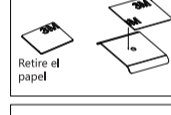
1. Instalación mediante imán

El producto tiene un potente imán en la parte de abajo. Coloque directamente la parte posterior de la lámpara sobre una placa de metal.

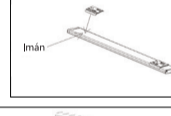


2. Instalación mediante placa magnética

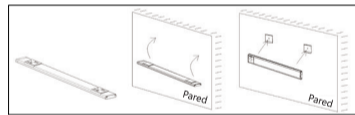
1. Quite el papel protector de una de las caras de la cinta de doble cara y péguela sobre la placa magnética.



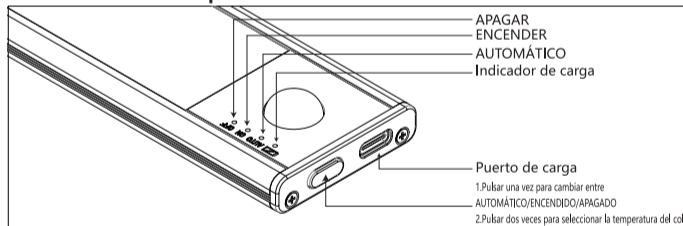
2. Coloque la placa magnética sobre el imán de la parte posterior del producto.



3. Quite el papel protector del otro lado de la placa magnética y péguela en la posición deseada (limpie el polvo antes). Compruebe de nuevo está bien pegado.



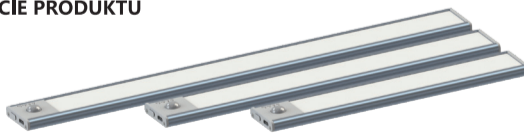
Indicación del interruptor



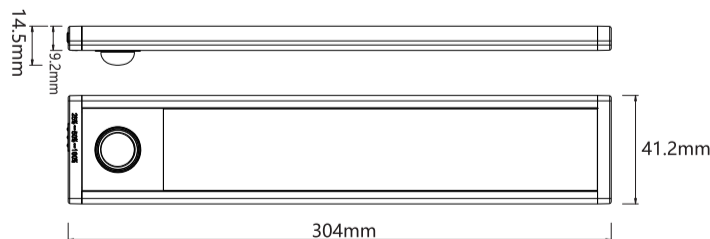
Advertencias

1. Mantenga el producto alejado de materiales inflamables y explosivos durante la carga. El tiempo de carga no debe superar las 12 horas. Evite utilizar el producto durante la carga.
2. No sumerja el producto en agua, podría provocar un cortocircuito o dañarlo.
3. No acerque el producto al fuego, de lo contrario podría provocar que se quemé o explote.

PL ZDJĘCIE PRODUKTU



WYMIARY PRODUKTU



Cechy

- Ultra cienka i prosta konstrukcja
- Łagodne światło
- Ładowanie przez USB TYPE-C
- Magnety i dwustronna taśma ułatwiająca montaż
- Łagodne światło, brak obrażeń oczu
- Design z dwukolorową temperaturą

Zastosowanie: Salon, sypialnia, łazienka, korytarz, sypialnia, piwnica, garaż, stolik barowy, szafa, szafka, regał, sejf, namiot kempingowy, tylny bagażnik samochodu i inne typy oświetlenia rodzinnego.

Nazwa produktu i akcesoria

Produkty i akcesoria w opakowaniu			
Zdjęcie	Nazwa części	Wymiary	Ilość
	Czujnik ciała na podczerwień	304x41,2x9,2 mm	1 szt.
	Z samoprzylepną płytką magnetyczną 3M	43x35x3,6 mm	2 szt.
	Kabel do ładowania	USB TYPE-C	1 szt.

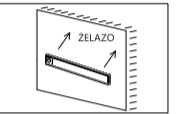
Specyfikacja

Opis produktu	
Nr modelu	CL-K17-53D (30cm)
Moc	3,5W
Typ LED	SMD4014
Liczba diod	51 SZTUK
CCT	2800K-6000K
Strumień świetlny (lm)	160±10% (maks.)
CRI (Ra)	>80
Bateria	3,7V/2000mA
Typ baterii	Polimer
Funkcja przełącznika	Naciśnij raz, aby przełączyć między AUTO / WŁ. / WYŁ.; Naciśnij dwukrotnie, aby przełączyć temperaturę barwową, naciśnij i przytrzymaj, aby dostosować jasność.
Port ładowania	TYPE-C (DC5V)
Czas opóźnienia	15 s.
Czas pracy	≥ 3 godziny
Czas ładowania	3 ~ 4 godziny
Materiał osłony	AL+ABS+PC
Temperatura pracy	-20°C~+45°C
Temperatura przechowywania	-25°C~+55°C (25°C jest najlepiej dopasowane)
Stopień ochrony IP	IP20
Wymiary produktu	304 x 41,2 x 9,2 mm

Instalacja

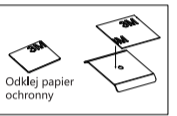
1. Magnetyczna instalacja w dowolnym miejscu

W dolnej części produktu znajduje się silny magnes. Umieść tylną część lampy LED bezpośrednio na metalowej płytce.

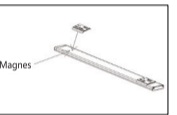


2. Instalacja płytki magnetycznej

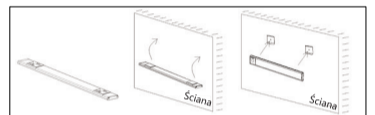
1. Oderwij papier ochronny z jednej strony dwustronnej taśmy samoprzylepnej i przyklej ją do żelaznej płytki magnetycznej.



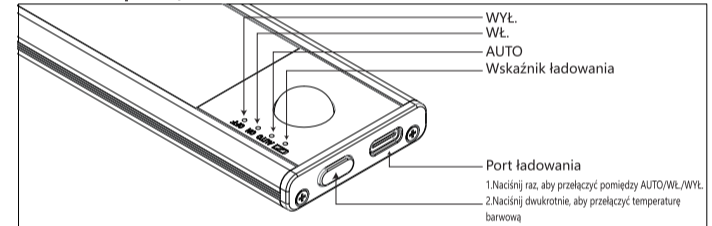
2. Umieść płytkę magnetyczną z papierem ochronnym na magnesie z tyłu produktu.



3. Odklej pozostały papier ochronny, a następnie przyklej produkt w wybranym miejscu (przed przyklejeniem zetrzyj kurz). Sprawdź, czy produkt jest zamocowany właściwie i mocno.



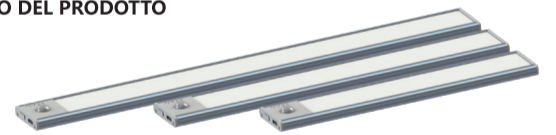
Wskazanie przełącznika



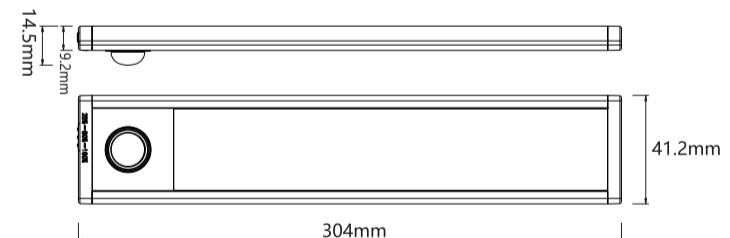
Ostrzeżenia

1. Podczas ładowania należy trzymać urządzenie z dala od materiałów łatwopalnych i wybuchowych. Czas ładowania nie powinien przekraczać 12 godzin. Należy unikać korzystania z urządzenia podczas ładowania.
2. Nie zanurzaj produktu w wodzie, ponieważ może to spowodować zwarcie lub uszkodzenie.
3. Nie wkładaj produktu do ognia, gdyż może to spowodować jego spalanie lub wybuch.

IT FOTO DEL PRODOTTO



SCHEMA DELLE DIMENSIONI DEL PRODOTTO



Caratteristiche

- Design ultra sottile e semplice
- Luce soffusa
- Ricarica USB di tipo C
- Magnete, nastro biadesivo per un'installazione semplice
- Luce morbida, non danneggia gli occhi
- Design a due temperature di colore

Applicazioni: Soggiorno, camera da letto, bagno, corridoio, comodino, cantina, garage, tavolo da bar, armadio, dispensa, libreria, cassaforte, tenda da campeggio, bagagliaio posteriore dell'auto e altre illuminazioni domestiche.

Nome del prodotto e accessori

Prodotti e accessori per l'imballaggio			
Foto	Nome del componente	Dimensioni	Quantità
	Luce per armadietto con sensore infrarossi	304*41.2*9.2mm	1pz
	Con foglio magnetico adesivo 3M	43*35*3.6mm	2pz
	Cavo di ricarica	TYPE-C USB	1pz

Specifiche

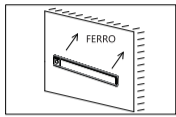
Panoramica del prodotto	
Numero di modello	CL-K17-53D(30cm)
Potenza (Wattaggio)	3.5W
Tipo di LED	SMD4014
Quantità di LED	51PCS
Temperatura del colore correlata (CCT)	2800K-6000K
Flusso luminoso (lm)	160±10%(Max)
Indice di resa cromatica (CRI)	>80
Batteria	3.7V/2000mA

Tipo di batteria	Polimero
Funzione Dell' interruttore	Premere una volta per passare tra AUTO / ON / OFF; Premere due volte per passare alla temperatura del colore, premere e tenere premuto per regolare la luminosità.
Porta di ricarica	TYPE-C (DC5V)
Tempo di ritardo	15S
Tempo di funzionamento	≥3 Ore
Tempo di ricarica	3 ~ 4 Ore
Materiale della scocca	AL+ABS+PC
Temperatura di funzionamento	-20°C~+45°C
Temperatura di stoccaggio	-25°C~+55°C (25°C è la temperatura ideale)
Grado di protezione IP	IP20
Dimensioni del prodotto	304*41,2*9,2mm

Installazione

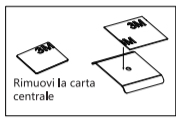
1.Installazione casuale magnetica

È presente un magnete potente nella parte inferiore del prodotto. Mettere direttamente il retro della lampada a LED sulla piastra di ferro metallico.

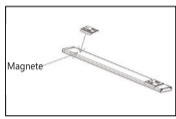


2.Installazione della lamiera magnetica

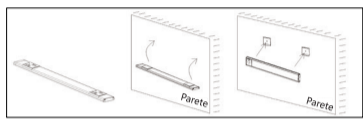
1.Rimuovi la carta rilascio da un lato del nastro biadesivo e attaccalo sulla lamiera di ferro magnetico.



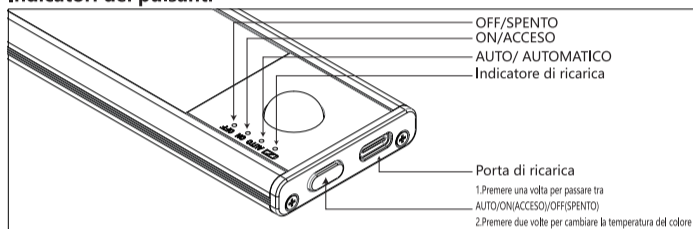
2.Posiziona la lamiera magnetica con carta rilascio sul magnete sul retro del prodotto.



3.Rimuovi la carta rilascio dall'altro lato della lamiera magnetica e quindi incollala nella posizione in cui dev'essere incollata (pulisci la polvere prima dell'incollaggio). Controlla nuovamente se l'adesivo è adeguato e saldo..



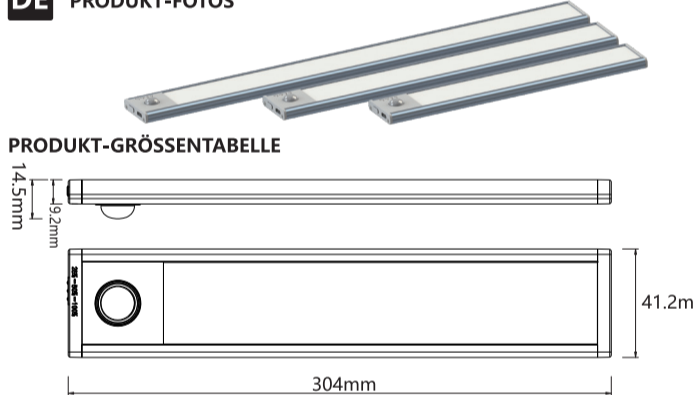
Indicatori dei pulsanti



Avvertenze

- Si prega di tenere lontano da materiali infiammabili ed esplosivi durante la ricarica. Il tempo di ricarica non dovrebbe superare le 12 ore. Cerca di evitare di utilizzare il prodotto durante la ricarica.
- Non immergere il prodotto in acqua, altrimenti potrebbe verificarsi un cortocircuito o danni.
- Non gettare il prodotto nel fuoco, altrimenti potrebbe causare combustione o esplosione.

DE PRODUKT-FOTOS



Eigenschaften

- Ultradünnes und einfaches Design
- Weiches Licht
- TYPE-C USB-Laden
- Magnet, doppelseitiges Klebeband für einfache Montage
- Weiches Licht, keine Augenverletzung
- Zweifarbige Temperaturdesign

Anwendungen: Wohnzimmer, Schlafzimmer, Waschraum, Korridor, Nachttisch, Keller, Garage, Stehtisch, Garderobe, Schrank, Schrank, Bücherregal, Safe, Campingzelt, Kofferraum und andere familiäre Beleuchtung.

Produktname und Zubehör

Verpackungsprodukte und Zubehör			
Fotos	Name des Teils	Dimension	Menge
	Menschlicher Infrarotsensor Kabinenlicht	304*41,2*9,2 mm	1 Stück
	Mit 3M-Haftmagnetfolie	43*35*3,6mm	2 Stück
	Ladekabel	TYPE-C USB	1 Stück

Spezifikation

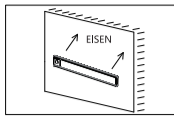
Produktübersicht	
Modell Nr.	CL-K17-53D(30cm)
Strom	3,5 W
LED-Typ	SMD4014
LED-Anzahl	51 STCK.
CCT	2800K-6000K
Lichtstrom (lm)	160±10%(Max)
CRI (Ra)	>80
Batterie	3,7 V/2000 mA
Akku-Typ	Polymer
Funktion wechseln	Drücken Sie einmal, um zwischen AUTO / ON / OFF zu wechseln; drücken Sie zweimal, um die Farbtemperatur zu wechseln; halten Sie die Taste gedrückt, um die Helligkeit einzustellen.
Anschluss zum Aufladen	TYPE-C (DC5V)
Verzögerungszeit	15 Sek.
Arbeitszeiten	≥3 Stunde
Dauer der Aufladung	3 ~ 4Stunde
Material der Schale	AL+ABS+PC
Betriebstemperatur	-20°C~+45°C
Lagertemperatur	-25°C~+55°C (25°C ist die beste Anpassung)
IP-Bewertung	IP20

Größe des Produkts	304*41,2*9,2 mm
--------------------	-----------------

Einrichtung

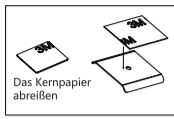
1.Magnetische Zufallsinstallation

An der Unterseite des Produkts befindet sich ein starker Magnet. Legen Sie die Rückseite der LED-Lampe direkt auf die Eisenplatte.

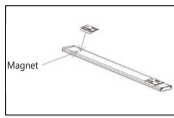


2.Einbau von Magnetplatten

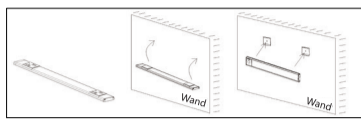
1.Reißen Sie das Trennpapier auf einer Seite des doppelseitigen Klebebandes ab und kleben Sie es auf das magnetische Eisenblech.



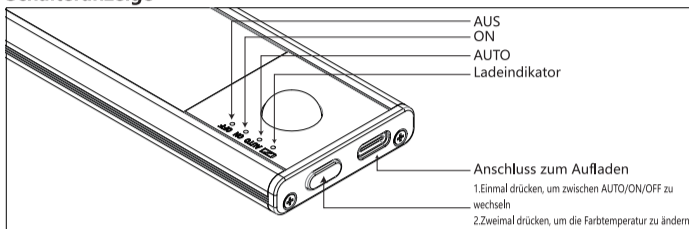
2.Legen Sie die Magnetfolie mit dem Trennpapier auf den Magneten auf der Rückseite des Produkts.



3.Reißen Sie das Trennpapier auf der anderen Seite des Magnetblatts ab und kleben Sie es dann an die zu beklebende Stelle (wischen Sie den Staub vor dem Aufkleben ab). Prüfen Sie erneut, ob der Kleber korrekt und fest sitzt.



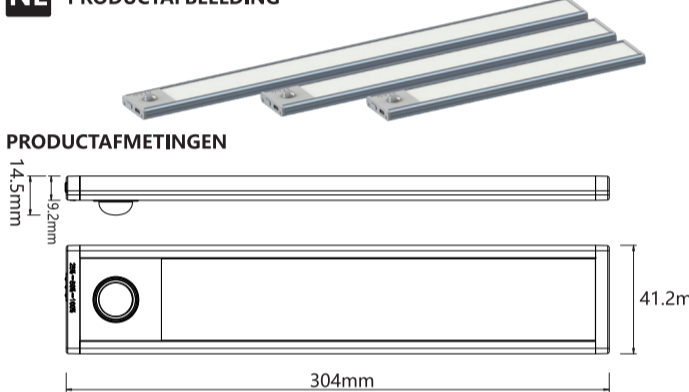
Schalteranzeige



Vorsichtsmaßnahmen

- Bitte halten Sie sich beim Aufladen von brennbaren und explosiven Materialien fern. Die Ladezeit sollte 12 Stunden nicht überschreiten. Vermeiden Sie die Benutzung während des Ladens.
- Tauchen Sie das Produkt nicht in Wasser ein, da es sonst kurzgeschlossen oder beschädigt werden kann.
- Legen Sie das Produkt nicht ins Feuer, da es sonst zu Verbrennungen oder Explosionen kommen kann.

NL PRODUCTAFBEELDING



Eigenschappen

- Ultra dun en eenvoudig ontwerp
- Zachte plek
- USB-C opladen
- Magneet, dubbelzijdige plakband om eenvoudig te installeren
- Zacht licht, doet geen pijn aan de ogen
- Ontwerp met twee kleurtemperaturen

Toepassingen: woonkamer, slaapkamer, badkamer, gang, nachtkastje, kelder, garage, tafel, klerenkast, kast, boekenkast, kluis, tent, kofferbak en andere verlichting in huiselijke sfeer.

Productnaam en accessoires

Verpackingsproducten en accessoires			
Afbeeldingen	Naam van het onderdeel	Afmetingen	Aantal
	Kastverlichting met infraroodsensor	304*41,2*9,2mm	1st
	Met zelfklevend magnetisch blad van 3m	43*35*3,6mm	2 stuks
	Opladkabel	TYPE-C USB	1st

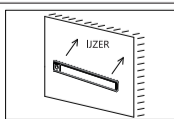
Specificaties

Productoverzicht	
Modelnr.	CL-K17-53D(30cm)
Vermogen	3,5W
LED-Type	SMD4014
LED-aantal	51stk
CCT	2800K-6000K
Lichtstroom (lm)	160±10%(Max)
CRI (Ra)	>80
Batterij	3,7V/2000mA
Batterijtype	Polymeer
Schakelfunctie	Druk een keer om te schakelen tussen AUTO / AAN / UIT; Druk twee keer om de kleurtemperatuur te veranderen, houd ingedrukt om de helderheid aan te passen.
Laadpoort	TYPE-C (DC5V)
Reactietijd	15s
Werkingsijd	≥3 uur
Opladtid	3 ~ 4 uur
Materiaal aan de buitenkant	AL+ABS+PC
Bedieningstemperatuur	-20°C ~ +45°C
Bewaartemperatuur	-25°C ~ +55°C (25°C is ideaal)
IP-score	IP20
Afmetingen van het product	304*41,2*9,2mm

Installeren

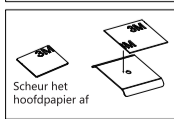
1.Willekeurige installatie met magneet

Er is een krachtige magneet aan de onderkant van het product. Zet de achterkant van de LED-lamp rechtstreeks op de metalen, ijzeren plaat

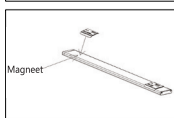


2.Installatie met magnetisch blad

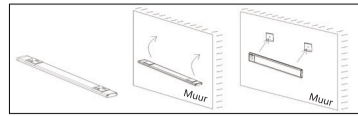
1.Maak het afdekpapier aan een zijde van de dubbelzijdige plakband los en plak hem op het magnetische ijzeren blad.



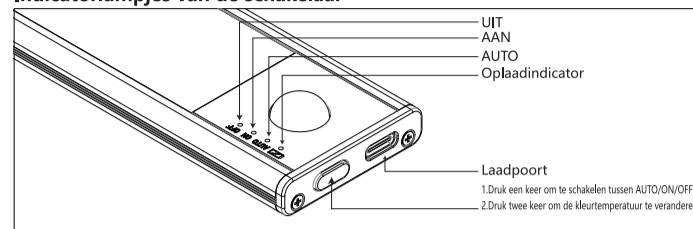
2.Plaats het magnetische blad aan de achterkant van het product, met het papier op de magnetische kant van het blad.



3.Trek het papier los aan de andere kant van de magneet en plak het op de positie waar hij moet hangen (veeg het stof af voor het ophangen). Kijk nog eens na of de plakband goed en vast is.



Indicatorlampjes van de schakelaar



Waarschuwingen

- Houd uit de buurt van ontvlambare en explosieve materialen wanneer het product aan het opladen is. De oplaadtijd mag niet langer zijn dan 12 uur. Vermijd gebruik tijdens het opladen.
- Dompel het product niet onder in water, anders kan het een kortsluiting krijgen of beschadigd raken.
- Gooi het product niet in een vuur, anders kan het verbranden of exploderen.

FR PHOTO DU PRODUIT



Caractéristiques

- Conception ultra fine et simple
- Spot doux
- Chargement USB TYPE-C
- Aimant et ruban adhésif double face pour une installation facile
- Lumière douce, pas de blessure aux yeux
- Conception de température bicolore

Applications : salon, chambre, toilettes, couloir, chevet, cave, garage, table de bar, armoire, placard, bibliothèque, coffre-fort, tente de camping, coffre arrière de voiture et autres éclairages familiaux.

Nom du produit et accessoires

Produit et accessoires d'emballage			
Photo	Nom de la pièce	Dimensions	Quantité
	Lumière d'armoire à capteur infrarouge humain	304*41,2*9,2mm	1pc
	Feuille magnétique adhésive 3M	43*35*3,6mm	2pcs
	Câble de charge	USB TYPE-C	1pc

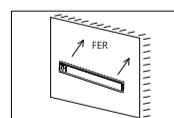
Specyfikacja

Aperçu du produit	
Modèle No.	CL-K17-53D(30cm)
Puissance	3.5W
Type de LED	SMD4014
Quantité de LED	51PCS
CCT	2800K-6000K
Flux lumineux (lm)	160±10%(Max)
IRC (Ra)	>80
Batterie	3.7V/2000mA
Type de batterie	Polymère
Fonction de l'interrupteur	Appuyez une fois pour basculer entre AUTO/ON/OFF; appuyez deux fois pour changer la température de couleur, appuyez et maintenez pour ajuster la luminosité.
Port de charge	TYPE-C (DC5V)
Temps de retard	15s
Durée de travail	≥3 heures
Durée de charge	3 ~ 4 heures
Matériau de la coque	AL+ABS+PC
Température de fonctionnement	-20°C ~ +45°C
Température de stockage	-25°C ~ +55°C (25°C est le meilleur ajustement)
Indice IP	IP20
Dimensions du produit	304*41,2*9,2mm

Installation

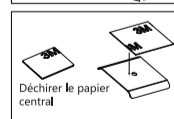
1. Installation magnétique aléatoire

Un aimant puissant se trouve à la base du produit. Placez directement l'arrière de la lampe LED sur la plaque de métal.

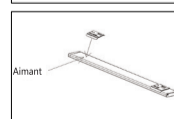


2.Installation de la feuille magnétique

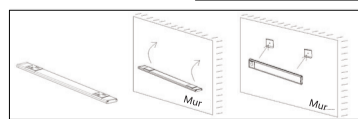
1.Déchirez le papier de protection d'un côté de la bande adhésive double face et collez-la sur la feuille magnétique.



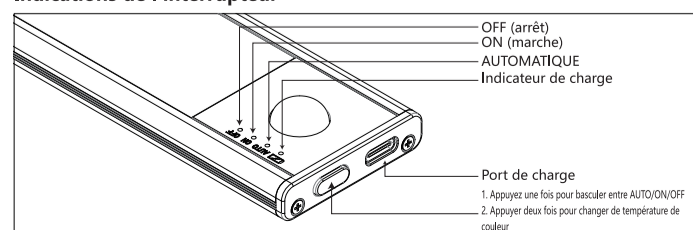
2.Placez la feuille magnétique avec le papier de protection sur l'aimant au dos du produit.



3.Déchirez le papier de protection de l'autre côté de la feuille aimantée, puis collez-la à l'endroit où elle doit être collée (essuyez la poussière avant de coller). Vérifiez à nouveau si la colle est correcte et ferme.



Indications de l'interrupteur



Précautions

- Tenir à l'écart des matériaux inflammables et explosifs lors de la charge. Le temps de charge ne doit pas dépasser 12 heures. Essayez d'éviter d'utiliser l'appareil pendant la charge.
- N'immergez pas le produit dans l'eau, sinon il risque d'être court-circuité ou endommagé.
- Ne pas mettre le produit au feu, sous peine de provoquer une combustion ou une explosion.

PT FOTOS DO PRODUTO

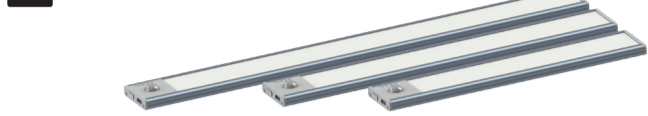
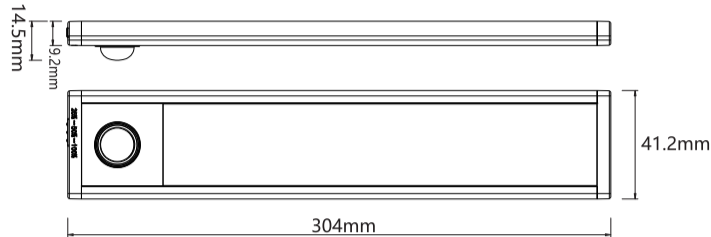


GRÁFICO DE TAMANHO DO PRODUTO



Características

- Design ultra fino e simples
- STAFF STAFF
- Caragem USB tipo C
- Imã, fita dupla face para facilitar a instalação
- Luz suave, sem lesão ocular
- Projeto de temperatura de duas cores

Aplicações: sala de estar, quarto, banheiro, corredor, cabeceira, porão, garagem, mesa de bar, guarda-roupa, armário, armário, estante, cofre, barraca de acampamento, tronco traseiro do carro e outra iluminação familiar.

Nome do produto e acessórios

Produtos de embalagem e acessórios			
Fotos	Nome das partes	Dimensão	Quantidade
	Luz do gabinete de sensor infravermelho humano	304*41.2*9.2mm	1pc
	Com folha de imãs adesivos 3M	43*35*3.6mm	2pcs
	Cabo de carregamento	TYPE-C USB	1pc

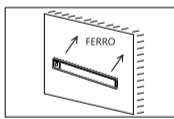
Especificações

Resumo do Produto	
Modelo No.	CL-K17-53D(30cm)
Poder	3.5W
Tipo de LED	SMD4014
Qtdd LED	51PCS
CCT	2800K-6000K
Fluxo luminoso (LM)	160±10%(Max)
CRI (RA)	>80
Bateria	3.7V/2000mA
Tipo de Bateria	Polímero
Função de comutação	Pressione uma vez para alternar entre o automático / ON / OFF; Pressione duas vezes para alternar a temperatura da cor, pressione e segure para ajustar o brilho.
Porto de carregamento	TIPO-C (DC5V)
Tempo de atraso	15S
Expediente	≥3 Hora
Hora de carregar	3~4Hora
Material da concha	AL+ABS+PC
Temperatura de operação	-20°C~+45°C
Temperatura de armazenamento	-25°C~+55°C (25°C é o melhor ajuste)
Classificação IP	IP20
Tamanho do produto	304*41.2*9.2mm

Instalação

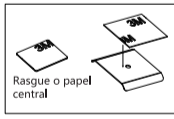
1. Instalação aleatória magnética

Há um ímã forte na parte inferior do produto. Coloque diretamente a parte de trás da lâmpada LED na placa de ferro de metal.

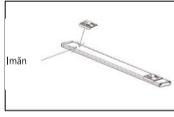


2. Instalação de folha de imã

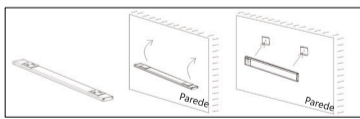
1. Rasgue o papel de liberação em um lado da fita adesiva dupla face e coloque-a na folha de ferro magnético.



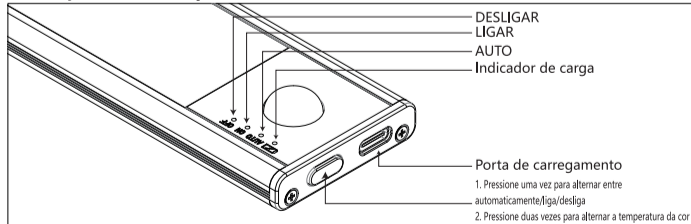
2. Coloque a folha magnética com papel de liberação no ímã na parte traseira do produto.



3. Rasgue o papel de liberação do outro lado da folha de ímã e coloque-o na posição a ser colado (limpe a poeira antes de colar). Verifique novamente se a pasta é adequada e firme.



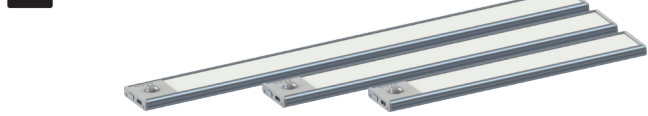
Indicação de interruptor



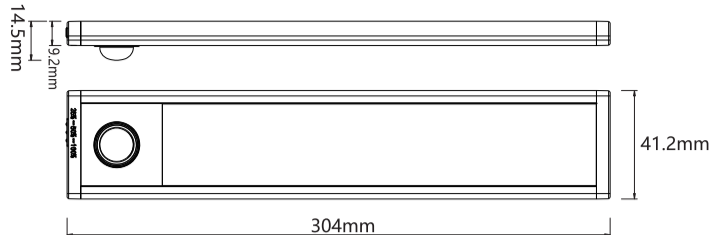
Cuidados

- Fique longe de materiais inflamáveis e explosivos ao carregar. O tempo de carregamento não deve exceder 12 horas. Tente evitar o uso durante o carregamento.
- Não mergulhe o produto na água, caso contrário, pode ser curto ou danificado.
- Não coloque o produto no fogo, caso contrário, ele pode causar combustão ou explosão.

HU TERMÉKFOTÓK



TERMÉKMÉRTEK



Jellemzők

- Ultravékony és egyszerű kialakítás
- Lágy fény
- Töltés USB-C kábellel
- Mágnes, kétoldalas szalag az egyszerű felszereléshez
- Lágy fény, nem bántja a szemet
- Kétszínű hőmérséklet-kialakítás

Alkalmazási területek: Nappali, hálószoba, mosdó, folyosó, éjjeliszekrény, pince, garázs, bárpult, ruhásszekrény, konyhaszekrény, könyvespolc, széf, kempingsátor, autó hátsó csomagtartója és egyéb otthoni felhasználás.

A termék neve és tartozékai

A termék és a csomagban található tartozékok			
Fényképek	Az alkatrész neve	Méret	Mennyiség
	Szekrényvilágítás infravörös emberitest-érzékelővel	304 x 41,2 x 9,2 mm	1 db
	3M felragasztható mágneslemez	43 x 35 x 3,6 mm	2 db
	Töltőkábel	USB-C kábel	1 db

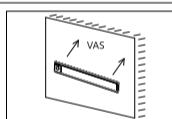
Műszaki adatok

Termékábra	
Modellszám	CL-K17-53D (30 cm)
Teljesítményfelvétel	3,5 W
LED típusa	SMD4014
LED mennyisége	51 db
Állítható színhőmérséklet (CCT)	2800-6000 K
Fényáram (lm)	160±10% (max.)
Színvisszaadási index CRI (Ra)	>80
Akkumulátor	3,7 V / 2000 mA
Akkumulátor típusa	Polimer
Kapcsolófunkciók	Nyomja meg egyszer az AUTO / ON / OFF (Automatikus/BE/KI) közötti váltáshoz; nyomja meg kétszer a színhőmérséklet módosításához, nyomja meg és tartsa lenyomva a fényerő beállításához.
Töltőport	USB-C (DC 5 V)
Késleltetési idő	15 s
Üzemidő	≥3 óra
Töltési idő	3~4 óra
Burkolat anyaga	Alumínium, ABS, polikarbonát
Működési hőmérséklet	-20°C - +45°C
Tárolási hőmérséklet	-25 ~ +55 °C (25°C a legalkalmasabb)
IP-besorolás	IP20
A termék mérete	304 x 41,2 x 9,2mm

Felszerelés

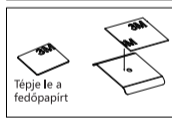
1.Mágneses felszerelés bárhová

A termék alján erős mágnes található. Helyezze a LED-lámpa hátsó oldalát közvetlenül egy fémlapra.

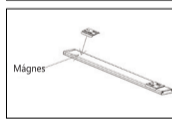


2.Felszerelés mágneslemezre

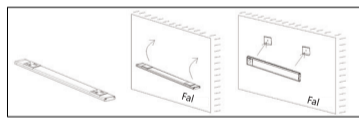
1.Tépje le a fedőpapírt a kétoldalas ragasztószalag egyik oldaláról, és ragassza fel a mágneses vaslemezre.



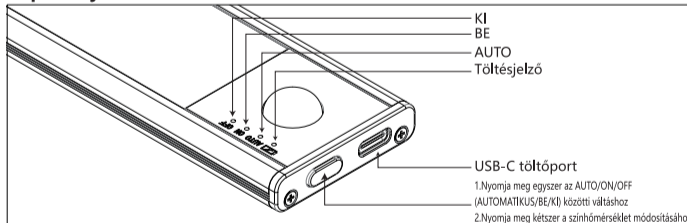
2.Helyezze a mágneslapot a fedőpapírral termék hátoldalán található mágnesre.



3.Tépje le a mágneslemez másik oldalán lévő fedőpapírt, majd illessze a megfelelő helyre (a felszerelés előtt törölje le a port). Ellenőrizze újra, hogy az elhelyezés megfelelő stabil.



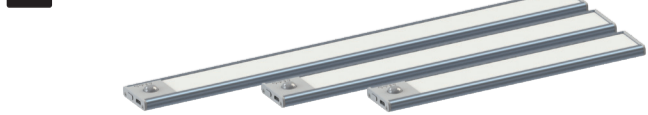
Kapcsolójelzések



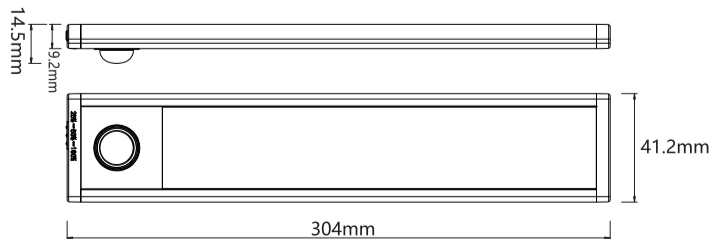
Figyelmeztetések

- Töltés közben tartsa távol a gyúlékony és robbanásveszélyes anyagoktól. A töltési idő nem haladhatja meg a 12 órát. Töltés közben próbálja meg elkerülni a használatát.
- Ne merítse vízbe a terméket, különben rövidzárlatot vagy sérülést okozhat.
- Ne tegye a terméket tűzbe, különben égést vagy robbanást okozhat.

SK FOTOGRAFIE VÝROBKU



TABUĽKA VEĽKOSTÍ VÝROBKU



Charakteristiky

- Velmi tenký a jednoduchý dizajn
- Mäkké svetlo
- Nabíjanie cez rozhranie USB TYPE-C
- Magnet, obojstranná páska na jednoduchú inštaláciu
- Mäkké svetlo, bez poškodenia očí
- Konštrukcia s dvomi teplotami svetla

Použitia: obývacía izba, spálňa, kúpeľňa, chodba, miesto pri posteli, pivnica, garáž, barový stôl, šatník, skriňa, skrinka, knižnica, trezor, kempingový stan, zadný kufoer auta a iné rodinné osvetlenie.

Názov výrobku a príslušenstvo

Obal výrobku a príslušenstvo			
Fotografie	Názov časti	Rozmer	Množstvo
	Svetlo do skrine s Infracrveným senzorum prítomnosti osôb	304*41,2*9,2 mm	1 ks
	S lepiacou magnetickou fóliou 3M	43*35*3,6 mm	2ks
	Nabíjací kábel	USB TYPE-C	1 ks

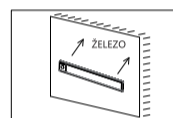
Špecifikácia

Prehľad produktov	
Č. modelu	CL-K17-53D(30cm)
Napájanie	3,5 W
Typ LED	SMD4014
Počet LED	51 KS
CCT	2800K-6000K
Svetelný tok (lm)	160 ± 10 % (max.)
CRI (Ra)	> 80
Batéria	3,7 V/2000 mA
Typ batérie	polymérová
Funkcia prepínača	Jedným stlačením prepnete medzi AUTO / ON / OFF ; dvomi stlačeniami prepnete teplotu farieb, stlačením a podržaním nastavíte jas.
Nabíjací port	TYPE-C (DC5V)
Čas oneskorenia	15S
Pracovný čas	≥ 3 hodiny
Čas nabíjania	3 ~ 4 hodiny
Materiál krytu	AL+ABS+PC
Prevádzková teplota	-20 °C ~ +45 °C
Teplota pri skladovaní	-25 °C ~ +55 °C (25 °C je najvhodnejšia)
Trieda ochrany IP	IP20
Veľkosť výrobku	304*41,2*9,2 mm

Inštalácia

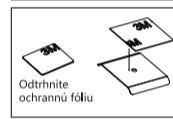
1.Náhodná inštalácia pomocou magnetu

V spodnej časti výrobku sa nachádza silný magnet. Zadnú časť LED svetidla položte priamo na kovovú železnú platňu.

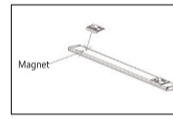


2.Inštalácia pomocou magnetickej fólie

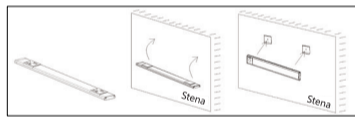
1.Odtrhnite ochrannú fóliu na jednej strane obojstrannej lepiacej pásky a prilepte ju na magnetickú kovovú platňu.



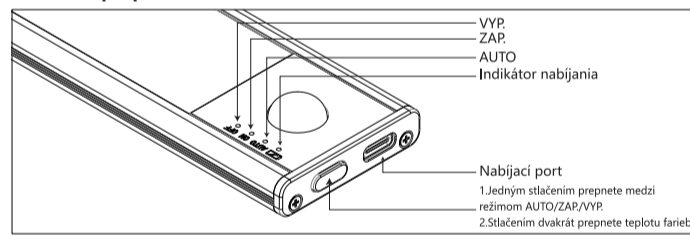
2.Magnetickú fóliu s ochrannou fóliou umiestnite na magnet na zadnej strane výrobku.



3.Odtrhnite ochrannú fóliu na druhej strane magnetickej fólie a potom ju nalepte na miesto nalepenia (pred nalepením zotrite prach). Opätovne skontrolujte, či je prilepenie správne a pevné.



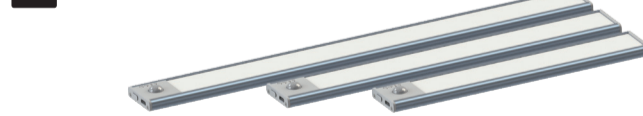
Indikácia prepínača



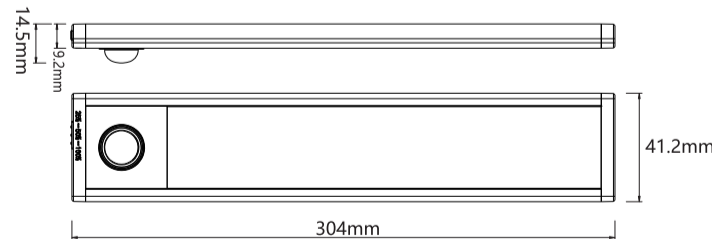
Upozornenia

- Pri nabíjaní sa nepribližujte k horľavým a výbušným materiálom. Čas nabíjania by nemal presiahnuť 12 hodín. Snažte sa vyhnúť používaniu počas nabíjania.
- Výrobok neponárajte do vody, inak môže dôjsť k jeho skratu alebo poškodeniu.
- Nedávajte výrobok do ohňa, inak môže dôjsť k vznieteniu alebo výbuchu.

SV PRODUKTBLIDER



STORLEKSTABELL FÖR PRODUKTEN



Funktioner


- Ultratunn och enkel design
- Mjuk belysning
- USB-C-laddning
- Magnet, dubbelhäftande tejp för enkel installation
- Mjukt ljus, ingen ögonskada
- Tvåfärgad temperaturodesign

Användningsområden: Vardagsrum, sovrum, tvättrum, korridor, säng, källare, garage, barbord, garderob, skåp, bokhylla, kassaskåp, campingtält, baklucka på bil och annan familjebelysning.

Produktnamn och tillbehör

Förpackningsprodukter och tillbehör			
Bilder	Delens namn	Dimension	Kvantitet
	Skåpbelysning med human infraröd sensor	304 * 41,2 * 9,2 mm	1 st.
	Med självhäftande (3M) magnetplåt	43 * 35 * 3,6 mm	2 st.
	Laddningskabel	USB-C	1 st.

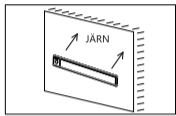
Specifikation

Produktöversikt	
Modell nr.	CL-K17-53D(30cm)
Effekt	3,5 W
LED-typ	SMD4014
LED-antal	51 st.
CCT	2 800 K–6 000 K
Ljusflöde (lm)	160 ± 10 %(Max)
CRI (Ra)	> 80
Batteri	3,7 V/2 000 mA
Batterityp	Polymer
Funktion för omkopplare	Tryck en gång för att växla mellan AUTO / PA / AV. Tryck två gånger för att växla färgtemperatur, tryck och håll för att justera ljusstyrkan.
Port för laddning	TYP-C (DC5V)
Fördröjningstid	15 s
Arbetstid	≥ 3 timmar
Laddningstid	3–4 timmar
Material i skalet	AL + ABS + PC
Drifttemperatur	-20 °C–+45 °C
Förvaringstemperatur	-25 °C–+55 °C (25 °C passar bäst)
IP-klassning	IP20
Produktens storlek	304 * 41,2 * 9,2 mm

Installation

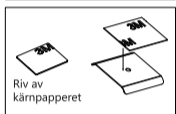
1.Magnetisk slumpmässig installation

Det finns en stark magnet längst ner på produkten. Placera LED-lampans baksida direkt på metallplattan.

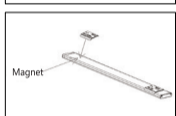


2.Installation av magnetarket

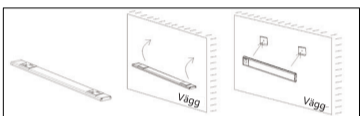
1.Riv av det ohäftande pappret på ena sidan av den dubbelhäftande tejen och fäst det på den magnetiska järnplåten.



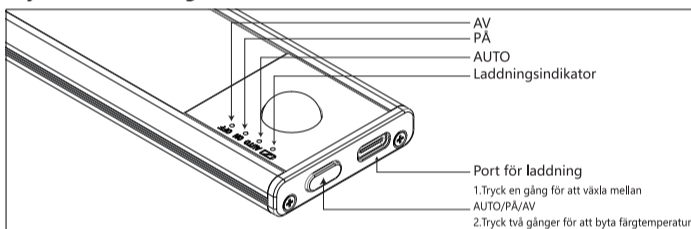
2.Placera magnetplåten med det ohäftande pappret på magneten på baksidan av produkten.



3.Riv av det ohäftande pappret på andra sidan av magnetplåten och klistra sedan fast det på den position som den ska ha (torka bort damm innan du klistrar fast). Kontrollera igen om klistret är ordentligt och sitter fast.



Brytarens indikering



Försiktighetsåtgärder

- Håll dig borta från brandfarliga och explosiva material när du laddar. Laddningstiden bör inte överstiga 12 timmar. Försök att undvika användning under laddning.
- Sänk inte ned produkten i vatten, eftersom den då kan kortslutas eller skadas.
- Lägg inte produkten i elden, eftersom det kan orsaka förbränning eller explosion.

FOTOGRAFIE VÝROBKU


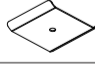



Funkce


- Velmi tenký a jednoduchý design
- Přijemné osvětlení
- Nabíjení přes USB TYPE-C
- Magnet, oboustranná páska pro snadnou instalaci
- Měkké světlo, bez poškození očí
- Dvoubarevný design teploty

Použití: obývací pokoj, ložnice, koupelna, chodba, noční stůlek, sklep, garáž, barový stůl, šatní skříň, skříň, skříňka, knihovna, trezor, kempinkový stan, zadní kufr auta a další rodinné osvětlení.

Název výrobku a příslušenství

Obalové výrobky a příslušenství			
Fotografie	Název dílu	Rozměr	Množství
	Infracervený senzor přítomnosti – kabinetní světlo	304*41,2*9,2 mm	1 ks
	Lepicí magnetická fólie 3M	43*35*3,6 mm	2 ks
	Nabíjecí kabel	USB TYPE-C	1 ks

Specifikace

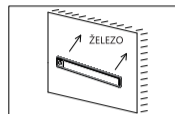
Přehled výrobků	
Model č.	CL-K17-53D (30 cm)
Výkon	3,5 W
Typ LED	SMD4014
Množství LED	51 KS
CCT	2 800–6 000 K
Světelný tok (lm)	160±10 % (max.)
CRI (Ra)	>80
Baterie	3,7 V / 2000 mA

Typ baterie	Polymer
Funkce přepínače	Jedním stisknutím přepínáte mezi AUTO / ON / OFF ; dvojím stisknutím přepínáte teplotu barev, stisknutím a podržením nastavíte jas.
Nabíjecí port	TYPE-C (DC5V)
Doba zpoždění	15 s
Pracovní doba	≥3 hod
Doba nabíjení	3–4 hod
Materiál pláště	AL+ABS+PC
Provozní teplota	-20 – +45 °C
Teplota skladování	-25 – +55 °C (25 °C je nejvhodnější)
Stupeň krytí IP	IP20
Velikost výrobku	304*41,2*9,2 mm

Instalace

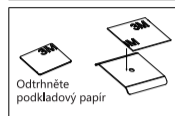
1.Magnetická náhodná instalace

Na spodní straně výrobku je silný magnet. Zadní část LED lampy položte přímo na kovovou železnou desku.

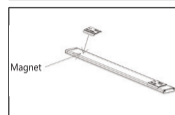


2.Instalace magnetického plechu

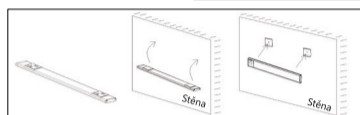
1.Odtrhněte podkladový papír na jedné straně oboustranné lepicí pásky a přilepte ji na magnetický železný plech.



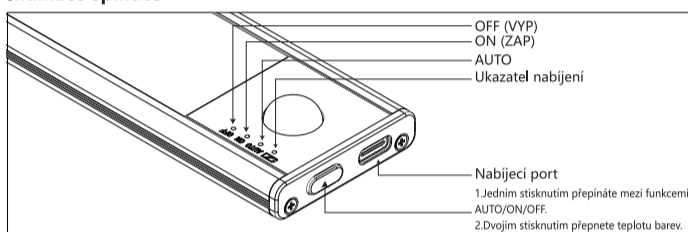
2.Umístěte magnetickou fólii s podkladovým papírem na magnet na zadní straně výrobku.



3.Odtrhněte podkladový papír na druhé straně listu magnetu a poté jej nalepte na místo, které chcete nalepit (před nalepením setřete prach). Znovu zkontrolujte, zda je pasta správně a pevně přilepená.



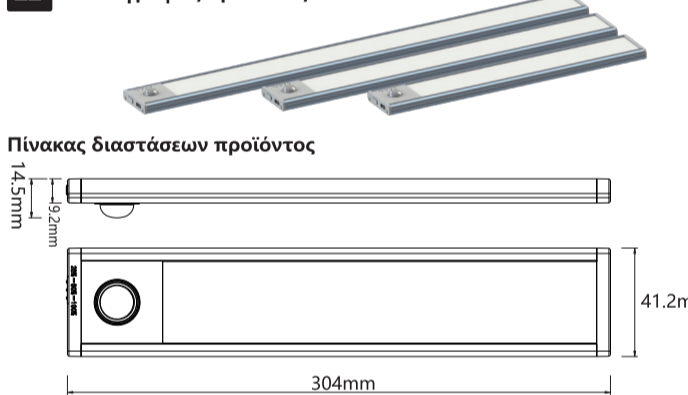
Indikace spínače



Upozornění

- Při nabíjení se nepřibližujte k hořlavým a výbušným materiálům. Doba nabíjení by neměla přesáhnout 12 hodin. Snažte se vyhnout používání během nabíjení.
- Výrobek neponořujte do vody, jinak může dojít ke zkratu nebo poškození.
- Výrobek nevkládejte do ohně, jinak může dojít ke vznícení nebo výbuchu.

EL Φωτογραφίες προϊόντος


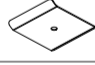



Χαρακτηριστικά


- Εξαιρετικά λεπτός και απλός σχεδιασμός
- Απαλό φως
- Φόρτιση USB TYPE-C
- Μαγνήτης, ταινία διπλής όψης για εύκολη εγκατάσταση
- Απαλό φως που δεν τραυματίζει τα μάτια
- Θερμοκρασία δύο χρωμάτων

Χρήσεις: σαλόνι, υπνοδωμάτιο, μπάνιο, διάδρομος, δίπλα στο κρεβάτι, υπόγειο, γκαράζ, τραπέζι μπαρ, ντουλάπα, ντουλάπι, βιβλιοθήκη, χρηματοκιβώτιο, σκηνή κατασκήνωσης, πορτ μπαγκάζ αυτοκινήτου και άλλες χρήσεις οικιακού φωτισμού.

Όνομασία προϊόντος και αξεσουάρ

Προϊόντα συσκευασίας και αξεσουάρ			
Φωτογραφίες	Όνομα εξαρτήματος	Διαστάσεις	Ποσότητα
	Φως γραφείου με αισθητήρα ανθρώπινης κίνησης υπερούθρων	304*41,2*9,2mm	1 τεμάχιο
	Αυτοκόλλητο φύλλο μαγνήτη 3M	43*35*3,6mm	2 τεμάχια
	Καλώδιο φόρτισης	TYPE-C USB	1 τεμάχιο

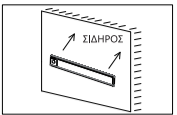
Χαρακτηριστικά

Επισκόπηση προϊόντος	
Μοντέλο αριθ.	CL-K17-53D (30cm)
Ισχύς	3,5W
Τύπος LED	SMD4014
Ποσότητα LED	51PCS
CCT	2800K-6000K
Φωτεινή ροή (lm)	160±10% (Max)
CRI (Ra)	>80
Μπαταρία	3,7V/2000mA
Τύπος μπαταρίας	Πολυμερές
Λειτουργία διακόπτη	Πιέστε μία φορά για να αλλάξετε μεταξύ AUTO / ON / OFF . Πιέστε δύο φορές για να αλλάξετε τη θερμοκρασία χρώματος, πιέστε και κρατήστε πατημένο για να ρυθμίσετε τη φωτεινότητα.
Θύρα φόρτισης	TYPE-C (DC5V)
Χρόνος αναμονής	15S
Χρόνος λειτουργίας	≥3 ώρα
Χρόνος φόρτισης	3 ~ 4 ώρες
Υλικό περιβλήματος	AL+ABS+PC
Θερμοκρασία λειτουργίας	-20°C~+45°C
Θερμοκρασία αποθήκευσης	-25 °C ~ + 55 °C (25 °C είναι η καταλληλότερη)
Βαθμολογία IP	IP20
Διαστάσεις προϊόντος	304*41,2*9,2mm

Εγκατάσταση

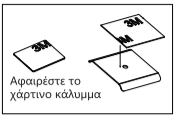
1.Μαγνητική εγκατάσταση σε τυχαίο σημείο

Υπάρχει ένας ισχυρός μαγνήτης στο κάτω μέρος του προϊόντος. Τοποθετήστε απευθείας το πίσω μέρος του λαμπτήρα LED στη μεταλλική σιδερένια πλάκα.

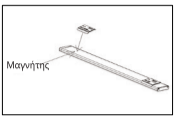


2.Εγκατάσταση φύλλου μαγνήτη

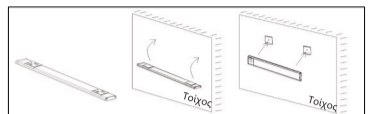
1.Αφαιρέστε το κάλυμμα από τη μία πλευρά της αυτοκόλλητης ταινίας διπλής όψης και κολλήστε το στο μαγνητικό φύλλο σιδήρου.



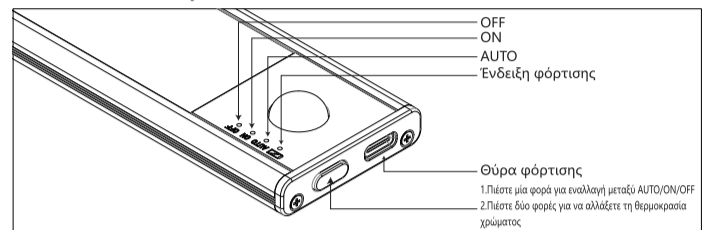
2.Τοποθετήστε το μαγνητικό φύλλο με το χάρτινο κάλυμμα στο πίσω μέρος του προϊόντος πάνω στον μαγνήτη.



3.Αφαιρέστε το χάρτινο κάλυμμα από την άλλη πλευρά του φύλλου μαγνήτη και, στη συνέχεια, επικολλήστε το στη θέση που θα τοποθετηθεί (σκουπίστε τη σκόνη πριν την επικόλληση). Ελέγξτε ξανά αν η επικόλληση είναι σωστή και σταθερή.



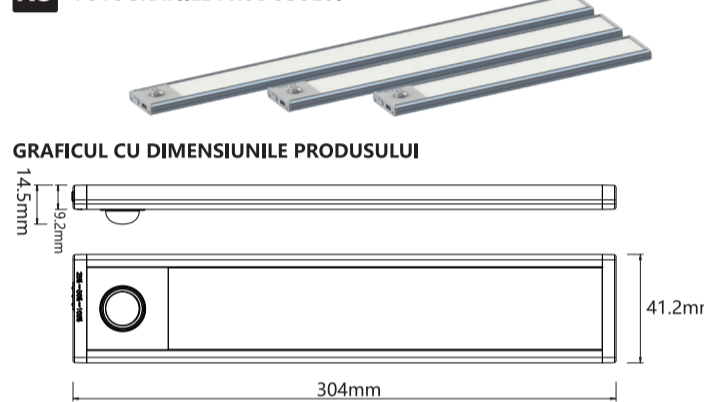
Ενδείξεις διακόπτη



Προειδοποιήσεις

- Κατά τη φόρτιση κρατήστε το προϊόν μακριά από εύφλεκτα και εκρηκτικά υλικά. Ο χρόνος φόρτισης δεν πρέπει να υπερβαίνει τις 12 ώρες. Προσπαθήστε να αποφύγετε τη χρήση κατά τη διάρκεια της φόρτισης.
- Μην βυθίζετε το προϊόν σε νερό γιατί μπορεί να προκληθεί βραχυκύκλωμα ή βλάβη.
- Μην βάζετε το προϊόν στη φωτιά γιατί μπορεί να προκληθεί καύση ή έκρηξη.

RO FOTOGRAFIE PRODUSULUI


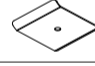



Caracteristici


- Design ultra subțire și simplu
- Spot cu lumină blândă
- Încărcare USB TYPE-C
- Magnet, bandă dublu adezivă pentru o instalare ușoară
- Lumină blândă, fără leziuni oculare
- Design cu două culori de temperatură

Aplicații: Camera de zi, dormitor, baie, coridor, noptieră, subsol, garaj, masă de bar, dressing, dulap, dulap, bibliotecă, seif, cort de camping, portbagaj de mașină și alte familii de corpuri de iluminat

Denumirea produsului și accesorii

Produse de ambalare și accesorii			
Fotografii	Denumirea piesei	Dimensiune	Cantitate
	Senzor infraroșu uman de lumină de cabinet	304 * 41.2 * 9.2mm	1 buc
	Cu foaie magnetică adezivă 3M	43*35*3.6mm	2 buc
	Cablu de încărcare	TIP-C USB	1 buc

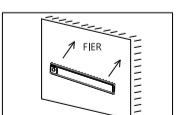
Specificații

Prezentare generală a produsului	
Model nr.	CL-K17-53D(30cm)
Putere	3.5W
Tip LED	SMD4014
Cantitate de LED-uri	51PCS
CCT	2800K-6000K
Flux luminos (lm)	160±10% (Max)
CRI (Ra)	>80
Baterie	3.7V/2000mA
Tipul de baterie	Polimer
Funcția de comutare	Apăsati o dată pentru a comuta între AUTO / ON / OFF; apăsați de două ori pentru a comuta temperatura de culoare, apăsați și mențineți apăsat pentru a regla luminozitatea.
Port de încărcare	TIP-C (DC5V)
Timpe de întârziere	15S
Timpe de lucru	≥3 oră
Timpe de încărcare	3 ~ 4Horă
Material coajă	AL+ABS+PC
Temperatura de funcționare	-20°C~+45°C
Temperatura de depozitare	-25 °C~+55 °C (25 °C este cel mai potrivit)
Evaluarea IP	IP20
Dimensiunea produsului	304 * 41.2 * 9.2mm

Instalare

1.Instalare magnetică aleatorie

În partea de jos a produsului se află un magnet puternic. Puneți direct partea din spate a lămpii cu LED-uri pe placa de fier metalică.

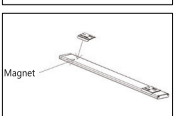


2.Instalarea foi de magneți

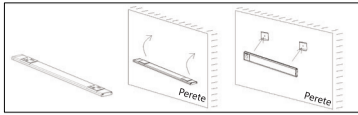
1.Rupeți hârta detașabilă de pe o parte a benzii dublu adezive și lipiți-o pe foaia de fier magnetic.



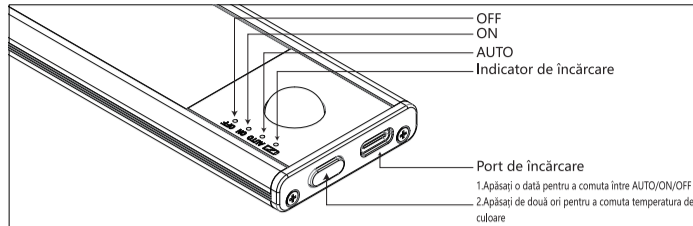
2.Așezați foaia magnetică cu hârtie de protecție pe magnetul de pe spatele produsului.



3. Rupeți hârta de protecție de pe cealaltă parte a foii magnetice, apoi lipiți-o pe poziția care urmează să fie lipită (stergeți praful înainte de lipire). Verificați din nou dacă lipirea este corectă și fermă.



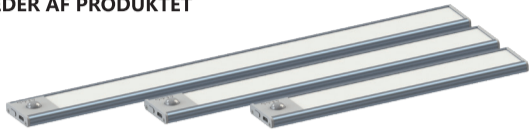
Indicarea comutatorului



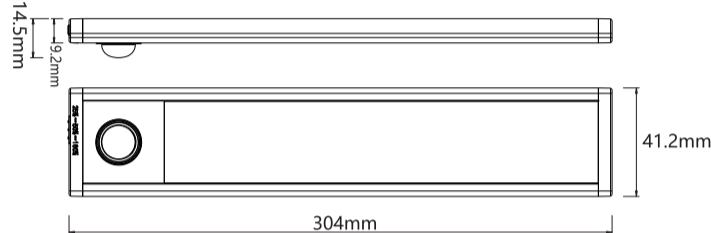
Atenționări

- Vă rugăm să stați departe de materialele inflamabile și explozive atunci când îl încărcați. Durata de încărcare nu trebuie să depășească 12 ore. Încercați să evitați utilizarea în timpul încărcării.
- Nu scufundați produsul în apă, în caz contrar acesta poate fi scurtcircuitat sau deteriorat.
- Nu puneți produsul în foc, altfel poate provoca combustie sau explozie.

DA BILLEDER AF PRODUKTET



SKEMA OVER PRODUKTETS STØRRELSE



Funktioner

- Ultratyndt og enkelt design
- Blødt lys
- TYPE-C USB-oplading
- Magnet, dobbeltklæbende tape til nem montering
- Blødt lys, ingen øjenskader
- To-farvet temperaturdesign

Anvendelsesområder: Stue, soveværelse, vaskerum, entre, seng, kølde, garage, barbord, garderobe, skab, bogreol, pengeskab, campingtelt, bilens bagagerum og anden familiebelysning.

Produktnavn og tilbehør

Emballageprodukter og tilbehør			
Fotos	Navn på del	Mål	Antal
	Menneskelig infrarød sensor kabinetlys	304*41.2*9.2mm	1 stk.
	Med 3M selvklæbende magnetplade	43*35*3,6 mm	2 stk.
	Opladningskabel	TYPE-C USB	1 stk.

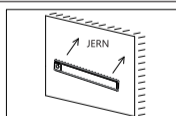
Specifikation

Produktoversigt	
Model nr.	CL-K17-53D (30 cm)
Kraft	3.5W
LED-type	SMD4014
LED-antal	51 STK.
CCT	2800K-6000K
Lysstrøm (lm)	160±10% (maks.)
CRI (Ra)	>80
Batteri	3,7V/2000mA
Batteritype	Polymer
Skift funktion	Tryk én gang for at skifte mellem AUTO / ON / OFF - Tryk to gange for at skifte farvetemperatur, tryk og hold for at justere lysstyrken.
Opladningsport	TYPE-C (DC5V)
Forsinkelsestid	15S
Arbejdstid	≥3 timer
Opladningstid	3 ~ 4 timer
Skal-materiale	AL+ABS+PC
Driftstemperatur	-20°C~+45°C
Opbevaringstemperatur	-25°C~+55°C (25°C passer bedst)
IP-klassificering	IP20
Produktets størrelse	304*41,2*9,2mm

Installation

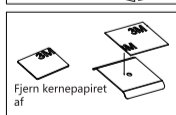
1. Magnetisk tilfældig installation

Der er en stærk magnet i bunden af produktet. Sæt LED-lampens bagside direkte på jernpladen.

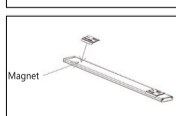


2. Installation af magnetplade

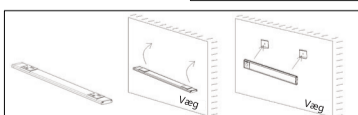
1. Fjern beskyttelsespapiret på den ene side af den dobbeltklæbende tape, og sæt den fast på den magnetiske jernplade.



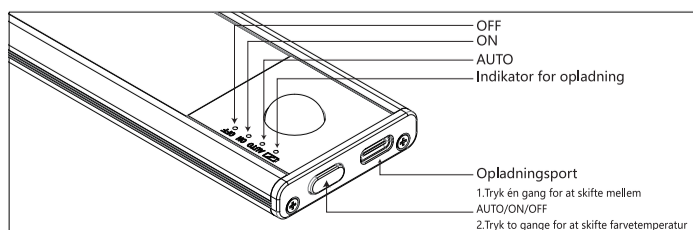
2. Placer det magnetiske ark med frigørelsespapir på magneten på bagsiden af produktet.



3. Fjern frigørelsespapiret på den anden side af magnetarket, og indsæt det derefter på den position, der skal indsættes (fjern eventuelt støv, før du indsætter det). Tjek igen, om klisteret sidder ordentligt og fast.



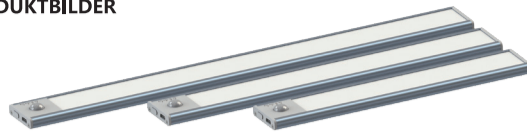
Indikation af kontakt



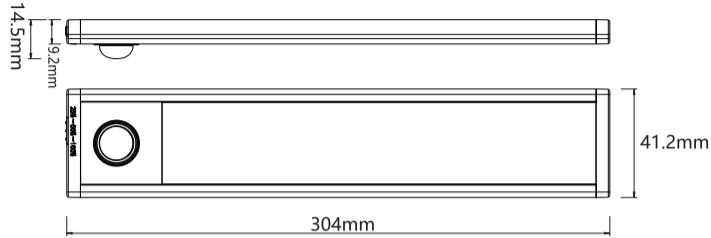
Forsigtighedsregler

- Holdes væk fra brændbare og eksplosive materialer under opladning. Opladningstiden bør ikke overstige 12 timer. Prøv at undgå brug under opladning.
- Nedsænk ikke produktet i vand, da det ellers kan blive kortsluttet eller beskadiget.
- Kast ikke produktet ind i ild, da det kan forårsage forbrænding eller eksplosion.

NO PRODUKTBLIDER



TABELL OVER PRODUKTSTØRRELSER



Funksjoner

- Ultratynn og enkelt design
- Mykt lys
- TYPE-C USB-lading
- Magnet, dobbeltsidig tape for enkel montering
- Mykt lys, ingen øjenskader
- Temperaturdesign i to farger

Bruksområder: Stue, soverom, vaskerom, korridor, nattbord, kjeller, garasje, barbord, garderobe, skap, skap, bokhylle, safe, campingtelt, bagasjerom i bilen og annen familiebelysning.

Produktnavn og tilbehør

Emballasjeprodukter og tilbehør			
Bilder	Navn på del	Dimensjon	Antall
	Infrarød bevegelsessensor Skaplys	304 * 41,2 * 9,2 mm	1 stk
	Med 3 m selvklebende magnetark	43*35*3,6 mm	2 stk
	Ladekabel	TYPE-C USB	1 stk

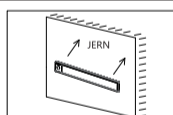
Spesifikasjon

Produktoversikt	
Modellnr.	CL-K17-53D (30 cm)
Strøm	3.5 W
LED-type	SMD4014
Antall LED	51 STK.
CCT	2800 K-6000 K
Lysstrøm (lm)	160 ± 10 % (maks.)
CRI (Ra)	>80
Batteri	3,7 V/2000 mA
Batteritype	Polymer
Bryterfunksjon	Trykk én gang for å veksle mellom AUTO / ON / OFF ; Trykk to ganger for å bytte fargetemperatur, og hold nede for å justere lysstyrken.
Ladeport	TYPE-C (DC5V)
Forsinkelsestid	15S
Driftstid	≥3 timer
Ladetid	3 ~ 4 timer
Skallmateriale	AL+ABS+PC
Driftstemperatur	-20°C~+45°C
Lagringstemperatur	-25 °C~+55 °C (25 °C er best egnet)
IP-klassifisering	IP20
Produktstørrelse	304 * 41,2 * 9,2 mm

Installasjon

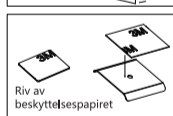
1. Tilfeldig magnetisk installasjon

Det er en sterk magnet på bunnen av produktet. Sett baksiden av LED-lampen direkte på metallplaten.

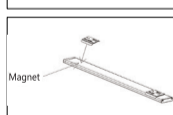


2. Installasjon av magnetplater

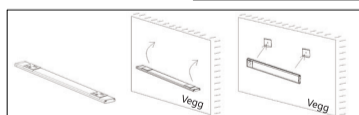
1. Riv av beskyttelsespapiret på den ene siden av den dobbeltsidige teipen, og fest den på den magnetiske jernplaten.



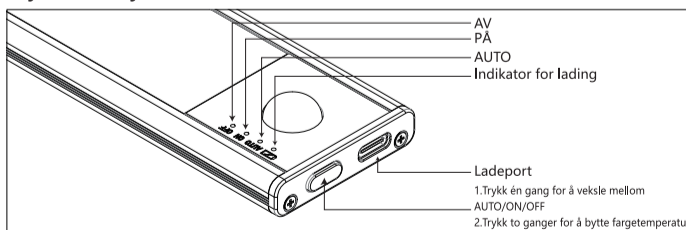
2. Plasser magnetarket med beskyttelsespapir på magneten på baksiden av produktet.



3. Riv av beskyttelsespapiret på den andre siden av magnetarket, og lim det deretter på den posisjonen som skal limes inn (tørk av støv før du limer inn). Kontroller igjen om limet sitter ordentlig og fast.



Bryterindikasjon



Forsiktighetsregler

- Ikke kom i nærheten av brennbare og eksplosive materialer under lading. Ladetiden bør ikke overstige 12 timer. Prøv å unngå bruk under lading.
- Ikke senk produktet ned i vann, da det ellers kan kortsluttes eller skades.
- Ikke legg produktet i ild, ellers kan det føre til forbrønning eller eksplosjon.

CL-K17-53



ITALIA MARKET SRL
VIA DELLE INDUSTRIE, 9/1
20883 MEZZAGO(MB), ITALIA
P.IVA: IT10502730962
HTTP://WWW.AIGOSTAR.COM
MADE IN CHINA

