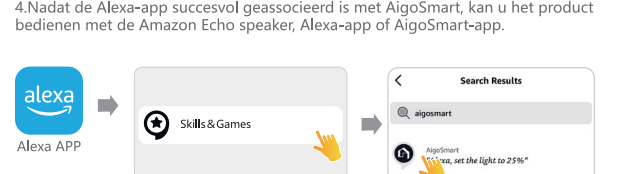
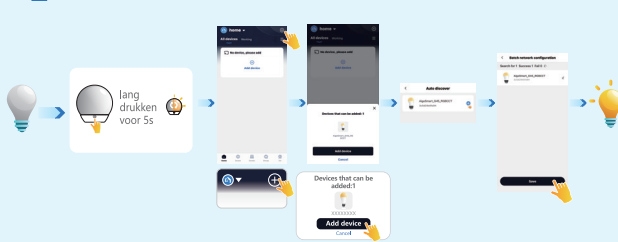
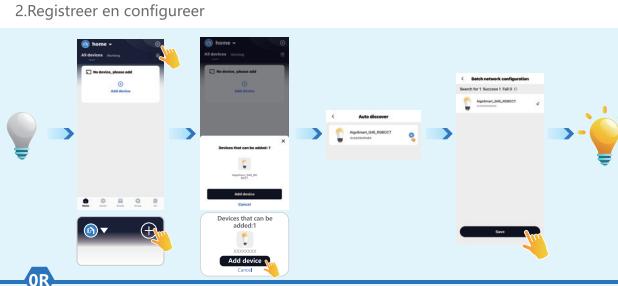


1. Productinstructies
Table with 4 columns: Bediening methoden, Moelijkheidsgrad, Afstandsbediening, Vereiste apparaten.

1 AIGOSTAR-afstandsbediening
Lees de handleiding van de AIGOSTAR-afstandsbediening voor gebruiksaanwijzingen (als de afstandsbediening niet inbegrepen is, koop er dan een).

2 [ALEXA]
A: Directe bediening via de Amazon Echo speaker (bediening op afstand ingeschakeld)
Alexa, ontdek apparaten
Reactietijd: 30-60s

B: [AigoSmart-app] + [AIGOSTAR SMART GATEWAY] + [ALEXA] (bediening op afstand ingeschakeld) (als de SMART GATEWAY niet inbegrepen is, koop er dan een).



1. Verbind het product en de gateway in de AigoSmart-app volgens stap 1, 2 en 3 van sectie B in "Methode 2".
2. Klik op de Google Home app, nadat die verbonden is met AigoSmart, en dan kan u het product bedienen met Google Home speaker, de Google Home app of de AigoSmart-app.



4 [AigoSmart-app]
A: [AigoSmart-app]
Volg stap B1 en B2 van Methode 2 om het product te verbinden met de AigoSmart-app.
B: AigoSmart-app + AIGOSTAR SMART GATEWAY (Bediening op afstand ingeschakeld)
Volg stap B1, B2 en B3 in Methode 2 om het product te verbinden met de AigoSmart-app.

2. FAQ
1.V: De AigoSmart-app en Alexa-app zijn verbonden, maar ik kan het product niet bedienen met de Alexa-app.
A: Om het product met de Alexa-app te bedienen, moet u het product rechtstreeks verbinden met de AIGOSTAR SMART GATEWAY of de Amazon Echo speaker. Lees **A en B bij Methode 2** voor instructies.

2.V: Kunnen slimme Bluetooth-netwerkselproducten bediend worden vanop afstand?
A: Bediening op afstand is mogelijk met de AIGOSTAR SMART GATEWAY of de Amazon Echo speaker.

3.V: Wat is het verschil tussen het gebruik van Amazon Echo en de AigoSmart-app om het product te bedienen?
A: De AigoSmart-app heeft meer verschillende scenefuncties dan Amazon Echo en er kunnen tot 200 apparaten tegelijkertijd mee verbonden worden bij de netwerkconfiguratie.

4.V: Ondersteunt AIGOSTAR SMART GATEWAY 5GHz WiFi?
A: Nee, 5GHz WiFi is niet ondersteund.
5.V: Zijn slimme Bluetooth-netwerkselproducten compatibel met de Smart Life-app?
A: Nee, ze zijn niet compatibel met de Smart Life-app.
6.V: Is het nodig om de AIGOSTAR SMART GATEWAY te gebruiken bij de slimme Bluetooth-netwerkselproducten?
A: Nee, ze kunnen afzonderlijk gebruikt worden.
7.V: Welke modellen van Amazon Echo speaker ondersteunen de Bluetooth-netwerkselproducten?
A: De ondersteunde modellen zijn onder andere de Echo Plus 2de Gen en hoger, Echo Studio 2de Gen en hoger, Echo Show 2de Gen en hoger, Echo Dot 2de Gen en hoger, Echo Auto 2de Gen en hoger en Echo Frames 2de Gen en hoger.

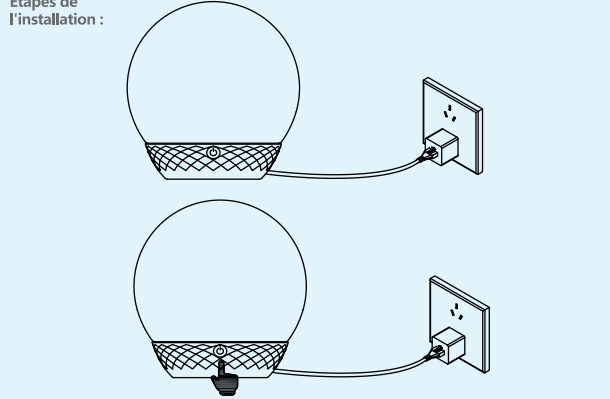
8. V: De slimme producten met Bluetooth Mesh kunnen niet bediend worden via Google Home
A: De AigoSmart die gelinkt is aan Google Home moet verbonden zijn met de AIGOSTAR SMART GATEWAY.

3. Probleemoplossingen
1. Als het product niet verbonden kan worden met de Amazon Echo speaker of de Alexa-app, lees dan "A bij Methode 2" en probeer de volgende stappen:
2. Als het product succesvol verbindt met de Amazon Echo speaker of de Alexa-app, maar niet bediend kan worden, probeer dan het volgende:
3. Als het product succesvol verbonden is met de Echo speaker, de Alexa-app of de AigoSmart-app maar de verbinding vaak onderbroken wordt, probeer dan het volgende:

3. Depannage
1. Si le produit ne peut pas se connecter à l'enceinte Amazon Echo ou à l'application AigoSmart, rappez-vous au point A dans la méthode 2 et essayez les étapes suivantes :
2. Si le produit se connecte avec succès à l'enceinte Amazon Echo ou à l'appli Alexa mais ne peut pas être contrôlé, essayez les étapes suivantes :
3. Si le produit se connecte avec succès à l'enceinte Echo ou à l'appli Alexa ou à l'appli AigoSmart mais se déconnecte fréquemment, essayez les étapes suivantes :

Hulpcentrum
Scan de QR-code voor meer gedetailleerde informatie over de bediening.
Technische Ondersteuning: agservice@aigostar.com

FR Merci d'avoir acheté le produit intelligent AIGOSTAR LED Bluetooth Mesh. Ce produit prend en charge quatre méthodes de contrôle : Télécommande AIGOSTAR, enceinte Amazon Echo, Google Home, Application AigoSmart. Veuillez lire attentivement ce manuel avant d'utiliser le produit.

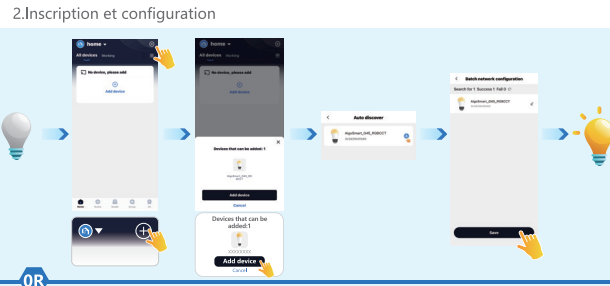


1. Connectez à l'alimentation (Ce produit n'inclut pas d'adaptateur qui doit être configuré par les utilisateurs, adaptateur: 5V 2A)
2. Touchez l'interrupteur tactile sur le corps de la lampe pour changer le mode d'utilisation (Appui court : Allumer/changer les scènes ; Appui long pendant 5 secondes : entrer dans le mode de configuration du réseau)
Ce produit contient une source lumineuse de classe d'efficacité énergétique <F> (UE) 2019/2015.

1. Instructies sur le produit:
Table with 4 columns: Méthodes de contrôle, Difficulté, Télécom mande, Dispositifs requis.

1 Télécommande AIGOSTAR
Veuillez vous référer au manuel de la télécommande AIGOSTAR pour les instructions d'utilisation (si la télécommande n'est pas incluse, veuillez en acheter une).

2 [ALEXA]
A: Contrôle direct via l' enceinte Amazon Echo (Télécommande activée)
Screenshots of Alexa app connection steps.

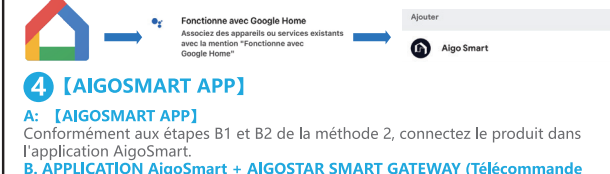


3. Connectez l'application AigoSmart à la passerelle AIGOSTAR (AIGOSTAR gateway). Une connexion réseau 2,4 GHz est requise.



4. Une fois l'application Alexa associée avec succès à AigoSmart, vous pouvez contrôler le produit via l' enceinte Amazon Echo, l'application Alexa ou l'application AigoSmart.
Screenshots of Alexa app search results for AigoSmart.

3 [Google Home]
A : [Enceinte Google Home] la connexion directe n'est pas prise en charge
B: [Application AigoSmart] + [AIGOSTAR SMART GATEWAY] + [Google Home] (Télécommande activée)



4 [AIGOSMART APP]
A: [AIGOSMART APP]
Conformément aux étapes B1 et B2 de la méthode 2, connectez le produit dans l'application AigoSmart.
B. APPLICATION AigoSmart + AIGOSTAR SMART GATEWAY (Télécommande activée)
Conformément aux étapes B1, B2 et B3 de la méthode 2, connectez le produit dans l'application AigoSmart.

2. FAQ
1.Q: L'application AigoSmart et l'application Alexa sont connectées, mais je ne peux pas contrôler le produit via l'application Alexa.
2. Q: Les produits intelligents Bluetooth Mesh peuvent-ils être contrôlés à distance?

3. Q: Quelle est la différence entre l'utilisation d'Amazon Echo et de l'application AigoSmart pour contrôler le produit ?
4. Q: Le SMART GATEWAY AIGOSTAR supporte-t-il le WiFi 5GHz ?
5. Q: Les produits intelligents Bluetooth Mesh sont-ils compatibles avec l'application Smart Life?

6. Q: Est-il nécessaire d'utiliser l'AIGOSTAR SMART GATEWAY avec les produits intelligents Bluetooth Mesh?
7. Q: Quels sont les modèles d'enceintes Amazon Echo qui prennent en charge la fonctionnalité Bluetooth Mesh ?

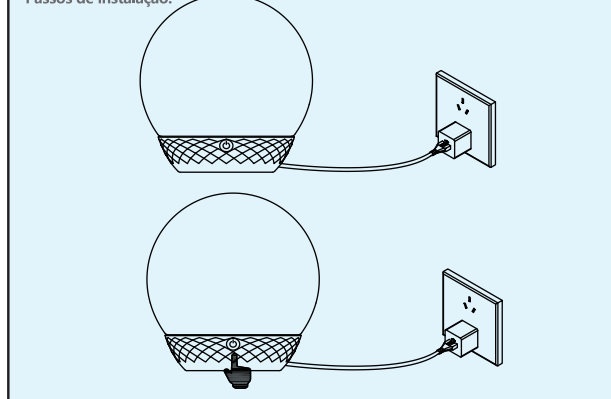
8. Q: Les produits intelligents Bluetooth Mesh ne peuvent pas être contrôlés par Google Home.
9. Q: Les produits intelligents Bluetooth Mesh ne peuvent pas être contrôlés par Google Home.

10. Q: Les produits intelligents Bluetooth Mesh ne peuvent pas être contrôlés par Google Home.
11. Q: Les produits intelligents Bluetooth Mesh ne peuvent pas être contrôlés par Google Home.

Avvertissements
1. Ce produit, doté d'un indice de protection IP20, est destiné à un environnement intérieur.
2. Veuillez couper l'alimentation avant l'installation.
3. Le luminaire doit être installé dans un espace bien ventilé et permettant la dissipation de la chaleur, ne pas l' installer sur des surfaces inflammables et ne pas l' envelopper ou le couvrir avec des objets.
4. Si le luminaire est endommagé, ne pas utiliser le produit.
5. L'ampoule n'est pas remplaçable, le luminaire doit donc être remplacé lorsqu'il atteint sa durée de vie.
6. Fréquence de fonctionnement : 2,4GHz (2402-2480MHz), puissance maximale transmise : 8 dBm.

Centre d'aide
Veuillez scanner le code QR pour obtenir des informations plus détaillées sur le fonctionnement.
Support technique : agservice@aigostar.com

PT Obrigado por adquirir o produto inteligente AIGOSTAR LED Bluetooth . Este produto suporta quatro métodos de controle: Controle remoto AIGOSTAR, altifalante Amazon Echo, Google Home, APP AigoSmart. Por favor, leia este manual cuidadosamente antes de usar o produto.



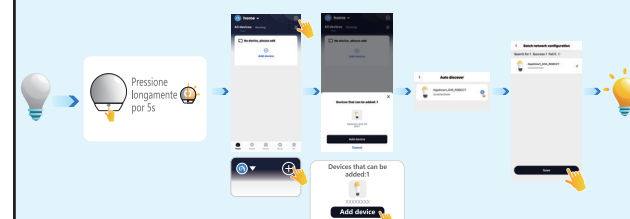
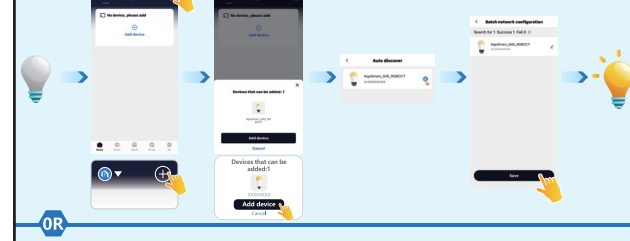
1. Ligar à alimentação (este produto não inclui um adaptador que deve ser configurado pelos utilizadores, adaptador: 5V 2A)
2. Tocar no interruptor de toque no corpo da lâmpada para mudar o modo de utilização (Pressão curta: Ligar / alternar cenas; Pressione longamente por 5s: entre no modo de configuração de rede)
Este produto contém uma fonte de luz de classe de eficiência energética <F> para (UE) 2019/2015.

1. Instrukções do produto
Table with 4 columns: Métodos de controle, Dificuldade, Controle remoto, Dispositivos necessários.

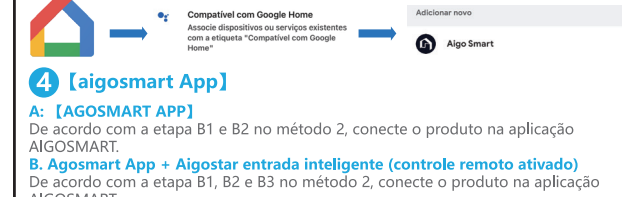
1 Controle remoto de Aigostar
Consulte o Manual de Controle Remoto Aigostar para obter instruções de operação (se o controle remoto não estiver incluído, compre um).

2 [ALEXA]
A: Controle direto via Amazon Echo autifalante (controle remoto ativado)
Screenshots of Alexa app connection steps.

Amazon Echo autifalante
B : [Aigosmart App] + [Aigostar Entrada inteligente] + [Alexa] (control remoto ativado) (se o SMART GATEWAY não estiver incluído, compre um).



3 [Google Home]
A: [Alto-falante do Google Home] A conexão direta não é suportada
B: [A APP AigoSmart] + [AIGOSTAR SMART GATEWAY] + [Google Home] (Controlo remoto ativado)



2. Perguntas frequentes
1. Q: Aigosmart App e Alexa estão conectados, mas não consigo controlar o produto através do Alexa App.
2. P: Qual é a diferença entre usar o Amazon Echo e Aigosmart App para controlar o produto?
3. P: Os produtos inteligentes de malha Bluetooth podem ser controlados remotamente?
4. P: A Aigostar entrada inteligente suporta Wi-Fi de 5 GHz?
5. P: Os produtos inteligentes de malha Bluetooth são compatíveis com a aplicação Smart Life?

6. P: É necessário usar o AIGOSTAR SMART GATEWAY com produtos inteligentes de malha Bluetooth?
7. P: Quais são os modelos de alto-falantes do Amazon Echo que suportam a funcionalidade de malha Bluetooth?
8. P: Os produtos inteligentes Bluetooth Mesh não podem ser controlados pelo Google Home?
9. O AigoSmart relacionado ao Google Home deve estar conectado ao AIGOSTAR SMART ENTRADA



Προειδοποιήσεις

- 1. Αυτό το προϊόν με βαθμό προστασίας IP20 χρησιμοποιείται σε εσωτερικούς χώρους.
2. Απενεργοποιήστε το ρεύμα πριν από την εγκατάσταση.
3. Τα φωτιστικά θα πρέπει να εγκαθίστανται σε καλά αεριζόμενο χώρο...

Κέντρο βοήθειας

Σαρώστε τον κωδικό QR για πιο λεπτομερείς πληροφορίες σχετικά με τη λειτουργία.

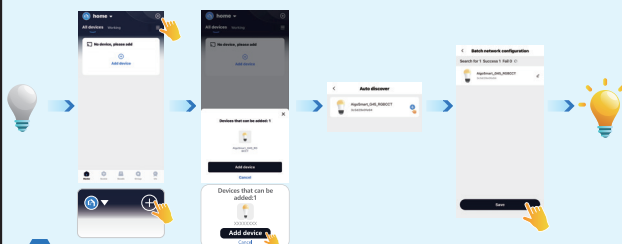


Τεχνική υποστήριξη: agservice@aigostar.com. Επικοινωνήστε με την υπηρεσία εξυπηρέτησης πελατών της πλατφόρμας αγοράς.

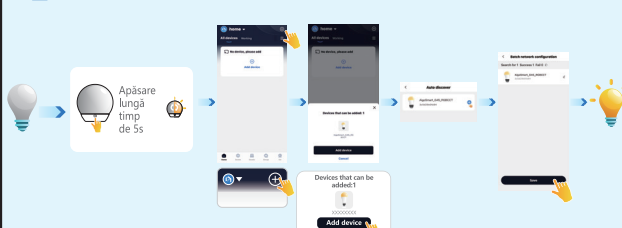
B: [AigoSmart APP] + [AIGOSTAR SMART GATEWAY] + [ALEXA] (cu telecomandă activată) (dacă SMART GATEWAY nu este inclusă, vă rugăm să achiziționați una).



2. Registru și configura



OR



3. Conectați AigoSmart APP la gateway-ul AIGOSTAR (este necesară o conexiune de rețea de 2,4 GHz).



4. După ce aplicația Alexa APP este asociată cu succes cu AigoSmart, puteți controla produsul prin intermediul difuzorului Amazon Echo, al aplicației Alexa sau al aplicației AigoSmart.



3. [Google Home]

A: [Google Home speaker] Conectarea directă nu este acceptată... B: [AigoSmart APP] + [AIGOSTAR SMART GATEWAY] + [Google Home]... 1. În conformitate cu pașii 1,2,3 din secțiunea B din 'Metoda 2', conectați-vă la produs și la gateway în AigoSmart APP.



4. [AIGOSMART APP]

A: [AIGOSMART APP] [AIGOSMART APP]... B: AigoSmart APP + AIGOSTAR SMART GATEWAY (telecomandă activată)...

Table with 4 columns: Metode de control, Dificultate, Telecomandă, Dispozitive necesare. Rows include AIGOSTAR, ALEXA, Google Home, APP AIGOSMART.

1 telecomanda AIGOSTAR

Vă rugăm să consultați manualul telecomenzii AIGOSTAR pentru instrucțiunile de operare (dacă telecomanda nu este inclusă, vă rugăm să achiziționați una).

2 [ALEXA]

A: Control direct prin intermediul Amazon Echo Speaker (telecomandă activată)

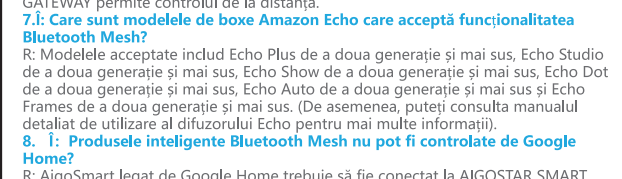


1 telecomanda AIGOSTAR

Vă rugăm să consultați manualul telecomenzii AIGOSTAR pentru instrucțiunile de operare (dacă telecomanda nu este inclusă, vă rugăm să achiziționați una).

2 [ALEXA]

A: Control direct prin intermediul Amazon Echo Speaker (telecomandă activată)



3. Depanare

- 1. Dacă produsul nu se poate conecta la difuzorul Amazon Echo sau la aplicația Alexa, consultați 'A în metoda 2' și încercați următorii pași... 2. Dacă produsul se conectează cu succes la difuzorul Amazon Echo sau la aplicația Alexa, dar nu poate fi controlat...

Avertismente

- 1. Acest produs cu un rating IP20 este utilizat pentru mediul interior.
2. Vă rugăm să opriți alimentarea cu energie electrică înainte de instalare.
3. Luminile trebuie instalate într-un spațiu bine ventilat și cu dispărare de căldură...

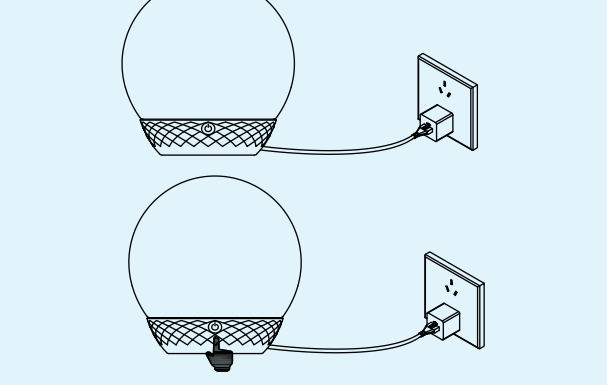
Centrul de ajutor

Vă rugăm să scanați codul QR pentru informații mai detaliate despre funcționare.



Asistență tehnică: agservice@aigostar.com. Vă rugăm să contactați serviciul pentru clienți al platformei de achiziție.

Installationstrin:



- 1. Tîlslut til stròm (dette produkt inkluderer ikke en adapter, som skal konfigureres af brugeren, adapters: 5V 2A).
2. Tryk på berøringskontakten på lampens legeme for at skifte brugstilstand (Kort tryk: Tænd/skift scenarier. Langt tryk i 5s: gå ind i netværkskonfigurationsstand).

1. Instruktions til produktet:

Table with 5 columns: Kontrolmetode, Svarshedsgrad, Fjernbetjening, Nødvendigt udstyr, and icons for various smart home devices.

1 AIGOSTAR-fjernbetjening

Se vejledningen til AIGOSTAR-fjernbetjeningen for instruktioner. (Hvis fjernbetjeningen ikke medfølger, skal du købe en).

2 [ALEXA]

A: Direkte kontrol via Amazon Echo-højtaler (fjernbetjening aktiveret)



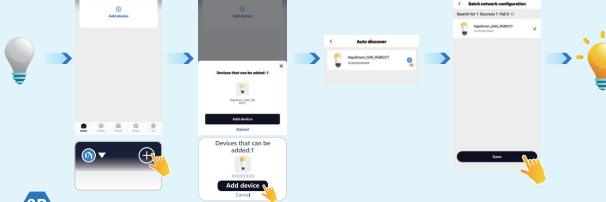
Amazon Echo-højtaler

B: [AigoSmart APP] + [AIGOSTAR SMART GATEWAY] + [ALEXA] (fjernbetjening aktiveret) (Hvis SMART GATEWAY ikke medfølger, skal du købe en).

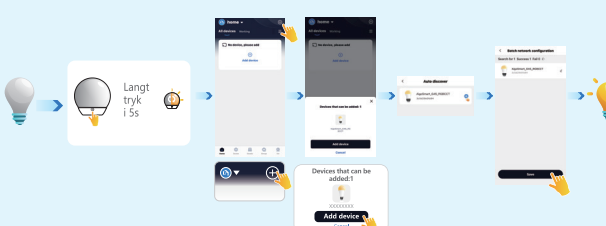
1. Download



OR



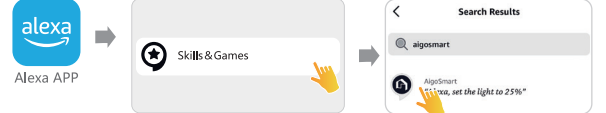
OR



3. Forbind AigoSmart APP til AIGOSTAR gateway (2,4 GHz netværksforbindelse er nødvendig).



4. Når Alexa APP'en er blevet forbundet med AigoSmart, kan du styre produktet via Amazon Echo-højtaleren, Alexa-appen eller AigoSmart-appen.



3 [Google Home]

A: [Google Home-højtaler] direkte forbindelse understøttes ikke... B: [AigoSmart APP] + [AIGOSTAR SMART GATEWAY] + [Google Home] (fjernbetjening aktiveret)...



4 AIGOSMART APP

A: I overensstemmelse med trin B1 og B2 i metode 2 skal du tilslutte produktet i AigoSmart APP... B: AigoSmart APP + AIGOSTAR SMART GATEWAY (fjernbetjening aktiveret)...

2 OFTE STILLEDE SPØRGSMÅL (FAQ)

- 1. Q: AigoSmart APP og Alexa APP er forbundet, men jeg kan ikke styre produktet via Alexa APP.
2. Q: Kan smarte Bluetooth Mesh-produkter fjernstyres?
3. Q: Hvad er forskellen på at bruge Amazon Echo og AigoSmart-appen til at styre produktet?

3. Fejlfinding
1. Hvis produktet ikke kan oprette forbindelse til Amazon Echo-højtaleren eller Alexa-appen, skal du læse 'A i metode 2' og prøve følgende trin:...

2. Hvis produktet opretter forbindelse til Amazon Echo-højtaleren eller Alexa-appen, men ikke kan styres, kan du prøve følgende trin:...

3. Hvis produktet opretter forbindelse til Echo-højtaleren eller Alexa-appen eller AigoSmart-appen, men ofte afbryder forbindelsen, kan du prøve følgende trin:...

4. Hvad skal jeg gøre, hvis Bluetooth Mesh smart-produkter ikke reagerer på Google Home-kontrol?...

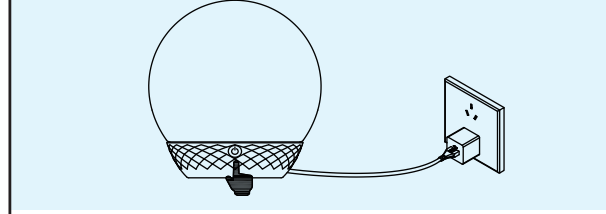
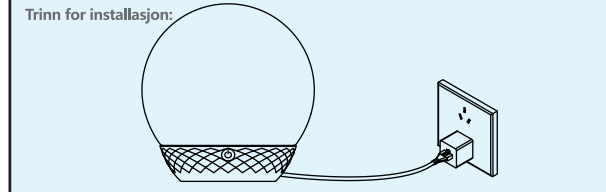
Adværsler
1. Dette produkt med en IP20-klassificering bruges til indendørs miljø.
2. Sluk for strømmen før installation.

- 3. Lamperne skal installeres i et godt ventileret og varmeafledende rum, må ikke installeres på brændbare overflader...
4. Hvis lyset er beskadiget, må du ikke bruge produktet.

Hjælpecenter

Scan QR-koden for at få mere detaljerede oplysninger om betjeningen. Teknisk support: agservice@aigostar.com

Takk for at du kjøpte et AIGOSTAR LED Bluetooth Mesh smartprodukt. Dette produktet støtter fire kontrollmetoder: AIGOSTAR-fjernkontroll, Amazon Echo-høytaler, Google Home og AigoSmart-appen.



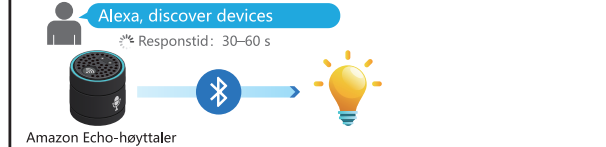
- 1. Koble til strøm (Dette produkt inkluderer ikke en adapter som bør konfigureres av brukerne, adapter: 5V 2A).
2. Trykk på berøringsbryteren på lampehuset for å bytte bruksmodus (kort trykk: slå på / bytt stemninger; langt trykk i 5 sekunder: gå inn i netværkskonfigurasjonsmodus).

Table with 5 columns: Kontrollmetode, Vanskelighetsgrad, Fjernkontroll, Nødvendige enheter, and icons for smart home devices.

1 AIGOSTAR-fjernkontroll
Se bruksanvisningen til AIGOSTAR-fjernkontrollen for bruksanvisninger (hvis fjernkontrollen ikke følger med, må du kjøpe en).

2 [ALEXA]

A: Direkte kontroll via Amazon Echo-høytaler (fjernkontroll aktivert)

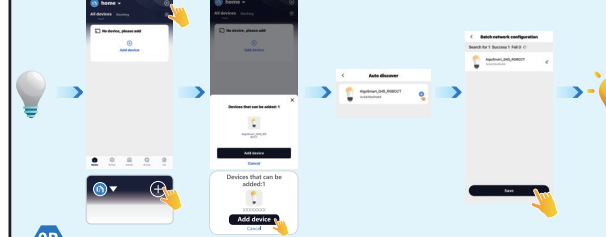


B: [AigoSmart-appen] + [AIGOSTAR SMART GATEWAY] + [ALEXA] (fjernkontroll aktivert) (hvis SMART GATEWAY ikke følger med, må du kjøpe en).

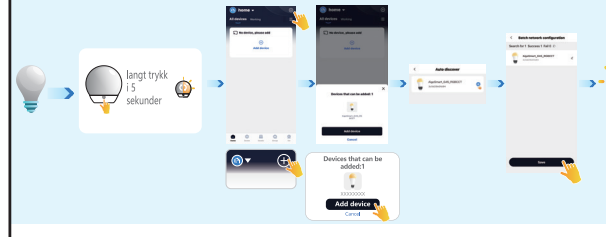
1. Last ned



2. Registrering og konfigurasjon



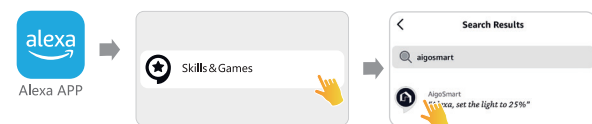
OR



3.Koble AigoSmart-appen til AIGOSTAR SMART GATEWAY (2,4 GHz nettverkstilkobling er nødvendig).



4.Når Alexa-appen er koblet til AigoSmart, kan du styre produktet via Amazon Echo-høytaleren, Alexa-appen eller AigoSmart-appen.



3 [Google Home]

A: **[Google Home-høytaler]** direkte tilkobling støttes ikke
 B: **[AigoSmart-appen]** + **[AIGOSTAR SMART GATEWAY]** + **[Google Home]** (fjernkontroll aktivert)
 (hvis SMART GATEWAY ikke følger med, må du kjøpe en).
 1. I henhold til trinn 1, 2 og 3 i avsnitt B i "Metode 2": koble til produktet og gatewayen i AigoSmart-appen.
 2. Klikk på Google Home-appen. Etter at du har koblet til AigoSmart, kan du kontrollere produktet via Google Home-høytaleren, Google Home-appen eller AigoSmart-appen.



4 [AIGOSMART-appen]

A: **[AIGOSMART-appen]**
 Koble produktet til AigoSmart-appen i samsvar med trinn B1 og B2 i metode 2.
 B. **AigoSmart-appen + AIGOSTAR SMART GATEWAY (fjernkontroll aktivert)**
 Koble produktet til AigoSmart-appen i henhold til trinn B1, B2 og B3 i metode 2.

2 . VANLIGE SPØRSMÅL

1.Spørsmål: AigoSmart-appen og Alexa-appen er tilkoblet, men jeg kan ikke styre produktet via Alexa-appen.

Svar:For å styre produktet via Alexa-appen må du koble produktet direkte til AIGOSTAR SMART GATEWAY eller Amazon Echo-høytaleren. Se **A og B i metode 2** for instruksjoner.

2.Spørsmål: Kan Bluetooth Mesh-smartprodukter fjernstyres?

Svar: De støtter fjernkontroll og krever AIGOSTAR SMART GATEWAY eller Amazon Echo-høytaler for å fungere.

3.Spørsmål: Hva er forskjellen mellom å bruke Amazon Echo og AigoSmart-appen til å styre produktet?

Svar:AigoSmart-appen har flere stemningsfunksjoner enn Amazon Echo og kan støtte opptil 200 enheter som kan kobles til samtidig under nettverkskonfigurasjonen.

4.Spørsmål: Støtter AIGOSTAR SMART GATEWAY 5 GHz WIFI?

Svar: Nei, den støtter ikke 5 GHz WiFi. For øyeblikket støtter AIGOSTAR SMART GATEWAY bare 2,4 GHz WiFi.

5.Spørsmål: Er Bluetooth Mesh-smartprodukter compatible med Smart Life-appen?

Svar: Nei, de er ikke compatible med Smart Life-appen. Produktene støtter kun direkte tilkobling til Amazon Echo-høytaleren eller AigoSmart-appen.

6.Spørsmål: Er det nødvendig å bruke AIGOSTAR SMART GATEWAY med Bluetooth Mesh-smartprodukter?

Svar: Nei, de kan brukes uavhengig av hverandre. Bruk av AIGOSTAR SMART GATEWAY gjør det imidlertid mulig å fjernstyre dem.

7.Spørsmål: Hvilke Amazon Echo-høytalermodeller støtter Bluetooth Mesh-funksjonalitet?

Svar: De støttede modellene inkluderer Echo Plus 2. generasjon og nyere, Echo Studio 2. generasjon og nyere, Echo Show 2. generasjon og nyere, Echo Dot 2. generasjon og nyere, Echo Auto 2. generasjon og nyere og Echo Frames 2. generasjon og nyere. (Du kan også se den detaljerte brukerhåndboken til Echo-høytaleren for mer informasjon).

8. Spørsmål: Bluetooth Mesh-smartprodukter kan ikke styres av Google Home

A: AigoSmart tilknyttet Google Home må være koblet til AIGOSTAR SMART GATEWAY.

3. Feilsøking

1.Hvis produktet ikke kan kobles til Amazon Echo-høytaleren eller Alexa-appen, se " A i metode 2" og prøv følgende trinn:

- ①Kontroller at Amazon Echo-høytaleren og Alexa-appen er oppdatert til den nyeste versjonen og at Amazon Echo-høytaleren støtter Bluetooth-funksjonalitet.
- ② Kontroller at Bluetooth Mesh-smartproduktet er i nettverkskonfigurasjonsmodus.
- ③ Prøv å flytte produktet nærmere Amazon Echo-høytaleren og prøv å koble til eller starte produktet på nytt.

2.Hvis produktet kobles til Amazon Echo-høytaleren eller Alexa-appen, men ikke kan styres, kan du prøve følgende trinn:

- ① Flytt Amazon Echo-høytaleren og produktet nærmere hverandre.
- ② Prøv å koble til eller starte produktet på nytt.
- ③Hvis du vil styre Amazon Echo-høytaleren eller Alexa-appen via AigoSmart-appen, trenger du en gateway.

3.Hvis produktet kobles til Echo-høytaleren eller Alexa-appen eller AigoSmart-appen, men ofte kobler fra, kan du prøve følgende trinn:

- ① Andre Bluetooth-produkter kan forårsake forstyrrelser. Prøv å slå dem av eller øke avstanden mellom dem og produktet. Den anbefalte avstanden mellom produktet og den nærmeste enheten som bruker AigoSmart-appen eller AIGOSTAR-fjernkontrollen, er innen 20 meter, og avstanden mellom produktene bør være innen 10 meter. Hindringer eller andre magnetiske forstyrrelser kan påvirke kontrollens effektivitet.
- ② Prøv å koble til eller starte produktet på nytt.

4.Hva skal jeg gjøre hvis Bluetooth Mesh-smartprodukter ikke reagerer på Google Home-kontroll?

- Prøv følgende trinn:
- ① Bekreft at AigoSmart-kontoen som er tilknyttet Google Home, er koblet til AIGOSTAR SMART GATEWAY.
 - ② Bekreft at AIGOSTAR SMART GATEWAY er online, det vil si at indikatorlampen for nettverkskonfigurasjon er på.
 - ③ Bekreft at Bluetooth Mesh-smartproduktene fortsatt kan styres av AigoSmart-appen etter at Bluetooth på telefonen er slått av.

Advarsler

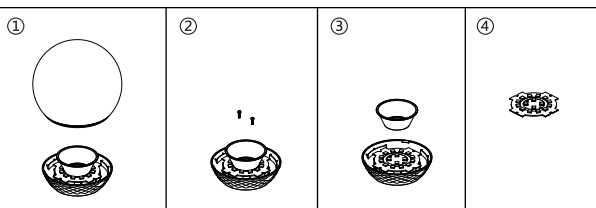
1. Dette produktet med IP20-klassifisering brukes i innemiljø.
2. Vennligst slå av strømmen før installasjon.
3. Lampene skal installeres i et godt ventilert rom med god varmespredning, ikke installer dem på brennbare overflater, og ikke pakk inn eller dekk til lampene med gjenstander.
4. Ikke bruk produktet når lyset er skadet.
5. Lyspæren kan ikke skiftes ut, så lampen må skiftes ut når den har nådd slutten av sin levetid.
6. Driftsfrekvens: 2.4 GHz (2402-2480 MHz), maksimal overføringsseffekt: 8 dBm.

Hjelpesenter

Skann QR-koden for å få mer detaljert informasjon om bruk.



Teknisk støtte:
 agservice@aigostar.com
 Ta kontakt med kundeservice på innkjøpsplattformen.



AL-RTI4P5YC-BM



AL-RTI4P5YC-BM

