

EN Instruction Manual

Thank you for purchasing products of AIGOSTAR. Please read this manual carefully before use and retain it for future reference.

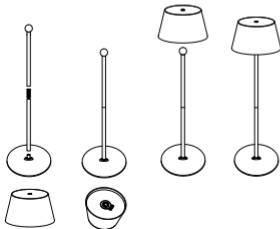
Specifications

Voltage	5V DC
Power	5W
Color Temperature	3000K/ 4000K/ 6500K
Battery	Lithium Battery 3.7V/3600mAh
Ra	≥80
Working duration	40h
Charging time	4-6h

This product contains a light source of energy efficiency class<G> for (EU) 2019/2015.

Installation Instructions

Installation Instructions of Multi-functional Table Lamp

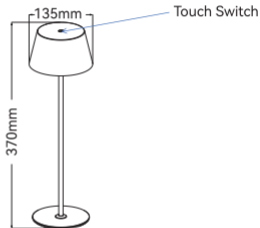


1. Completely connect the upper and lower connecting rods.
2. Tighten the complete connecting rod and the base clockwise.
3. Place the lamp body on the connecting rod.

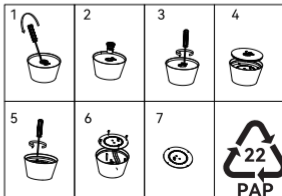
Operation Instructions

Function Instructions

1. Please fully charge before use for the first time. (After the completion of charging, the indicator light will turn from red to green.)
2. The surface of the lamp body is designed with a touch switch. Click to turn on and click again to switch modes (There are 3 modes, including day light, warm light and natural light.). Then, click to turn off the light. Keeping the light on at any brightness for more than 5s and then clicking the switch can turn the light off directly. With the memory function, long press the touch switch to realize the stepless dimming. And the lamp has the TYPE-C charging port.
3. For indoor use only.



Light Source Disassembly Diagram



ES Manual de instrucciones

Gracias por adquirir un producto de AIGOSTAR. Lea atentamente este manual antes de utilizar el producto, y consérvelo para futuras consultas.

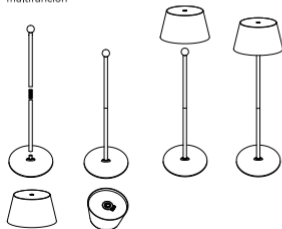
Especificaciones técnicas

Voltaje	5V DC
Potencia	5W
Temperatura de color	3000K/ 4000K/ 6500K
Batería	Batería de litio 3.7V/3600mAh
Ra	≥80
Tiempo de funcionamiento	40h
Tiempo de carga	4-6h

Este producto contiene una fuente de luz de clase de eficiencia energética <G> para (EU) 2019/2015.

Instrucciones de instalación

Instrucciones de instalación de la lámpara de mesa multifunción



1. Conecte completamente las bielas superior e inferior.
2. Apriete la biela completa y la base en el sentido de las agujas del reloj.
3. Coloque el cuerpo de la lámpara sobre la biela.

Al Azul
Envase Cartón



Instrucciones de uso

Instrucciones de funcionamiento

1. Por favor, cargue el producto completamente antes de usarlo por primera vez (Una vez finalizada la carga, el indicador luminoso pasará de rojo a verde).
2. La superficie del cuerpo de la lámpara está diseñada con un interruptor táctil. Haga clic para encenderla y vuelva a hacer clic para cambiar de modo (hay 3 modos: luz diurna, luz cálida y luz natural). A continuación, haga clic para apagar la luz. Si mantiene la luz encendida con cualquier brillo durante más de 5 segundos y luego hace clic en el interruptor, podrá apagarla directamente. Con la función de memoria, mantenga pulsado el interruptor táctil para realizar la atenuación continua. La lámpara tiene un puerto de carga de TIPO C.
3. Solo para uso en interiores.

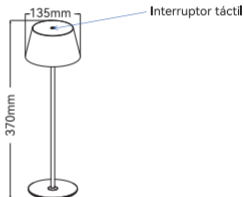
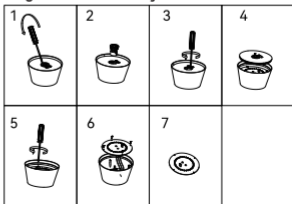


Diagrama de desmontaje de la fuente de luz



PL Instrukcja obsługi

Dziękujemy u za zakup produktów AIGOSTAR. Prosimy o uważne przeczytanie niniejszej instrukcji przed użyciem i zachowanie jej na przyszłość.

Specyfikacje

Napięcie	5V DC
Moc	5W
Temperatura barwowa	3000K/ 4000K/ 6500K
Bateria	Lithium Battery 3.7V/3600mAh
Ra	≥80
Czas pracy	40h
Czas ładowania	4-6h

Ten produkt zawiera źródło światła o klasie efektywności energetycznej <G> dla (UE) 2019/2015.

Instrukcje instalacji

Instrukcja montażu wielofunkcyjnej lampy stołowej



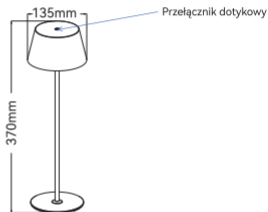
1. Całkowicie połącz górny i dolny pręt łączący.
2. Dokręć cały pręt łączący i podstawę zgodnie z ruchem wskazówek zegara.
3. Umieść korpus lampy na pręcie łączącym.

Instrukcja obsługi

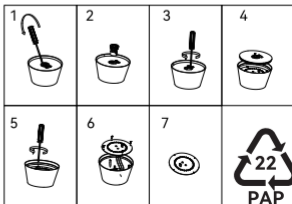
Funkcja W stru ctions

1.Przed pierwszym użyciem należy w pełni naładować urządzenie. (Po zakończeniu ładowania wskaźnik zmieni kolor z czerwonego na zielony.)

2.Na powierzchni korpusu lampy znajduje się przełącznik dotykowy. Kliknij ją, aby włączyć lampę, i kliknij ponownie, aby przełączyć tryby (dostępne są 3 tryby, światło dzienne, ciepłe światło i naturalne światło). Następnie kliknij, aby wyłączyć światło. Przytrzymanie przełącznika przy dowolnej jasności przez ponad 5 sekund, a następnie kliknięcie przełącznika pozwala bezpośrednio wyłączyć światło. Dzięki funkcji pamięci długie naciśnięcie przełącznika dotykowego umożliwia bezstopniowe ściemnianie. Lampa ma port ładowania TYPE-C. 3.Tylko do użytku wewnętrznego.



Schemat demontażu źródła światła



IT Manuale di istruzioni

Grazie per aver acquistato un prodotto ALGOSTAR. Si prega di leggere attentamente questo manuale prima dell'uso e di conservarlo per future consultazioni.

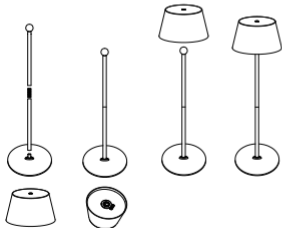
Specifiche

Voltaggio	5V DC
Potenza (Wattaggio)	5W
Temperatura del colore	3000K/ 4000K/ 6500K
Batteria	Batteria al litio 3.7V/3600mAh
Ra	≥80
Durata di utilizzo	40h
Tempo di carica	4-6h

Questo prodotto contiene una sorgente luminosa di classe di efficienza energetica <G> per (UE) 2019/2015.

Istruzioni per l'installazione

Istruzioni di Installazione della Lampada da Tavolo Multifunzione



1. Collegare completamente le aste superiori e inferiori.
2. Serrare l'asta completa e la base in senso orario.
3. Posizionare il corpo lampada sull'asta di collegamento.

Istruzioni per l'uso

Istruzioni per il funzionamento

1. Si prega di caricare completamente prima dell'uso per la prima volta. (Al termine della ricarica, la spia luminosa passerà da rossa a verde.)
2. La superficie del corpo della lampada è dotata di un interruttore touch. Clicca per accendere e clicca di nuovo per cambiare modalità (ci sono 3 modalità, incluse luce diurna, luce calda e luce naturale). Poi, clicca per spegnere la luce. Mantenendo la luce accesa a qualsiasi luminosità per più di 5 secondi e poi cliccando l'interruttore, si può spegnere la luce direttamente. Con la funzione di memoria, tieni premuto l'interruttore touch per realizzare la regolazione continua della luminosità. La lampada è dotata di porta di ricarica TYPE-C. 3. Solo per uso interno.

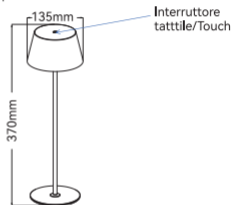
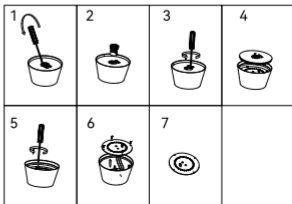


Diagramma di smontaggio della sorgente luminosa



DE Gebrauchsanweisung

Vielen Dank für den Kauf von Produkten von AIGOSTAR.
Bitte lesen Sie dieses Handbuch vor dem Gebrauch
sorgfältig durch und bewahren Sie es zum späteren
Nachschlagen auf.

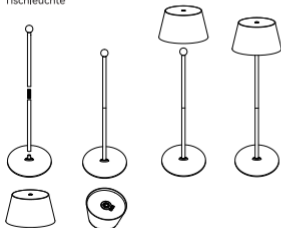
Spezifikationen

Spannung	5V DC
Strom	5W
Farbtemperatur	3000K/ 4000K/ 6500K
Batterie	Lithium Battery 3.7V/3600mAh
Ra	≥80
Betriebsdauer	40h
Aufladezeit	4-6h

Dieses Produkt enthält eine Lichtquelle der
Energieeffizienzklasse <G> für (EU) 2019/2015.

Einbauanleitung

Installationsanleitung der Multifunktionalen
Tischleuchte



1. Verbinden Sie die obere und untere Verbindungsstange
vollständig miteinander.
2. Ziehen Sie die komplette Verbindungsstange und die Basis
im Uhrzeigersinn fest.
3. Setzen Sie den Lampenkörper auf die Verbindungsstange.

Betriebsanleitung

Funktion Anweisungen

1. Bitte laden Sie das Gerät vor dem ersten Gebrauch
vollständig auf. (Nach Abschluss des Ladevorgangs wechselt
die Anzeileuchte von rot auf grün.)
2. Die Oberfläche des Lampenkörpers ist mit einem
Touch-Schalter ausgestattet. Klicken Sie darauf, um die
Lampe einzuschalten, und klicken Sie erneut, um den Modus
zu wechseln (es gibt 3 Modi, darunter Tageslicht, warmes
Licht und natürliches Licht). Klicken Sie dann auf , um das
Licht auszuschalten. Wenn Sie das Licht bei beliebiger
Helligkeit länger als 5 Sekunden eingeschaltet lassen und
dann auf den Schalter klicken, können Sie das Licht direkt
ausschalten. Mit der Memory-Funktion können Sie durch
langes Drücken des Touch-Schalters die stufenlose Dimmung
realisieren. Und die Lampe hat einen TYPE-C-Ladeanschluss.
3. Nur für den Innenbereich geeignet.

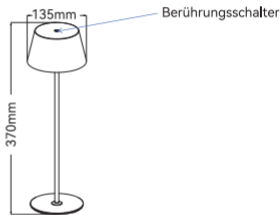
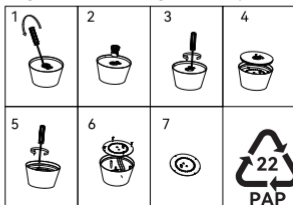


Diagramm zur Demontage der Lichtquelle



NL Gebruiksaanwijzing

Bedankt voor de aankoop van een AIGOSTAR-product. Gelieve deze handleiding zorgvuldig door te lezen voor gebruik en bewaar deze voor toekomstig gebruik.

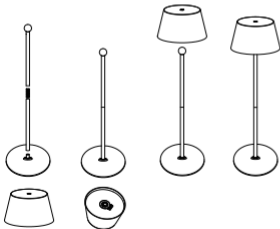
Specificaties

Spanning	5V DC
Vermogen	5W
Kleurtemperatuur	3000K/ 4000K/ 6500K
Batterij	Lithiumbatterij 3.7V/3600mAh
Ra	≥80
Werkduur	40h
Laadtijd	4-6h

Dit product bevat een lichtbron van energie-efficiëntieklasse <G> voor (EU)2019/2015.

Installatie-instructies

Installatie-instructies van de multifunctionele tafellamp

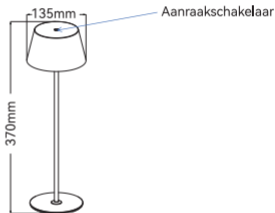


1. Verbind de bovenste en onderste drijfstangen volledig.
2. Draai de volledige verbindingstang en de basis vast met de klok mee.
3. Plaats de lampbehuizing op de verbindingstang.

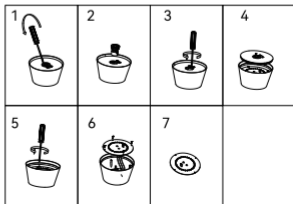
Gebruiksaanwijzing

Functie-instructies

1. Laad het apparaat volledig op voordat u het voor de eerste keer gebruikt. (Nadat het opladen is voltooid, gaat het indicatielampje van rood naar groen.)
2. Het oppervlak van de lampbehuizing is ontworpen met een aanraakschakelaar. Klik om in te schakelen en klik opnieuw om tussen de modi te schakelen (er zijn 3 modi, waaronder daglicht, warm licht en natuurlijk licht.). Klik vervolgens om het licht uit te doen. Door het licht langer dan 5 seconden bij elke helderheid aan te houden en vervolgens op de schakelaar te klikken, kan het licht direct worden uitgeschakeld. Met geheugenfunctie, druk lang op de aanraakschakelaar om traploos te dimmen. De lamp heeft een type-C-oplaadpoort.
3. Alleen voor gebruik binnenshuis.



Demontageschema van de lichtbron



FR Guide d'utilisation

Nous vous remercions d'avoir acheté un produit ALGOSTAR. Veuillez lire attentivement ce manuel avant d'utiliser votre produit et conservez-le pour toute référence ultérieure.

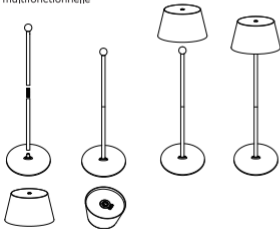
Caractéristiques techniques

Tension	5V DC
Puissance	5W
Température de couleur	3000K/ 4000K/ 6500K
Batterie	Batterie au lithium 3.7V/3600mAh
Ra	≥80
Durée de fonctionnement	40h
Temps de charge	4-6h

Ce produit contient une source lumineuse de classe d'efficacité énergétique <G> (UE) 2019/2015.

Instructions d'installation

Instructions d'installation de la lampe de table multifonctionnelle



1. Reliez complètement les tiges de connexion supérieure et inférieure.
2. Serrez la tige de connexion complète et la base dans le sens des aiguilles d'une montre.
3. Placez le corps de la lampe sur la tige de connexion.

Mode d'emploi

Instructions de fonctionnement

1. Veuillez charger complètement l'appareil avant de l'utiliser pour la première fois (Une fois la charge terminée, le voyant lumineux passe du rouge au vert).

2. La surface du corps de la lampe est dotée d'un interrupteur tactile. Cliquez pour allumer et cliquez à nouveau pour changer de mode (il y a 3 modes: lumière du jour, lumière chaude et lumière naturelle). Cliquez ensuite pour éteindre la lumière. Si vous maintenez la lumière allumée à n'importe quelle luminosité pendant plus de 5 secondes et que vous cliquez ensuite sur l'interrupteur, la lumière s'éteint directement. Avec la fonction de mémoire, il suffit d'appuyer longuement sur l'interrupteur tactile pour obtenir une gradation progressive. La lampe est équipée d'un port de charge de TYPE-C.

3. Pour une utilisation en intérieur uniquement.

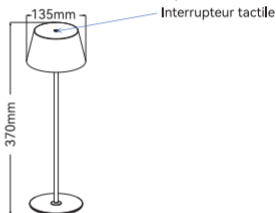
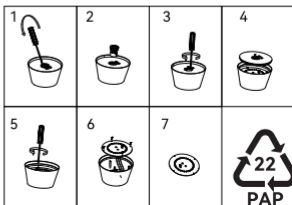


Schéma de démontage de la source lumineuse



PT Manual de Instruções

Obrigado por adquirir os produtos da AIGOSTAR. Por favor, leia este manual cuidadosamente antes de utilizar e guarde-o para referência futura.

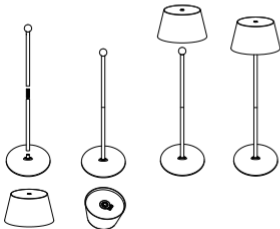
Especificações

Tensão	5V DC
Potência	5W
Temperatura de cor	3000K/ 4000K/ 6500K
Bateria	Bateria de lítio 3.7V/3600mAh
Ra	≥80
Duração de trabalho	40h
Tempo de carregamento	4-6h

Este produto contém uma fonte de luz de classe de eficiência energética <G> para (UE) 2019/2015.

Instruções de instalação

Instruções de instalação do candeeiro de mesa multifuncional



1. Ligue completamente as bielas superior e inferior.
2. Aperte toda a biela e a base no sentido dos ponteiros do relógio.
3. Coloque o corpo da lâmpada sobre a biela.

Instruções de funcionamento

Instruções de funcionamento

1. Carregue totalmente a lâmpada antes de a utilizar pela primeira vez. (Após a conclusão do carregamento, a luz indicadora passa de vermelha para verde).
2. A superfície do corpo da lâmpada foi concebida com um interruptor tátil. Clique para ligar e clique novamente para mudar de modo (existem 3 modos, incluindo luz diurna, luz quente e luz natural). Em seguida, clique para desligar a luz. Se mantiver a luz acesa com qualquer luminosidade durante mais de 5 segundos e depois clicar no interruptor, pode desligar diretamente a luz. Com a função de memória, prima longamente o interruptor tátil para realizar a regulação gradual da intensidade da luz. E o candeeiro tem a porta de carregamento TIPO-C.
3. Apenas para uso interno.

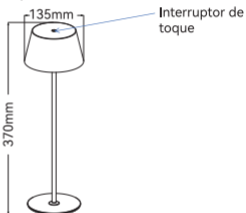
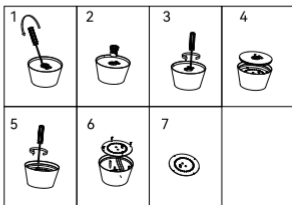


Diagrama de desmontagem da fonte de luz



HU Használati útmutató

Köszönjük, hogy AIGOSTAR terméket vásárolt! Használat előtt olvassa el figyelmesen ezt az útmutatót, és őrizze meg későbbi felhasználásra.

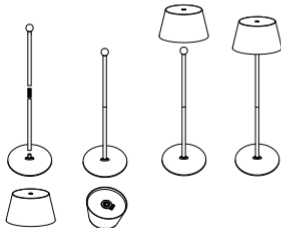
Műszaki adatok

Feszültség	5 V DC
Teljesítményfelvétel	5 W
Színhőmérséklet	3000 K/ 4000 K/ 6500 K
Akkumulátor	Lítium akkumulátor 3,7 V/3600 mAh
Ra	≥80
Munkaórák száma	40h
Töltési idő	4-6h

Ez a termék az (EU) 2019/2015 szerint <G> energiahatékonysági osztályba sorolt fényforrást tartalmaz.

Felszerelési útmutató

A többfunkciós asztali lámpa összeszerelési útmutatója



1. Csatlakoztassa a felső és az alsó összekötő rudat teljesen.
2. Csavarja be az összeszerelt összekötő rudat az alaphoz az óramutató járásával megegyező irányban.
3. Helyezze a lámpatestet az összekötő rúdra.

Kezelési útmutató

Használati utasítás

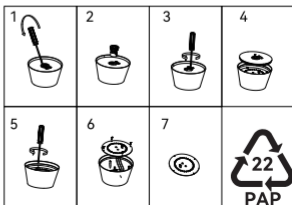
1. Az első használat előtt tölts fel teljesen. (A töltés befejezése után a jelzőfény pirosról zöldre vált.)

2. A lámpatest felületén érintőkapcsoló található. Érintse meg a gombot a bekapcsoláshoz, majd érintse meg újra a gombot a lekapcsoláshoz. (3 üzemmód van: nappali fény, meleg fény és a természetes fény.) Érintse meg hosszán a lámpa kikapcsolásához. Ha a lámpa bármilyen fényerővel 5 másodpercnél hosszabb ideig világít, majd megérinti a kapcsolót, a lámpa kikapcsol. A memóriafunkcióval nyomja meg hosszán az érintőkapcsolót a fokozatmentes fényerő-szabályozáshoz. A lámpa USB-C töltőcsatlakozóval rendelkezik.

3. Csak beltéri használatra.



Lámpatest szétszerelési rajz



SK Návod na obsluhu

Ďakujeme, že ste zakúpili výrobky od spoločnosti AIGOSTAR.
Pred použitím si pozorne prečítajte tento návod a uschovajte si ho na budúce použitie.

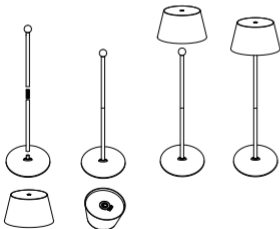
Špecifikácie

Napätie	5 V DC
Výkon	5 W
Teplota farieb	3000 K/4000 K/6500 K
Batéria	Lítiová batéria 3,7 V/3600 mAh
Ra	≥ 80
Pracovná doba trvania	40h
Čas nabíjania	4-6h

Tento produkt obsahuje svetelný zdroj triedy energetickej účinnosti <G> pre (EÚ) 2019/2015

Pokyny na inštaláciu

Návod na inštaláciu multifunkčnej stolovej lampy



1. Úplne spojte hornú a dolnú spojovaciu tyč.
2. Uťahnite zostavenú spojovaciu tyč so základňou v smere hodinových ručičiek.
3. Umiestnite telo svetidla na spojovaciu tyč.

Návod na obsluhu

Pokyny na prevádzku

1. Pred prvým použitím výrobok úplne nabite. (Po dokončení nabíjania sa svetelný indikátor zmení z červeného na zelený.)
2. Povrch telesa lampy je navrhnutý s dotykovým spínačom. Kliknutím na tlačidlo zapnete a opätovným kliknutím môžete prepínať režimy (k dispozícii sú 3 režimy vrátane denného svetla, teplého svetla a prirodzeného svetla). Potom kliknutím vypnete svetlo. Ak svetlo podržíte zapnuté pri akomkoľvek jase dlhšie ako 5 s a potom kliknete na vypínač, svetlo sa môže priamo vypnúť. Pomocou funkcie pamäte môžete dlhým stlačením dotykového spínača realizovať plynulé stmievanie. Lampa má nabíjaci port TYPE-C.
3. Len na použitie v interiéri.

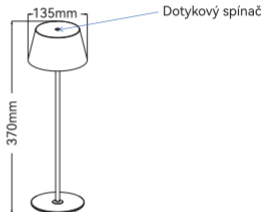
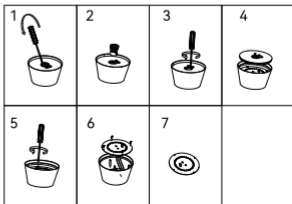


Schéma demontáže svetelného zdroja



SV Instruktionsbok

Tack för att du köper produkter från AIGOSTAR. Läs igenom denna bruksanvisning noggrant före användning och spara den för framtida bruk.

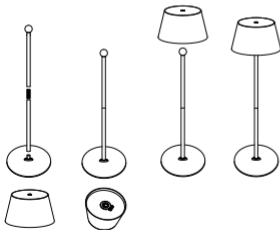
Specifikationer

Spänning	5 V DC
Effekt	5 W
Färgtemperatur	3 000 K/ 4 000 K/ 6 500 K
Batteri	Litiumbatteri 3,7 V/3 600 mAh
Ra	≥80
Arbetstid	40h
Laddtid	4-6h

Den här produkten innehåller en ljuskälla med energieffektivitetsklass <G> för (EU) 2019/2015.

Instruktioner för installation

Installationsanvisning för multifunktionell bordslampa



1. Foga ihop den övre och nedre förbindningsstängan helt.
2. Skruva fast den hopfogade förbindningsstängan med basen medurs.
3. Placera lampkroppen på förbindningsstängan.

Instruktioner för användning

Funktion i struktions

1.Ladda batteriet helt innan du använder det för första gången. (Efter avslutad laddning kommer indikatorlampan att skifta från rött till grönt.)

2.Lampans yta är utformad med en beröringsbrytare. Klicka för att tända och klicka igen för att växla läge (det finns 3 lägen, inklusive dagsljus, varmt ljus och naturligt ljus). Klicka sedan för att släcka lampan. Om du håller lampan tänd med valfri ljusstyrka i mer än 5 sekunder och sedan klickar på strömbrytaren kan du släcka lampan direkt. Med minnesfunktionen, tryck länge på pekrytaren för att realisera den steglösa dimningen. Lampan har dessutom en TYPE-C-laddningsport.

3.Endast för inomhusbruk.

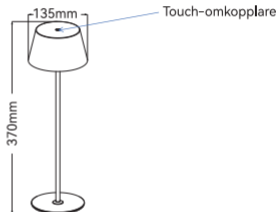
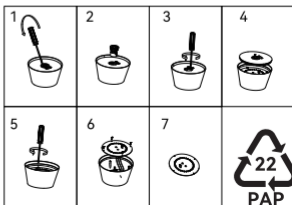


Diagram över demontering av ljuskälla



CS Návod k použití

Děkujeme vám za nákup výrobku od AIGOSTAR. Před použitím si prosím pečlivě přečtěte tento návod a uschovejte si jej pro budoucí použití.

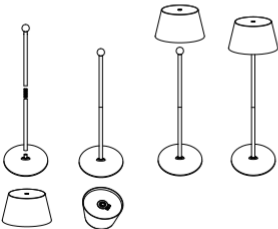
Specifikace

Napětí	5 V DC
Příkon	5 W
Teplota barev	3000 K/ 4000 K/ 6500 K
Baterie	Lithiová baterie 3,7 V/3600 mAh
Ra	≥80
Doba trvání práce	40h
Doba nabíjení	4-6h

Tento výrobek obsahuje světelný zdroj třídy energetické účinnosti <G> pro (EU) 2019/2015.

Pokyny k instalaci

Pokyny k instalaci multifunkční stolní lampy



1. Zcela spojte horní a dolní spojovací tyč.
2. Utáhněte celou spojovací tyč a základnu ve směru hodinových ručiček.
3. Nasadte tělo lampy na spojovací tyč.

Návod k obsluze

Pokyny

1. Před prvním použitím lampu plně nabijte. (Po dokončení nabíjení se barva kontrolky změní z červené na zelenou.)
2. Povrch těla svítidla je opatřen dotykovým spínačem. Kliknutím se zapne a dalším kliknutím se přepínají režimy (k dispozici jsou 3 režimy, a to režim denního světla, teplého světla a přirozeného světla). Poté kliknutím světlo vypnete. Podržení světla zapnutého při jakémkoli jasu po dobu delší než 5 s a následným kliknutím na vypínač lze světlo přímo vypnout. Díky paměťové funkci můžete dlouhým stisknutím dotykového spínače zapnout plynulé stmívání. Lampa má nabíjecí port typu C.
3. Slouží k používání pouze ve vnitřních prostorech.

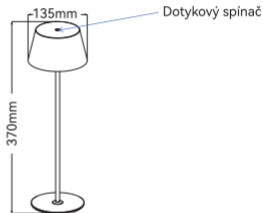
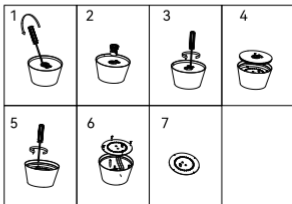


Schéma demontáže světelného zdroje



ΕΛ Εγχειρίδιο οδηγιών

Σας ευχαριστούμε για αγορά προϊόντων της AIGOSTAR.
Παρακαλούμε διαβάστε προσεκτικά αυτό το εγχειρίδιο πριν τη λειτουργία και φυλάξτε το για μελλοντική χρήση.

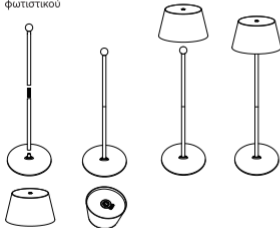
Χαρακτηριστικά

Τάση	5V DC
Ισχύς	5W
Θερμοκρασία χρώματος	3000K/ 4000K/ 6500K
Μπαταρία	Μπαταρία λιθίου 3,7V/3600mAh
Ra	≥80
Διάρκεια εργασίας	40h
Χρόνος φόρτισης	4-6h

Αυτό το προϊόν περιέχει πηγή φωτός κατηγορίας ενεργειακής απόδοσης<G> κατά (ΕΕ) 2019/2015.

Οδηγίες εγκατάστασης

Οδηγίες εγκατάστασης πολυλειτουργικού επιτραπέζιου φωτιστικού



1. Συνδέστε πλήρως την άνω και κάτω σύνδεση.
2. Σφίξτε την συναρμολογημένη ράβδο σύνδεσης με τη βάση κατά τη φορά των δεικτών του ρολογιού.
3. Τοποθετήστε το σώμα του λαμπτήρα πάνω στη ράβδο σύνδεσης.

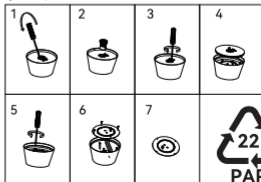
Οδηγίες λειτουργίας

Οδηγίες χρήσης

1. Παρακαλούμε να φορτίσετε πλήρως τη συσκευή πριν από την πρώτη χρήση. (Μετά την ολοκλήρωση της φόρτισης, η φωτεινή ένδειξη θα μετατραπεί από κόκκινη σε πράσινη.)
2. Η επιφάνεια του σώματος του λαμπτήρα έχει σχεδιαστεί με διακόπτη αφής. Κάντε κλικ για να ενεργοποιησετε και κάντε ξανά κλικ για να αλλάξετε τις λειτουργίες (υπάρχουν 3 λειτουργίες που περιλαμβάνουν φως ημέρας, θερμό φως και φυσικό φως). Στη συνέχεια, κάντε κλικ για να απενεργοποιήσετε το φως. Διατηρώντας το φως αναμμένο σε οποιαδήποτε φωτεινότητα για περισσότερο από 5 δευτερόλεπτα και στη συνέχεια κάνοντας κλικ στον διακόπτη μπορείτε να απενεργοποιήσετε το φως απευθείας. Με τη λειτουργία μνήμης, πατήστε παρατεταμένα τον διακόπτη αφής για αδιαβάθητη εξασθένιση. Το φωτιστικό διαβέβαι θύρα φόρτισης τύπου C.
3. Μόνο για χρήση σε εσωτερικούς χώρους.



Διάγραμμα αποσυναρμολόγησης πηγής φωτός



RO Manual de instrucțiuni

Vă mulțumim pentru achiziționarea produselor AIGOSTAR. Vă rugăm să citiți cu atenție acest manual înainte de utilizare și să îl păstrați pentru consultare ulterioară.

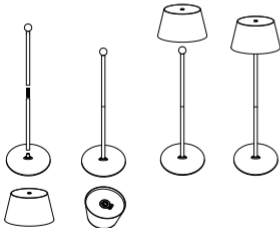
Specificații

Tensiune	5V DC
Putere	5W
Temperatura de culoare	3000K/ 4000K/ 6500K
Baterie	Baterie litiu 3.7V/3600mAh
Ra	≥80
Durata de lucru	40h
Durata de încărcare	4-6h

Acest produs conține o sursă de lumină din clasa de eficiență energetică <G> pentru (EU) 2019/2015.

Instrucțiuni de instalare

Instrucțiuni de instalare a lămpii de masă multifuncționale



1. Conectați complet tija de legătură superioară și cea inferioară.
2. Strângeți întreaga bielă și baza în sensul acelor de ceasornic.
3. Așezați corpul lămpii pe tija de legătură.

Instrucțiuni de utilizare

Instrucțiuni de funcționare

1.Vă rugăm să încărcați complet înainte de a utiliza pentru prima dată. (După finalizarea încărcării, indicatorul luminos va trece de la roșu la verde.)

2.Suprafața corpului lămpii este proiectată cu un comutator tactil. Faceți clic pentru a porni și faceți clic din nou pentru a comuta modulile (există 3 moduri, inclusiv lumina zilei, lumina caldă și lumina naturală). Apoi, faceți clic pentru a stinge lumina. Păstrarea luminii aprinse la orice luminozitate pentru mai mult de 5s și apoi făcând clic pe comutator poate stinge lumina direct. Cu funcția de memorie, apăsați lung comutatorul tactil pentru a realiza dimmingul fără trepte. Iar lampa are portul de încărcare TYPE-C.

3.Destinat exclusiv utilizării în spații interioare.

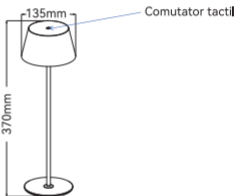
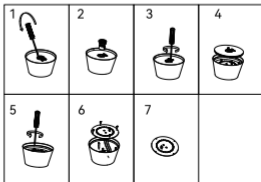


Diagrama de dezasamblare a sursei de lumină



DA Instruktionsvejledning

Tak fordi du købte et AIGOSTAR produkt. Læs venligst denne vejledning omhyggeligt før brug, og gem den til fremtidig brug.

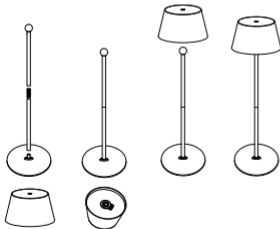
Specifikationer

Spænding	5V DC
Power	5W
Farvetemperatur	3000K/ 4000K/ 6500K
Batteri	Litiumbatteri 3,7V/3600mAh
Ra	≥80
Arbejdsvarighed	40h
Opladningstid	4-6h

Produktet indeholder en lyskilde i energieffektivitetsklasse <G> – (EU) 2019/2015

Installationsvejledning

Installationsvejledning til multifunktionel bordlampe



1. Sammenfør den øvre og nedre forbindelsesstang helt.
2. Skru den samlede forbindelsesstang og basen sammen med uret.
3. Placer lampeskålen på forbindelsesstangen.

Betjeningsvejledning

Funktion og instruktioner

1. Oplad den helt, før du bruger den første gang. (Når opladningen er afsluttet, skifter indikatorlampen fra rødt til grønt lys).
2. Overfladen på lampelegemet er udstyret med en berøringskontakt. Klik for at tænde, og klik igen for at skifte tilstand (der er 3 tilstande, herunder dagslys, varmt lys og naturligt lys). Klik derefter for at slukke lyset. Hvis du holder lyset tændt ved en hvilken som helst lysstyrke i mere end 5 sekunder og derefter klikker på kontakten, kan du slukke lyset direkte. Med hukommelsesfunktionen kan du trykke længe på berøringskontakten for at opnå trinløs dæmpning. Og lampen har TYPE-C-opladningsport.
3. Kun til indendørs brug.

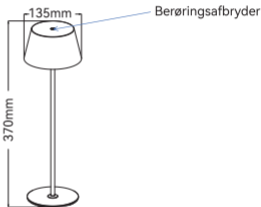
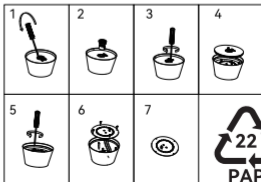


Diagram over demontering af lyskilde



NO Bruksanvisning

Takk for at du har kjøpt et produkt fra AIGOSTAR. Vennligst les denne bruksanvisningen nøye før bruk, og ta vare på den for fremtidig bruk.

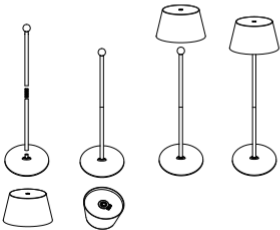
Spesifikasjoner

Spenning	5 V likestrøm
Strøm	5 W
Fargetemperatur	3000 K/ 4000 K/ 6500 K
Batteri	Litiumbatteri 3,7 V/3600 mAh
Ra	≥80
Arbeidsvarighet	40h
Ladetid	4-6h

Dette produktet inneholder en lyskilde med energieffektivitetsklasse <G> - (EU) 2019/2015

Installasjonsinstruksjoner

Installasjonsinstruksjoner for multifunksjonell bordlampe



1. Sett sammen den øvre og nedre tilkoblingsstangen helt.
2. Skru den sammensatte tilkoblingsstangen og basen med klokken.
3. Plasser lampeskåren på tilkoblingsstangen.

Bruksanvisning

Funksjonsinstruksjoner

1.Vennligst lad helt opp før første gangs bruk. (Etter at ladingen er fullført, vil indikatorlampen skifte fra rød til grønn.)

2.Overflaten på lampekroppen er utformet med en berøringsbryter. Klikk for å slå på og klikk igjen for å bytte modus (det er tre moduser, inkludert dagslys, varmt lys og naturlig lys). Klikk deretter for å slå av lyset. Hvis du holder lyset på med hvilken som helst lysstyrke i mer enn 5 sekunder og deretter klikker på bryteren, kan du slå lyset av direkte. Med minnefunksjonen kan du trykke lenge på berøringsbryteren for å oppnå trinnløs dimming. Lampen har også TYPE-C-ladeport.

3.Kun til innendørs bruk.

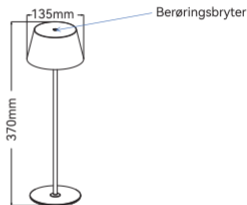
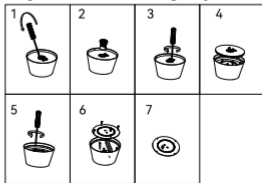


Diagram over demontering av lyskilde



EN

DISPOSAL

Correct Disposal of this product



This marking indicates that this product should not be disposed with other household wastes. To prevent possible harm to the environment or human health from uncontrolled waste disposal, recycle it responsibly to promote the sustainable reuse of material resources. To return your used device, please use the return and collection systems or contact the retailer where the product was purchased. They can take this product for environmental safe recycling.

IT

SMALTIMENTO

Corretto smaltimento di questo prodotto



Questo simbolo indica che questo prodotto non deve essere smaltito con altri rifiuti domestici. Per evitare possibili danni all'ambiente o alla salute umana causati da uno smaltimento incontrollato dei rifiuti, ricicla responsabilmente per promuovere il riutilizzo sostenibile delle risorse materiali. Per restituire il tuo dispositivo usato, utilizza i sistemi di restituzione e raccolta o contatta il rivenditore presso il quale il prodotto è stato acquistato. Questo può prendere il prodotto per un riciclaggio sicuro per l'ambiente.

ES

RECICLAJE

Eliminación correcta de este producto



Este símbolo indica que este producto no debe desecharse con otros residuos domésticos. Para evitar posibles daños al medio ambiente o a la salud humana derivados de la eliminación incontrolada de residuos, recíclalo de forma responsable para promover la reutilización sostenible de los recursos materiales. Para devolver su dispositivo usado, utilice los sistemas de devolución y recogida o póngase en contacto con el establecimiento donde adquirió el producto. Ellos pueden hacerse cargo de este producto para reciclarlo de forma segura para el medio ambiente.

DE

ENTSORGUNG

Korrekte Entsorgung dieses Produkts



Diese Kennzeichnung weist darauf hin, dass dieses Produkt nicht mit anderen Haushaltsabfällen entsorgt werden darf. Um mögliche Schäden für die Umwelt oder die menschliche Gesundheit durch unkontrollierte Abfallentsorgung zu vermeiden, recyceln Sie es verantwortungsvoll, um die nachhaltige Wiederverwendung von Materialressourcen zu fördern. Um Ihr Algerät zurückzugeben, nutzen Sie bitte die Rückgabe- und Sammelsysteme oder wenden Sie sich an den Händler, bei dem Sie das Produkt erworben haben. Dieser kann das Produkt einem umweltgerechten Recycling zuführen.

PL

UTYLIZACJA

Prawidłowa utylizacja tego produktu



To oznaczenie wskazuje, że tego produktu nie należy wyrzucać razem z innymi odpadami domowymi. Aby zapobiec możliwym szkodom dla środowiska lub zdrowia ludzkiego wynikającym z niekontrolowanego usuwania odpadów, należy poddać je recyklingowi w sposób odpowiedzialny, aby promować zrównoważone ponowne wykorzystanie zasobów materialnych. Aby zwrócić użyte urządzenie, należy skorzystać z systemów zwrotu i zbiórki lub skontaktować się ze sprzedawcą, u którego produkt został zakupiony. Może on przekazać produkt do bezpiecznego dla środowiska recyklingu.

NL

VERWIJDERING

Correcte verwijdering van dit product



Deze markering geeft aan dat dit product niet samen met ander huishoudelijk afval mag worden weggegooid. Om mogelijke schade aan het milieu of de menselijke gezondheid door ongecontroleerde afvalverwijdering te voorkomen, dient u het product op een verantwoorde wijze te recycleren om het duurzame hergebruik van materiële hulpbronnen te bevorderen. Geef uw gebruikte apparaat terug of retourneer het. Of neem contact op met de winkel waar u het product hebt gekocht. Zij kunnen dit product gebruiken voor milieuvriendelijke recycling.



FR

RECYCLAGE

Élimination correcte de ce produit



Ce symbole indique que ce produit ne doit pas être jeté avec les autres déchets ménagers. Pour éviter que l'élimination incontrôlée des déchets ne nuise à l'environnement ou à la santé humaine, recyclez le produit de manière responsable afin de promouvoir la réutilisation durable des ressources matérielles. Pour retourner votre appareil usagé, veuillez utiliser les systèmes de retour et de collecte ou contacter le détaillant où le produit a été acheté. Il pourra reprendre ce produit pour le recycler en toute sécurité pour l'environnement.

SK

ZNEŠKODNOVANIE

Správna likvidácia tohto výrobku



Toto označenie znamená, že tento výrobok sa nemá likvidovať spolu s iným odpadom z domácnosti. Aby sa zabránilo ohrozeniu životného prostredia alebo ľudského zdravia nekontrolovaným zneškodnením odpadu, výrobok zodpovedne recyklujte s cieľom podporiť udržateľné opätovné použitie materiálových zdrojov. Ak chcete používaný zberu vrátiť, využite systémy vrátenia alebo zistite alebo sa obráťte na maloobchodného predajcu, u ktorého ste výrobok zakúpili. Môže od vás výrobok prevziať na vykonanie recyklovania, ktoré je pre životné prostredie bezpečné.

PT

DISPOSAÇÃO

Descarte correto deste produto



Esta marcação indica que este produto não deve ser eliminado juntamente com o lixo doméstico. Para evitar possíveis danos ao ambiente ou à saúde humana decorrentes da eliminação descontrolada de resíduos, recicle-o de forma responsável para promover a reutilização sustentável dos recursos materiais. Para devolver o seu dispositivo usado, utilize os sistemas de devolução e recolha ou contacte o revendedor onde o produto foi adquirido. Eles podem levar este produto para reciclagem ambientalmente segura.

SV

AVYTTIRING

Korrekt avfallshandtering av denna produkt



Denna märkning anger att denna produkt inte ska kastas tillsammans med annat hushållsavfall. För att förhindra eventuella skador på miljön eller människors hälsa från okontrollerad avfallshandtering, återvinna den på ett ansvarsfullt sätt för att främja en hållbar återanvändning av materialresurser. För att returnera din använda enhet, använd retur- och insamlingsystemen eller kontakta återförsäljaren där produkten köptes. De kan ta emot produkten för miljösäker återvinning.

HU

HULLADÉKKEZELÉS

A termék megfelelő hulladékkezelése



Ez a jelzés azt mutatja, hogy a termék nem helyezhető a háztartási hulladékba. Az ellenőrzetlen hulladéktárolattalantásból eredő esetleges környezeti károk vagy emberi egészségkárosodás megelőzése érdekében a termék hulladékkezelését felelősségteljesen kell végezni, az anyagi erőforrások fenntartható újrahasznosításának elősegítése érdekében. A használt eszköz hulladékkezeléséhez használja a visszaszállítási és hulladékgyűjtő rendszereket, vagy vegye fel a kapcsolatot a kereskedővel, akitől beszerezte a terméket. A kereskedők gondoskodnak a termék környezetvédelmi szempontból biztonságos újrahasznosításáról.

CS

LIKVIDACE

Správna likvidace tohoto výrobku



Toto označení znamená, že tento výrobek by neměl být likvidován společně s ostatními odpady z domácnosti. Abyste předešli možnému poškození životního prostředí nebo lidského zdraví v důsledku nekontrolovaného likvidace odpadu, recyklujte jej zodpovědně a podpořte tak udržitelné opätovné využívání materiálových zdrojů. Pro vrácení použitého zařízení využijte systémy pro vrácení a sběr odpadu nebo se obraťte na prodejce, u kterého byl výrobek zakoupen. Ti mohou tento výrobek převzít k ekologicky bezpečné recyklaci.

EL**ΑΠΟΡΙΨΗ**

Κατάλληλη διάθεση αυτού του προϊόντος



Η δήμηση αυτή υποδεικνύει ότι το προϊόν αυτό δεν πρέπει να απορριπτεί μαζί με άλλα οικιακά απόβλητα. Για να αποφύγετε πιθανές διαμεσικές επιπτώσεις στο περιβάλλον ή την ανθρώπινη υγεία από την ανεξέλεγκτη απόρριψη των αποβλήτων, ανακυκλώστε το με υπευθυνότητα για να προωθήσετε τη βιώσιμη επανοχρησιμοποίηση των υλικών πόρων. Για να επιτρέψετε τη χρησιμοποιημένη συσκευή σας, χρησιμοποιήστε τα συστήματα επιστροφής και συλλογής ή επικαιρωθείτε με το κατάστημα λιανικής πώλησης από όπου αγοράστηκε το προϊόν. Αυτά μπορούν να παραλάβουν αυτό το προϊόν για περιβαλλοντικά ασφαλή ανακύκλωση.

NO**DISPOSITION**

Korrekt afhending av dette produktet



Denne merkingen indikerer at dette produktet ikke skal kastes sammen med annet husholdningsavfall. For å forhindre mulig skade på miljøet eller menneskers helse som følge av ukontrollert avfallshåndtering, må du resirkulere det på en ansvarlig måte for å fremme bærekraftig gjenbruk av materielle ressurser. For å returnere den brukte enheten kan du bruke retur- og innsamlingssystemene eller kontakte forhandleren der produktet ble kjøpt. De kan ta imot produktet for miljømessig trygg resirkulering.

RO**ELIMINARE**

Eliminarea corespunzătoare a acestui produs



Acest marcaj indică faptul că acest produs nu trebuie eliminat împreună cu alte deșeurii menajere. Pentru a preveni posibilele vătămări ale mediului sau ale sănătății umane cauzate de eliminarea necontrolată a deșeurilor, reciclați-l în mod responsabil pentru a promova reutilizarea durabilă a resurselor materiale. Pentru a returna dispozitivul utilizat, vă rugăm să utilizați sistemele de returnare și colectare sau să contactați retailerul de la care a fost achiziționat produsul. Aceștia pot lua acest produs pentru reciclare în condiții de siguranță pentru mediu.

DA**BORTSKAFFELSE**

Korrekt bortskaffelse af dette produkt



Denne mærkning angiver, at dette produkt ikke må bortskaffes sammen med andet husholdningsaffald. For at forhindre mulig skade på miljøet eller menneskers sundhed fra ukontrolleret bortskaffelse af affald, skal du genbruge det ansvarligt for at fremme bæredygtig genbrug af materielle ressourcer. Hvis du vil returnere din brugte enhed, skal du bruge retur- og indsamlingssystemerne eller kontakte den forhandler, hvor produktet blev købt. De kan tage dette produkt med til miljømæssig sikker genbrug.



CL-MLB005



ALPHA AIGOSTAR S.L
AVDE LOS TRABAJADORES S/N;
45200 ILES CASAS TOLEDO
CIF: B02651941

ARTE LIGHT SRL
FORO BUONAPARTE,
55 - 20121 MILANO (MI)
PIVA:13868320964

HTTP://WWW.AIGOSTAR.COM
service_bu@aigostar.com
MADE IN CHINA



Non-replaceable controlgear

EN· The controlgear of this luminaire is a non-replaceable component; when the controlgear reaches its end of life the whole luminaire shall be replaced.

ES· El equipo de control de esta luminaria es una pieza no reemplazable; cuando el equipo de control llega al final de su vida útil, se debe reemplazar toda la luminaria.

PL· Przekładnia sterująca tej oprawy oświetleniowej jest elementem niewymiennym; gdy przekładnia sterująca osiągnie koniec okresu eksploatacji, należy wymienić całą oprawę oświetleniową.

IT· Il gruppo di alimentazione di questo apparecchio di illuminazione è un componente non sostituibile; quando raggiunge la fine del suo ciclo di vita, l'intero apparecchio dovrà essere sostituito.

DE· Das Vorschaltgerät dieser Leuchte ist ein nicht austauschbares Bauteil; wenn das Vorschaltgerät das Ende seiner Lebensdauer erreicht, muss die gesamte Leuchte ersetzt werden.

NL· Het besturingscomponent van deze armatuur is een niet-vervangbaar onderdeel; wanneer het besturingscomponent het einde van haar levensduur bereikt, moet de hele armatuur worden vervangen.

FR· L'appareillage de ce luminaire est un composant non remplaçable ; lorsque l'appareillage atteint sa fin de vie, l'ensemble du luminaire doit être remplacé.

PT· O mecanismo de controlo desta luminária é um componente não substituível; quando o mecanismo de controlo atingir o fim da sua vida útil, toda a luminária deverá ser substituída.

HU· A világítótest vezérlőelektronikája nem cserélhető alkatrész; amikor a vezérlőelektronika eléri élettartamának végét, a teljes világítótestet ki kell cserélni.

SK· Riadiaca jednotka tohto svetidla je nevymeniteľná súčastka; keď riadiaca jednotka dosiahne koniec svojej životnosti, celé svetidlo sa musí vymeniť.

SV· Styrarmaturen i denna armatur är en icke utbytbar komponent; när styrarmaturen når slutet av sin livslängd ska hela armaturen bytas ut.

CS· Řídicí jednotka tohoto svítidla je nevyměnitelná součást; když řídicí jednotka dosáhne konce své životnosti, musí být vyměněno celé svítidlo.

EL· Ο εξοπλισμός ελέγχου αυτού του φωτιστικού είναι μη αναντικατάστατο εξάρτημα· όταν ο εξοπλισμός ελέγχου φτάσει στο τέλος της ζωής του, ολόκληρο το φωτιστικό πρέπει να αντικατασταθεί.

RO· Dispozitivul de comandă al acestui corp de iluminat este o componentă neschimbabilă; atunci când dispozitivul de comandă își atinge sfârșitul duratei de viață, întregul corp de iluminat trebuie înlocuit.

DA· Styreenheden i denne lampe er en ikke-udskiftelig komponent; når styreenheden når sin levetidsende, skal hele lampen udskiftes.

NO· Kontrollenheten til denne armaturen er en ikke-utskiftbar komponent; når kontrollenheten når slutten av sin levetid, må hele armaturen skiftes ut.



EN · The light source of this luminaire is not replaceable; when the light source reaches its end of life the whole luminaire shall be replaced.

ES · La fuente de luz de esta lámpara no es reemplazable, cuando llegue al final de su vida útil, se debe reemplazar toda la luminaria.

PL · Źródło światła w tej oprawie nie jest wymienne; gdy źródło światła osiągnie swój kres żywotności, należy wymienić całą oprawę.

IT · La sorgente luminosa di questo apparecchio non è sostituibile; quando raggiunge la sua vita utile, l'intero apparecchio deve essere sostituito.

DE · Die Lichtquelle dieser Leuchte ist nicht austauschbar; wenn die Lichtquelle das Ende ihrer Lebensdauer erreicht, muss die gesamte Leuchte ersetzt werden.

NL · De lichtbron van deze armatuur is niet vervangbaar; wanneer de lichtbron het einde van zijn levensduur bereikt, moet de hele armatuur worden vervangen.

FR · La source lumineuse de ce luminaire n'est pas remplaçable. Lorsque la source lumineuse atteint sa fin de vie, l'ensemble du luminaire doit être remplacé.

PT · A fonte de luz desta luminária não é substituível; quando a fonte de luz atingir o fim de sua vida útil, toda a luminária deve ser substituída.

HU · A világítótestest fényforrása nem cserélhető ki; ha a fényforrás elérte az élettartama végét, a teljes világítótestet ki kell cserélni.

SK · Svetelný zdroj tohto svietidla nie je možné vymeniť; keď svetelný zdroj dosiahne koniec svojej životnosti, musíte vymeniť celé svietidlo.

SV · Ljuskällan för den här armaturen är inte utbytbar. När ljuskällan når slutet på sin livslängd måste hela armaturen bytas ut.

CS · Světelný zdroj tohoto svítidla není vyměnitelný; po skončení životnosti světelného zdroje je nutné vyměnit celé svítidlo.

EL · Η πηγή φωτός αυτού του φωτιστικού δεν μπορεί να αντικατασταθεί. Μόλις η πηγή φωτός φτάσει στο τέλος της ζωής της, ολόκληρο το φωτιστικό πρέπει να αντικατασταθεί.

RO · Sursa de lumină a acestui corp de iluminat nu poate fi înlocuită; după expirarea duratei de viață a sursei de lumină, întregul corp de iluminat trebuie înlocuit.

DA · Lyskilden i dette armatur kan ikke udskiftes; når lyskilden når slutningen af sin brugstid, skal hele armaturet udskiftes.

NO · Lyskilden i denne armaturen kan ikke skiftes ut; når lyskilden er utslitt, må hele armaturet skiftes ut.