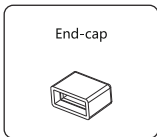
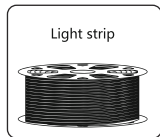
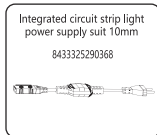
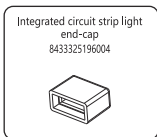
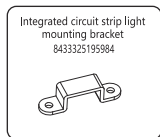


EN MANUAL INSTRUCTION
Package

Specifications

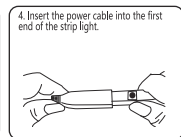
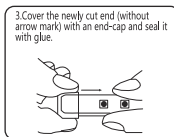
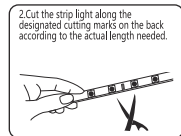
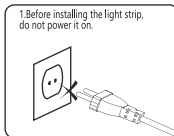
MODEL	POWER	LUMINOUS FLEX	INPUT	CCT	DIMENSION
OML-5050-60P-23 0V-IP65-65-50	7W/M	720LM/M	220-240V~, 50/60Hz	6500K	50000*6.8*13MM
OML-5050-60P-23 0V-IP65-R-50	6.5W/M	/	220-240V~, 50/60Hz	Red light	50000*6.8*13MM
OML-5050-60P-23 0V-IP65-G-50	7W/M	/	220-240V~, 50/60Hz	Green light	50000*6.8*13MM
OML-5050-60P-23 0V-IP65-B-50	7W/M	/	220-240V~, 50/60Hz	Blue light	50000*6.8*13MM
OML-2835-180P-2 30V-IP65-65-50	8W/M	850LM/M	220-240V~, 50/60Hz	6500K	50000*6.5*14MM
OML-2835-180P-2 30V-IP65-30-50	8W/M	850LM/M	220-240V~, 50/60Hz	3000K	50000*6.5*14MM
OML-2835-120P-2 30V-IP65-65-50	7W/M	760LM/M	220-240V~, 50/60Hz	6500K	50000*6.5*10.5MM
OML-2835-120P-2 30V-IP65-30-50	7W/M	760LM/M	220-240V~, 50/60Hz	3000K	50000*6.5*10.5MM
OML-2835-120P-2 30V-IP65-R-50	7W/M	/	220-240V~, 50/60Hz	Red light	50000*6.5*10.5MM
OML-2835-120P-2 30V-IP65-G-50	7W/M	/	220-240V~, 50/60Hz	Green light	50000*6.5*10.5MM
OML-2835-120P-2 30V-IP65-B-50	7W/M	/	220-240V~, 50/60Hz	Blue light	50000*6.5*10.5MM
OML-2835-60P-23 0V-IP65-65-50	5W/M	460LM/M	220-240V~, 50/60Hz	6500K	50000*6.5*10.5MM
OML-2835-60P-23 0V-IP65-30-50	5W/M	460LM/M	220-240V~, 50/60Hz	3000K	50000*6.5*10.5MM
OML-5050-60P-23 0V-IP65-30-50	7W/M	720LM/M	220-240V~, 50/60Hz	3000K	50000*6.8*13MM

Compatible accessories


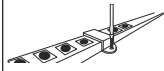
Barcodes for the power supply matching light strips 8MM:
8433325291297, 8433325291303, 8433325212988, 8433325212995,
8433325213008, 8433325213015, 8433325213022.
Barcodes for the power supply matching strip lights 10MM:
8433325212919, 8433325212926, 8433325212933, 8433325212940,
8433325212957, 8433325212964, 8433325212971.

Warnings

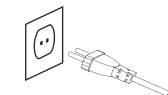
1. Please switch off the power before installation. Do not cut, connect or install the light strip while it is powered on.
2. Please cut the light strip at the designated cutting mark and install the end-caps promptly to avoid electric shock.
3. Before powering up, please unroll the strip. Do not light up or use the strip light on the reel for more than 30 seconds.
4. Please do not fold or twist the strip light during installation. The maximum bending angle of the strip is 70°, so do not bend it to 90°.
5. The strip light should be installed in a space with good ventilation and heat dissipation, not on a flammable surface and not wrapped or covered with any object.
6. Please do not use this product when the strip light or power cable is broken.
7. Please do not connect the strip light to other manufactures' strip light.
8. Before use, please make sure that all seals are in place and properly sealed. Be sure to use the matching power cable and accessories for installation and use.
9. Only the strip light is IP65 rated, not including the power supply. Waterproof glue is required for the connection between the power supply and the strip light and end-caps to be used in outdoor environments.
10. The light source of the light strip is not replaceable; when it comes to its end of life, the whole luminaire shall be replaced.
11. Do not pull the light strip and the power cable with a force exceeding 60N to prevent adverse risks such as displacement of the main core and deformation of the lamp board caused.

Installation


5. Use mounting brackets and screws to secure the light strip in the desired location.



6. Power on for use.



Accesorios compatibles

Soporte de montaje para tira de luz de circuito integrado
8433325195984



Tapa para tira de luz de circuito integrado
8433325196004



Fuente de alimentación con circuito integrado para tira de luz de 8 mm
8433325290351



Fuente de alimentación con circuito integrado para tira de luz de 10 mm
8433325290368



ES MANUAL DE INSTRUCCIONES

Contenido:

Tira de luz



Tapa



Códigos de barras para la fuente de alimentación para las tiras de luz de 8 mm: 8433325291297, 8433325291303, 8433325212988, 8433325212995, 8433325213008, 8433325213015, 8433325213022. Códigos de barras para la fuente de alimentación para las tiras de luz de 10 mm: 8433325212919, 8433325212926, 8433325212933, 8433325212940, 8433325212957, 8433325212964, 8433325212971.

Especificaciones

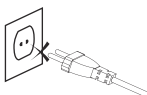
MODELO	POTENCIA	FLUJO LUMINOSO	ENTRADA	TCC	DIMENSIONES
OML-5050-60P-23 0V-IP65-65-50	7W/M	720LM/M	220-240V~, 50/60Hz	6500K	50 000 X 6,8 X 13 MM
OML-5050-60P-23 0V-IP65-R-50	6.5W/M	/	220-240V~, 50/60Hz	Luz roja	50 000 X 6,8 X 13 MM
OML-5050-60P-23 0V-IP65-G-50	7W/M	/	220-240V~, 50/60Hz	Luz verde	50 000 X 6,8 X 13 MM
OML-5050-60P-23 0V-IP65-B-50	7W/M	/	220-240V~, 50/60Hz	Luz azul	50 000 X 6,8 X 13 MM
OML-2835-180P-2 30V-IP65-65-50	8W/M	850LM/M	220-240V~, 50/60Hz	6500K	50 000 X 6,5 X 14 MM
OML-2835-180P-2 30V-IP65-30-50	8W/M	850LM/M	220-240V~, 50/60Hz	3000K	50 000 X 6,5 X 14 MM
OML-2835-120P-2 30V-IP65-65-50	7W/M	760LM/M	220-240V~, 50/60Hz	6500K	50 000 X 6,5 X 10,5 MM
OML-2835-120P-2 30V-IP65-30-50	7W/M	760LM/M	220-240V~, 50/60Hz	3000K	50 000 X 6,5 X 10,5 MM
OML-2835-120P-2 30V-IP65-R-50	7W/M	/	220-240V~, 50/60Hz	Luz roja	50 000 X 6,5 X 10,5 MM
OML-2835-120P-2 30V-IP65-G-50	7W/M	/	220-240V~, 50/60Hz	Luz verde	50 000 X 6,5 X 10,5 MM
OML-2835-120P-2 30V-IP65-B-50	7W/M	/	220-240V~, 50/60Hz	Luz azul	50 000 X 6,5 X 10,5 MM
OML-2835-60P-23 0V-IP65-65-50	5W/M	460LM/M	220-240V~, 50/60Hz	6500K	50 000 X 6,5 X 10,5 MM
OML-2835-60P-23 0V-IP65-30-50	5W/M	460LM/M	220-240V~, 50/60Hz	3000K	50 000 X 6,5 X 10,5 MM
OML-5050-60P-23 0V-IP65-30-50	7W/M	720LM/M	220-240V~, 50/60Hz	3000K	50 000 X 6,8 X 13 MM

Precaución

- Desconecte la fuente de alimentación antes de instalar el producto. No corte, conecte ni instale la tira de luz mientras esté encendida.
- Corte la tira de luz por la marca y coloque las tapas para evitar descargas eléctricas.
- Antes de encender la tira de luz, desenróllela. No la encienda ni la utilice durante más de 30 segundos cuando se encuentre en el carrete.
- No doble ni retuerza la tira de luz durante la instalación. El ángulo máximo en que se puede doblar la tira es de 70°, así que no la doble a 90°.
- La tira de luz debe instalarse en una zona con buena ventilación y disipación de calor, no la instale sobre superficies inflamables y no la envuelva ni cubra con ningún objeto.
- No utilice este producto si la tira de luz o el cable de alimentación están dañados.
- No conecte la tira de luz a otras tiras de luz de otros fabricantes.
- Antes de utilizarla, asegúrese de que todos los precintos están en su sitio y sellados correctamente. Utilice solamente el cable de alimentación y los accesorios adecuados para la instalación y el uso del aparato.
- Solo la tira de luz tiene clasificación IP65, pero no la fuente de alimentación. Si piensa utilizar el aparato en el exterior, necesitará pegamento impermeable para conectar la fuente de alimentación, la tira de luz y las tapas.
- La fuente de luz de la tira luminosa no es reemplazable, cuando llegue al final de su vida útil, deberá sustituirse toda la luminaria.
- No tire de la tira de luz ni del cable de alimentación con una fuerza superior a 60 N para evitar el desplazamiento del núcleo principal y la deformación de la placa de la lámpara.

Instalación

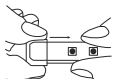
1. No encienda la tira de luz antes de instalarla.



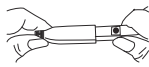
2. Corte la tira de luz por las marcas de corte de la parte posterior dependiendo de la longitud necesaria.



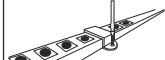
3. Cwra el extremo cortado (sin la marca de la flecha) con una tapa y sello con pegamento.



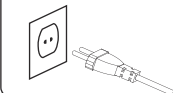
4. Inserte el cable de alimentación en el primer extremo de la tira de luz.



5. Utilice soportes de montaje y tornillos para fijar la tira de luz en la posición deseada.



6. Encienda la tira para utilizarla.

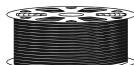


OML-2835-120P-2 30V-IP65-B-50	7W/M	/	220-240V-, 50/60Hz	Niebieskie	50000*6.5*10.5MM
OML-2835-60P-23 0V-IP65-65-50	5W/M	460LM/M	220-240V-, 50/60Hz	6500K	50000*6.5*10.5MM
OML-2835-60P-23 0V-IP65-30-50	5W/M	460LM/M	220-240V-, 50/60Hz	3000K	50000*6.5*10.5MM
OML-5050-60P-23 0V-IP65-30-50	7W/M	720LM/M	220-240V-, 50/60Hz	3000K	50000*6.8*13MM

PL INSTRUKCJA OBSŁUGI

Opakowanie

Taśma świetlna



Zasłepka



Kompatybilne akcesoria

Wspornik montażowy taśmy świetlnej z układem scalonym
8433325195984



Zasłepka do taśmy świetlnej z układem scalonym
8433325196004



Zasilacz taśmy świetlnej z układem scalonym 8 mm
8433325290351



Zasilacz taśmy świetlnej z układem scalonym 10 mm
8433325290368



Specyfikacja

MODEL	MOC	STRUMIEN ŚWIETLNY	WEJŚCIE	CCT	WYMIARY
OML-5050-60P-23 0V-IP65-65-50	7W/M	720LM/M	220-240V-, 50/60Hz	6500K	50000*6.8*13MM
OML-5050-60P-23 0V-IP65-R-50	6.5W/M	/	220-240V-, 50/60Hz	Czerwone	50000*6.8*13MM
OML-5050-60P-23 0V-IP65-G-50	7W/M	/	220-240V-, 50/60Hz	Zielone	50000*6.8*13MM
OML-5050-60P-23 0V-IP65-B-50	7W/M	/	220-240V-, 50/60Hz	Niebieskie	50000*6.8*13MM
OML-2835-180P-2 30V-IP65-65-50	8W/M	850LM/M	220-240V-, 50/60Hz	6500K	50000*6.5*14MM
OML-2835-180P-2 30V-IP65-30-50	8W/M	850LM/M	220-240V-, 50/60Hz	3000K	50000*6.5*14MM
OML-2835-120P-2 30V-IP65-65-50	7W/M	760LM/M	220-240V-, 50/60Hz	6500K	50000*6.5*10.5MM
OML-2835-120P-2 30V-IP65-30-50	7W/M	760LM/M	220-240V-, 50/60Hz	3000K	50000*6.5*10.5MM
OML-2835-120P-2 30V-IP65-R-50	7W/M	/	220-240V-, 50/60Hz	Czerwone	50000*6.5*10.5MM
OML-2835-120P-2 30V-IP65-G-50	7W/M	/	220-240V-, 50/60Hz	Zielone	50000*6.5*10.5MM

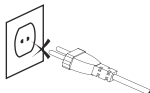
Ostrzeżenie

- Przed instalacją należy wyłączyć zasilanie. Nie należy przecinać, podłączać ani instalować taśmy świetlnej, gdy jest ona włączona.
- Aby uniknąć porażeń prądem elektrycznym, należy przeciąć taśmę świetlną w wyznaczonym miejscu i niezwłocznie zamontować zaślepkę.
- Przed włączeniem zasilania należy rozwinąć taśmę. Nie zapalaj ani nie używaj taśmy świetlnej zwiniętej na rolce dłużej niż 30 sekund.
- Nie składaj ani nie skręcaj taśmy świetlnej podczas instalacji. Maksymalny kąt zgięcia taśmy wynosi 70°, dlatego nie należy zginaj jej do 90°.
- Taśma świetlna powinna zostać zainstalowana w miejscu z dobrą wentylacją i odprowadzaniem ciepła, nie na łatwopalnej powierzchni i nie powinna być owinięta ani przykryta żadnymi przedmiotami.
- Nie używaj tego produktu, jeśli taśma świetlna lub kabel zasilający są uszkodzone.
- Nie należy podłączać taśmy świetlnej do taśm świetlnych innych producentów.
- Przed użyciem należy upewnić się, że wszystkie uszczelki znajdują się na swoim miejscu i są szczelnie przylegające. Do instalacji i użytkowania należy używać odpowiedniego kabla zasilającego i akcesoriów.
- Tylko taśma świetlna ma stopień ochrony IP65, zasilacz nie.
- Wodoodporny klej jest wymagany do połączenia między zasilaczem a taśmą świetlną i zaślepkami, kiedy produkt będzie używany na zewnątrz.
- Źródło światła taśmy świetlnej nie jest wymienne; gdy dobiegnie końca jej żywotność, należy wymienić całą oprawę oświetleniową.
- Nie należy ciągnąć taśmy świetlnej ani kabla zasilającego z siłą przekraczającą 60 N, aby zapobiec zagrożeniom, takim jak przemieszczenie głównego rdzenia i deformacja płytki lampy.



Instalacja

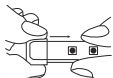
1. Przed instalacją paska świetlnego nie włączaj zasilania.



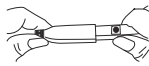
2. Przytnij pasek świetlny wzdłuż oznaczeń cięcia z tyłu zgodnie z rzeczywistą potrzebną długością.



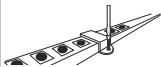
3. Zakryj nowo przycięty koniec (bez znaku strzałki) zaślepką i uszczelnij ją klejem.



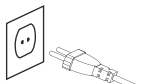
4. Podłącz kabel zasilający do pierwszego końca lampki.



5. Użyj uchwytów montażowych i śrub, aby zamocować listwę oświetleniową w wybranym miejscu.



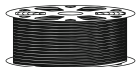
6. Włącz zasilanie.



IT MANUALE DI ISTRUZIONI

Contenuto della confezione

Striscia luminosa



Tappo terminale



OML-2835-120P-2 30V-IP65-65-50	7W/M	760LM/M	220-240V~, 50/60Hz	6500K	50000*6.5*10.5MM
OML-2835-120P-2 30V-IP65-30-50	7W/M	760LM/M	220-240V~, 50/60Hz	3000K	50000*6.5*10.5MM
OML-2835-120P-2 30V-IP65-R-50	7W/M	/	220-240V~, 50/60Hz	Luce Rossa	50000*6.5*10.5MM
OML-2835-120P-2 30V-IP65-G-50	7W/M	/	220-240V~, 50/60Hz	Luce verde	50000*6.5*10.5MM
OML-2835-120P-2 30V-IP65-B-50	7W/M	/	220-240V~, 50/60Hz	Luce blu	50000*6.5*10.5MM
OML-2835-60P-23 0V-IP65-65-50	5W/M	460LM/M	220-240V~, 50/60Hz	6500K	50000*6.5*10.5MM
OML-2835-60P-23 0V-IP65-30-50	5W/M	460LM/M	220-240V~, 50/60Hz	3000K	50000*6.5*10.5MM
OML-5050-60P-23 0V-IP65-30-50	7W/M	720LM/M	220-240V~, 50/60Hz	3000K	50000*6.8*13MM

Accessori compatibili

Supporto di montaggio per striscia luminosa a circuito integrato

8433325195984



Terminale per striscia luminosa a circuito integrato

8433325196004



Connettore di alimentazione per striscia a circuito integrato da 8 mm

8433325290351



Connettore di alimentazione per striscia a circuito integrato da 10 mm

8433325290368



Codici a barre per l'alimentazione delle strisce luminose 8MM: 8433325291297, 8433325291303, 8433325212988, 8433325212995, 8433325213008, 8433325213015, 8433325213022.

Codici a barre per l'alimentazione delle strisce luminose 10MM: 8433325212919, 8433325212926, 8433325212933, 8433325212940, 8433325212957, 8433325212964, 8433325212971.

Specifiche tecniche

MODELLO	POTENZA (WATT/AGGIO)	FLUSSO LUMINOSO	INGRESSO	CCT	DIMENSIONI
OML-5050-60P-23 0V-IP65-65-50	7W/M	720LM/M	220-240V~, 50/60Hz	6500K	50000*6.8*13MM
OML-5050-60P-23 0V-IP65-R-50	6.5W/M	/	220-240V~, 50/60Hz	Luce Rossa	50000*6.8*13MM
OML-5050-60P-23 0V-IP65-G-50	7W/M	/	220-240V~, 50/60Hz	Luce verde	50000*6.8*13MM
OML-5050-60P-23 0V-IP65-B-50	7W/M	/	220-240V~, 50/60Hz	Luce blu	50000*6.8*13MM
OML-2835-180P-2 30V-IP65-65-50	8W/M	850LM/M	220-240V~, 50/60Hz	6500K	50000*6.5*14MM
OML-2835-180P-2 30V-IP65-30-50	8W/M	850LM/M	220-240V~, 50/60Hz	3000K	50000*6.5*14MM

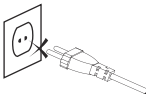
Avvertenze

- Spegni l'alimentazione prima dell'installazione. Non tagliare, collegare o installare la striscia luminosa mentre è accesa.
- Taglia la striscia luminosa lungo il segno di taglio designato e applica tempestivamente i tappi terminali per evitare scosse elettriche.
- Prima di accenderla, srotola la striscia. Non accenderla né utilizzarla sulla bobina per più di 30 secondi.
- Durante l'installazione, evita di piegare o torcere e non superare un angolo di piegatura di 70°; evita di piegarla a 90°.
- Assicurati di installare la striscia luminosa in un luogo ben ventilato e con una buona dissipazione del calore, evitando superfici infiammabili e coperture.
- Non utilizzare la striscia luminosa o il cavo di alimentazione se sono danneggiati.
- Non collegare questa striscia luminosa ad altre strisce luminose di diversi produttori.
- Controlla che tutti i sigilli siano integri e ben chiusi prima dell'uso. Utilizza il cavo di alimentazione e gli accessori corretti per l'installazione.
- La striscia luminosa ha una protezione IP65, ma l'alimentatore no. Usa una colla impermeabile per le connessioni tra l'alimentatore e la striscia luminosa, soprattutto in ambienti esterni.
- La sorgente luminosa della striscia non è sostituibile; sostituisci l'intero apparecchio alla fine della sua vita utile.

11. Evita di esercitare una forza superiore a 60 N sulla striscia luminosa e il cavo di alimentazione per prevenire rischi come lo spostamento del nucleo principale e la deformazione della scheda della lampada.

Installazione

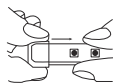
1. Prima di installare la striscia luminosa, evita di accenderla.



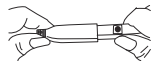
2. Taglia la striscia luminosa lungo le linee di taglio indicate sul retro, in base alla lunghezza necessaria.



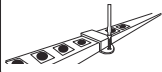
3. Copri l'estremità appena tagliata (quella senza freccia) con un cappuccio e sigilla con colla.



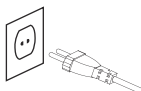
4. Collega il cavo di alimentazione all'estremità iniziale della striscia luminosa.



5. Utilizza staffe di montaggio e viti per fissare la striscia luminosa nella posizione desiderata.



6. Accendere per l'uso.



OML-2835-120P-2 30V-IP65-65-50	7W/M	760LM/M	220-240V-, 50/60Hz	6500K	50000*6.5*10.5MM
OML-2835-120P-2 30V-IP65-30-50	7W/M	760LM/M	220-240V-, 50/60Hz	3000K	50000*6.5*10.5MM
OML-2835-120P-2 30V-IP65-R-50	7W/M	/	220-240V-, 50/60Hz	Rotes Licht	50000*6.5*10.5MM
OML-2835-120P-2 30V-IP65-G-50	7W/M	/	220-240V-, 50/60Hz	Grünes Licht	50000*6.5*10.5MM
OML-2835-120P-2 30V-IP65-B-50	7W/M	/	220-240V-, 50/60Hz	Blaues Licht	50000*6.5*10.5MM
OML-2835-60P-23 0V-IP65-65-50	5W/M	460LM/M	220-240V-, 50/60Hz	6500K	50000*6.5*10.5MM
OML-2835-60P-23 0V-IP65-30-50	5W/M	460LM/M	220-240V-, 50/60Hz	3000K	50000*6.5*10.5MM
OML-5050-60P-23 0V-IP65-30-50	7W/M	720LM/M	220-240V-, 50/60Hz	3000K	50000*6.8*13MM

Kompatibles Zubehör

Halterung für Lichtleisten mit integriertem Schaltkreis
8433325195984



Endkappe für Lichtleisten mit integriertem Schaltkreis
8433325196004



Netzteil für Lichtleisten mit integriertem Schaltkreis
8mm
8433325290351



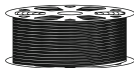
Netzteil für Lichtleisten mit integriertem Schaltkreis
10mm
8433325290368



DE GEBRAUCHSANLEITUNG

Paket

Lichtleiste



Endkappe



Barcodes für die Stromversorgung passender Lichtleisten 8MM:
8433325291297, 8433325291303, 8433325212988, 8433325212995,
8433325213008, 8433325213015, 8433325213022.

Barcodes für die Stromversorgung passender Lichtbänder 10MM:
8433325212919, 8433325212926, 8433325212933, 8433325212940,
8433325212957, 8433325212964, 8433325212971.

Spezifikationen

MODELL	STROM	LEUCHTENDES	EINGABE	CCT	DIMENSION
OML-5050-60P-23 0V-IP65-65-50	7W/M	720LM/M	220-240V-, 50/60Hz	6500K	50000*6.8*13MM
OML-5050-60P-23 0V-IP65-R-50	6.5W/M	/	220-240V-, 50/60Hz	Rotes Licht	50000*6.8*13MM
OML-5050-60P-23 0V-IP65-G-50	7W/M	/	220-240V-, 50/60Hz	Grünes Licht	50000*6.8*13MM
OML-5050-60P-23 0V-IP65-B-50	7W/M	/	220-240V-, 50/60Hz	Blaues Licht	50000*6.8*13MM
OML-2835-180P-2 30V-IP65-65-50	8W/M	850LM/M	220-240V-, 50/60Hz	6500K	50000*6.5*14MM
OML-2835-180P-2 30V-IP65-30-50	8W/M	850LM/M	220-240V-, 50/60Hz	3000K	50000*6.5*14MM

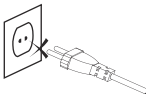
Warnungen

- Bitte schalten Sie den Strom vor der Installation aus. Schneiden, verbinden oder installieren Sie die Lichtleiste nicht, während sie eingeschaltet ist.
- Bitte schneiden Sie die Lichtleiste an der dafür vorgesehenen Stelle ab und bringen Sie die Endkappen rechtzeitig an, um einen Stromschlag zu vermeiden.
- Bevor Sie das Gerät einschalten, rollen Sie bitte die Lichtleiste ab. Verwenden Sie die Lichtleiste auf der Spule nicht länger als 30 Sekunden.
- Bitte knicken oder verdrehen Sie die Lichtleiste während der Installation nicht. Der maximale Biegewinkel der Leiste beträgt 70°, biegen Sie sie also nicht auf 90°.
- Die Lichtleiste sollte in einem Raum mit guter Belüftung und Wärmeableitung installiert werden, nicht auf einer brennbaren Oberfläche und nicht eingewickelt oder mit einem Gegenstand bedeckt.
- Bitte verwenden Sie dieses Produkt nicht, wenn die Lichtleiste oder das Netzkabel defekt ist.
- Bitte verbinden Sie die Lichtleiste nicht mit Lichtbändern anderer Hersteller.
- Vergewissern Sie sich vor der Verwendung, dass alle Dichtungen vorhanden und richtig versiegelt sind. Achten Sie darauf, dass Sie für die Installation und Verwendung das passende Stromkabel und Zubehör verwenden.

9. Nur die Lichtleiste ist IP65-zertifiziert, nicht aber das Netzteil. Für die Verbindung zwischen dem Netzteil und der Lichtleiste und den Endkappen ist ein wasserfester Kleber erforderlich, wenn sie im Außenbereich verwendet werden sollen.
10. Das Leuchtmittel der Lichtleiste ist nicht austauschbar, am Ende ihrer Lebensdauer muss die gesamte Leuchte ersetzt werden.
11. Ziehen Sie nicht mit einer Kraft von mehr als 60 N an der Lichtleiste und dem Netzkabel, um zu verhindern, dass sich der Hauptkern verschiebt und die Lampenplatte verformt wird.

Einrichtung

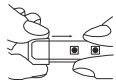
1. Bevor Sie die Lichtleiste installieren, schalten Sie sie nicht ein.



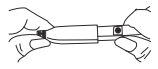
2. Schneiden Sie die Lichtleiste entlang der Schnittmarkierungen auf der Rückseite auf die tatsächlich benötigte Länge zu.



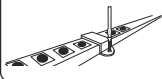
3. Decken Sie das neu geschnittene Ende (ohne Pfeilmarkierung) mit einer Endkappe ab und versiegeln Sie es mit Klebstoff.



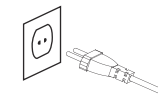
4. Stecken Sie das Netzkabel in das erste Ende der Lichtleiste.



5. Befestigen Sie die Lichtleiste mit Montagewinkeln und Schrauben an der gewünschten Stelle.



6. Zum Gebrauch einschalten.



OML-5050-60P-23 0V-IP65-G-50	7W/M	/	220-240V-, 50/60Hz	Green light	50000*6.8*13MM
OML-5050-60P-23 0V-IP65-B-50	7W/M	/	220-240V-, 50/60Hz	Blue light	50000*6.8*13MM
OML-2835-180P-2 30V-IP65-65-50	8W/M	850LM/M	220-240V-, 50/60Hz	6500K	50000*6.5*14MM
OML-2835-180P-2 30V-IP65-30-50	8W/M	850LM/M	220-240V-, 50/60Hz	3000K	50000*6.5*14MM
OML-2835-120P-2 30V-IP65-65-50	7W/M	760LM/M	220-240V-, 50/60Hz	6500K	50000*6.5*10.5MM
OML-2835-120P-2 30V-IP65-30-50	7W/M	760LM/M	220-240V-, 50/60Hz	3000K	50000*6.5*10.5MM
OML-2835-120P-2 30V-IP65-R-50	7W/M	/	220-240V-, 50/60Hz	Red light	50000*6.5*10.5MM
OML-2835-120P-2 30V-IP65-G-50	7W/M	/	220-240V-, 50/60Hz	Green light	50000*6.5*10.5MM
OML-2835-120P-2 30V-IP65-B-50	7W/M	/	220-240V-, 50/60Hz	Blue light	50000*6.5*10.5MM
OML-2835-60P-23 0V-IP65-65-50	5W/M	460LM/M	220-240V-, 50/60Hz	6500K	50000*6.5*10.5MM
OML-2835-60P-23 0V-IP65-30-50	5W/M	460LM/M	220-240V-, 50/60Hz	3000K	50000*6.5*10.5MM
OML-5050-60P-23 0V-IP65-30-50	7W/M	720LM/M	220-240V-, 50/60Hz	3000K	50000*6.8*13MM

Bijpassende accessoires

Montagebeugel voor
lichtstrook met geïntegreerde
schakeling
8433325195984



Eindkap voor lichtstrook
met geïntegreerde
schakeling
8433325196004



8mm snoer voor lichtstrook
met geïntegreerde
schakeling
8433325290351



10mm snoer voor
lichtstrook met
geïntegreerde schakeling
8433325290368



Barcodes voor de lichtstroken met bijpassend snoer 8mm:
8433325291297, 8433325291303, 8433325212988, 8433325212995,
8433325213008, 8433325213015, 8433325213022.

Barcodes voor de lichtstroken met bijpassend snoer 10mm:
8433325212919, 8433325212926, 8433325212933, 8433325212940,
8433325212957, 8433325212964, 8433325212971.

NL HANDLEIDING

Inhoud

Lichtstrook



Eindkap



Specificaties

MODEL	VERMOGEN	LICHTSTROOM	INPUT	CCT	AFMETINGEN
OML-5050-60P-23 0V-IP65-65-50	7W/M	720LM/M	220-240V-, 50/60Hz	6500K	50000*6.8*13MM
OML-5050-60P-23 0V-IP65-R-50	6.5W/M	/	220-240V-, 50/60Hz	Red light	50000*6.8*13MM

Waarschuwingen

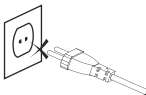
- Haal de stekker uit het stopcontact voor u het product installeert. Knip, connecteer of installeer de lichtstrook niet terwijl de stekker in het stopcontact zit.
- Knip de lichtstrook op de aangeduide plaats en installeer meteen de eindkappen om een elektrische schok te voorkomen.
- Rol de strook uit voor u de stekker in het stopcontact stopt. Gebruik de lichtstrook niet op de rol voor meer dan 30 seconden.



4. Plooi of buig de lichtstrook niet tijdens de installatie. De maximale buighoek van de strook is 70°, dus buig hem niet tot 90°.
5. De lichtstrook moet geïnstalleerd worden in een ruimte met goede ventilatie en warmteafvoer, niet op een brandbaar oppervlak en mag niet bedekt of ingepakt worden.
6. Gebruik dit product niet wanneer de lichtstrook of het netsnoer kapot is.
7. Verbind de lichtstrook niet met lichtstroken van andere producenten.
8. Zorg ervoor dat alle sluitingen correct geplaatst en gesloten zijn voor gebruik. Gebruik het bijhorende netsnoer en de bijhorende accessoires bij installatie en gebruik.
9. Enkel de lichtstrook is IP65-beoordeeld, het netsnoer niet. Voor de verbinding tussen het netsnoer en de lichtstrook en de eindkappen buitenshuis is waterdichte lijm vereist.
10. De lichtbron van de lichtstrook is niet vervangbaar. Wanneer die aan het einde van zijn levensduur is, moet de hele armatuur vervangen worden.
11. Trek niet aan de lichtstrook of het netsnoer met een kracht groter dan 60N om risico's te voorkomen, zoals verplaatsing van de hoofdkern of vervormingen van het lampbord.

Installeren

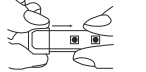
1. Stop de stekker niet in het stopcontact voor u de lichtstrook installeert.



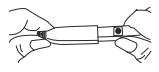
2. Knip de lichtstrook op de aangeduide plek op de achterkant naargelang de lengte die u nodig hebt.



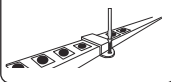
3. Bedek het nieuwe uiteinde (zonder pijlbeelding) met een eindkap en sluit het met lijm.



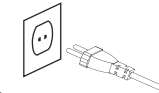
4. Sluit het netsnoer aan aan het eerste uiteinde van de lichtstrook.



5. Gebruik montagebeugels en schroeven om de lichtstrook op de gewenste plek vast te maken.



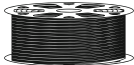
6. Stop de stekker in het stopcontact voor gebruik.



FR GUIDE D'UTILISATION

Colis

Light strip



End-cap



Caractéristiques :

MODÈLE	PUISSANCE	FLEX LUMINEUX	ENTRÉE	TDC	DIMENSION
OML-5050-60P-23 0V-IP65-65-50	7W/M	720LM/M	220-240V~, 50/60Hz	6500K	50000*6.8*13MM
OML-5050-60P-23 0V-IP65-R-50	6.5W/M	/	220-240V~, 50/60Hz	Lumière rouge	50000*6.8*13MM
OML-5050-60P-23 0V-IP65-G-50	7W/M	/	220-240V~, 50/60Hz	Lumière verte	50000*6.8*13MM
OML-5050-60P-23 0V-IP65-B-50	7W/M	/	220-240V~, 50/60Hz	Lumière bleue	50000*6.8*13MM
OML-2835-180P-2 30V-IP65-30-50	8W/M	850LM/M	220-240V~, 50/60Hz	6500K	50000*6.5*14MM
OML-2835-180P-2 30V-IP65-30-50	8W/M	850LM/M	220-240V~, 50/60Hz	3000K	50000*6.5*14MM
OML-2835-120P-2 30V-IP65-65-50	7W/M	760LM/M	220-240V~, 50/60Hz	6500K	50000*6.5*10.5MM
OML-2835-120P-2 30V-IP65-30-50	7W/M	760LM/M	220-240V~, 50/60Hz	3000K	50000*6.5*10.5MM
OML-2835-120P-2 30V-IP65-R-50	7W/M	/	220-240V~, 50/60Hz	Lumière rouge	50000*6.5*10.5MM
OML-2835-120P-2 30V-IP65-G-50	7W/M	/	220-240V~, 50/60Hz	Lumière verte	50000*6.5*10.5MM
OML-2835-120P-2 30V-IP65-B-50	7W/M	/	220-240V~, 50/60Hz	Lumière bleue	50000*6.5*10.5MM
OML-2835-60P-23 0V-IP65-65-50	5W/M	460LM/M	220-240V~, 50/60Hz	6500K	50000*6.5*10.5MM
OML-2835-60P-23 0V-IP65-30-50	5W/M	460LM/M	220-240V~, 50/60Hz	3000K	50000*6.5*10.5MM
OML-5050-60P-23 0V-IP65-30-50	7W/M	720LM/M	220-240V~, 50/60Hz	3000K	50000*6.8*13MM

Accessoires compatibles

Support de montage pour bande lumineuse à circuit intégré

8433325195984



Embout pour bande lumineuse à circuit intégré

8433325196004



Bloc d'alimentation pour bande lumineuse à circuit intégré 8mm

8433325290351



Bloc d'alimentation pour bande lumineuse à circuit intégré 10mm

8433325290368



Codes-barres pour l'alimentation électrique correspondant aux bandes lumineuses 8MM: 8433325291297, 8433325291303, 8433325212988, 8433325212995, 8433325213008, 8433325213015, 8433325213022.

Codes-barres pour l'alimentation électrique correspondant aux bandes lumineuses 10MM: 8433325212919, 8433325212926, 8433325212933, 8433325212940, 8433325212957, 8433325212964, 8433325212971.

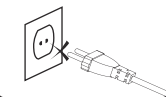


Avertissements :

1. Veuillez couper l'alimentation avant l'installation. Ne coupez pas, ne connectez pas et n'installez pas la bande lumineuse lorsqu'elle est sous tension.
2. Coupez la bande lumineuse à l'endroit prévu à cet effet et installez les embouts rapidement afin d'éviter tout choc électrique.
3. Avant la mise sous tension, déroulez la bande. Ne pas allumer ou utiliser la bande lumineuse sur la bobine pendant plus de 30 secondes.
4. Ne pas plier ou tordre la bande lumineuse pendant l'installation. L'angle de pliage maximal de la bande est de 70°, ne la pliez donc pas à 90°.
5. La bande lumineuse doit être installée dans un espace avec une bonne ventilation et une bonne dissipation de la chaleur, pas sur une surface inflammable et pas enveloppée ou recouverte d'un objet.
6. N'utilisez pas ce produit si la bande lumineuse ou le câble d'alimentation est cassé.
7. Ne pas connecter la bande lumineuse à une bande lumineuse d'un autre fabricant.
8. Avant d'utiliser le produit, assurez-vous que tous les joints sont en place et correctement scellés. Veuillez à utiliser le câble d'alimentation et les accessoires correspondants pour l'installation et l'utilisation.
9. Seule la bande lumineuse est conforme à la norme IP65, à l'exclusion du bloc d'alimentation. Une colle étanche est nécessaire pour la connexion entre le bloc d'alimentation, la bande lumineuse et les capuchons d'extrémité pour une utilisation en extérieur.
10. La source lumineuse de la bande lumineuse n'est pas remplaçable ; lorsqu'elle arrive en fin de vie, l'ensemble du luminaire doit être remplacé.
11. Ne tirez pas sur la rampe d'éclairage et le câble d'alimentation avec une force supérieure à 60N afin d'éviter tout risque de déplacement du noyau principal et de déformation du panneau de la lampe.

Installation

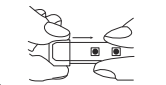
1. Avant d'installer la bande lumineuse, ne pas la mettre sous tension.



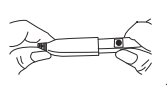
2. Couper la bande lumineuse le long des repères de coupe indiqués au dos en fonction de la longueur réelle nécessaire.



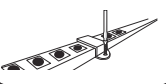
3. Recouvrir l'extrémité nouvellement coupée (sans marque de flèche) d'un embout et le sceller avec de la colle.



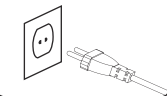
4. Insérer le câble d'alimentation dans la première extrémité de la bande lumineuse.



5. Utiliser les supports de montage et les vis pour fixer la bande lumineuse à l'endroit souhaité.



6. Mettre sous tension pour utilisation.



Especificações

MODELO	POTÊNCIA	FLEXÃO LUMINOSA	INPUT	CCT	DIMENSÃO
OML-5050-60P-23 0V-IP65-65-50	7W/M	720LM/M	220-240V-, 50/60Hz	6500K	50000*6.8*13MM
OML-5050-60P-23 0V-IP65-R-50	6.5W/M	/	220-240V-, 50/60Hz	Luz verde	50000*6.8*13MM
OML-5050-60P-23 0V-IP65-G-50	7W/M	/	220-240V-, 50/60Hz	Luz verde	50000*6.8*13MM
OML-5050-60P-23 0V-IP65-B-50	7W/M	/	220-240V-, 50/60Hz	Luz azul	50000*6.8*13MM
OML-2835-180P-2 30V-IP65-65-50	8W/M	850LM/M	220-240V-, 50/60Hz	6500K	50000*6.5*14MM
OML-2835-180P-2 30V-IP65-30-50	8W/M	850LM/M	220-240V-, 50/60Hz	3000K	50000*6.5*14MM
OML-2835-120P-2 30V-IP65-65-50	7W/M	760LM/M	220-240V-, 50/60Hz	6500K	50000*6.5*10.5MM
OML-2835-120P-2 30V-IP65-30-50	7W/M	760LM/M	220-240V-, 50/60Hz	3000K	50000*6.5*10.5MM
OML-2835-120P-2 30V-IP65-R-50	7W/M	/	220-240V-, 50/60Hz	Luz verde	50000*6.5*10.5MM
OML-2835-120P-2 30V-IP65-G-50	7W/M	/	220-240V-, 50/60Hz	Luz verde	50000*6.5*10.5MM
OML-2835-120P-2 30V-IP65-B-50	7W/M	/	220-240V-, 50/60Hz	Luz azul	50000*6.5*10.5MM
OML-2835-60P-23 0V-IP65-65-50	5W/M	460LM/M	220-240V-, 50/60Hz	6500K	50000*6.5*10.5MM
OML-2835-60P-23 0V-IP65-30-50	5W/M	460LM/M	220-240V-, 50/60Hz	3000K	50000*6.5*10.5MM
OML-5050-60P-23 0V-IP65-30-50	7W/M	720LM/M	220-240V-, 50/60Hz	3000K	50000*6.8*13MM

Acessórios compatíveis

Suporte de montagem de luz de tira de circuito integrado
8433325195984



Tira de circuito integrado capt de extremidade
8433325196004



Fornecimento de luz de luz de circuito integrado Terno de alimentação de 8 mm
8433325290351



Fornecimento de alimentação de luz de circuito integrado Terno de alimentação de 10 mm
8433325290368



PT MANUAL DE INSTRUÇÕES

Pack

Fita estreita



Tampa final



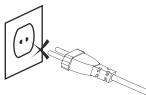
Código de barras para as faixas de luz correspondentes à fonte de alimentação 8mm: 8433325291297, 8433325291303, 8433325212988, 8433325212995, 8433325213008, 8433325213015, 8433325213022.
Código de barras para as luzes da faixa de alimentação Luzes de tira 10mm: 8433325212919, 8433325212926, 8433325212933, 8433325212940, 8433325212957, 8433325212964, 8433325212971.

Avisos

1. Desligue a energia antes da instalação. Não corte, conecte ou instale a tira de luz enquanto estiver ligada.
2. Corte a tira de luz na marca de corte designada e instale as capas finais prontamente para evitar choques elétricos.
3. Antes de desligar, desvie a tira. Não acenda ou use a luz da tira no carretel por mais de 30 segundos.
4. Por favor, não dobre ou torça a luz da tira durante a instalação. O ângulo máximo de flexão da tira é de 70°, portanto, não a dobra a 90°.
5. A luz da tira deve ser instalada em um espaço com boa ventilação e dissipação de calor, não em uma superfície inflamável e não embrulhada ou coberta com qualquer objeto.
6. Por favor, não use este produto quando a luz da tira ou o cabo de alimentação estiver quebrado.
7. Por favor, não conecte a luz da tira à luz da tira de outros fabricantes.
8. Antes de usar, verifique se todos os selos estão no lugar e bem selados. Certifique-se de usar o cabo de alimentação correspondente e os acessórios para instalação e uso.
9. Somente a luz da tira é com classificação IP65, sem incluir a fonte de alimentação. A cola à prova d'água é necessária para a conexão entre a fonte de alimentação e a luz da tira e as capas finais a serem usadas em ambientes externos.
10. A fonte de luz da faixa de luz não é substituível; Quando se trata do seu fim de vida, toda a luminária será substituída.
11. Não puxe a tira de luz e o cabo de alimentação com uma força superior a 60N para evitar riscos adversos, como o deslocamento do núcleo principal e a deformação da placa da lâmpada causada.

Instalação

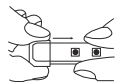
1. Antes de instalar a tira de luz, não a ligue.



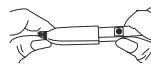
2. Corte a luz da tira ao longo das marcas de corte designadas na parte traseira, de acordo com o comprimento real necessário.



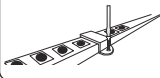
3. Cobre a extremidade recém cortada (sem marca de seta) com uma tampa final e sele com cola.



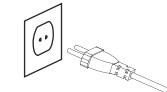
4. Insira o cabo de alimentação na primeira extremidade da luz da tira.



5. Use suportes e parafusos de montagem para prender a tira de luz no local desejado.



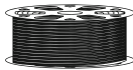
6. Ligue para uso.



HU HASZNÁLATI ÚTMUTATÓ

Csomagolás

Szalaglámpa



Zárókupak



Műszaki adatok

MODELL	TELJESÍTMÉN	FÉNYÁRAM	BEMENET	ÁLLÍTHATO	MÉRETEK
OML-5050-60P-23 0V-IP65-65-50	7W/M	720LM/M	220-240V~, 50/60Hz	6500K	50000 X 6,8 X 13 MM
OML-5050-60P-23 0V-IP65-R-50	6.5W/M	/	220-240V~, 50/60Hz	Piros fény	50000 X 6,8 X 13 MM
OML-5050-60P-23 0V-IP65-G-50	7W/M	/	220-240V~, 50/60Hz	Zöld fény	50000 X 6,8 X 13 MM
OML-5050-60P-23 0V-IP65-B-50	7W/M	/	220-240V~, 50/60Hz	Kék fény	50000 X 6,8 X 13 MM
OML-2835-180P-2 30V-IP65-65-50	8W/M	850LM/M	220-240V~, 50/60Hz	6500K	50000 X 6,5 X 14 MM
OML-2835-180P-2 30V-IP65-30-50	8W/M	850LM/M	220-240V~, 50/60Hz	3000K	50000 X 6,5 X 14 MM
OML-2835-120P-2 30V-IP65-65-50	7W/M	760LM/M	220-240V~, 50/60Hz	6500K	50000 X 6,5 X 10,5 MM
OML-2835-120P-2 30V-IP65-30-50	7W/M	760LM/M	220-240V~, 50/60Hz	3000K	50000 X 6,5 X 10,5 MM
OML-2835-120P-2 30V-IP65-R-50	7W/M	/	220-240V~, 50/60Hz	Piros fény	50000 X 6,5 X 10,5 MM
OML-2835-120P-2 30V-IP65-G-50	7W/M	/	220-240V~, 50/60Hz	Zöld fény	50000 X 6,5 X 10,5 MM
OML-2835-120P-2 30V-IP65-B-50	7W/M	/	220-240V~, 50/60Hz	Kék fény	50000 X 6,5 X 10,5 MM
OML-2835-60P-23 0V-IP65-65-50	5W/M	460LM/M	220-240V~, 50/60Hz	6500K	50000 X 6,5 X 10,5 MM
OML-2835-60P-23 0V-IP65-30-50	5W/M	460LM/M	220-240V~, 50/60Hz	3000K	50000 X 6,5 X 10,5 MM
OML-5050-60P-23 0V-IP65-30-50	7W/M	720LM/M	220-240V~, 50/60Hz	3000K	50000 X 6,8 X 13 MM

Kompatibilis tartozékok

Szalaglámpa rögzítőkapocs
integrált áramkörös szalaghoz
8433325195984



Szalaglámpa zárókupak
integrált áramkörös
szalaghoz
8433325196004



Szalaglámpa tápkábel, integrált
áramkörös 8 mm-es szalaghoz
8433325290351



Szalaglámpa tápkábel, integrált
áramkörös 10 mm-es szalaghoz
8433325290368



Vonalkódok a tápegységhez megfelelő 8 mm-es fényszalagokhoz:
8433325291297, 8433325291303, 8433325212988, 8433325212995,
8433325213008, 8433325213015, 8433325213022.

Vonalkódok a tápegységhez megfelelő 10 mm-es fényszalagokhoz:
8433325212919, 8433325212926, 8433325212933, 8433325212940,
8433325212957, 8433325212964, 8433325212971.

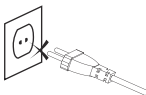


Figyelmeztetések

1. A felszerelés előtt kapcsolja le az áramellátást. Ne vágja el, ne csatlakoztassa és ne szerelje fel a szalaglámpát, ha az be van kapcsolva.
2. Az áramütés elkerülése érdekében a kijelölt vágási jelnél vágja el a szalagot, és azonnal helyezze fel a zárókupakokat.
3. Bekapcsolás előtt tekerje le a szalagot. Ne kapcsolja be és ne használja a szalaglámpát 30 másodpercnél hosszabb ideig a tekercsen.
4. A felszerelés során ne hajlítsa meg és csavarja meg a szalaglámpát. A szalag maximális hajlítási szöge 70°, ne hajlítsa meg 90°-os szögben.
5. A szalaglámpát jól szellőző és megfelelő hőelvezetéssel rendelkező térben kell elhelyezni, nem gyúlékony felületen. Nem lehet beburkolni, vagy bármivel letakarni.
6. Ne használja a terméket, ha a szalaglámpa vagy a tápkábel sérült.
7. Kérjük, ne csatlakoztassa a szalaglámpát más gyártók szalaglámpájához.
8. Használat előtt győződjön meg arról, hogy az összes tömítés a helyén van, és megfelelően le van zárva. A felszereléshez és a termékhez a megfelelő tápkábel és tartozékokat használja.
9. A szalaglámpa IP65 besorolású, a tápellátás nélkül. Kültéri használat esetén a tápegység, a szalaglámpa és a zárókupakok közötti csatlakozásokhoz vízálló ragasztó szükséges.
10. A szalaglámpa fényforrása nem cserélhető ki; ha a fényforrás elérte az élettartama végét, a teljes világítótestet ki kell cserélni.
11. Ne húzza a szalaglámpát és a tápkábel 60 N-t meghaladó erővel, hogy elkerülje az olyan problémákat, mint a fő mag elmozdulása és a lámpa szalagjának deformálódása.

Felszerelés

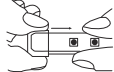
1. A szalaglámpát felszerelés előtt ne kapcsolja be.



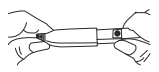
2. A szalaglámpát a hátoldalon található kijelölt vágási jelek mentén vágja el a szükséges tényleges hosszak megfelelően.



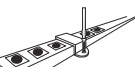
3. Fedje le az újonnan levágott végeket (nyílak nélkül) egy zárókupakkal, és zárja le ragasztóval.



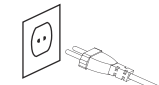
4. Helyezze be a tápkábel a szalaglámpa első végébe.



5. A szalaglámpa kívánt helyen való rögzítéséhez használjon rögzítőkapcsokat és csavarokat.



6. A használathoz kapcsolja be.



SK NÁVOD NA OBSLUHU

Balenie

Svetelný pás



Koncová krytka



Špecifikácie

MODEL	NAPÁJANIE	SVETELNÝ FLEX	VSTUP	CCT	ROZMER
OML-5050-60P-23 0V-IP65-65-50	7W/M	720LM/M	220-240V-, 50/60Hz	6500K	50000*6,8*13MM
OML-5050-60P-23 0V-IP65-R-50	6.5W/M	/	220-240V-, 50/60Hz	Červené svetlo	50000*6,8*13MM
OML-5050-60P-23 0V-IP65-G-50	7W/M	/	220-240V-, 50/60Hz	Zelené svetlo	50000*6,8*13MM
OML-5050-60P-23 0V-IP65-B-50	7W/M	/	220-240V-, 50/60Hz	Modré svetlo	50000*6,8*13MM
OML-2835-180P-2 30V-IP65-65-50	8W/M	850LM/M	220-240V-, 50/60Hz	6500K	50000*6,5*14MM
OML-2835-180P-2 30V-IP65-30-50	8W/M	850LM/M	220-240V-, 50/60Hz	3000K	50000*6,5*14MM
OML-2835-120P-2 30V-IP65-65-50	7W/M	760LM/M	220-240V-, 50/60Hz	6500K	50000*6,5*10,5MM
OML-2835-120P-2 30V-IP65-30-50	7W/M	760LM/M	220-240V-, 50/60Hz	3000K	50000*6,5*10,5MM
OML-2835-120P-2 30V-IP65-R-50	7W/M	/	220-240V-, 50/60Hz	Červené svetlo	50000*6,5*10,5MM
OML-2835-120P-2 30V-IP65-G-50	7W/M	/	220-240V-, 50/60Hz	Zelené svetlo	50000*6,5*10,5MM
OML-2835-120P-2 30V-IP65-B-50	7W/M	/	220-240V-, 50/60Hz	Modré svetlo	50000*6,5*10,5MM
OML-2835-60P-23 0V-IP65-65-50	5W/M	460LM/M	220-240V-, 50/60Hz	6500K	50000*6,5*10,5MM
OML-2835-60P-23 0V-IP65-30-50	5W/M	460LM/M	220-240V-, 50/60Hz	3000K	50000*6,5*10,5MM
OML-5050-60P-23 0V-IP65-30-50	7W/M	720LM/M	220-240V-, 50/60Hz	3000K	50000*6,8*13MM

Kompatibilné príslušenstvo

Montážna konzola pre integrované obvodové pásy
8433325195984



Integrovaná koncová krytka obvodového pásu
8433325196004



Integrované 8mm napájanie obvodového svetelného pásu
8433325290351



Integrované 10mm napájanie obvodového svetelného pásu
8433325290368



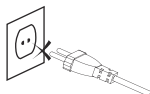
Čírové kódy pre napájanie zodpovedajúce 8 MM svetelným pásom: 8433325291297, 8433325291303, 8433325212988, 8433325212995, 8433325213008, 8433325213015, 8433325213022.
Čírové kódy pre napájacie zdroje zodpovedajúce 10 MM svetelným pásom: 8433325212919, 8433325212926, 8433325212933, 8433325212940, 8433325212957, 8433325212964, 8433325212971.

Varovania

1. Pred inštaláciou vypnite napájanie. Počas napájania nestrihajte, nepripájajte ani neinštalujte svetelný pás.
2. Odrežte svetelný pás na označenej reznej značke a ihneď nainštalujte koncové krytky, aby ste predišli úrazu elektrickým prúdom.
3. Pred zapnutím rozvalte pás. Nerozširajte ani nepoužívajte svetelné pásy na navijacke dlhšie ako 30 sekúnd.
4. Počas inštalácie neskladajte ani neatčítajte svetlo pásu. Maximálny uhol ohybu pásu je 70°, takže ho neohýbajte na 90°.
5. Svetlo pásu by malo byť inštalované v priestore s dobrým vetraním a rozptylom tepla, nie na horľavý povrch a nie zabalené alebo pokryté akýmkoľvek predmetom.
6. Nepoužívajte tento produkt, ak je svetelný pás alebo napájací kábel zlomený.
7. Nepripájajte svetlo pásu k pásovým svietidlám iných výrobcov.
8. Pred použitím sa uistite, že všetky tesnenia sú na mieste a riadne utesnené. Uistite sa, že používate vhodný napájací kábel a príslušenstvo pre inštaláciu a použitie.
9. Iba pásové svetlo je hodnotené IP65, bez napájacieho zdroja. Vodotesné lepidlo je potrebné na spojenie medzi napájacím zdrojom a svetelným páskom a koncovými krytkami, ktoré sa majú používať vo vonkajšom prostredí.
10. Svetelný zdroj svetelného pásu nie je vymeniteľný; pokiaľ ide o jeho koniec životnosti, nahraďte sa celé svietidlo.
11. Netahajte svetelný pás a napájací kábel silou presahujúcou 60N, aby ste predišli nepriaznivým rizikám, ako je posunutie hlavného jadra a deformácia dosky lampy.

Inštalácia

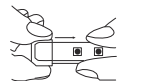
1. Pred inštaláciou svetelný pás nezapínajte.



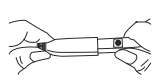
2. Rozrežte svetlo pásu pozdĺž určených rezných značiek na zadnej strane podľa potrebnej dĺžky.



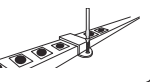
3. Zakryte novo odrezaný koniec (bez značky šípky) koncovou krytkou a utesnite ho lepidlom.



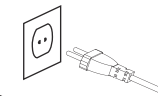
4. Zapojte napájací kábel do prvého konca svetelného pásu.



5. Na zaistenie svetelného pásu na požadovanom mieste použite montážne konzoly a skrutky.



6. Zapnite a začnite používať.



Specifikationer

MODELL	KRAFT	LYSANDE FLEX	INMATNING	CCT	DIMENSION
OML-5050-60P-23 0V-IP65-65-50	7W/M	720LM/M	220-240V~, 50/60Hz	6500K	50000*6,8*13MM
OML-5050-60P-23 0V-IP65-R-50	6.5W/M	/	220-240V~, 50/60Hz	Rózt ljús	50000*6,8*13MM
OML-5050-60P-23 0V-IP65-G-50	7W/M	/	220-240V~, 50/60Hz	Grótt ljús	50000*6,8*13MM
OML-5050-60P-23 0V-IP65-B-50	7W/M	/	220-240V~, 50/60Hz	Blikt ljús	50000*6,8*13MM
OML-2835-180P-2 30V-IP65-65-50	8W/M	850LM/M	220-240V~, 50/60Hz	6500K	50000*6,5*14MM
OML-2835-180P-2 30V-IP65-30-50	8W/M	850LM/M	220-240V~, 50/60Hz	3000K	50000*6,5*14MM
OML-2835-120P-2 30V-IP65-65-50	7W/M	760LM/M	220-240V~, 50/60Hz	6500K	50000*6,5*10,5MM
OML-2835-120P-2 30V-IP65-30-50	7W/M	760LM/M	220-240V~, 50/60Hz	3000K	50000*6,5*10,5MM
OML-2835-120P-2 30V-IP65-R-50	7W/M	/	220-240V~, 50/60Hz	Rótt ljús	50000*6,5*10,5MM
OML-2835-120P-2 30V-IP65-G-50	7W/M	/	220-240V~, 50/60Hz	Grótt ljús	50000*6,5*10,5MM
OML-2835-120P-2 30V-IP65-B-50	7W/M	/	220-240V~, 50/60Hz	Blikt ljús	50000*6,5*10,5MM
OML-2835-60P-23 0V-IP65-65-50	5W/M	460LM/M	220-240V~, 50/60Hz	6500K	50000*6,5*10,5MM
OML-2835-60P-23 0V-IP65-30-50	5W/M	460LM/M	220-240V~, 50/60Hz	3000K	50000*6,5*10,5MM
OML-5050-60P-23 0V-IP65-30-50	7W/M	720LM/M	220-240V~, 50/60Hz	3000K	50000*6,8*13MM

Kompatibla tillbehör

Monteringsfäste för integrerade kretslampor
8433325195984



Slutstycke för integrerade kretsar
8433325196004



Integrerad krets-ljusremsa med strömförsörjning passar 8 mm
8433325290351



Integrerad krets-ljusremsa med strömförsörjning passar 10 mm
8433325290368



SV MANUALANVISNINGAR

Paket

Ljusremsa



Slutstycke



Strekkoder för strömförsörjning som matchar ljusremsor 8MM:
8433325291297, 8433325291303, 8433325212988, 8433325212995,
8433325213008, 8433325213015, 8433325213022.
Strekkoder för strömförsörjning som matchar ljusremsor 10MM:
8433325212919, 8433325212926, 8433325212933, 8433325212940,
8433325212957, 8433325212964, 8433325212971.

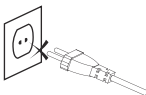


Varningar

- Stäng av strömmen före installation. Kapa, anslut eller installera inte ljusremsan när den är påslagen.
- Kapa ljusremsan vid den angivna kapningsmarkeringen och montera ändlocken omedelbart för att undvika elektriska stötår.
- Rulla ut remsan innan du slår på strömmen. Tänd eller använd inte ljusremsan på rullen i över 30 sekunder.
- Vik eller vrid inte ljusremsan under installationen. Den maximala böjningsvinkeln för remsan är 70°, så böj den inte till 90°.
- Lampor bör installeras i ett utrymme med god ventilation och värmeavledning, inte på en lättantändlig yta och inte inpackad eller täckt med något föremål.
- Använd inte denna produkt om lampen eller strömkabeln är trasig.
- Anslut inte ljusremsan till ljusbänd från andra tillverkare.
- Kontrollera före användning att alla tätningar sitter på plats och är ordentligt försedlade. Var noga med att använda matchande nätkablar och tillbehör för installation och användning.
- Endast ljusremsan är IP65-klassad, nätaggregatet ingår inte. Vattenfast lim krävs för anslutningen mellan nätaggregatet och ljusremsa samt gavlar som ska användas i utomhusmiljö.
- Ljuskällan i ljusrampen är inte utbytbar; när den når slutet av sin livslängd ska hela armaturen bytas ut.
- Dra inte i ljusremsan och strömkabeln med en kraft som överstiger 60 N för att undvika negativa risker såsom förskjutning av huvudkärnan och deformation av lampkörtet.

Installation

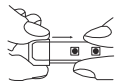
1. Slå inte på strömmen innan du installerar ljusremsan.



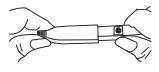
2. Kapa ljusremsan längs de angivna kapmärkena på baksidan enligt den faktiska längd som behövs.



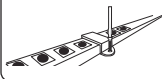
3. Täck den nyskurna änden (utan pilmärkning) med en ändkåpa och försedla med lim.



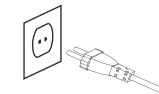
4. Sätt in strömkabeln i ljusremsans första ände.



5. Använd monteringsfästen och skruvar för att fästa ljuslisten på önskad plats.



6. Ström på för användning.



Specifikace

MODEL	NAPÄJENI	SVETELNÝ FLEX	VSTUP	CCT	ROZMÉR
OML-5050-60P-23 0V-IP65-65-50	7W/M	720LM/M	220-240V~, 50/60Hz	6500K	50000*6,8*13MM
OML-5050-60P-23 0V-IP65-65-50	6.5W/M	/	220-240V~, 50/60Hz	Červené světlo	50000*6,8*13MM
OML-5050-60P-23 0V-IP65-G-50	7W/M	/	220-240V~, 50/60Hz	Zelené světlo	50000*6,8*13MM
OML-5050-60P-23 0V-IP65-B-50	7W/M	/	220-240V~, 50/60Hz	Modré světlo	50000*6,8*13MM
OML-2835-180P-2 30V-IP65-65-50	8W/M	850LM/M	220-240V~, 50/60Hz	6500K	50000*6,5*14MM
OML-2835-180P-2 30V-IP65-30-50	8W/M	850LM/M	220-240V~, 50/60Hz	3000K	50000*6,5*14MM
OML-2835-120P-2 30V-IP65-65-50	7W/M	760LM/M	220-240V~, 50/60Hz	6500K	50000*6,5*10,5MM
OML-2835-120P-2 30V-IP65-30-50	7W/M	760LM/M	220-240V~, 50/60Hz	3000K	50000*6,5*10,5MM
OML-2835-120P-2 30V-IP65-R-50	7W/M	/	220-240V~, 50/60Hz	Červené světlo	50000*6,5*10,5MM
OML-2835-120P-2 30V-IP65-G-50	7W/M	/	220-240V~, 50/60Hz	Zelené světlo	50000*6,5*10,5MM
OML-2835-120P-2 30V-IP65-B-50	7W/M	/	220-240V~, 50/60Hz	Modré světlo	50000*6,5*10,5MM
OML-2835-60P-23 0V-IP65-65-50	5W/M	460LM/M	220-240V~, 50/60Hz	6500K	50000*6,5*10,5MM
OML-2835-60P-23 0V-IP65-30-50	5W/M	460LM/M	220-240V~, 50/60Hz	3000K	50000*6,5*10,5MM
OML-5050-60P-23 0V-IP65-30-50	7W/M	720LM/M	220-240V~, 50/60Hz	3000K	50000*6,8*13MM

Kompatibilní příslušenství

Montážní držák osvětlení
integrovaného obvodu
8433325195984



Montážní konzola pro
integrované obvodové pásky
8433325196004



Integrované 8mm napájení
obvodového světelného pásu
8433325290351



Integrované 10mm napájení
obvodového světelného pásu
8433325290368



CS NÁVOD K POUŽITÍ

Balení

Světelný proužek



Koncová krytka



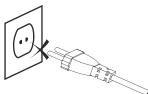
Čárové kódy pro napájení odpovídající 8 MM světelným pásmům:
8433325291297, 8433325291303, 8433325212988, 8433325212995,
8433325213008, 8433325213015, 8433325213022.
Čárové kódy pro napájecí zdroje zodpovídající 10 MM světelným
pásmům: 8433325212919, 8433325212926, 8433325212933,
8433325212940, 8433325212957, 8433325212964, 8433325212971.

Varování

1. Před instalací vypněte napájení. Při zapnutí světelného pásu neodpojujte, nepřipojujte ani neinstalujte světelný pás.
2. Odřízněte světelnou lištu u určené značky řezu a rychle nasadte koncové krytky, aby nedošlo k úrazu elektrickým proudem.
3. Před zapnutím pás vyrovnejte. Nerozsvítejte ani nepoužívejte světelné pásy na navíječce déle než 30 sekund.
4. Během instalace nerozložte nebo neotáčejte páskovým světlem. Maximální úhel ohybu pásu je 70°, proto jej neohýbejte na 90°.
5. Pásové světlo by mělo být instalováno v prostoru s dobrou ventilací a odváděním tepla, nikoli na hoflavém povrchu a nezabalení ani pokryt žádným předmětem.
6. Nepoužívejte tento produkt, pokud je pásové světlo nebo napájecí kabel poškozený.
7. Nepřipojujte světlo pásu k pásovému svítidlům jiných výrobců.
8. Před použitím se ujistěte, že jsou všechna těsnění na místě a řádně utěsněna. Pro instalaci a použití nezapomeňte použít odpovídající napájecí kabel a příslušenství.
9. Pouze pásové světlo má krytí IP65, bez napájení. Vodotěsné lepidlo je nutné pro připojení mezi napájecím zdrojem a páskovým světlem a koncovými krytkami, které mají být použity ve venkovním prostředí.
10. Světelný zdroj světelného pásu není výměnitelný; pokud jde o jeho konec životnosti, musí být celé svítidlo vyměněno.
11. Netahujte za světelný pás a napájecí kabel silou vyšší než 60N, abyste předešli nepřiznivým rizikům, jako je posunutí hlavního jádra a deformace desky lampy způsobené.

Instalace

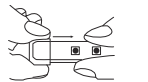
1. Před instalací světelný pás nezapínajte.



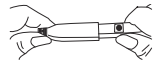
2. Rozřízněte světlo pásu podle určených řezných značek na zadní straně podle potřebné délky.



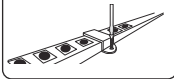
3. Zakryjte nově odříznutý konec (bez značky šipky) koncovou krytkou a utěsněte jej lepidlem.



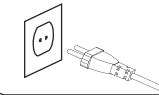
4. Zapojte napájecí kabel do prvního konce světelného pásu.



5. Pomocí upevňovacích držáků a šroubů zajistěte světelný pás na požadovaném místě.



6. Zapněte a začněte používat.



Προδιαγραφές

ΜΟΝΤΕΛΟ	ΙΣΧΥΣ	ΦΩΤΕΙΝΗ ΡΟΗ	ΕΙΣΟΔΟΣ	CCT	ΔΙΑΣΤΑΣΕΙΣ
OML-5050-60P-23 0V-IP65-65-50	7W/M	720LM/M	220-240V-, 50/60Hz	6500K	50000*6.8*13MM
OML-5050-60P-23 0V-IP65-R-50	6.5W/M	/	220-240V-, 50/60Hz	Κόκκινο φως	50000*6.8*13MM
OML-5050-60P-23 0V-IP65-G-50	7W/M	/	220-240V-, 50/60Hz	Πράσινο φως	50000*6.8*13MM
OML-5050-60P-23 0V-IP65-B-50	7W/M	/	220-240V-, 50/60Hz	Μπλε φως	50000*6.8*13MM
OML-2835-180P-2 30V-IP65-65-50	8W/M	850LM/M	220-240V-, 50/60Hz	6500K	50000*6.5*14MM
OML-2835-180P-2 30V-IP65-30-50	8W/M	850LM/M	220-240V-, 50/60Hz	3000K	50000*6.5*14MM
OML-2835-120P-2 30V-IP65-65-50	7W/M	760LM/M	220-240V-, 50/60Hz	6500K	50000*6.5*10.5MM
OML-2835-120P-2 30V-IP65-30-50	7W/M	760LM/M	220-240V-, 50/60Hz	3000K	50000*6.5*10.5MM
OML-2835-120P-2 30V-IP65-R-50	7W/M	/	220-240V-, 50/60Hz	Κόκκινο φως	50000*6.5*10.5MM
OML-2835-120P-2 30V-IP65-G-50	7W/M	/	220-240V-, 50/60Hz	Πράσινο φως	50000*6.5*10.5MM
OML-2835-120P-2 30V-IP65-B-50	7W/M	/	220-240V-, 50/60Hz	Μπλε φως	50000*6.5*10.5MM
OML-2835-60P-23 0V-IP65-65-50	5W/M	460LM/M	220-240V-, 50/60Hz	6500K	50000*6.5*10.5MM
OML-2835-60P-23 0V-IP65-30-50	5W/M	460LM/M	220-240V-, 50/60Hz	3000K	50000*6.5*10.5MM
OML-5050-60P-23 0V-IP65-30-50	7W/M	720LM/M	220-240V-, 50/60Hz	3000K	50000*6.8*13MM

Συμβατά αξεσουάρ

Εξάρτημα στήριξης φωτεινής λωρίδας ολοκληρωμένου κυκλώματος
8433325195984



Ακροδέκτης φωτεινής λωρίδας ολοκληρωμένου κυκλώματος
8433325196004



Σύστημα τροφοδοσίας φωτεινής λωρίδας ολοκληρωμένου κυκλώματος
8mm
8433325290351



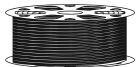
Σύστημα τροφοδοσίας φωτεινής λωρίδας ολοκληρωμένου κυκλώματος
10mm
8433325290368



ΕΛ ΕΓΧΕΙΡΙΔΙΟ ΟΔΗΓΙΩΝ

Συσκευασία

Φωτεινή λωρίδα



Ακροδέκτης



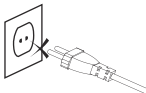
Γραμμικοί κώδικες συστημάτων τροφοδοσίας συμβατών με φωτεινές λωρίδες 8MM: 8433325291297, 8433325291303, 8433325212988, 8433325212995, 8433325213008, 8433325213015, 8433325213022.
Γραμμικοί κώδικες συστημάτων τροφοδοσίας συμβατών με φωτεινές λωρίδες 10MM: 8433325212919, 8433325212926, 8433325212933, 8433325212940, 8433325212957, 8433325212964, 8433325212971.

Προειδοποιήσεις

1. Πριν από την εγκατάσταση, απενεργοποιήστε το ρεύμα. Μην κόβετε, συνδέετε ή εγκαθιστάτε τη λωρίδα φωτός ενώ είναι ενεργοποιημένη.
2. Παρακαλούμε κόψτε τη φωτεινή λωρίδα στο καθορισμένο σημείο κοπής και εγκαταστήστε αμέσως τους ακροδέκτες για να αποφύγετε την ηλεκτροπληξία.
3. Πριν από την ενεργοποίηση, ξετυλίξτε τη λωρίδα. Μην ανάβετε ή χρησιμοποιείτε τη φωτεινή λωρίδα στο καρούλι για περισσότερο από 30 δευτερόλεπτα.
4. Μην διπλώνετε ή στρίβετε τη λωρίδα κατά την εγκατάσταση. Η μέγιστη γωνία κάμψης της ταινίας είναι 70°, οπότε μην την λυγίζετε στις 90°.
5. Η φωτεινή λωρίδα πρέπει να εγκατασταθεί σε χώρο με καλό εξαερισμό και απαγωγή θερμότητας, όχι σε εύφλεκτη επιφάνεια και όχι τυλιγμένη ή καλυμμένη με οποιοδήποτε αντικείμενο.
6. Μην χρησιμοποιείτε αυτό το προϊόν αν η φωτεινή λωρίδα ή το καλώδιο τροφοδοσίας είναι σπασμένα.
7. Παρακαλούμε μην συνδέετε τη φωτεινή λωρίδα με φωτεινές λωρίδες άλλων κατασκευαστών.
8. Πριν από τη χρήση, βεβαιωθείτε ότι όλοι οι ακροδέκτες είναι στη θέση τους και έχουν σφραγιστεί σωστά. Βεβαιωθείτε ότι χρησιμοποιείτε το αντίστοιχο καλώδιο τροφοδοσίας και τα αξεσουάρ για την εγκατάσταση και τη χρήση.
9. Μόνο η φωτεινή λωρίδα έχει βαθμό προστασίας IP65, χωρίς να συμπεριλαμβάνεται το τροφοδοτικό. Απαιτείται αδιάβροχη κόλλα για τη σύνδεση μεταξύ του τροφοδοτικού και φωτεινής λωρίδας. Σε εξωτερικούς χώρους, πρέπει να χρησιμοποιούνται ακροδέκτες.
10. Η φωτεινή πηγή της λωρίδας δεν μπορεί να αντικατασταθεί. Όταν φτάσει στο τέλος της ζωής της, πρέπει να αντικατασταθεί ολόκληρο το φωτιστικό.
11. Μην τραβάτε τη φωτεινή λωρίδα και το καλώδιο τροφοδοσίας με δύναμη που υπερβαίνει τα 60N για να αποφύγετε ανεπιθύμητους κινδύνους, όπως η μετατόπιση του κύριου στοιχείου και η παραμόρφωση της πλακέτας του λαμπτήρα.

Εγκατάσταση

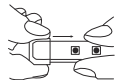
1. Μην ενεργοποιείτε πριν την εγκατάσταση.



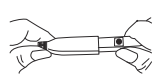
2. Κόψτε τη φωτεινή λωρίδα στα καθορισμένα σημεία κοπής στο πίσω μέρος σύμφωνα με το μήκος που απαιτείται.



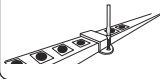
3. Καλύψτε το πρώτο κομμάτι κομμένο άκρο (χωρίς σημιά βέλους) με έναν ακροδέκτη και σφραγίστε το με κόλλα.



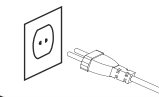
4. Εισάγετε το καλώδιο τροφοδοσίας στο πρώτο άκρο της φωτεινής λωρίδας.



5. Χρησιμοποιήστε εξαρτήματα στήριξης και βίδες τοποθέτησης για να στερεώσετε τη φωτεινή λωρίδα εκεί που επιθυμείτε.



6. Ενεργοποιήστε την για να τη χρησιμοποιήσετε.



Bandă luminoasă



Capac de capăt



Specificații

MODEL	PUTERE	FLEX LUMINOS	INTRARE	CCT	DIMENSIUNE
OML-5050-60P-23 0V-IP65-65-50	7W/M	720LM/M	220-240V-, 50/60Hz	6500K	50000*6.8*13MM
OML-5050-60P-23 0V-IP65-R-50	6.5W/M	/	220-240V-, 50/60Hz	Lumină roșie	50000*6.8*13MM
OML-5050-60P-23 0V-IP65-G-50	7W/M	/	220-240V-, 50/60Hz	Lumină verde	50000*6.8*13MM
OML-5050-60P-23 0V-IP65-B-50	7W/M	/	220-240V-, 50/60Hz	Lumină albastră	50000*6.8*13MM
OML-2835-180P-2 30V-IP65-65-50	8W/M	850LM/M	220-240V-, 50/60Hz	6500K	50000*6.5*14MM
OML-2835-180P-2 30V-IP65-30-50	8W/M	850LM/M	220-240V-, 50/60Hz	3000K	50000*6.5*14MM
OML-2835-120P-2 30V-IP65-65-50	7W/M	760LM/M	220-240V-, 50/60Hz	6500K	50000*6.5*10.5MM
OML-2835-120P-2 30V-IP65-30-50	7W/M	760LM/M	220-240V-, 50/60Hz	3000K	50000*6.5*10.5MM
OML-2835-120P-2 30V-IP65-R-50	7W/M	/	220-240V-, 50/60Hz	Lumină roșie	50000*6.5*10.5MM
OML-2835-120P-2 30V-IP65-G-50	7W/M	/	220-240V-, 50/60Hz	Lumină verde	50000*6.5*10.5MM
OML-2835-120P-2 30V-IP65-B-50	7W/M	/	220-240V-, 50/60Hz	Lumină albastră	50000*6.5*10.5MM
OML-2835-60P-23 0V-IP65-65-50	5W/M	460LM/M	220-240V-, 50/60Hz	6500K	50000*6.5*10.5MM
OML-2835-60P-23 0V-IP65-30-50	5W/M	460LM/M	220-240V-, 50/60Hz	3000K	50000*6.5*10.5MM
OML-5050-60P-23 0V-IP65-30-50	7W/M	720LM/M	220-240V-, 50/60Hz	3000K	50000*6.8*13MM

Accesorii compatibile

Support de montare pentru bandă luminoasă cu circuit integrat
8433325195984



Capac de capăt pentru bandă luminoasă cu circuit integrat
8433325196004



Echipament de alimentare cu energie electrică pentru circuite integrate cu benzi luminoase 8mm
8433325290351



Echipament de alimentare cu energie electrică pentru circuite integrate cu benzi luminoase 10mm
8433325290368



Coduri de bare pentru benzile luminoase de 8MM: 8433325291297, 8433325291303, 8433325212988, 8433325212995, 8433325213008, 8433325213015, 8433325213022.

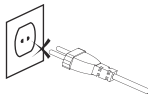
Coduri de bare pentru sursa de alimentare care se potrivește cu benzile luminoase 10MM: 8433325212919, 8433325212926, 8433325212933, 8433325212940, 8433325212957, 8433325212964, 8433325212971.

Avertismente

1. Vă rugăm să întrerupeți alimentarea înainte de instalare. Nu tăiați, nu conectați și nu instalați banda luminoasă în timp ce aceasta este pornită.
2. Vă rugăm să tăiați banda luminoasă la semnul de tăiere desemnat și să instalați imediat capacele de capăt pentru a evita șocurile electrice.
3. Înainte de a porni, vă rugăm să derulați banda. Nu așezați și nu utilizați lumina benzii de pe bobina mai mult de 30 de secunde.
4. Vă rugăm să nu pliați sau răsuciți banda luminoasă în timpul instalării. Unghiul maxim de îndoire a benzii este de 70°, așadar nu o îndoiți la 90°.
5. Fâșia luminoasă trebuie instalată într-un spațiu cu o bună ventilație și disipare a căldurii, nu pe o suprafață inflamabilă și nu trebuie învelită sau acoperită cu niciun obiect.
6. Vă rugăm să nu folosiți acest produs atunci când banda luminoasă sau cablul de alimentare este rupt.
7. Vă rugăm să nu conectați banda luminoasă la o bandă luminoasă de alt producător.
8. Înainte de utilizare, vă rugăm să vă asigurați că toate sigiliile sunt la locul lor și că sunt sigilate corespunzător. Asigurați-vă că folosiți cablul de alimentare și accesoriile potrivite pentru instalare și utilizare.
9. Doar banda luminoasă este clasificată IP65, fără a include sursa de alimentare. Este necesar un adeziv rezistent la apă pentru conexiunea dintre sursa de alimentare și banda luminoasă și capacele de capăt pentru a fi utilizate în medii exterioare.
10. Sursa de lumină a benzii luminoase nu poate fi înlocuită; atunci când ajunge la sfârșitul duratei de viață, întregul corp de iluminat trebuie înlocuit.
11. Nu trageți banda luminoasă și cablul de alimentare cu o forță mai mare de 60 N pentru a preveni riscurile negative, cum ar fi deplasarea miezului principal și deformarea plăcii lămpii.

Instalare

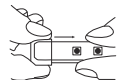
1. Înainte de a instala banda luminoasă, nu o porniți.



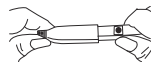
2. Tăiați banda luminoasă de-a lungul marcărilor de tăiere desemnate pe partea din spate, în funcție de lungimea reală necesară.



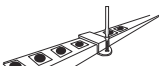
3. Acoperiți capătul nou tăiat (fără sămuleț) cu un capac de capăt și sigilați-l cu lipici.



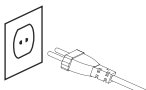
4. Introduceți cablul de alimentare în primul capăt al benzii luminoase.



5. Folosiți suporturile de montare și șuruburile pentru a fixa banda luminoasă în locația dorită.



6. Porniți pentru utilizare.



OML-2835-60P- 230V-IP65-W



OML-2835-60P- 230V-IP65-WW



OML-2835-120P- 230V-IP65-W



OML-2835-120P- 230V-IP65-WW



OML-2835-180P- 230V-IP65-W



OML-2835-180P- 230V-IP65-WW



OML-5050-60P- 230V-IP65-W



ITALIA MARKET SRL
VIA DELLE INDUSTRIE, 9/1
20883 MEZZAGO(MB), ITALIA
P.IVA: IT10502730962
HTTP://WWW.AIGOSTAR.COM
MADE IN CHINA